

SOSiLA横浜港北の施設紹介



<建物外観>

- ・周囲を住宅地に囲まれ、駅徒歩圏・バス停至近・コンビニエンスストア至近で、働き手の確保に最適
- ・本施設では、人口密集エリアにおける新たな物流施設のあり方を目指し、ランプウェイを前面道路側に、騒音等の発生源となるトラックバースを半屋内に配置し、周辺環境への影響を最小化する配置計画
- ・1～3階までランプウェイでトラックが着車でき、1～2層使いできる効率性の高い施設計画
- ・外壁にはデザイン性・耐久性・防汚性・断熱性の高い金属サンドイッチパネルを標準採用

<メインエントランス>



防災・BCP面の対策により非常時に対応

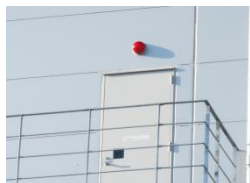
緊急輸送道路による主要港湾・空港等へのアクセス

前面道路は第二次緊急輸送道路に面しており、緊急時にも主要港湾・空港等へアクセスが期待できます

※第2次緊急輸送道路：災害直後から避難・救助、物資供給等の応急活動が可能となるよう、重要港湾・空港・地方中心都市をつなぐ第1次緊急輸送道路（本施設より450mでアクセス可能）と、市町村役場・主要な防災拠点を連絡する幹線道路



防災



消火活動を円滑にするため、2階にも消防用進入口を設置



断線などが発生した場合でも、防火シャッターなどの設備全体に影響が波及しないよう、火災報知器配線に断路器を設置



スロープなどへ融雪対応として、高圧洗浄機を導入

BCP対応

万が一の停電時に最低限施設を利用できるよう、非常用発電機を実装し48時間停電に対応

防災センター等共用部のほか、専有部の一部（事務所コンセント・エレベータ・照明・フォークリフト充電コンセント等）への非常電源として供給



フォークリフト充電コンセント



非常用発電機(イメージ図)

万が一の断水時に利用できるよう、共用トイレに井水を利用している他、マンホールトイレを設置



マンホールトイレ



井水貯留槽

働く場としての環境整備

屋外テラス



ラウンジ（休憩スペース・トイレ・シャワールームなど）



アメニティ（食品自販機・無料コンセント・FreeWi-fi）



- ・飲料自動販売機に合わせ、食品自動販売機も共用カフェテリアに設置
- ・ラウンジ内の一部テーブルに無料コンセントを設置
- ・共用ラウンジ内は無料でWi-fiを利用可能

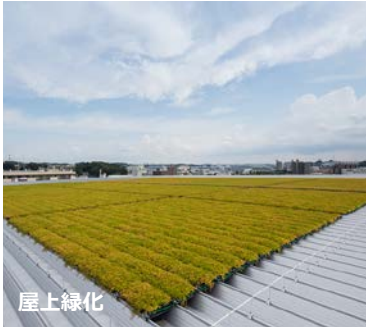
- ・シャワールームを24時間利用可能
- ・地域住民に親しまれてきた旧・雪印チーズ工場の意思を絶やさぬよう
工場内の迎賓施設で使用されてきた樽(モニュメント)をレリーフとして保存

環境への配慮、可変性への対応

環境への配慮

屋上緑化・太陽光パネルの設置

太陽光の輻射熱を低減し、最上階の温熱環境の改善に一定の効果が期待できます



外壁に断熱性の高い金属サンドイッチパネルを採用、室内温熱環境の改善に一定の効果が期待できます
井水を外構植栽への灌水に利用、節水効果が期待できます



可変性への対応

事務所の増設に対応した電気容量を確保

垂直搬送機を最大 8 機増設できるよう、床スラブ貫通の将来対応(8 箇所)を実施



全館空調等への対応として、特高受電・7,200kVA受変電設備、各階室外機用バルコニーを実装済
今後、倉庫の自動化に伴う、大型の搬送設備等の導入に柔軟に対応可能

