

【都民限定】「もっと Tokyo」対象プランで LIVELY HOTELS の個性豊かな 3 つのライフスタイルホテルを気軽に体験できるチャンス！

麻布十番・根津・渋谷のお得な宿泊プランを 6 月 10 日(金)より販売開始

株式会社グローバルエージェンツ（本社：東京都渋谷区、代表取締役：山崎剛）は、全国に 6 ブランド 11 棟 1,200 室のブティックホテル、ライフスタイルホテルを展開する LIVELY HOTELS (<https://livelyhotels.com/>) を運営しています。このたび、ライフスタイルホテル「THE LIVELY 東京麻布十番（ザ・ライブラリー東京麻布十番）」「HOTEL GRAPHY 根津（ホテルグラフィック根津）」「The Millennials 渋谷（ザ・ミレニアルズ渋谷）」は、6 月 10 日（金）より「もっと Tokyo」対象プランを販売開始いたします。

LIVELY HOTELS では、コロナ禍においても、シアタールームでオンラインライブを楽しむ、ルームサービスでゆったり食事を楽しむ、圧倒的なデザイン空間が特徴のラウンジでクリエイティブな仕事に励み夕方はフリービールを楽しむなど、宿泊するだけでなくそれぞれのニーズに合わせた新しいホテル滞在の仕方を提案し、ご好評をいただいております。それぞれの個性が光る魅力満載のホテルを是非この機会にご体験ください。



lively
hotels

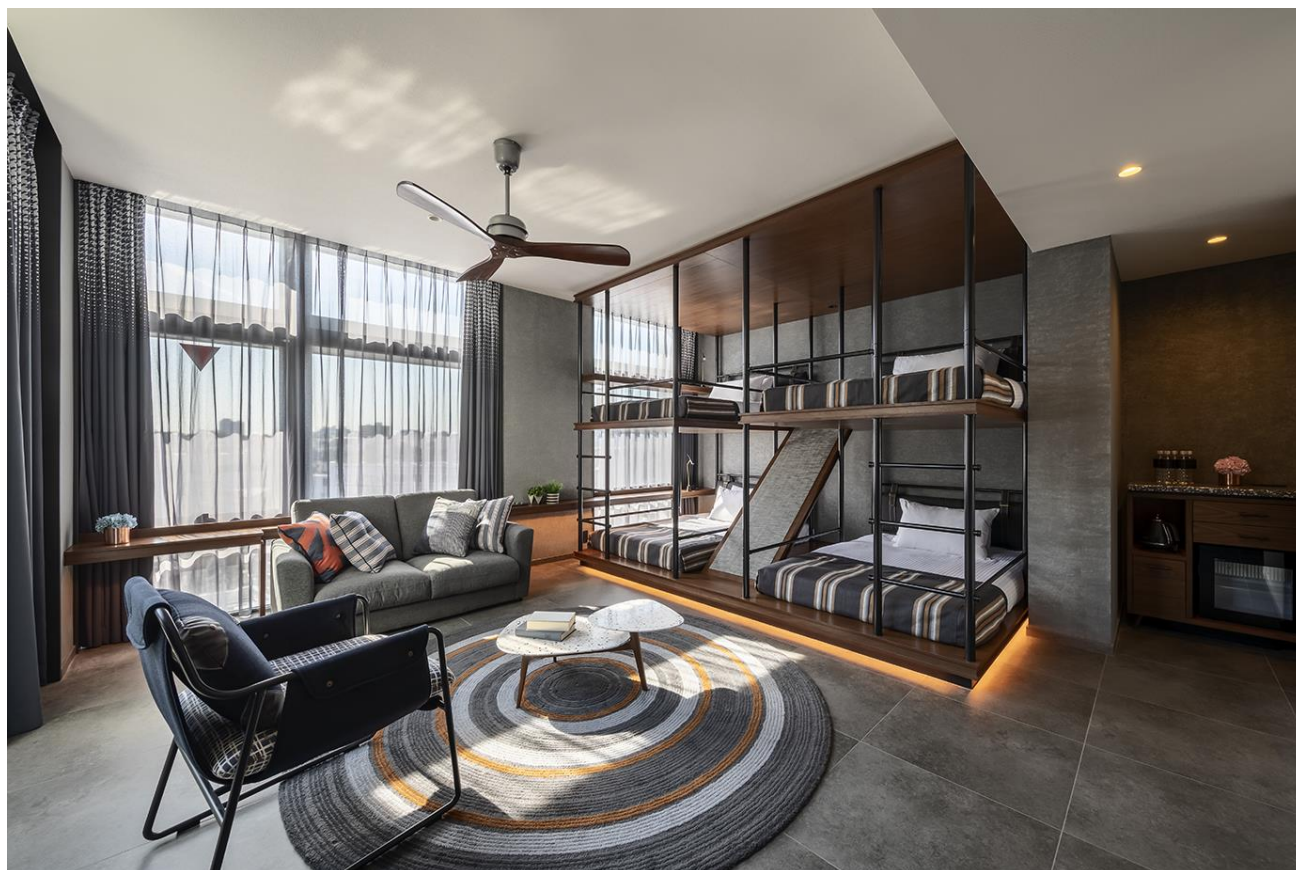


都内観光促進事業「もっと Tokyo」とは？

都内の新型コロナウイルスの感染状況を踏まえつつ、観光産業の早期回復を図るとともに、東京観光への都民ニーズにも応えるため、感染防止対策を徹底した都内への旅行商品等への定額の支援を行う「もっと Tokyo」。今回、2020 年秋以来 1 年半ぶりに 6 月 10 日（金）～7 月 31 日（日）の期間で実施することになり、期間中は都民の都内宿泊旅行で 1 人 1 泊当たり 5,000 円分の助成を得られるキャンペーン。「ワクチンを 3 回接種している人」か「検査結果が陰性」も条件。

■THE LIVELY 東京麻布十番（ザ・ライブリー東京麻布十番）

「LIVELY HOTELS のフラッグシップブランド。感度高き大人を惹きつけてやまない魅力に触れ刺激に溢れた滞在を。」



（画像：ライブリーロフトルーム）

<対象プラン> ※予約開始：6/10(金)12:00～ 特設ページ URL: <https://www.livelyhotels.com/ja/posts/lva2022goto/>
【表示価格から 5,000 円引き！都民限定もっと Tokyo】女子会おすすめ！最大 5 名ライブリーロフトルーム！インスタ映えライフスタイルホテル 《素泊まり》

価格：2 名 1 室 52,000 円～、予約 URL：<https://bit.ly/3zqBWYg>

※その他部屋タイプ（ダブルルーム、シアターダブルルーム、シアターキングルーム、シアターツインルーム）も対象プランでございます。詳細は予約サイトをご確認ください。

<THE LIVELY について>

ホテルを「泊まる場所」から「世界中から人と情報と機会が集まる場所」へ。近年のホテルの提供価値は急速に変化し、ホテルに来る目的は大きく多様化しました。ホテルはもはや「泊まる場所」とどまらず、暮らす場所にもなり、仕事を

する場所にもなり、食事やお酒を楽しむ場所にもなり、ファッションの発信場所にもなり、新しい文化が生まれる場所にもなり得る多様な存在になりました。 弊社は、ライフスタイルホテル市場のフロントランナーとして、さらに市場を牽引していくべく、ホテルを「世界中から人が集まり、情報が集まり、機会が集まる場」と再定義し、THE LIVELY をより自由で新たな発見に溢れるホテルにしていくことを目指します。

<施設概要>

施設名 THE LIVELY 東京麻布十番 (ザ・ライブリー東京麻布十番)

所在地 〒106-0045 東京都港区麻布十番 1-5-23

アクセス 東京メトロ 南北線・都営地下鉄大江戸線「麻布十番」駅より徒歩 3 分

東京メトロ 日比谷線・都営地下鉄大江戸線「六本木」駅より徒歩 10 分

Web : <https://www.the-lively.com/azabu> Instagram : https://www.instagram.com/the_lively_tokyo_azabujuban/

■HOTEL GRAPHY 根津 (ホテルグラフィー根津)

「ホステルの自由でラフな世界観をホテルで。地域に根ざした暮らせるホステルホテル。」



(画像：デラックスキングルーム)

<対象プラン> ※予約開始：6/10(金)12:00～ 特設ページ URL: <https://www.livelyhotels.com/ja/posts/grp2022goto/>

【表示価格から 5,000 円引き！都民限定もっと Tokyo】スタンダードプラン (朝食付き)

部屋タイプ：ダブルルーム、シアターキングルーム、スーペリアキングルーム、デラックスシアターキングルーム、シア

ターダブルルーム（専用シャワーブース）

価格：2名1室 6,000円～、予約 URL: <https://bit.ly/3aBU9Pg>

<HOTEL GRAPHY 根津について>

HOTEL GRAPHY 根津は、東京都の歴史的中心部であり下町情緒あふれる谷根千の一角に位置し、2013年2月のオープン以来、様々なイベントやワークショップを仕掛け世界中から訪れる旅行者だけでなく地域に暮らすローカルの人々が集まり“交流できるライフスタイルホテル”として親しまれてきました。開業当初、隣人交流型マンション「ソーシャルアパートメント」が併設していたことにより、ホテルでありながらゲストが自由に利用できる共用ラウンジやダイニング、キッチンが備えられており、非日常で過ごす日常、自分らしい滞在を提供しています。ホテルゲストとローカルをゆるくつなぐカフェ&バー、ヨガや展示会など多目的に利用できる畳の敷かれたスタジオは、幅広い世代の利用者に親しまれています。

<施設概要>

施設名 HOTEL GRAPHY 根津（ホテルグラフィィー根津）

所在地 〒110-0008 東京都台東区池之端 4-5-10

アクセス 千代田線「根津」駅より徒歩3分

Web : <https://www.hotel-graphy.com/> Instagram : https://www.instagram.com/hotelgraphy_nezu/

■The Millennials 渋谷（ザ・ミレニアルズ渋谷）

「未来が見える宿泊体験。独自開発のスマートポッドでホテルをより身近に変える革新的ホテル。」



(画像：スマートポッド)

<対象プラン> ※予約開始：6/10(金)12:00～ 特設ページ URL: <https://www.livelyhotels.com/ja/posts/mls2022goto/>

【表示価格から 5,000 円引き！都民限定もっと Tokyo】スタンダードプラン《朝食付き》

部屋タイプ：スマートポッド、スマートポッド（女性専用）、シアターポッド、シアターポッド（女性専用）、スマートポッド（2室）、スマートポッド（2室、女性専用）

価格：1名1室 6,000 円～、予約 URL: <https://bit.ly/3912ifZ>

<The Millennials について>

ミレニアル世代によるミレニアル世代向けの未来型の宿泊施設として、日本発祥のカプセルホテルを進化させ高い居住性と機能性・エンターテインメント性を備えたライフスタイルホテル。ホテル面積の 20%の面積を共用スペースとし、ラウンジやセルフキッチン、コワーキングスペースを配置。ゲスト同士のコミュニケーションが自然と生まれる毎夕のフリービールサービスなど、“眠るまでをホテルの共用部で過ごす”という滞在スタイルを提案しています。

<施設概要>

施設名 The Millennials 渋谷（ザ・ミレニアルズ渋谷）

所在地 150-0041 東京都 渋谷区 神南 1-20-13

アクセス JR 渋谷駅から 500m 徒歩約 6 分

Web : <https://www.themillennials.jp/> Instagram : <https://www.instagram.com/themillennials.shibuya/>

■新型コロナウイルスに関する感染対策について

グローバルエージェンツでは、With コロナ環境下における対策を「感染予防」だけでなく、保健所と連携して通知する「トレーサビリティ」を講じ、「感染防止対策」と「トレーサビリティ」を軸に対策を行っております。

詳細はこちら : <https://prtimes.jp/main/html/rd/p/000000107.000007264.html>

■株式会社グローバルエージェンツについて

会社名 株式会社グローバルエージェンツ <http://global-agents.co.jp>

代表取締役 山崎 剛

本社所在地 〒150-0041 東京都渋谷区神南 1-20-13

■グローバルエージェンツが手がけるライフスタイル事業

LIVE：ソーシャルアパートメント 51 棟約 3,000 室を運営 <https://www.social-apartment.com/>

STAY：ライフスタイルホテル 11 棟約 1,200 室を運営。 LIVELY HOTELS <https://livelyhotels.com/>

WORK：ホテル一体型ワークプレイス「.andwork」を運営 <https://www.xandwork.com/>

DINE：ソーシャルアパートメント・ホテル併設の飲食施設として 12 店舗を運営

WASH：ソーシャルランドリー「Soo LIQUID」を運営

LEARN：弊社サービスの入居者や利用者に対して様々な成長や発見の機会を提供

■本リリースに関するお問い合わせは下記までお願いいたします。

株式会社グローバルエージェンツ 広報担当：加納 / 水口

TEL：080-3540-3767（加納直通） / MAIL：pr@global-agents.co.jp