

全国旅行支援対象！口コミランキングでエリア1位のライフスタイルホテル「THE LIVELY 東京麻布十番」でバーテンダー体験が楽しめるルームサービス付きプラン等がお得に

2022年10月20日(木)12時より公式予約サイトにて販売開始

株式会社グローバルエージェンツ（本社：東京都渋谷区、代表取締役：山崎剛）は、全国に6ブランド11棟1,200室のブティックホテル、ライフスタイルホテルを展開するLIVELY HOTELS (<https://livelyhotels.com/>) を運営しています。このたび、「THE LIVELY 東京麻布十番（ザ・ライブリー東京麻布十番）」では、2022年10月20日(木)12時より全国旅行支援（ただいま東京プラス）対象プランの販売を開始いたします。

LIVELY HOTELS では、圧倒的なデザイン空間の客室や共用部とパーソナライズされたホスピタリティをとおして、ゲストの皆様には非日常体験をお楽しみいただいております。



全国旅行支援（ただいま東京プラス）とは

全国の方を対象に、旅行代金を40%割引し（1人1泊あたり上限：交通付き8,000円、その他5,000円）、さらに地域の

飲食店やショップなどで使える地域クーポンを平日 3,000 円分・休日 1,000 円分を付与する観光需要喚起策です。1 回の予約または申込につき、7 泊まで対象で、利用回数に制限はありません。ワクチン 3 回接種証明書、または PCR 検査等で陰性証明の提示が利用条件。※東京都民は両キャンペーンの併用が可能。併用する場合は、都民割「もっと Tokyo」を適用した後に、全国旅行支援の割引が適用。

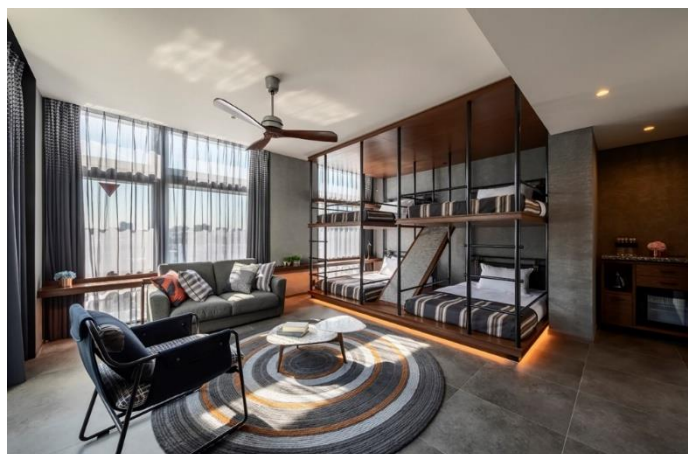
詳細：ただいま東京プラス公式サイト <https://ryokoshientokyo.jp/>

もっと Tokyo 公式サイト <https://motto-tokyo.jp/>

楽天トラベルの「お客様の評価」でエリア 1 位獲得のライフスタイルホテル

「THE LIVELY 東京麻布十番（ザ・ライブリー東京麻布十番）」は 300 年以上の歴史をもつ麻布十番商店街沿い、六本木や東京タワーなどの観光名所にアクセスの良い麻布十番の中心とも言えるプレミアムロケーションに都市型ライフスタイルホテルとして 2019 年 11 月にオープン。デザイン性の高い客室や非日常を味わえる華やかなラウンジ、そのラウンジで楽しめるフリービール、ホテル最上階の東京タワーを望めるバーなど、泊まるだけでないバリエーションのある過ごし方を提案し、ご好評いただいております。また、楽天トラベルでお客様の評価が高い順ランキング（エリア：赤坂・六本木・霞ヶ関・永田町）では 1 位を獲得しています。（2022 年 10 月 11 日現在）

全国旅行支援期間を活用して、THE LIVELY 東京麻布十番で、東京観光に加えてホテル内でも思い出に残る特別な時間をお過ごしください。





変わり種ルームサービスプラン！本格カクテルが自分で作れるバーテンダー体験



対象プラン：【ただいま東京プラス】ルームサービス付き！バーテンダー体験！ホテル Bar の人気ドリンク 4 種を自分で作って味わう《素泊まり》※全館禁煙

※対象プランはその他にもございます。詳細は HP をご確認ください。

プランの一押しポイント！

オリジナルのシグネチャーカクテルが好評の地元でも人気のホテル最上階バー「THE LIVELY BAR」。そんなバーの人気カクテルの特製ジントニック、カレースパイスミルクパンチ、シナモンと林檎 ウイスキーモスコミュール、焼酎エスプレッソマティーニの 4 種を客室で自身で作って楽しむ体験型プラン。レクチャー動画を元にご友人やパートナーとカクテルと一緒に作りながら会話も弾み、初心者でも簡単に美味しく作れます。ひと味違ったバー体験をお楽しみください。

<プラン概要>

【期間】2022年10月20日(木)～2022年12月20日(火) ※販売開始は10月20日(木)12時

【内容】バーカクテル4種を自分で作れるルームサービス付きプラン

【料金】2名1室21,640円～

1名1泊あたりの宿泊代が最大5,000円割引、さらに地域共通クーポン平日3,000円分・休日1,000円分を付与

【予約URL】<https://bit.ly/3T4PHtC>

【特設ページ】<https://www.livelyhotels.com/ja/posts/lva202210zenkoku>

■THE LIVELY 東京麻布十番 施設概要

所在地 〒106-0045 東京都港区麻布十番 1-5-23

アクセス 東京メトロ 南北線・都営地下鉄大江戸線「麻布十番」駅より徒歩3分

東京メトロ日比谷線・都営地下鉄大江戸線「六本木」駅より徒歩10分

Web : <https://www.livelyhotels.com/ja/thelivelyazabu/>

Instagram : https://www.instagram.com/the_lively_tokyo_azabujuban/



<THE LIVELY について>

LIVELY HOTELS におけるフラグシップブランドであり、東京、大阪、福岡にて展開中。ホテルを「泊まる場所」から「世界中から人と情報と機会が集まる場所」へ。近年のホテルの提供価値は急速に変化し、ホテルに来る目的は大きく多様化しました。ホテルはもはや「泊まる場所」とどまらず、暮らす場所にもなり、仕事をする場所にもなり、食事やお酒を楽しむ場所にもなり、ファッションの発信場所にもなり、新しい文化が生まれる場所にもなり得る多様な存在になりました。弊



社は、ライフスタイルホテル市場のフロントランナーとして、さらに市場を牽引していくべく、ホテルを「世界中から人が集まり、情報が集まり、機会が集まる場」と再定義し、THE LIVELY をより自由で新たな発見に溢れるホテルにしてい

■新型コロナウイルスに関する感染対策について

グローバルエージェントでは、With コロナ環境下における対策を「感染予防」だけでなく、保健所と連携して通知する「トレーサビリティ」を講じ、「感染防止対策」と「トレーサビリティ」を軸に対策を行っております。

詳細はこちら：<https://prtimes.jp/main/html/rd/p/000000107.000007264.html>

■株式会社グローバルエージェントについて

会社名 株式会社グローバルエージェント <http://global-agents.co.jp>

代表取締役 山崎 剛

本社所在地 〒150-0041 東京都渋谷区神南 1-20-13

■グローバルエージェントが手がけるライフスタイル事業

LIVE：ソーシャルアパートメント 51 棟約 3,000 室を運営 <https://www.social-apartment.com/>

STAY：ライフスタイルホテル 11 棟約 1,200 室を運営。 LIVELY HOTELS <https://livelyhotels.com/>

WORK：ホテル一体型ワークプレイス「.andwork」を運営 <https://www.xandwork.com/>

DINE：ソーシャルアパートメント・ホテル併設の飲食施設として 12 店舗を運営

WASH：ソーシャルランドリー「Soo LIQUID」を運営

LEARN：弊社サービスの入居者や利用者に対して様々な成長や発見の機会を提供

■本リリースに関するお問い合わせは下記までお願いいたします。

株式会社グローバルエージェント 広報担当：加納 / 水口

TEL：080-3540-3767（加納直通） / MAIL：pr@global-agents.co.jp