

地元メディアでも話題！ホテルで楽しむスイーツの冬の新作！  
あんバターと抹茶の“新感覚最中”がライフスタイルホテル「THE  
LIVELY 福岡博多」のルームサービス・カフェにて新登場  
2022年12月1日(木)より販売開始。シアタールームなどの宿泊プランも。

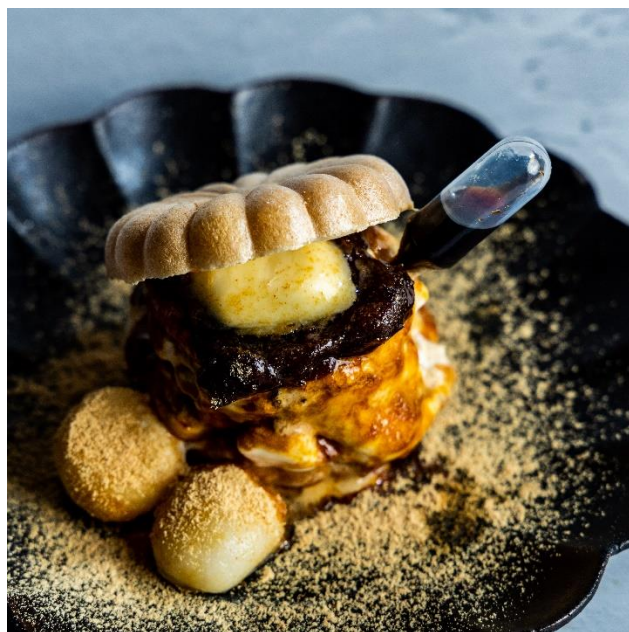
株式会社グローバルエージェンツ（本社：東京都渋谷区、代表取締役：山崎剛）は、全国に6ブランド11棟1,200室のブティックホテル、ライフスタイルホテルを展開するLIVELY HOTELS (<https://livelyhotels.com/>)を運営しています。このたび、「THE LIVELY 福岡博多（ザ・ライブリー福岡博多）」では、2022年12月1日（木）より冬のスイーツをルームサービス、カフェ、宿泊プランにて販売開始いたします。



人気のあんバターが“エモード”な最中に

THE LIVELY 福岡博多では、「エモード（エモーショナル×モード）」をテーマに、季節毎にホテルオリジナルスイーツをお楽しみいただきながら、食を通して新しいホテル体験を提供しております。思わず写真を取りたくなるような見た目のスイーツがホテルの客室やカフェで楽しめるとこれまでも地元メディアやSNSにも数多く取り上げられてきました。今回は、冬の新作として、和菓子の代表のひとつでもあり、カフェスイーツとしても最近注目の「最中」に THE LIVELY 福岡博多ならではのアレンジを加えた“新感覚”の最中をご用意しました。メニューは、冬スイーツで人気の「あんバター」と和菓子の定番のテイスト「抹茶」の2種からなり、“和”を堪能できるラインナップです。従来の最中とはひと味違った

ワクワクするような味と食感、また食べて楽しいだけでなく、スタイリッシュで斬新なビジュアルは目にも鮮やかで心が弾みます。期間限定、ここでしか味わえないホテルスイーツを是非お楽しみください。



### キャラメルとあんバターの最中

ラスク・ホイップ・キャラメル・キャラメルアイス・あんこ・バター・モナカ・白玉・黒蜜

仕上げに炙ったバターがトロリととろけます。  
あんバターとキャラメルのマリアージュをお楽しみください。



### まっちゃの最中

抹茶ブラウニー・抹茶アイス・抹茶ソース・ラスク・黒蜜・モナカ・白玉・ホイップ

濃厚な抹茶アイスにほんのり苦みのある黒蜜が相性抜群。  
“和”の要素を贅沢にお楽しみください。

<概要>

【期間】2022年12月1日(木)～2023年2月28日(火)

【内容】キャラメルとあんバターの最中、まっちゃの最中

【料金】900円(税込)

【提供場所】THE LIVELY BAR、ルームサービス(宿泊者向け)

※THE LIVELY BAR カフェ利用可能時間 14:00-23:00 (ラストオーダー22:30)





(画像：カフェ利用可能な 1F のロビーラウンジ。吹き抜けは人気の撮影スポット。)



(画像：ロビーラウンジにはゆったりと寛げるシーティングエリアも。)



## 夜でも楽しめるカフェ体験。人気のシアタールームでは映画やライブ鑑賞も。

12月1日（木）宿泊分より、新感覚最中が楽しめる宿泊プランも販売いたします。遅い時間まで楽しめるカフェは少ないですが、THE LIVELY 福岡博多では 22 時 30 分まで客室で本格的なスイーツをお楽しみいただけます。おすすめの部屋タイプは、80 インチの大画面スクリーンが設置されたシアターダブルルーム。映画やライブ鑑賞をしながら、時間を気にせずゆっくりとスイーツを楽しめます。観光の後は、ホテル内で思い出に残る時間をお過ごしください。



### <宿泊プラン概要>

【期間】2022年12月1日（木）～2023年2月28日（火）

【プラン名】【2022冬限定】和の味覚体験！この冬は「新感覚もなか」と一緒にお部屋でゆったり過ごす（朝食付き）

【料金】2名1室6,900円～

【予約 URL】<http://bit.ly/3tUMIJJ>

### <THE LIVELY について>



LIVELY HOTELS におけるフラグシップブランドで、東京、大阪、福岡にて展開中。

ホテルを「泊まる場所」から「世界中から人と情報と機会が集まる場所」へ。近年のホテルの提供価値は急速に変化し、ホテルに来る目的は大きく多様化しました。ホテルはもはや「泊まる場所」とどまらず、暮らす場所にもなり、仕事をする場所にもなり、食事やお酒を楽しむ場所にもなり、ファッションの発信場所にもなり、新しい文化が生まれる場所にもなり得る多様な存在になりました。 弊社は、ライフスタイルホテル市場のフロントランナーとして、さらに市場を牽引

していくべく、ホテルを「世界中から人が集まり、情報が集まり、機会が集まる場」と再定義し、THE LIVELY をより自由で新たな発見に溢れるホテルにしていくことを目指します。

#### ■THE LIVELY 福岡博多 施設概要

所在地 〒810-0801 福岡県福岡市博多区中洲 5-2-18

アクセス 地下鉄空港線「中洲川端」駅より徒歩 1分、JR「博多」駅よりタクシー10分、福岡空港よりタクシー20分

Web : <https://www.the-lively.com/ja/fukuoka>

Instagram : [https://www.instagram.com/the\\_lively\\_fukuoka\\_hakata/](https://www.instagram.com/the_lively_fukuoka_hakata/)

#### ■新型コロナウイルスに関する感染対策について

グローバルエージェンツでは、With コロナ環境下における対策を「感染予防」だけでなく、保健所と連携して通知する「トレーサビリティ」を講じ、「感染防止対策」と「トレーサビリティ」を軸に対策を行っております。

詳細はこちら : <https://prtimes.jp/main/html/rd/p/000000107.000007264.html>

#### ■株式会社グローバルエージェンツについて

会社名 株式会社グローバルエージェンツ <http://global-agents.co.jp>

代表取締役 山崎 剛

本社所在地 〒150-0041 東京都渋谷区神南 1-20-13

#### ■グローバルエージェンツが手がけるライフスタイル事業

LIVE : ソーシャルアパートメント 51 棟約 3,000 室を運営 <https://www.social-apartment.com/>

STAY : ライフスタイルホテル 11 棟約 1,200 室を運営。 LIVELY HOTELS <https://livelyhotels.com/>

WORK : ホテル一体型ワークプレイス「.andwork」を運営 <https://www.xandwork.com/>

DINE : ソーシャルアパートメント・ホテル併設の飲食施設として 12 店舗を運営

WASH : ソーシャルランドリー「Sooo LIQUID」を運営

LEARN : 弊社サービスの入居者や利用者に対して様々な成長や発見の機会を提供

#### ■本リリースに関するお問い合わせは下記までお願いいたします。

株式会社グローバルエージェンツ 広報担当：加納 / 水口

TEL : 080-3540-3767 (加納直通) / MAIL : [pr@global-agents.co.jp](mailto:pr@global-agents.co.jp)