

ライフスタイルホテル「slash 川崎」とSNSで注目のイラストレーター「nowri」とのコラボアパレルグッズが4月29日(火)より販売開始！
アーティストと直接交流ができるサイン会も開催！

株式会社グローバルエージェンツ(本社:東京都渋谷区、代表取締役:山崎剛)は、全国に6ブランド12棟1,200室のブティックホテル、ライフスタイルホテルを展開する [LIVELY HOTELS](#) を運営しています。

このたび、「slash 川崎(スラッシュ川崎)」は、SNSで注目の「その時代を生きる、強くて美しい女性」を描くイラストレーター nowri 氏とのコラボアパレルグッズを2025年4月29日(火)から販売開始いたします。また、コラボグッズの販売を記念して4月29日(火)～5月14日(水)の期間中、キャンバス作品やオリジナルグッズの展示販売に加えて、4月29日(火)、5月2日(金)～4日(日)、9日(金)・10日(土)はサイン会を開催いたします。



◆アートを感じられるホテル「slash 川崎」

神奈川県川崎市に位置するライフスタイルホテル「slash 川崎」は、「アートを感じられるホテル」をコンセプトに掲げ、訪れるたびに新たなインスピレーションと出会い、日常に彩りを添えるホテル体験を提供してきました。(プレスリリース)

当ホテルは、利用者の8割以上を20代が占め、ファッションやアートへの関心が高く、トレンドに敏感で感性豊かな層から支持を得ています。こうしたゲスト層と共鳴するように、当ホテルでは利用者と同年代の若手アーティストや、今注目を集めるアーティストとのコラボレーションを多数展開してきました。期間限定のポップアップアートイベントや、オリジナルコラボグッズの制作、さらには食とアートを掛け合わせたメニュー開発など、多彩な方法でアートをより身近に体感いただける機会を提供しています。

◆人気イラストレーターnowri 氏とのアーティストコラボレーション



今回は、独自のスタイルで「その時代を生きる、強く美しい女性」を描き、多くの支持を集める人気イラストレーターnowri 氏とのアーティストコラボレーションを実施いたします。本コラボレーションでは、どの季節に slash 川崎を訪れてもアートを感じられるホテルであってほしいという想いから、「四季」をテーマとした作品を nowri 氏に描き下ろしていただきました。

今回描き下ろしていただいた作品は、春・夏・秋・冬それぞれの季節から誕生したアイドルコンセプトの4人の女性たち。4人の女性たちを描いた作品を鑑賞するだけでなく、それぞれの個性やキャラクター、そしてきらめきの裏にある悩みや葛藤などの彼女たちのストーリーを感じ取れるのも大きな魅力の一つです。本コラボレーションのために nowri 氏が描き下ろした4人の女性のアートを使用したシャツ、Tシャツ、ロングスリーブTシャツ、コーチジャケットを4月29日(火)より、数量限定で販売開始いたします。

これまではTシャツを中心に展開していたアパレルグッズですが、「もっと幅広いアイテムが欲しい」というお客様の声にお応えし、今回は、季節ごとに楽しめる4種類のファッションアイテムを用意しました。お気に入りのアートをファッションとして日常に取り入れることで、より身近にアートをお楽しみいただけます。

さらに、今回のコラボアパレルグッズの販売を記念し、4月29日(火)～5月14日(水)の間中は、nowri 氏のキャンバス作品の展示販売や、オリジナルグッズが揃うポップアップショップを開催いたします。また、ポップアップ期間中の、4月29日(火)、5月2日(金)～4日(日)、9日(金)・10日(土)は、nowri 氏と直接交流いただけるサイン会も実施いたします。ご家族やご友人をお誘い合わせの上、お気軽にお立ち寄りください。



◆slash 川崎アーティストコラボ「nowri」概要

【コラボレーショングッズ販売日】2025年4月29日(火)～

【nowri 氏の作品、グッズ 展示販売期間(ポップアップ期間)】

2025年4月29日(火)～2025年5月14日(水)

【内容】キャンバス作品の展示販売、ステッカーやグッズを約30種販売予定

【在廊日】

2025年4月29日(火)14:00 - 18:00

2025年5月2日(金) 14:00 - 18:00

2025年5月3日(土) 13:00 - 18:00

2025年5月4日(日) 13:00 - 17:00

2025年5月9日(金) 14:00 - 18:00

2025年5月10日(土) 14:00 - 17:00

【サイン会について】

上記の在廊の日時に、slash 川崎 × nowri コラボレーショングッズや nowri 氏のオリジナルグッズを合計税込 3,000 円以上お買い上げのお客様が対象となります。

*宿泊料金、飲食代金、slash 川崎オリジナル物販を除く

◆slash 川崎 × nowri コラボレーショングッズ

◆オリジナルアパレルグッズ

slash 川崎 × nowri 「HARUHI シャツ&ステッカーセット」 4,000 円



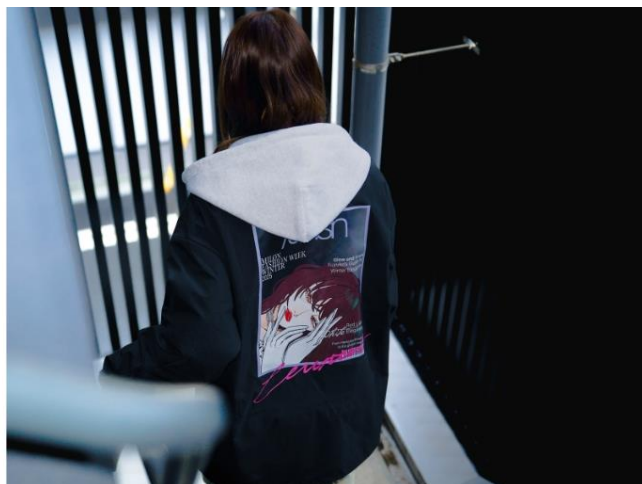
slash 川崎 × nowri 「RITSUKA T シャツ&ステッカーセット」 4,000 円



slash 川崎 × nowri 「AKIHO ロングスリーブ T シャツ&ステッカーセット」 4,000 円



slash 川崎 × nowri 「FUYUKO コーチジャケット&ステッカーセット」 5,000 円

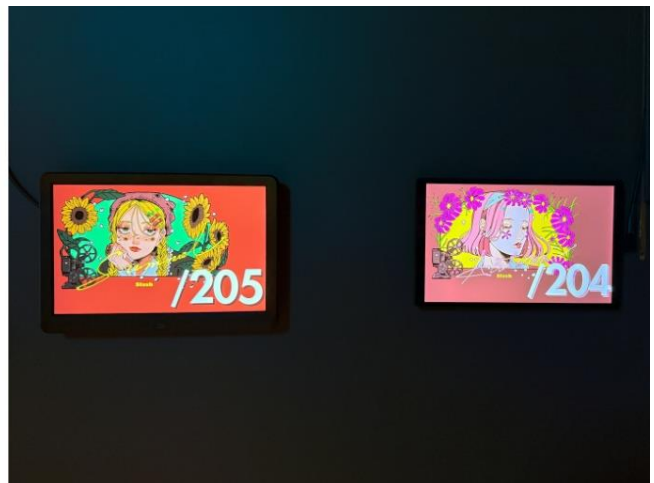


◆オリジナルグッズ

チェキ風トレカ(2枚セット 400円)・フォトグレイトレカ(2枚セット 400円)・アパレルステッカー(各800円)



◆宿泊して楽しむ、nowri 氏のアート!



当ホテルでは、様々なデジタルツールを用いたユニークなゲスト体験を提供しております。その一環として、ホテルの客室のルームナンバープレートをデジタルサイネージで展開し、客室に入る瞬間にも「デジタルアート」に触れることができます。通常はグラフィカルなデジタルアートが中心に表示されているルームナンバーサイネージを、2025年4月29日(火)～2025年5月14日(水)の期間中、nowri 氏の作品で展開いたします。ご宿泊滞在中にも nowri 氏のアートと世界観をお楽しみください。

◆春、夏、秋、冬の「四季」から誕生した4名のキャラクター

◆nowri 氏コメント

今回、春夏秋冬がテーマということで、4人の女性をアイドルコンセプトに落とし込むのはどうだろうと考え、まるでプロデューサーになったかのような気持ちで描かせていただきました。一人一人の職業や性格、4人の関係性など細かいところもたくさん考えました。そしたら「こんな表情もできそう」「こんなテイストのロゴを作りそう」「こんな小物を部屋に飾っていそう」など妄想が膨らみ、一人一人と向き合う時間がとても楽しくて愛おしかったです。そこからイメージして作られたオリジナルグッズも見ていただけると嬉し

2025年4月1日

株式会社グローバルエージェンツ

いです。自分の子供のように可愛がって生み出した彼女たちを、ぜひ愛をもってご堪能いただくと幸いです。

MAMA 受賞アイドル、パリコレデザイナー、グラミー賞アーティスト、ミラノコレモデルという、輝かしい経歴を持つ彼女達。しかし実は「人見知りのギャルアイドル」「強面で勘違いされがちなデザイナー」「引きこもりオタクアーティスト」「ニコニコ不思議ちゃんモデル」など、とても人間らしい個性の持ち主なのです。キラキラしている部分の裏には、みなさんと同じような悩みを持っていたり、同じような生活をしているという人間らしい部分も感じていただくと嬉しいのです。

*本キャラクターは、イメージであり実在の人物とは関係ございません。

◆キャラクタープロフィール

春「ハルヒ」(春陽・HARUHI)



誕生日:4月8日

血液型:O

出身:韓国

家族:三人姉妹の長女

身長:157cm

趣味:ショッピング、食べること

特技:ダンス

好きな色:パステルピンク

ピンク色のお団子ツインテールが特徴的なダンサー

とても明るくてみんなのリーダー的存在なギャル

実は人見知りが激しい

派手なものや流行にすぐ飛びつくタイプで、Y2K ファッションが好き

ロールモデルはセーラームーン

アキホとは3歳からの幼馴染で、今でも仲良し

夏「リツカ」(立夏・RITSUKA)



誕生日:8月21日

血液型:A

出身:アメリカ

家族:弟が一人

身長:158cm

趣味:編み物、水泳

特技:ものづくり

好きな色:黄色

プレスリリース

2025年4月1日
株式会社グローバルエージェンツ

天然のブロンドの髪と、そばかすが特徴的なファッションデザイナー
パリコレなどにも出展するような凄腕デザイナー
服や小物を作ることと海水浴が好き
気難しい見た目で気が強いが、実は面倒見のいいお姉さん
天パなので梅雨が嫌い
フユコのことが扱いづらくて苦手

秋「アキホ」(秋穂・AKIHO)



誕生日:10月12日
血液型:B
出身:日本
家族:兄が一人
身長:164cm
趣味:ラジオを聴くこと
特技:歌うこと
好きな色:セピア色

赤茶色のボブが特徴的なアーティスト
音楽の作詞やコピーライターなども担当することがある
見た目とは反して、スプラッター映画やメタル音楽が好き
大人しくて穏やかな性格だが、好きなものの話になると饒舌になるオタク
感情を顔に出すのが苦手
昔の作品や中古のものが好きのため、流行に疎い
ハルヒとは真逆な性格だがとても仲よし

冬「フユコ」(冬子・FUYUKO)



誕生日:12月25日
血液型:AB
出身:日本
家族:妹が一人
身長:171cm
趣味:寝ること、人間観察
特技:暗記
好きな色:黒

眠そうな目と綺麗なロングヘアが特徴的なモデル
学生の頃に原宿でスカウトを受け、ファッションモデルになる
アンニュイな表情と真っ赤なリップが似合う
いつもニコニコしていて、何考えているかわからない不思議ちゃん
何事も効率良くこなしてしまう天才肌
リツカのこと大好きでしつこいため、避けられてしまうことが悩み

◆アーティストプロフィール

nowri | ナウリ

埼玉県出身。『その時代を生きる、強くて美しい女性』を描くイラストレーター兼デザイナー。MV のアートワーク、化粧品ブランドとのコラボイラストやほか、アーティストのロゴやグッズを担当するデザイナーとしても幅広く活躍中 [Instagram](#)



◆slash 川崎について



「slash 川崎(スラッシュ川崎)」は、デジタルネイティブの視点で様々なデジタルツールを用いてユニークなゲスト体験を提供する“デジタルホテル”という新しいタイプのホテルです。ホテル内に仕掛けられた様々なデジタルアート、iPad でのチェックイン、iPhone をリモコンとして操作できる客室、スクリーンに自身のスマホをミラーリングできるプロジェクターなど、デジタルツールを駆使してユニークなゲスト体験を創出します。

95 室あるゲストルームは、コンパクトながらかつてないほどの空間設計による居住性と

エンターテインメント性の両立を実現しました。独立したシャワー・トイレ・洗面化粧台、そして弊社の別ブランド「The Millennials(ザ ミレニアルズ)」のスマートポッドに使用されているベッド機構や IoT 体験を客室内に展開していることが最大の特徴です。

<施設概要>

施設名: slash 川崎

所在地: 〒210-0006 神奈川県川崎市川崎区砂子 2-9-7

アクセス: JR「川崎」駅東口から徒歩 5 分

[Web](#) | [Instagram](#)

◆株式会社グローバルエージェンツについて

会社名 株式会社グローバルエージェンツ <http://global-agents.co.jp> 代表取締役 山崎 剛

本社所在地 〒150-0011 東京都渋谷区東1丁目29-3

◆グローバルエージェンツが手がけるライフスタイル事業

LIVE:ソーシャルアパートメント 46 棟 約 3,000 室を運営

STAY:ライフスタイルホテル 12 棟約 1,200 室を運営 LIVELY HOTELS

WORK:ホテル併設のコワーキングスペース「andwork」を運営

DINE:ソーシャルアパートメント・ホテル併設の飲食施設として 13 店舗を運営

WASH:ソーシャルランドリー「Soo LIQUID」を運営

LEARN:弊社サービスの入居者や利用者に対して様々な成長や発見の機会を提供