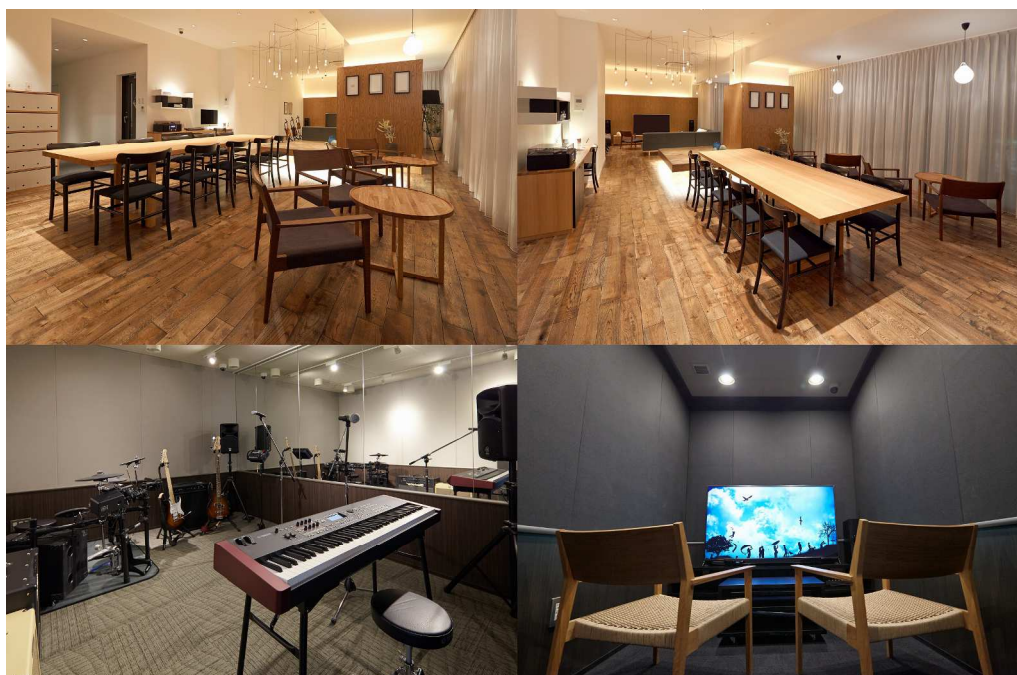


関西1号目となる新築ソーシャルアパートメント「OTOWA 神戸元町」にて 実際の暮らしを体験できる体験型内覧会を開催



オフィシャルサイト：<http://kobe-project.social-apartment.com/>

隣人交流型賃貸住宅「ソーシャルアパートメント」を首都圏中心に35棟約1,800戸を展開する株式会社グローバルエージェンツは、関西1号目となる新築ソーシャルアパートメント「OTOWA 神戸元町」にて、実際の暮らしを擬似体験できる体験型内覧会を12月限定開催！

当日は、お部屋の内覧はもちろん、ラウンジのある生活を実際にご体験頂けるよう、ラウンジ内のアイランド型システムキッチンを使用した料理体験や、防音スタジオでの楽器演奏体験、またシアタールームでの映画視聴体験などのプログラムをご用意。また、実際にお住まいの入居者も参加しますので、入居者とのコミュニケーションも図ることができ、まるで住んでいるかのような擬似的な体験ができます。

【体験型内覧会】

日時： 第一回 12月5日(土) 18時～21時
第二回 12月6日(日) 10時～12時
第三回 12月12日(土) 18時～21時
第四回 12月13日(日) 10時～12時

第五回 12月19日(土) 18時~21時

第六回 12月20日(日) 10時~12時

開催場所： 兵庫県神戸市中央区中山手通 4-3-5 OTOWA 神戸元町

定員 : 各4名

お問合せ： 内山 078-272-5530 / contact@social-apartment.com

■ ソーシャルアパートメントとは

ソーシャルアパートメントとは、賃貸マンション内にラグジュアリーなラウンジを設置することで住人間の自発的なコミュニティ形成を促進させる仕組みを持った新しい共同住宅です。従来型のワンルームマンションとも異なり、また昨今同じく注目を集めているシェアハウスとも異なる新しい居住スタイルで、東京都からも助成金対象事業に認定されるなど、昨今の近隣付き合いの希薄化した社会において非常に注目を集めています。

■ 施設概要

所在地：	兵庫県神戸市中央区中山手通 4 丁目 3-5
アクセス：	JR 元町駅より徒歩 7 分 JR 三ノ宮駅より徒歩 12 分 神戸市西神・山手線 県庁前駅より徒歩 3 分
構造：	鉄筋コンクリート造 14 階建
世帯数：	84 戸
間取り	1K (72 戸) ・ 1LDK (12 戸)
専有面積	25.18 m ² ~36.38 m ²
賃料	67,000 円~98,000 円 (最多価格帯 70,000 円)
竣工	2015 年 10 月 7 日
入居開始	2015 年 10 月 10 日

■ 株式会社グローバルエージェンツ会社概要

【会社名】	株式会社グローバルエージェンツ
【代表取締役】	山崎 剛
【本社所在地】	東京都渋谷区渋谷 2-15-1 渋谷クロスタワー 25F
【設立】	2005 年 5 月
【資本金】	31,000,000 円
【主な事業内容】	隣人交流型賃貸住宅「ソーシャルアパートメント」の開発・運営 ホテルの開発・運営 カフェ・レストラン等飲食施設の開発・運営 ウェブメディアの開発・運営