

## 渋谷-代官山間の東急東横線高架跡地に 「HOTEL GRAPHY(ホテルグラフィィ) 渋谷」が 2024年2月開業

チェーン国内12軒目、渋谷では「The Millennials 渋谷」につづき2軒目の開業

株式会社グローバルエージェンツ（本社：東京都渋谷区、代表取締役：山崎剛）は、全国に6ブランド11棟1,200室のブティックホテル、ライフスタイルホテルを展開するLIVELY HOTELS (<https://livelyhotels.com/>)を運営しています。このたび、当社のホステルホテルブランドである「HOTEL GRAPHY(ホテルグラフィィ)」が新たに渋谷に開業致します。宿泊の予約開始は2024年1月下旬を予定しています。

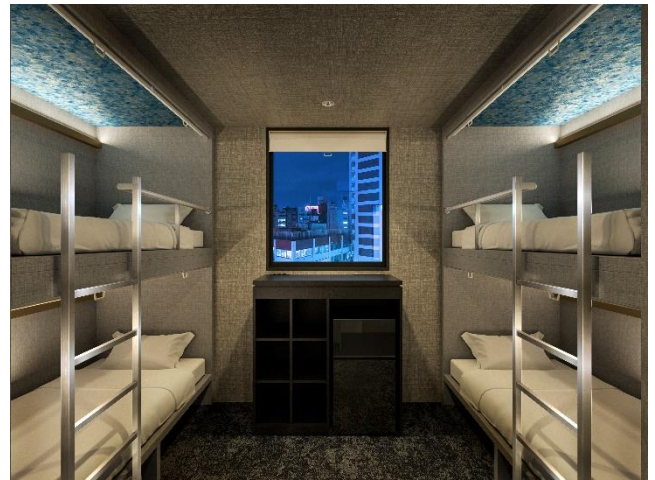


<1F ロビー>

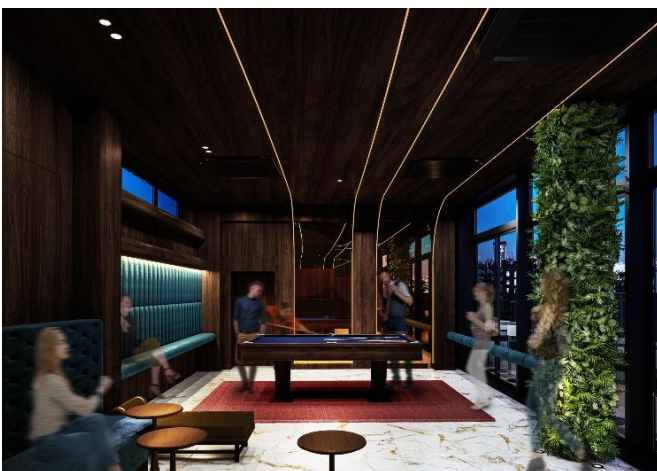
オフィシャルサイト：<https://www.livelyhotels.com/graphyshibuya>

## ホテルでありながらホステルの雰囲気の中で過ごせるホステルホテルブランド

「HOTEL GRAPHY」は、弊社が展開するライブリーホテルズチェーンにおけるホステルホテルのブランドです。ホテルのスペックやデザインでありながら、ホステルが併設されていることで海外からのバックパッカーが多く滞在し、ホテル全体が海外ホステルで見られる自由でラフな空気感を感じられるのが特徴です。客室タイプは、通常のユニットバスがついた客室の他、ホテル内のシャワールームをご利用頂く水回りのついていない客室、さらにホステルの代表的なドミトリーをご用意しています。宿泊料金も 6,000 円台から 20,000 円台と幅広く、ホステル好きの方にもホステルの雰囲気だけ味わいたいという方にも幅広くご利用頂ける客室構成となっています。



このたび開業する「HOTEL GRAPHY 渋谷」では、7F に宿泊者専用のラウンジとテラスがあり、宿泊ゲストは 24 時間無料でご利用頂くことができます。多彩なシーティングスペースのあるラウンジではビリヤードもあり自由な過ごし方ができる他、テラスからは恵比寿・代官山方面に視界の抜けた展望が楽しめます。またリフレッシュメントコーナーではセルフでコーヒーやココアなどのドリンクをご提供予定です。



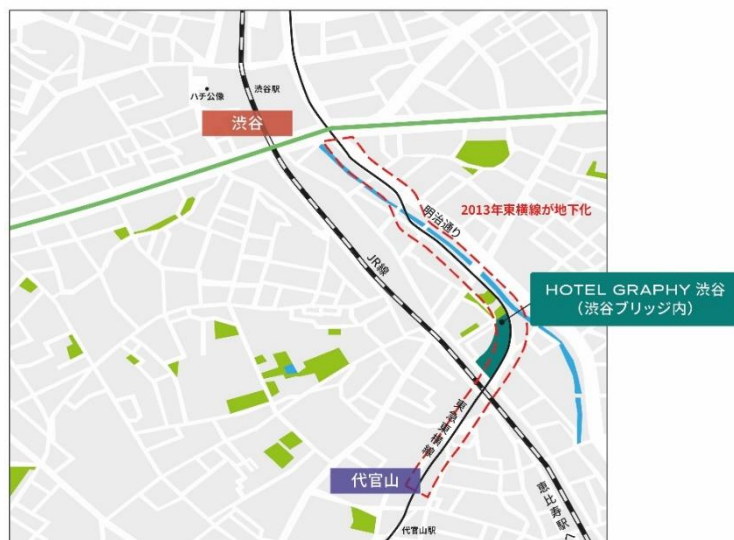
<7 ラウンジ・テラス>

1Fはホテル併設ダイニングとして、「Graphic Grill & Bar（グラフィックグリルアンドバー）」を開業。グリルを主軸としたアメリカンダイナーを展開します。店名である「グラフィック」にもある通り、見た目にも楽しい料理やドリンクを用意し、ここを目的に来店するような話題性のある店舗を目指します。またホテル併設型のコワーキングサービス「.andwork（アンドワーク）」も営業予定でフリーランサーやリモートワーカーが仕事の拠点とすることも可能です。



## 渋谷 - 代官山間の東横線地下化に伴い高架跡地に再開発された「渋谷ブリッジ」内に開業

東急東横線の開通以来、渋谷～代官山間をつなぐ高架線路が2013年に地下化。それに伴い廃線となった線路跡地は、現在渋谷駅から「渋谷ストリーム」「渋谷ブリッジ」「ログロード代官山」として活用され、渋谷と代官山をつなぐ新たな人の流れが創出されています。このたび当ホテルが開業するのは、上記3施設の中でも中間に位置する「渋谷ブリッジ」内となります。「渋谷ブリッジ」は東横線の中でも最大の難所として知られたR160（曲線半径160m）の急カーブ上にあるため、線路に沿うように大きくカーブした曲線状の建物である点が最大の特徴です。



## かつての高架線路や渋谷の歴史の変遷を空間デザインやグラフィックアートで随所に表現

線路跡地に建てられたホテルという稀有な特性を活かして、「レール」をキービジュアルとしてホテル内の随所に様々な技法で表現して空間を彩ります。また過去の高架線路の姿、渋谷の街の変遷もホテル内にグラフィックアートとして展示し、ゲストが宿泊している場所の過去の姿や渋谷の歴史を知ること、渋谷散策に深みが生まれるような演出と情報提供をしていきます。



<宿泊フロア廊下>

## 国内 12 軒目の開業、渋谷では「The Millennials 渋谷」につづき 2 軒目

ライブリーホテルズは『自分をアップデートする場所』をブランドコンセプトとして、国内に 6 ブランド 11 軒 1,200 室のライフスタイルホテル、ブティックホテル等を展開するホテルチェーンです。今回の「HOTEL GRAPHY 渋谷」の開業により、国内の運営ホテル数は 12 軒となります。また渋谷エリアでは、2018 年 3 月に開業し、その先進性やユニークさで海外からも評価の高いスリーピングユニット『スマートポッド』を導入した「The Millennials(ザ・ミレニアルズ) 渋谷」につづく 2 軒目の開業となります。流行や新しい文化の発信地の象徴である渋谷で、今度は“ホステルホテル”という新しいジャンルの確立に向けて発信してまいります。

## ■HOTEL GRAPHY 渋谷 施設情報

所在地	東京都渋谷区東 1-29-3
アクセス	JR「渋谷」駅新南口から徒歩7分（各線「渋谷」駅C2出口より徒歩9分） 各線「恵比寿」駅から徒歩10分 東急東横線「代官山」駅から徒歩11分
延床面積	2,100.70 m <sup>2</sup>
客室数	74 室
開業予定日	2024 年 2 月 予定

## ■渋谷ブリッジについて

「渋谷ブリッジ」は、渋谷ストリーム、ログロード代官山と共にかつての東横線跡地を再生させたプロジェクトで、約600mに渡り整備される渋谷川沿いの遊歩道の先に位置する、保育所・ホテル・店舗・オフィスからなる複合施設です。渋谷と代官山の異なる顔を持つエリアの「橋渡し」をしながら、渋谷の南側エリアに賑わいを創出し、新しい街の文脈を創出することを目指しています。

## ■株式会社グローバルエージェンツについて

会社名 株式会社グローバルエージェンツ <http://global-agents.co.jp>

代表取締役 山崎 剛

本社所在地 〒150-0041 東京都渋谷区神南 1-20-13

## ■グローバルエージェンツが手がけるライフスタイル事業

LIVE：ソーシャルアパートメント 52 棟約 3,200 室を運営 <https://www.social-apartment.com/>

STAY：ライフスタイルホテル 11 棟約 1,200 室を運営。 LIVELY HOTELS <https://livelyhotels.com/>

WORK：ホテル一体型ワークプレイス「.andwork」を運営 <https://www.xandwork.com/>

DINE：ソーシャルアパートメント・ホテル併設の飲食施設として 12 店舗を運営

WASH：ソーシャルランドリー「Soo LIQUID」を運営

LEARN：弊社サービスの入居者や利用者に対して様々な成長や発見の機会を提供

## ■本リリースに関するお問い合わせは下記までお願いいたします。

株式会社グローバルエージェンツ 広報担当：加納 / 水口 / 森野

TEL：080-3540-3767（加納直通） / MAIL：pr@global-agents.co.jp