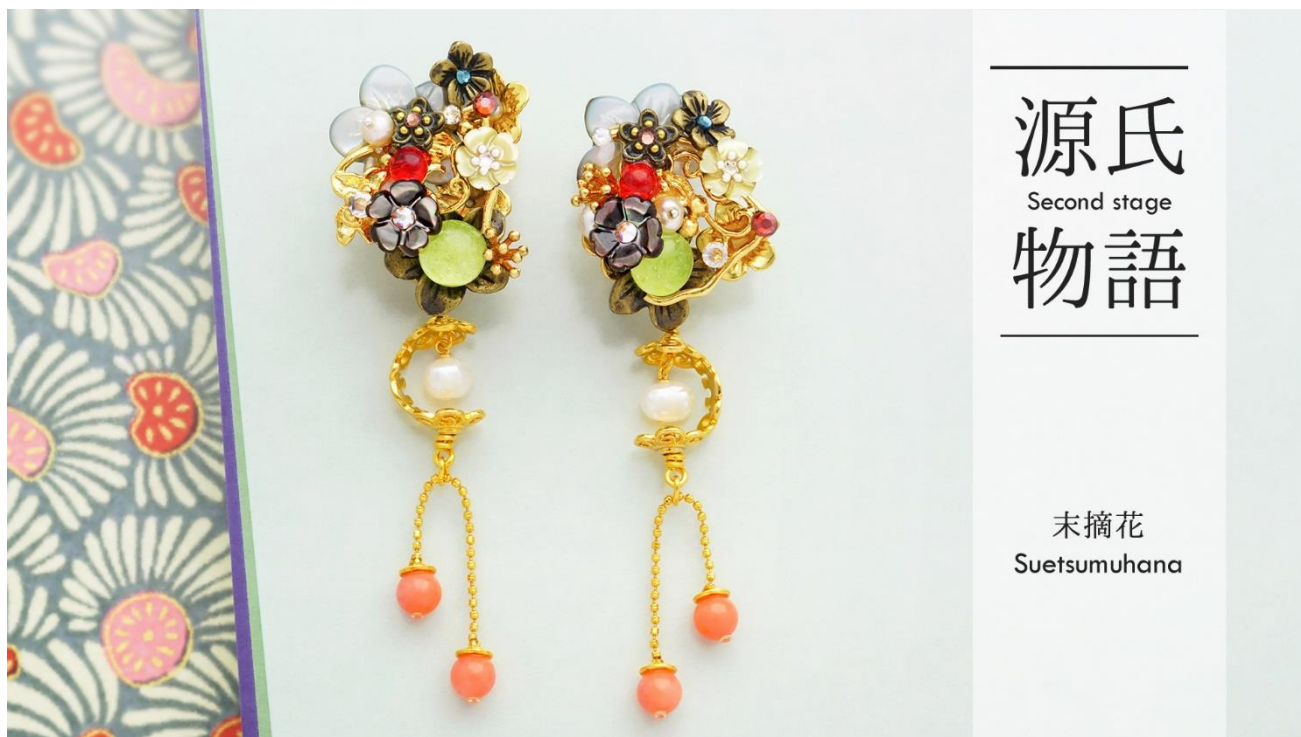


ピアスのようなイヤリング「ぴあり」を製作するジュエリー京都  
「源氏物語シリーズ・第二弾」  
新作「末摘花」を7月21日(金)に発売！

-----  
高貴ながら異色のヒロインとして人気の「末摘花」を豪華に表現

株式会社ジュエリー京都が製作する、痛くなりにくい・落ちにくい ピアスのようなイヤリング「ぴあり」から「源氏物語シリーズ・第二弾」の新作として「末摘花」を2023年7月21日(金)に発売いたします。



源氏物語は、紫式部によって書かれた世界最古の長編恋愛小説です。1,000年の時代を超えて読み継がれてきたベストセラーである源氏物語全54帖の中から、「源氏物語シリーズ・第二弾」では5人の登場人物にスポットをあて、2カ月おきに登場人物の絢爛豪華な世界観をデザインします。

第二弾・三人目の登場人物は、奥手で世間知らず、どこまでも不器用な常陸宮の姫君・異色のヒロイン。いつか必ず会いに来てくれると光源氏を一途に想う「末摘花」です。

京都の自社工房にて職人が一粒一粒丁寧に焼き上げたヴェネチアンガラスをベースに焼き上げた「京ガラス」を使用し、100を超える繊細なパーツやモチーフと組み合わせ、おもわず目を惹くような絢爛豪華なデザインに仕上げました。すべ

ての工程を京都の工房で手作りしています。また、それぞれの登場人物をイメージした友禅和紙を使用した「源氏物語限定パッケージ」にびありをセットいたします。華やかなびありとともに、パッケージもお楽しみいただけます。

## ■商品詳細

商品名：「源氏物語～末摘花～」

容姿は美人ではないものの、光源氏があきれられるほど素直で一途な性格の末摘花をイメージしたデザインです。

ピンクの丸いサンゴは彼女の赤い鼻を、黒い花は彼女が纏っていたセーブルの高級な毛皮をそれぞれイメージしています。衣くばりで光源氏が贈った柳襲（やなぎがさね）の見事な衣装を、唐草模様のモチーフや色とりどりの花々とガラスで豪華に表現しました。明るく煌びやかでありつつも、どこか純粋でやさしさを感じさせるデザインに仕上げられています。珊瑚が揺れるチェーンは動くようになっているので、短くしたり長くしたりと雰囲気を変えられるところもポイントです。

《末摘花とは》

物語の中で唯一、見た目の描写がしっかりと書かれているのが末摘花です。没落皇族の一人娘としてひっそりと暮らす噂を聞いた光源氏が出した手紙にも返事をせず、やっとの思いで一夜を共にするも朝に見た姿に驚いてしまうという……。世間知らずで素直で一途な性格であったため不憫に思った光源氏が援助をします。衣くばりで光源氏が贈ったのが見事な衣装だったため、末摘花の容姿を知らない六条院の人々が「さすが皇族」と噂するのを、光源氏がひとり微笑むというエピソードが面白いです。

販売価格：27,500円(税込)

発売予定日：2023年7月21日(金)

商品 URL：<https://www.teftef.org/shop/products/detail/11164>

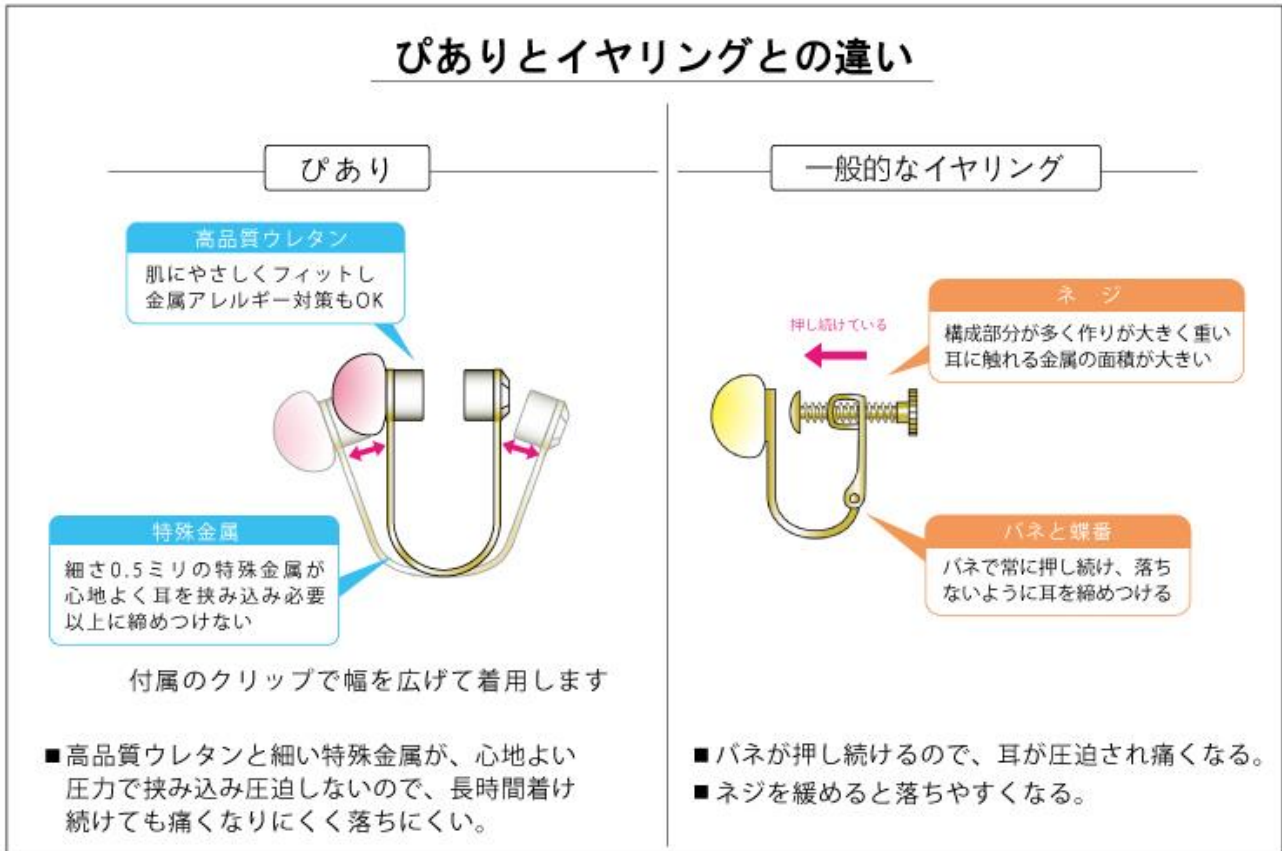
シリーズ URL：[https://www.teftef.org/shop/user\\_data/genji2](https://www.teftef.org/shop/user_data/genji2)

販売店：ジュエリー京都オンラインストア(<https://www.teftef.org/>)

(店舗) 清水坂ガラス館-びあり-(<https://www.piari.kyoto/>)



## ■びあり（ピアスのようなイヤリング）の特徴



## 特許取得のオリジナルイヤリング「びあり」



「びあり」は一日中着けていても痛くなりやすく、引っぱってもはずれにくい、ピアスの穴が開いていなくても楽しめる、ピアスのようなスマートな新感覚イヤリングです。目立ちにくい0.5mmの特殊金属が耳を締めつけず快適な着け心地をずっとキープし、加えて高品質ウレタンの優しいフィット感により、痛くなりやすく、落ちにくいイヤリングを実現しました。

アレルギー体質の方にも着用していただけるよ

うに高品質のウレタンを採用しています。金属部分は、金色の場合24金厚メッキ、シルバー色の場合アレルギーの起きにくい合金のメッキを施しています。

専用のクリップを使い装着するため、金属の幅が広がることはありません。

### 【びありについて】

[https://www.teftef.org/shop/products/list?category\\_id=102](https://www.teftef.org/shop/products/list?category_id=102)

## ■オンラインショップ情報

商号 : ジュエリー京都オンラインストア (JewelryKyoto onlinestore)

所在地 : 京都府京都市南区上鳥羽高島町 44

T E L : 075-691-8036

F A X : 075-691-8024

U R L : <https://www.teftef.org/>

営業時間 : 9:30～17:30 (平日)

Instagram : <https://www.instagram.com/teftefkyoto/>

Twitter : <https://twitter.com/teftefkyoto>

Facebook : <https://www.facebook.com/KyotoGlass/>

## ■店舗情報

商号 : 清水坂ガラス館ーぴありー

所在地 : 京都府京都市東山区五条坂白糸町 569-3

T E L : 070-2286-9493

U R L : <https://www.piari.kyoto/>

営業時間 : 9:30～18:30 (年中無休)

Instagram : [https://www.instagram.com/teftefkyoto\\_staff/](https://www.instagram.com/teftefkyoto_staff/)