

est

True to you.

2025年3月3日

エスト(花王)の会員制サブスクリプションサービス「est Skin Athlete Gym」の
アンバサダーに「AAA」の與真司郎さんが就任
～肌解析からトリートメント体験まで、1つの場所で完結できる画期的な美容サービス～



一人ひとりの潜在美を引き出す「est(エスト)」は、2024年4月11日よりサブスクリプションビューティプログラム「est Skin Athlete Gym(エスト スキンアスリートジム)」のサービスを開始。本格始動から1年を記念して、この度、アーティストの與真司郎(あたえ しんじろう)さんが25年3月にアンバサダーに就任いたします。また、3月19日の小学館“美的インスタライブ”を皮切りに、アンバサダーとしての活動を始動します。

アンバサダー就任の背景

「AAA」のメンバーとして一世を風靡し、現在はソロアーティストとしても活躍する與真司郎さん。アーティストとして、一人の人間として、挑戦を続けるその姿勢は、多くの人々を魅了し続けています。

そんな與さんは日頃美容健康へのこだわりを公言しており、高い美意識をお持ちの一方で、ご自身を「まだまだ知識は発展途上の“美容迷子”」と語ります。そんな彼だからこそ、“今”の自分と向き合い、自分に合ったスキンケアを見つけたい方やこれから美容について深く学びたい方と同じ目線で、「est Skin Athlete Gym」の魅力等を等身大で伝えてくれる存在だと確信して

います。

est は與さんと共に、これからも美容を楽しみながら、自分らしい美しさを追求し続けていきます。

【與真司郎さん 就任コメント】

この度アンバサダーに就任させていただき光栄に思っています。僕自身に職業柄、人に見られる仕事でもありますので、日頃美容には気をつけている方なのですが、自分に合うスキンケアや美容法はよく迷子になりがちです。笑

そんな中、「est Skin Athlete Gym」の存在を聞いた時に素直に自分も体験してみたい！思いました。自分にあったスキンケアを学びながら、「est Skin Athlete Gym」の魅力を発信していければと思っています。



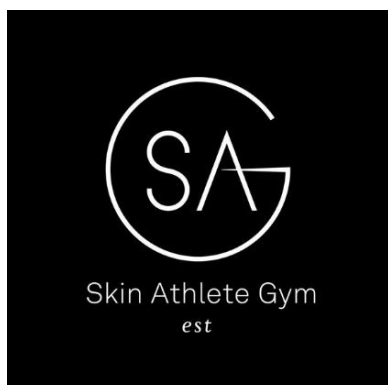
【與真司郎(あたえ しんじろう)さんプロフィール】

與真司郎(あたえ しんじろう) 1988 年生まれ。京都府出身。

男女混合のパフォーマンスグループ、AAA(トリプル・エー)のメンバーとして、2005 年にデビュー。グループは 2021 年、AAA 初となる 6 大ドームツアーを終えたタイミングで本格的な活動休止に入る。2023 年 7 月、「與真司郎 announcement」にて、自身が同性愛者であることを無料招待した約 2000 人のファンの前で公表。現在は自身の人生を題材にしたドキュメンタリーをハリウッドにて制作中。著書に『すべての生き方は正解で不正解』(講談社)などがある。ソロアーティストとして、最新シングル「Kizuketa」を 2024 年 10 月 30 日に配信リリースし、11 月には 5 都市 9 公演を回る「SHINJIRO ATAE LIVE BAND TOUR & BIRTHDAY TALK SHOW 2024」を完走した。

【est Skin Athlete Gym とは】

<https://www.sofina.co.jp/est/skin-athlete-gym/>



花王最先端の肌解析をベースとし、お客さま一人ひとりに合わせたパーソナルな美容プログラムを提案する、まるで“肌のパーソナルジム”のような会員制サブスクリプションサービスで、銀座にある「est」の直営店「est Grand Store GINZA」でお受けいただくことができます。

お客さまに合うおすすめ「est」商品の選定や、季節や肌状態に合わせたスキンケアレッスン、贅沢な空間でのトリートメント体験まで、1つの場所でお受けいただける画期的な美容プログラムです。完全予約制かつ個室のプライベートな空間でリラックスしながら、ご自身の美容に没頭できる時間をお過ごしいただけます。また専属のビューティエキスパートが寄り添って徹底サポート。店頭でのカウンセリングはもちろんのこと、商品やお手入れに関してお困りの際には、会員専用 LINE でいつでも*1 ご相談できます。



さらに、これらのサービスに加えて「est」の対象商品と交換できるポイント(1ポイント=1円)やスターターセットの提供*2 も含まれており、サービス期間中*3 は「est」商品を使って継続的なお手入れができます。本サービスを通じて、自分にとって最適なスキンケアをみつきたいと思うお客さまの気持ちにお応えしていきます。

<会員限定付帯サービス>

花王が開発した皮脂 RNA モニタリングを含む「Skin Potential Analysis」*4 による肌解析および解析結果に基づいたライフスタイルアドバイスもお受けいただけます。

*1 営業時間内に限る。営業時間 11:00-20:00 (不定休)

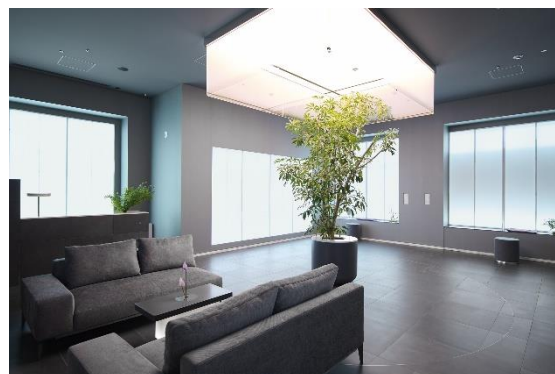
*2 半年コース・1年コースのみ。スターターセット(エスト商品)の中身はコースやプランによって異なります。

*3 サービスご利用期間を過ぎてしまいますと、サービス内容はすべて失効いたします。

*4「皮脂 RNA モニタリング」と「コルネオスペクトル解析」をもとに肌を精緻に把握する花王史上最高レベルの肌解析

【「est Grand Store GINZA」概要】

- 店名:「est Grand Store GINZA」
- 所在地:東京都中央区銀座7-4-15
RBM銀座ビル11階
- 営業時間:11:00～20:00
- 定休日:不定休



【「est」ブランド情報】

2000年にブランド誕生。エビデンスベースのプロダクトと、パーソナルなカウンセリングで肌と真摯に向き合い、ひとりひとりの中に眠る美の原石を惹き出し、ともに磨くカウンセリング化粧品ブランドです。



- est ブランドサイト <https://www.sofina.co.jp/est/>
- est オンラインショップ <https://onlineshop.est-online.com/>
- 公式Instagram https://www.instagram.com/est_jp/
- 公式X https://x.com/est_kao_jp