

フレンチの料理人が目の前で仕上げる、出来たて“大人クレープ”を好きなだけ！
 「いちご」や「塩キャラメル」、「マスカルポーネ」「生ハムメロン」「合鴨」「トリュフ」まで、
 グルメ女子会にもぴったりの贅沢クレープが勢揃い

「クレープ食べ放題フェア」開催！

DDグループの株式会社ダイヤモンドダイニング(本社:東京都港区、代表取締役社長:澤田 泰一)が運営する秋葉原「Grand Breton Cafe (グランブルトンカフェ)」では、2018年3月14日(水)~31日(土)まで「クレープ食べ放題フェア」を開催いたします。期間中はフレンチの料理人がオープンキッチンにて目の前で仕上げるクレープ 30種の食べ放題をメインに、フォトジェニックなビュッフェ台に並ぶ色とりどりのスイーツと、お食事やソフトドリンク各種もすべてお楽しみ頂けます。

【フェア概要】

◆日時

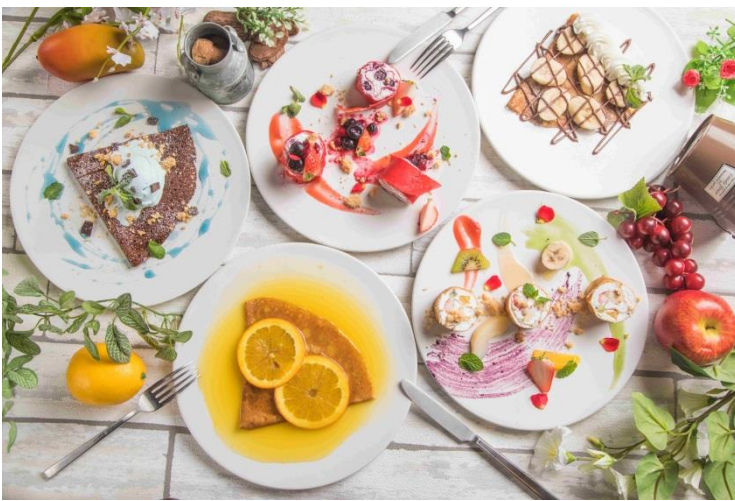
2018年3月14日(水)~31日(土)
 11:00~23:00 (最終入店 21:00) /3h制

◆料金

大人:2,980円、小学生:1,500円 ※小学生未満は無料

◆内容

- ・料理人が目の前で仕上げる！「クレープ食べ放題」30種
- +
- ・フォトジェニックな「スイーツビュッフェ」約20種
- ・お食事(サラダ/スープ/キッシュ/フリット/カレー/白米)
- ・ソフトドリンク約30種



クレープ食べ放題 30種

【スイーツクレープ】

～チョコ系～

- ・ドゥーブル・ショコラ①
- ・ミント・ショコラ②
- ・ヌテラ・バナナ③ ほか

～フルーツ系～

- ・フリユイ・ルージュ(ミックスベリー)④
- ・トライフル(いちご+バナナ+キウイ)⑤
- ・オレンジ・シュゼット⑥ ほか

～和風系～

- ・和風餡⑦
- ・ゆず抹茶 ほか

～その他～

- ・キャラメル・リボン
(塩キャラメル+バニラアイス)
- ・ノワール・フロマージュ
(マスカルポーネ+チョコクッキー) ほか



【お食事クレープ】

- ・コンプレット(ハム+卵+チーズ)⑧
- ・ジャンボン・クリュ(生ハム+メロン)⑨
- ・レギューム・グラン(キヌア+サラダ)⑩
- ・フォレ・ラッテ(アボカド+サーモン)⑪
- ・カナール・オランジュ(合鴨+オレンジ)
- ・トリュフ・ブル(トリュフ+バター)
- ・ノア・フロマージュ
(クルミ+ゴルゴンゾーラチーズ) ほか



※仕入れ状況により、期間内であっても
予告なく変更・終了になることがあります。
※表記価格は税抜きです。

スイーツビュッフェ



クレープをたっぷり楽しんだ後は、デザートもご用意。
「ウエディングパーティ」をイメージしたとびきりフォト
ジェニックなビュッフェ台に並ぶ、色とりどりのスイーツ
をお楽しみください。

～スイーツ例～

フルーツゼリー/プリン/ケーキ/ドーナツ/
チョコレートファウンテン/クロカンブッシュ ほか

Grand Breton Cafe (グランブルトン カフェ) とは？



仏・ブルターニュの食文化に触れるフレンチレストラン

仏・ブルターニュ地方は、雨が多く多湿な土地柄、小麦の育成には不向き
であったため「そば」の農作が盛んになりました。

そば粉を利用し作った「ガレット」は伝統的な食事として住民(ブルトン)
に親しまれています。このガレットを元にして作られたのが「クレープ」。
一般的には「ガレット=そばの生地=塩味」、「クレープ=小麦の生地=甘
味」と使い分けられています。

「Grand Breton Cafe (グランブルトン カフェ)」では、ブルターニュの
大地の恵みをつめこんだ「ガレット」&「クレープ」を中心に、ポリュー
ムのある肉料理や手軽につまめるタパス等を多数ご用意しています。



<店舗データ>

- 店舗名 Grand Breton Cafe (グランブルトン カフェ)
- 住所 東京都千代田区神田花岡町1-1 ヨドバシ Akiba ビル8階
- アクセス JR 秋葉原駅 徒歩1分
- TEL 03-5289-3270
- 営業時間 11:00~23:00 (L.O.22:00、ドリンクL.O.22:30)
- HP <https://www.dd-holdings.jp/shops/grandbretoncafe/akihabara>

【本リリースに関するお問い合わせ】

株式会社ダイヤモンドダイニング 広報 宮島

〒108-0014 東京都港区芝 4-1-23 三田 NN ビル 7F

TEL: 03-6858-2192(直通) FAX: 03-6858-2193

E-Mail: pr@dd-holdings.com / 店舗情報サイト: <https://www.dd-holdings.jp/>