

## 東京新名所『KAWAII MONSTER CAFE HARAJUKU』

プレビューで業界から大絶賛の「MONSTER PALACE」初公演チケット残りわずか！

五感を刺激する究極の体験型“ダークテーブルエンタテインメント”を見逃すな！

～ ドン・ペリニヨン フリーフロー &amp; デザートビュッフェ付き ～

12月公演ではクリスマス特別デザートも登場！

DD グループの株式会社バグース（本社：東京都港区、代表取締役社長：矢口 健一）が運営する「KAWAII MONSTER CAFE HARAJUKU（カワイイ モンスター カフェ ハラジュク）」は、オープン2周年を記念し、ショーと食事が楽しめる大人のための体験型エンターテインメント『MONSTER PALACE（モンスター パレス）』初回公演を12月4日（月）、5日（火）、6日（水）に開催いたします。NIGHT SHOW ステージ終了後のAFTER BAR TIMEではクリスマス限定デザート&ドン・ペリニオンをフリーフローにて提供いたします。12月公演では、シェイクスピアの中世の森をイメージした「ブッシュ・ド・ノエル」などクリスマスらしいデザートも多数用意。残りわずかとなった公演チケットをお見逃しなく！



プレビューで業界から大絶賛。2018年1月～3月最終金曜・土曜公演チケットいよいよ販売開始！  
チケット残りわずかとなっている『MONSTER PALACE』とは？

## MONSTER PALACE — Dark and Deepな大人のエンターテインメント —



2017年2周年を記念して誕生した『MONSTER PALACE』は、ショーと食事が楽しめる大人のための体験型エンターテインメント。「KAWAII MONSTER CAFE HARAJUKU」を象徴するポップでカラフルな空間が一転。闇夜に佇む「館」と化した『MONSTER PALACE』を舞台に世界で活躍する一流のダンサーやミュージカル俳優たちが妖しくも艶やかなパフォーマンスを披露し、稀有でディープな世界へと深化します。

ブロードウェイを彷彿とする華やかなステージはシェイクスピア「真夏の夜の夢」の世界観にインスパイアした4軸で構成。それぞれのステージとリンクしながら、五感に刺激をもたらすよう工夫を凝らしたテーブルフードをはじめ、MONSTER PALACE 独自の感覚ダークテーブルエンタテインメントを展開します。

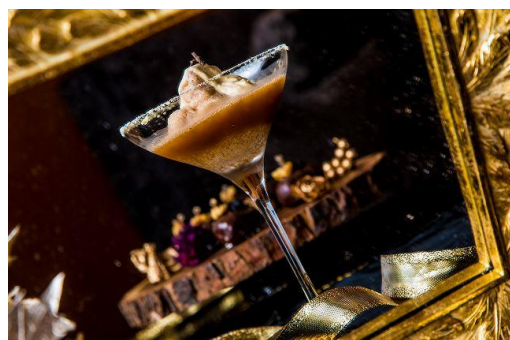
9月に開催された1日限定のシークレットステージを封切に、2017年12月から一般公演がスタート。2018年3月までの期間限定で計12公演を予定。新感覚の“ダークテーブルエンタテインメント”として、雑誌「LEON」12月号をはじめ、「ファッションプレス」「ISUTA」「madame FIGARO.jp」等、様々なWEB媒体で取り上げられ、すでに注目を集めています。 [MONSTER PALACE 公式 MOVIE ] <https://youtu.be/PKeuRJgDcd0>

12月の初公演では限定クリスマスデザートも登場！  
目玉はドン・ペリニオン フリーフロー & デザートビュッフェ！

NIGHT SHOW ステージ終了後のAFTER BAR TIMEではドン・ペリニオン フリーフロー& デザートビュッフェが楽しみいただけます。12月公演ではシェイクスピアの中世の森をイメージした「ブッシュ・ド・ノエル」「ダークモカチップ・マティーニ」他、デザートクリスマスバージョンにアレンジしてご用意いたします。



稀有で幻想的な世界観を表現したデザートビュッフェ。12月限定の「ブッシュ・ド・ノエル」は、ビターチョコレートと生クリームをふんだんに使用し、香り高く濃厚な大人のガトーに仕上げました。ドン・ペリニオンとの贅沢なマリアージュをお楽しみください。



MONSTER PALACE 公演スケジュール・チケット情報

— スケジュール —

<2017年 計3公演>

NIGHT SHOW ◆2017/12/04 (Mon) ◆2017/12/05 (Tue) ◆2017/12/06 (Wed)

<2018年 計9公演>

DAYTIME SHOW ◆2018/01/27 (Sat) ◆2018/02/24 (Sat) ◆2018/03/31 (Sat)

NIGHT SHOW ◆2018/01/26 (Fri) ◆2018/01/27 (Sat) ◆2018/02/23 (Fri)  
◆2018/02/24 (Sat) ◆2018/03/30 (Fri) ◆2018/03/31 (Sat)

— チケット —

<DAYTIME SHOW 12:30 Start,12:15Door open – 15:00 Door close >

1名様 12,000円 (税込) SHOW STAGE + TABLE FOODS + DRINKS (Champagne and Wine free-flow)

EX) 2名様ペア¥24,000 / 4名様指定席¥48,000 ※いずれも税込・サ込

※チケットは偶数枚での販売となります。1テーブル4名様でご利用いただくため、4名様未満の場合は相席となります。

<NIGHT SHOW 19:00 Start,18:45 Door open – 22:00 Door close>

1名様 18,000円 (税込) SHOW STAGE + TABLE FOODS + DRINKS (Champagne and Wine free-flow)  
+ Dom Pérignon free-flow

EX) 2名様ペア¥36,000 / 4名様指定席¥72,000 ※いずれも税込・サ込

※チケットは偶数枚での販売となります。1テーブル4名様でご利用いただくため、4名様未満の場合は相席となります。

※NIGHT SHOW ではステージ終了後にAFTER BAR TIME (デザート&ドン・ペリニオン) にご招待。

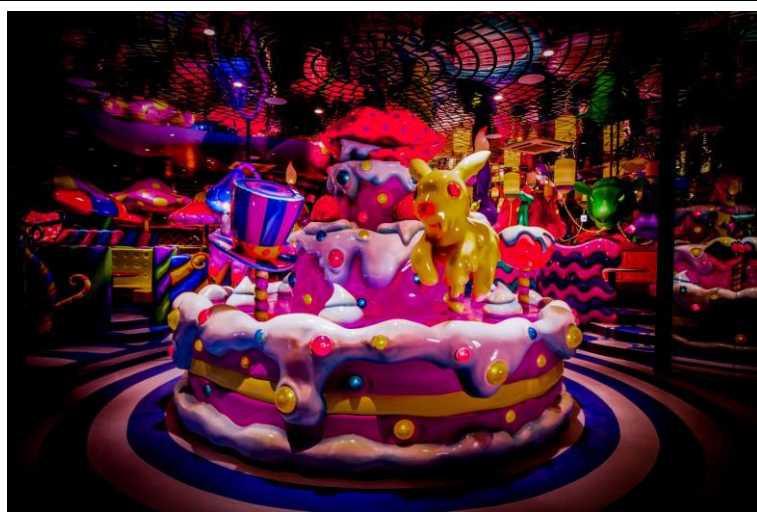
★チケット購入はコチラから <http://kawaiimonster.jp/night/monster-palace>



『MONSTER PALACE』の記念すべき1作目として、イギリス・ルネサンス演劇を代表する数々の作品を後世に残した、劇作家ウィリアム・シェイクスピアの「真夏の夜の夢」を題材に選定。古代アテネの森で妖精と人間界の貴族や職人たちが繰り広げる喜劇の物語を、パレス（館）に見立てた独創的な暗闇空間で展開していく。棲む世界を越えて交錯する登場人物の思惑と恋心を特殊照明・音響を駆使した躍動感溢れるパフォーマンスとそれぞれのシーンにリンクするフォトジェニックな料理で表現。MONSTER PALACE 以外では体験することのできない幻想的かつ刺激的な世界へと誘う。



## KAWAII MONSTER CAFE HARAJUKU



世界中のファッションやカルチャーを飲みこんでオリジナル文化を生み出す街・原宿。その中でもジャパニーズカワイイカルチャーの発信地として世界中から注目される KAWAII MONSTER CAFE HARAJUKU はカラフルでクレイジーに膨れ上がるモンスターのような TOKYO・HARAJUKU をビジュアル化したカフェレストラン。2016年9月、新たに原宿の“夜の遊び方”を提案すると共に、東京に新たなカルチャーを創出する未体験のエンターテインメントレストランとして、夜はブロードウェイやショーレストランを想わせる「Thursday Burlesque Night」「Kawaii 花魁 Night」等の定期イベントをスタート。世界各国から取材が殺到する東京の新名所としてポジションを確立。

店舗名： KAWAII MONSTER CAFE HARAJUKU (カワイイ モンスター カフェ ハラジュク)  
業態名： エンターテインメントレストラン  
住所： 〒150-0001 東京都渋谷区神宮前 4 丁目 31-10 YM スクエアビル 4F  
アクセス： JR 原宿駅 徒歩 5 分 / 地下鉄千代田線 明治神宮前駅 徒歩 1 分  
地下鉄副都心線 明治神宮前駅 徒歩 1 分  
TEL / FAX： 03-5413-6142 / 03-5413-6143  
営業時間： 平日・土曜日 ランチ 11:30~16:30(最終入店 15:30 ラストオーダー16:00 90 分制)  
ディナー:18:00~22:30(ラストオーダー22:00)日曜日・祝日 11:00~20:00(ラストオーダー19:30)  
※混雑時は 2 時間制をとらせていただく場合がございます  
定休日： 無休  
ホームページ： <http://kawaiimonster.jp>

【本リリースに関するお問い合わせ】

株式会社 DD ホールディングス 広報部：菊楽・中田

〒108-0014 東京都港区芝 4-1-23 三田 NN ビル 18F

TEL：03-6858-6085 FAX：03-6858-6086 または 020-4662-1757

E-Mail： [pr@dd-holdings.com](mailto:pr@dd-holdings.com) / 店舗情報サイト： <https://www.dd-holdings.jp/>