

クリスマスシーズン限定のスペシャルカフェ「午後の紅茶 TEA TIME LOUNGE」がオープン！

～「午後の紅茶」が贈る、本格紅茶とオリジナルスイーツの特別なティータイム体験♪～

12月15日（木）～25日（日）渋谷スクランブルスクエア 12階 Scene12

キリンビバレッジ株式会社（社長 吉村透留）は、クリスマスシーズン限定のスペシャルカフェ「午後の紅茶 TEA TIME LOUNGE」を12月15日（木）～25日（日）の期間に渋谷スクランブルスクエア 12階イベントスペース Scene12にてオープンします。

「午後の紅茶 TEA TIME LOUNGE」は、茶葉にこだわり、手淹れと同じ工程でつくられた「午後と紅茶」の本格的なおいしさと、本場イギリスのアフタヌーンティー文化、スイーツとのペアリングをカジュアルに体感いただきたいという思いから、渋谷のランドマークである「渋谷スクランブルスクエア」に新しい紅茶体験の場としてオープンします。クリスマスシーズンに「午後の紅茶」と一緒にほっと一息つける特別なティータイムをお楽しみいただけます。



開催期間中は都内の人気店とコラボレーションしたオリジナルスイーツと、紅茶飲料 No.1 ブランド※「キリン 午後の紅茶」のフラッグシップ商品である「キリン 午後の紅茶 ストレートティー／ミルクティー／レモンティー／おいしい無糖」の4種類が1セットになった「午後の紅茶 アフタヌーンティーセット」を販売します。茶葉にこだわった「午後の紅茶」4種類の飲み比べと、イギリスの伝統的なアフタヌーンティー文化を想起させるオリジナルスイーツとのペアリングが体験できます。 ※ 株式会社食品マーケティング研究所調べ（2021年実績）

空間デザインは、花や植物を用いて豊かに演出する、フラワーアーティスト篠崎恵美（edenworks）が、「午後の紅茶」のカラーをイメージしたクリスマスリースと優しいライティング（照明）で、クリスマスシーズンにぴったりな世界観を表現しました。シャンデリアのように天井から下がる美しいクリスマスリースのインスタレーション（展示）が登場し、スペシャルカフェの空間を上品で華やかな気分盛り上げます。

2022年、「午後の紅茶」は「午後の紅茶」だからできる幸せなこと、もっと、もっと。”をテーマに、人と社会を健やかにするおいしい新商品や新しい食文化の提案などを通じて、お客様に数多くの幸せなきめきを創り・続け・育てていきます。

「午後の紅茶 TEA TIME LOUNGE」概要

1. 場所：渋谷スクランブルスクエア 12階イベントスペース Scene12(シーントウエルブ)
(東京都渋谷区渋谷 2-24-12)
2. 期間：2022年12月15日（木）～25日（日）の11日間
3. 営業時間：12月15日（木）12：30～21：00
：12月16日（金）～25日（日）11：00～21：00
4. メニュー：「午後の紅茶 アフタヌーンティーセット」
オリジナルスイーツと「キリン 午後の紅茶 ストレートティー／ミルクティー／レモンティー／おいしい無糖」の4種類が1セットになっています。
5. ブランドサイト URL：<https://www.kirin.co.jp/softdrink/gogoteatimelounge>

※新型コロナウイルスの影響により、予告なく本イベントの開催内容が変更もしくは中止となる場合があります

キリングroupは、自然と人を見つめるものづくりで、「食と健康」の新たなよろこびを広げ、こころ豊かな社会の実現に貢献します。

*添付資料・・・「午後の紅茶 アフタヌーンティーセット」概要・オリジナルスイーツ提供店舗のプロフィール・五感を通して紅茶を楽しむ 4つの仕掛け 2枚

（お客様お問い合わせ先）

キリンホールディングス株式会社 キリンビバレッジお客様相談室（フリーダイヤル）0120-595955

企業情報 Web サイト <https://www.kirinholdings.com/> 商品・サービス情報 Web サイト <https://www.kirin.co.jp/>

■添付資料：「午後の紅茶 アフタヌーンティーセット」概要・オリジナルスイーツ提供店舗のプロフィール・五感を通して紅茶を楽しむ 4 つの仕掛け

1. 「午後の紅茶 アフタヌーンティーセット」概要 ※価格は税込み

すべての「午後の紅茶 アフタヌーンティーセット」に、「午後の紅茶」で使用している各茶葉のこだわりとスイーツとのペアリングポイントをまとめた案内シートが付いています。

●「午後の紅茶 Winter Classical Tea Time (ウィンタークラシカルティータイム)」 ／700円

・セット内容：午後の紅茶 4 種類（ストレートティー／ミルクティー／レモンティー／おいしい無糖）
+「御養卵とバニラのカヌレ」1 種類



・「MAISON KUROSU（東京都・用賀）」とコラボレーションし、本イベントのオリジナル商品として「御養卵とバニラのカヌレ」を販売します。

・「御養卵とバニラのカヌレ」は、日光の御養卵と北海道産のオーガニックの小麦やオーガニックバニラビーンズを使用し、素材のおいしさを意識して開発しました。

・優しい甘さのカヌレは、「午後の紅茶」4 種類の中でも、特に「午後の紅茶 ストレートティー」と相性が良いです。

●「午後の紅茶 Holiday Citrus Tea Time (ホリデーシトラスティータイム)」 ／700円

・セット内容：午後の紅茶 4 種類（ストレートティー／ミルクティー／レモンティー／おいしい無糖）
+「柚子とオリーブのマフィン」1 種類



・「TOLO PAN TOKYO（東京都・池尻大橋）」とコラボレーションし、本イベントのオリジナル商品として「柚子とオリーブのマフィン」を販売します。

・「柚子とオリーブのマフィン」は、塩気をだすためにオリーブを練りこみ、柚子とセロリシードのグリーンな香りで、心地よい青みや苦みを出しました。

・これらにクリームチーズを組み合わせることで、「午後の紅茶」4 種類の中でも、特に「午後の紅茶 ミルクティー」と相性が良いです。

●「午後の紅茶 Fruity Gift Tea Time (フルーティーギフトティータイム)」 ／700円

・セット内容：午後の紅茶 4 種類（ストレートティー／ミルクティー／レモンティー／おいしい無糖）
+「桜とクランベリーのスコーン」1 種類



・「TOLO PAN TOKYO（東京都・池尻大橋）」とコラボレーションし、本イベントのオリジナル商品として「桜とクランベリーのスコーン」を販売します。

・「桜とクランベリーのスコーン」は、桜の花とトマトジュースを使用し、フローラルな香りとクランベリーと赤すぐりのピューレで酸味を出しています。

・「午後の紅茶 レモンティー」の爽やかな香りが重なり合って、「午後の紅茶」4 種類の中でも、特に「午後の紅茶 レモンティー」と相性が良いです。

●「午後の紅茶 Merry Herb Tea Time (メリーハーブティータイム)」／700円

・セット内容：午後の紅茶 4 種類（ストレートティー／ミルクティー／レモンティー／おいしい無糖）
+「バジルとフルーツのマフィン」1 種類



・「TOLO PAN TOKYO（東京都・池尻大橋）」とコラボレーションし、本イベントのオリジナル商品として「バジルとフルーツのマフィン」を販売します。

・「バジルとフルーツのマフィン」は、マンゴーや桃などのトロピカルな果物とフレッシュハーブを使用し、香りと苦みを出しました。

・ハーブの苦みと清涼感のあるマフィンは、「午後の紅茶」4 種類の中でも、特に「午後の紅茶 おいしい無糖」と相性が良いです。

2. オリジナルスイーツ提供店舗のプロフィール

① TOLO PAN TOKYO (東京・池尻大橋)

住所：〒153-0043 東京都目黒区東山 3-14-3
TEL：03-3794-7106

お客様に「漣（トロ）のようにゆっくりと幸せな気分になってもらいたい」という思いとともに、東京から革新的で驚きに満ちたパンを日々生み出しています。



② MAISON KUROSU (東京・用賀)

住所：〒158-0097 東京都世田谷区用賀 4-28-20 プチモンド用賀
TEL：03-6336-5204

2021年4月にオープン。無農薬の野菜、小麦やオーガニックの食材を使用し、子どもたちにも安心して食べてもらえる身体に優しいパンを丁寧に作っています。

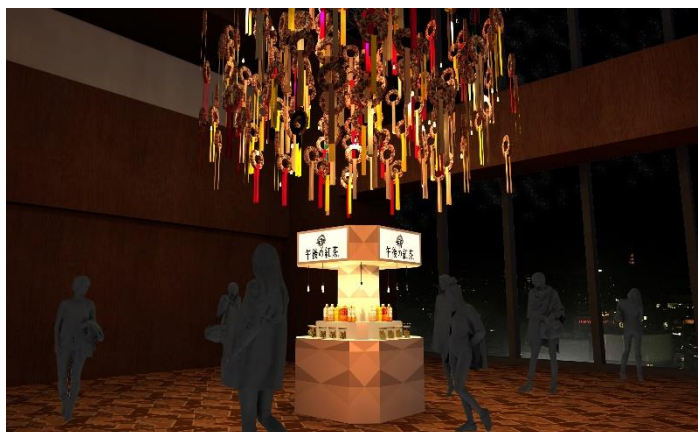


3. 五感を通して紅茶を楽しめる4つの仕掛け

①クリスマスリースのインスタレーション (展示)

「edenworks」を手がけるフラワーアーティスト篠崎恵美が、「午後の紅茶」をイメージしたクリスマスリースのインスタレーション (展示) を創作します。

約150個あまりのリースと優しいライティング (照明) で、会場を上品で華やかな気分盛り上げます。



②茶葉のディスプレイ・触れ合い体験

「キリン 午後の紅茶 ストレートティー／ミルクティー／レモンティー／おいしい無糖」で実際に使用している4種類の茶葉を展示し、直接茶葉に触れ、香りを楽しむことができます。

③「午後の紅茶」エキスパート&ジュニアエキスパートによる紅茶教室

<開催概要>

開催日時：12月15日 (木)、12月19日 (月)～12月23日 (金) 15:00～15:30

会場：渋谷スクランブルスクエア 12階 イベントスペース Scene12
(東京都渋谷区渋谷 2-24-12)

参加費：無料

参加人数：20名 (着席は先着で10名となります)

お申し込み方法：直接、開催場所にお越しください。

内容：「午後の紅茶」にまつわるお話や簡単に作れるアレンジティーをご紹介します。

※講座は各回、同内容となります

講師：キリンビバレッジ株式会社 「午後の紅茶」エキスパート&ジュニアエキスパート

④紅茶アドバイザーによる紅茶の美味しい淹れ方講座

～紅茶の歴史・文化など紅茶を熟知する紅茶のプロが講師として登場～

<開催概要>

開催日時：12月17日 (土)、12月18日 (日)、12月24日 (土)、12月25日 (日)
14:00～14:45

会場：渋谷スクランブルスクエア 12 階イベントスペース Scene12
(東京都渋谷区渋谷 2-24-12)

参加費：無料

参加人数：20 名（着席は先着で 10 名となります）

お申し込み方法：直接、開催場所にお越しください。

内容：おいしい紅茶の淹れ方を講師よりご紹介します。

※講座は各回、同内容となります

講師：ティーアドバイザー/フードコーディネーター 高井美奈

開催告知：キリンビバレッジの公式Twitterアカウント (@Kirin_Company) にて詳細を掲載します。

フラワーアーティスト篠崎恵美 (edenworks) プロフィール

独自の感性で花の可能性を見つけ、植物とさまざまなアイテムを使用して店内装飾から
ウィンドー、雑誌、広告、CM、MV など、花にまつわるさまざまな創作を行っています。

