

PRESS RELEASE

## ～新たな輝きを纏うNEW COLLECTION～

韓国コスメブランド【オルタナティブステレオ (alternativestereo)】から

ペンダントに付いている宝石のように輝くペンダントリップ&チークが新シリーズで登場！

2025年3月1日 順次ロフト・PLAZAで日本先行販売スタート



### Lip & Cheek Blushing Pendant

(リップ&チーク ブラッシング ペンダント)

日常に輝きを加える

新しいペンダントリップ&チークが登場！

- ・ベタつかない&高光沢、チーク/リップどちらにも使いやすいテクスチャー
- ・澄んだボリュームに透明感のあるムードのカラー展開
- ・2トーンカラーで、レイヤリング&重ね塗りなど使い方自由



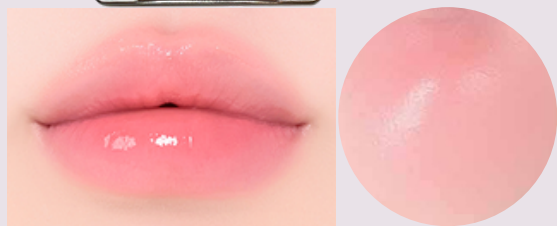
## BRAND INTRODUCTION

オルタナティブステレオは、Lo-Fi HIP-HOPカルチャーと垢ぬけたビンテージ感性を盛り込んだ唯一無二のビューティーコスメブランドです。定型化された流行のビューティールックから抜け出し、日常で自分が美しくいられるクリエイティブで楽しいご提案をいたします。今回は2025年3月から、Lip & Cheek Blushing Pendantの販売を開始いたします。今までの香水リップとは違い、少し大人な印象を与えているペンダントから着想を得た新シリーズとなります。

8色展開で、内2色は日本限定色！

ピンク・モーヴカラーがメインになる、落ち着きかつ愛らしい雰囲気 연출。

2トーンレイヤリングで、自分の肌トーンによりよく似合い、より立体感のある奥ゆかしい仕上がりへ。



### Lip & Cheek Blushing Pendant Pink Spinel

#### 01 ピンクスピネル

ほんのり赤みがかったスウィートピンクカラー

ベースカラー

やわらかく控えめな  
スウィートピンクカラー

ポイントカラー

深みを加えた  
スウィートピンク  
レッドカラー

### Lip & Cheek Blushing Pendant Coral Citrine

#### 02 コーラルシトリン

落ち着きと明るさを兼ね備えた上品なコーラルピーチカラー

ベースカラー

落ち着きのある  
コーラルピーチカラー

ポイントカラー

鮮やかな  
オレンジピーチカラー



### Lip & Cheek Blushing Pendant Mauve Gem

#### 03 モーヴジェム

ピンクとパープルが絶妙に混ざり合ったやわらかなピンクモーヴカラー

ベースカラー

フェミニンで優しい  
ピンクカラー

ポイントカラー

深みのある  
ピンクモーヴカラー

### Lip & Cheek Blushing Pendant Rosy Quartz

#### 04 ローズクォーツ

上品で魅力的な桃の花のようなローズクォーツカラー

ベースカラー

透明感のある  
ローズクォーツカラー

ポイントカラー

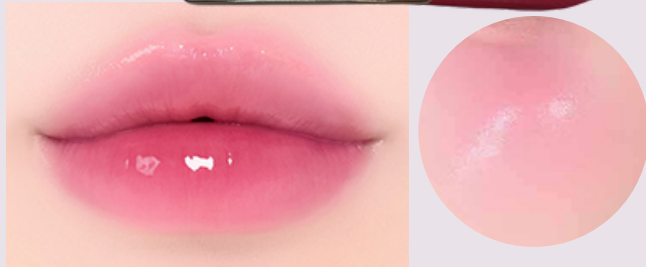
魅力的な  
ローズレッドカラー



※2トーンレイヤリング時の画像になります。



**Lip & Cheek Blushing Pendant Lilac Topaz**  
05 ライラックパーズ  
華やかで魅惑的なライトパープルモーヴカラー



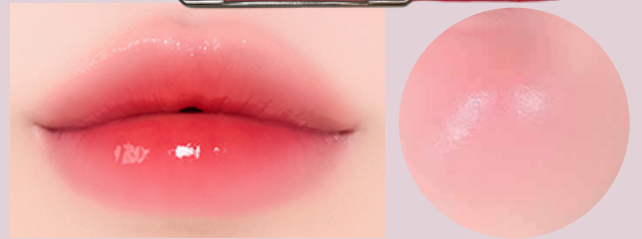
ベースカラー

透明感のある  
ライトパープルカラー

ポイントカラー

クールな印象を与える  
パープルレッドカラー

**Lip & Cheek Blushing Pendant Apple Ruby**  
06 アップルルビー  
繊細で透明感あふれるアップルルビーカラー



ベースカラー

落ち着いた雰囲気の  
ピンクカラー

ポイントカラー

繊細な明るさの  
アップルレッドカラー



**日本限定色**

**Lip & Cheek Blushing Pendant Ganache Stone**  
07 ガナッシュストーン

甘いチョコレートに溶け込んだような愛らしいピーチカラー



ベースカラー

控えめな  
ピーチブラウンカラー

ポイントカラー

落ち着いたアクセントを  
加えたピーチカラー

**日本限定色**

**Lip & Cheek Blushing Pendant Moon Pearl**  
08 ムーンパール

澄んだ夜明けの空を思わせる繊細に輝くムーンパールカラー



ベースカラー

明るく輝く  
ブルーパールカラー

ポイントカラー

アクセントをプラスする  
ムーンパールカラー

ベース  
ハイライト兼用

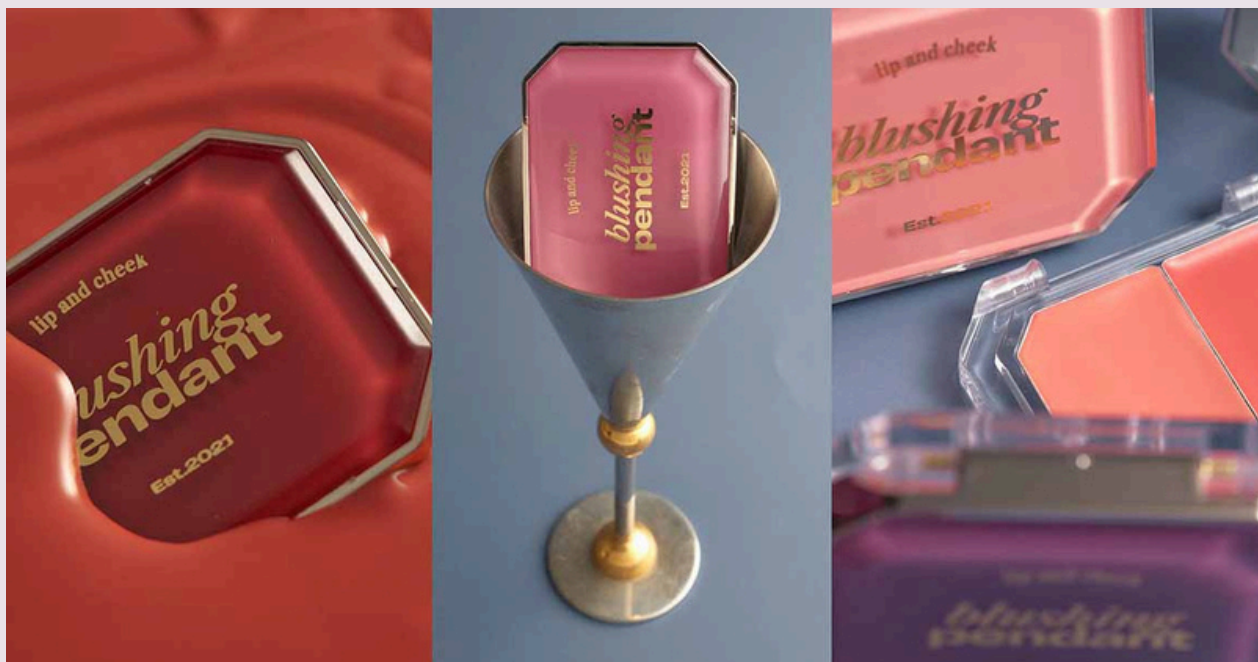
ポイント  
ニュアンスチェンジ

※2トーンレイヤリング時の画像になります。

06 アップルルビーの上に使用

## ヴィンテージのジュエリーペンダント

その中で宝石のように綺麗に輝く、グロッシータクチャーのリップ&チーク  
手軽に一つの製品で唇と頬に輝きと活気を与え、  
ヴィンテージで感覚的なムードが完成します。



### Lip & Cheek Blushing Pendant

#### 先行販売

2025年3月1日予定（順次発売）：

全国のロフト・ロフトネットストア※一部店舗除く

全国のPLAZA※一部店舗除く

#### 一般販売

2025年3月20日予定：全国のバラエティショップ

販売金額 2,145円(税込)

### 会社情報

会社名：武内製薬株式会社

本社所在地：東京都品川区西五反田1-18-9五反田NTビル5F

代表取締役：小倉 由渡

サイト：<https://takeuchi-corp.jp/>



報道関係の方からのお問い合わせ先

武内製薬株式会社

担当：小林

☎ 携帯電話番号：070-2426-8288

✉ メールアドレス：t.kobayashi@kinpica.jp