

バレンタイン期間限定！
プロテインのライバル企業、夢のコラボレーション

「ザプロ」×「VALX」
本川越駅に広告を掲載

駅広告の掲出期間：2月8日（水）～14日（火）

掲出場所：本川越駅（西武鉄道新宿線）

「ザプロ（THE PROTEIN）」を展開する武内製薬株式会社（本社：東京都品川区西五反田 代表取締役：金光左儒）は、バレンタインにちなみ、2月8日（水）から14日（火）までの7日間、「VALX」を展開する株式会社レバレッジ（本社：東京都渋谷区南平台町 代表取締役：只石 昌幸）とコラボした駅広告の掲載を行います。

想いをあげるプロテイン

バレンタインは、“おもい”をあげる日。
「いつまでも元気でいてほしい。」
そんな“思い”と共に、
パートナーや両親、祖父母へプロテインを。

「トレーニングや食事制限のサポートに。」
頑張っているあの人の体が欲しい。
プロテインの“思い”やり。

「ずっと健康でいてほしい。」
そんなあなたの思い、プロテインで伝えましょう。
様々な“おもい”が溢れる、バレンタインに、
プロテインを贈るという提案です。

THE PROTEIN
ザプロ #バレンタインデーこそプロテイン

重いを挙げるプロテイン

バレンタインは、“おもい”をあげる日。
「いつも頑張って鍛えてるあなたへ。」
そんな“思い”と共に、
パートナーや両親、祖父母へプロテインを。

「最近ベンチプレス頑張っているんだ。」
いつも重いものを持っているあの人の大胸筋へ、
プロテインの“思い”やり。

「あと少しでスクワットが記録更新できるんだよね」
あなたを支える大腰筋頑固。今日は癒してあげましょう。
様々な“おもい”を応援できる、バレンタインに、
プロテインを贈るという提案です。

VALX
#バレンタインデーこそプロテイン

「#バレンタインデーこそプロテイン」を。
バレンタインデーは“おもい”をあげる日。いつまでも元気でいてほしい大切な方、いつも頑張っている自分自身へ、プロテインを贈りませんか？

「THE PROTEIN」を展開する弊社と「VALX」を展開するレバレッジは、同じプロテインを販売するライバル企業ですが、業界を盛り上げていきたいという思いから今回タグを組みコラボ駅広告の掲載を実施することとなりました。

<駅広告の掲出について>

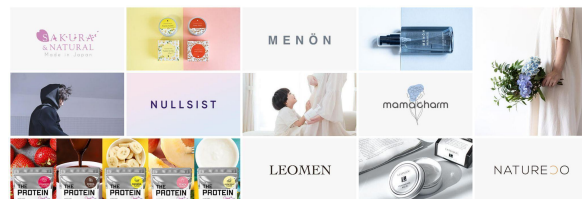
- ・場所：本川越駅（西武鉄道新宿線）
- ・住所：〒350-0043 埼玉県川越市新富町1-22
- ・期間：2月8日（水）～14日（火）の7日間

VALXは「本物」を追求し続け、常に十分な量と高い品質、そして時代の最先端を臨む商品を開発するフィットネスブランドです。トレーナー界のレジェンド山本義徳氏監修のサプリメント・アパレル・トレーニンググッズを取扱っています。運営するYouTubeチャンネル「山本義徳 筋トレ大学」はチャンネル登録者数が63万人を超え、SNS総フォロワー数は110万人を超えています。

- 会社名:株式会社レバレジ
 - 代表者:代表取締役 只石 昌幸
 - 本社:東京都渋谷区南平台町16番11号 MFPR渋谷南平台ビル2階3階(総合受付)
 - 設立:2006年5月
 - URL:<https://www.lev.co.jp/>
 - 事業内容:メディア事業・D2C事業・フィットネス事業
 - 広報グループ窓口
- TEL:03-6455-0045 FAX:03-6455-0046

武内製薬株式会社について

プロテインを中心とする健康食品やメイクアップ以外のスキンケア商品、ワックス脱毛などの自社ブランドを数種類展開しています。都内に自社工場を2拠点持ち、原料の調達～製造、販売まで一貫通貫のSCM(サプライチェーンマネジメント)を社内に構築することで一貫通貫型のものづくりを実現しています。



【会社概要】

- 会社名:武内製薬株式会社
- 代表者:代表取締役 金光 左儒
- 所在地:東京都品川区西五反田1-18-9 五反田NTビル5F
- 設立:2016年9月
- URL:<https://takeuchi-md.jp/>
- 事業内容:健康食品・化粧品のD2CおよびOEM事業
- グループ会社:株式会社オーイズミ(東証プライム 6428)

