



2009年3月27日

株式会社新保哲也アトリエ

報道関係者各位

ワッフル・ケーキの店R.L(エール・エル)よりお知らせ

3月30日(月) 阪急武庫之荘駅前に

ワッフルカフェOPEN!!

店内の工房にて焼き上げる手作りワッフル「Waffly」をご提供

～ワッフルのあるくつろぎのひと時をご提案いたします。～

2009年度に17周年を迎え、全国で展開中のワッフルケーキ専門店「R.L(エール・エル) (運営:株式会社新保哲也アトリエ、本社:兵庫県西宮市、代表取締役社長:新保哲也)は、2009年3月30日(月)に創業の地兵庫県武庫之荘にて、お店のワッフル工房にて焼き上げるワッフル「Waffly」をメインメニューとした新業態店舗「ワッフルカフェ」をオープンいたします。



ワッフルのある生活を提案

1991年、阪神間にある閑静な住宅街、武庫之荘にワッフル・ケーキの店R.L(エール・エル)はオープンしました。

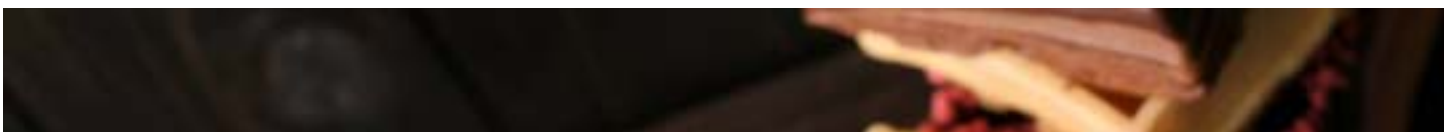
もともと建築家である代表取締役社長 新保哲也は建築だけでなくその中にある空間全体を作りたいという思いがありました。

設計した建物の中にある照明や食器、そして最終的にはお皿に載せるものまで提案することが出来たら。そこで思い浮かんだのが、建築を学ぶために訪れたヨーロッパで出会ったワッフルでした。

ヨーロッパの人々が朝食やデザートに食べていたワッフル。ケーキでもパンでもない、人々の日常の中にある身近な食べ物。そんなワッフルという文化、ワッフルのある生活を日本に広めたい。

そんな思いから誕生した「ワッフル・ケーキの店R.L」は創業以来十数年「ワッフルのある生活の提案」を目指してお客様にワッフルをお届けしてまいりました。おかげさまで現在38店舗(WEBを含む)を展開するまでに成長し、楽天スイーツランキングでは2年連続で1位を獲得するなど、大変ご好評いただいております。そして今回、新たな形で「ワッフルのある生活の提案」をさせていただくため、本格的にワッフルカフェを展開する運びとなりました。

ワッフルカフェメインメニュー「Waffly」はもちりとした食感が自慢の片手で持てるお手軽サイズです。お持ち帰りはもちろん、カフェでゆっくりとしたひと時をすごしていただき、かつてヨーロッパで新保が夢見たワッフルのある生活をご提案できればと考えております。これからも「ワッフルのある生活の提案」を目指して、全国のお客様にワッフルをお届けしてまいります。





ワッフリー工房の焼きたてワッフリーをその場で... ~ W a f f l e H o t B r e a k ~

フランスに佇む一軒のワッフル工房のような店内には、手作りワッフルを焼き上げる甘い香りとコーヒーの芳ばしい香りが漂います。そこを行き交う人々はその甘く優しい香りと共に、なんとも言えない懐かしさを感じることでしょ。R.Lのワッフル工房は町で暮らす人々へ「ワッフルのある生活」を提案し続けて参ります。



店内へのこだわり

店内には20世紀初頭に活躍したフランスのガラス工芸作家ルネ・ラリックの作品をディスプレイするなど、ワッフルだけでなく、お召し上がりいただく空間に至るまで、細部までこだわりを持ったお店づくりを行っています。



メニュー例



1



2



3



4



5



6

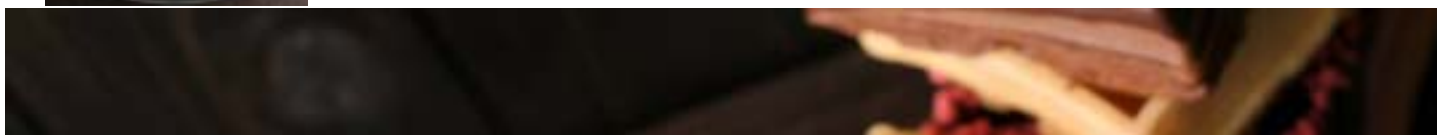


7



8

- 1.ワッフルケーキ
(20種類の定番ワッフル)
- 2.ワッフリー
(焼き立てオリジナルワッフル)
- 3.R.Lクラシックブレンド
(厳選されたカフェメニューをどうぞ)
- 4.名物「ワッフルタワー」
(高さ15cm!工房自慢の一押しメニュー)
- 5.焼きたてワッフリー
(焼きたてワッフリーの上にバターをとかして)
- 6.フルーティーワッフル
(季節のフルーツがいっぱい)
- 7.厚切りベーコンのトマトソース
ルッコラのサラダのせ
(ワッフリーとご一緒にどうぞ)
- 8.生ハムのシーザーサラダランチ
(女性に人気のヘルシーランチ)





提供メニュー

MORNING TIME

- ・焼きたてワッフリーモーニング
(ワッフリー×2、珈琲or紅茶) ￥450
- メープルシロップ付き ￥470
- フルーツジャム付き ￥500

LUNCH TIME

- ・焼きたてワッフリープレート ￥750
(ワッフリー×2、サラダ、タマゴ、ソーセージ、ハッシュドビーフソースディップかクラムチャウダースープ)
- ・温泉たまごと明太子のカルボナーラ ￥850
(パスタ、ワッフリー)
- ・厚切りベーコンのトマトソース
 ルッコラのサラダのせ ￥850
(パスタ、ワッフリー)
- ・生ハムのシーザーサラダランチ ￥850
(ワッフリーつき)

CAFE TIME

- ・焼きたてワッフリー 一押し商品です
(ワッフリー×2、生クリーム、メープルシロップ) ￥380
- ・ワッフルタワー ￥900
(ワッフリー×5.5、トッピング)
- ・フルーティーワッフル ￥480~
 チョコバナナ
 キャラメルりんご
 春いちご
- ・アフタヌーンワッフル 一押し商品です
(好きなワッフルケーキ、好きなワッフリー、アイス) ￥430

DRINK

￥420~

- ・R.Lクラシックブレンド
- ・カフェオレ
- ・アールグレイ
- ・ロイヤルミルクティー
- ・フレーバーティー
- ・オレンジジュース
- ・ミルク

その他物販商品も取り揃えております。
メニューは今後変更される可能性があります。

《店舗概要》

【所在地】

〒661-0035
兵庫県尼崎市武庫之荘1-1-1

【営業時間】

7:00~22:00 (日・祝のみ21:00まで)

【業態】

物販×カフェ

【キャパシティー】

TOTAL 34席 (禁煙席20席/喫煙席12席/テラス2席)

《問い合わせ先》

《掲載に関するお問い合わせ先》

ワッフル・ケーキの店R.L (エール・エル) PR事務局
(株式会社アンティル 担当:高橋・福本)
TEL 03-5572-6063
FAX 03-5572-6065
yo-takahashi@vectorinc.co.jp

《店舗に関するお問い合わせ先》

株式会社新保哲也アトリエ (ワッフル・ケーキの店R.L)
担当:島田
TEL:0120-21-8840 (月~金 10:00~18:00)

