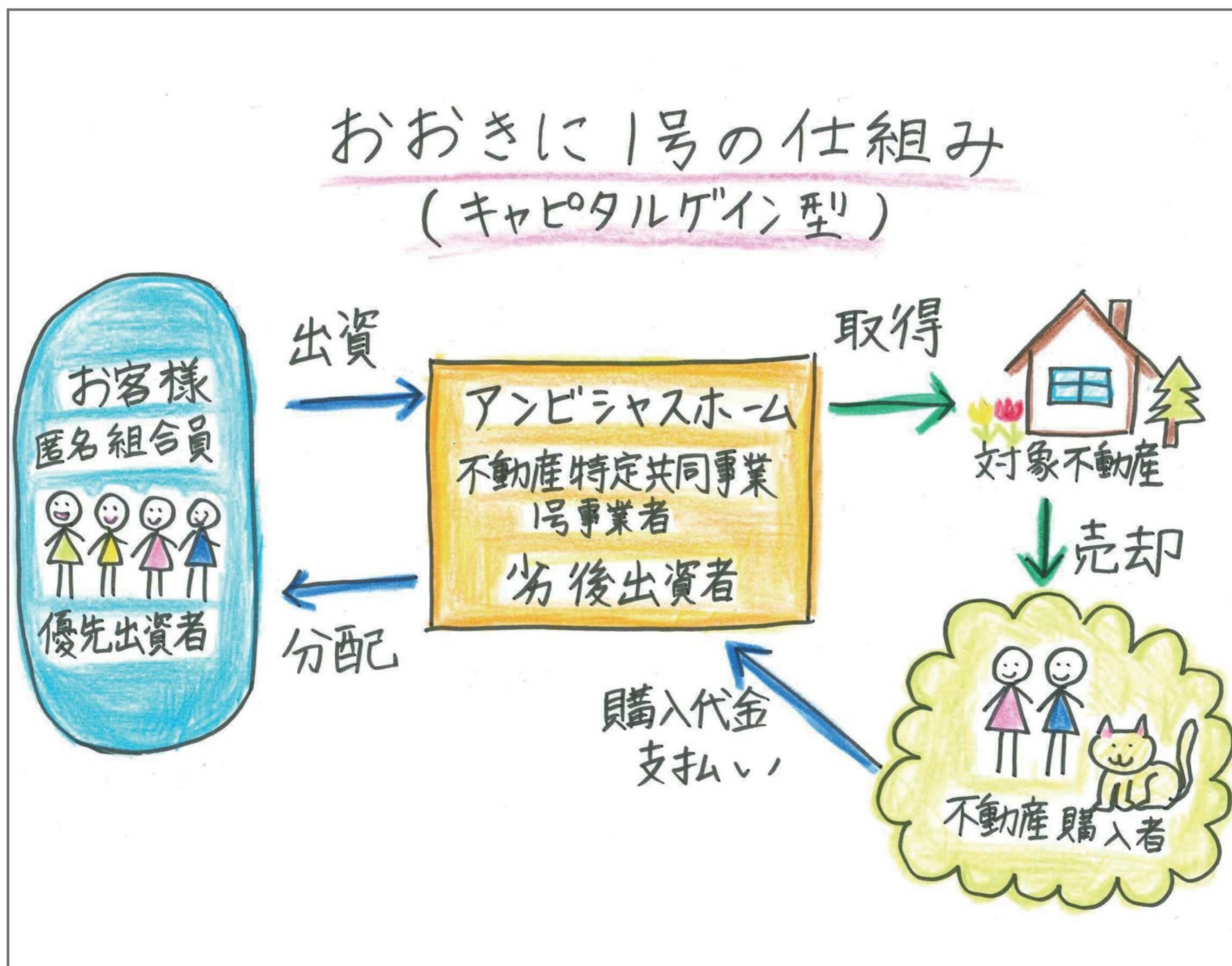


おおきに！ 1号

キャピタル型ファンド第1号 2021年10月1日募集開始！



01. 子どもの増加率 No.1

子育て世代が選ぶ上質のまち・箕面

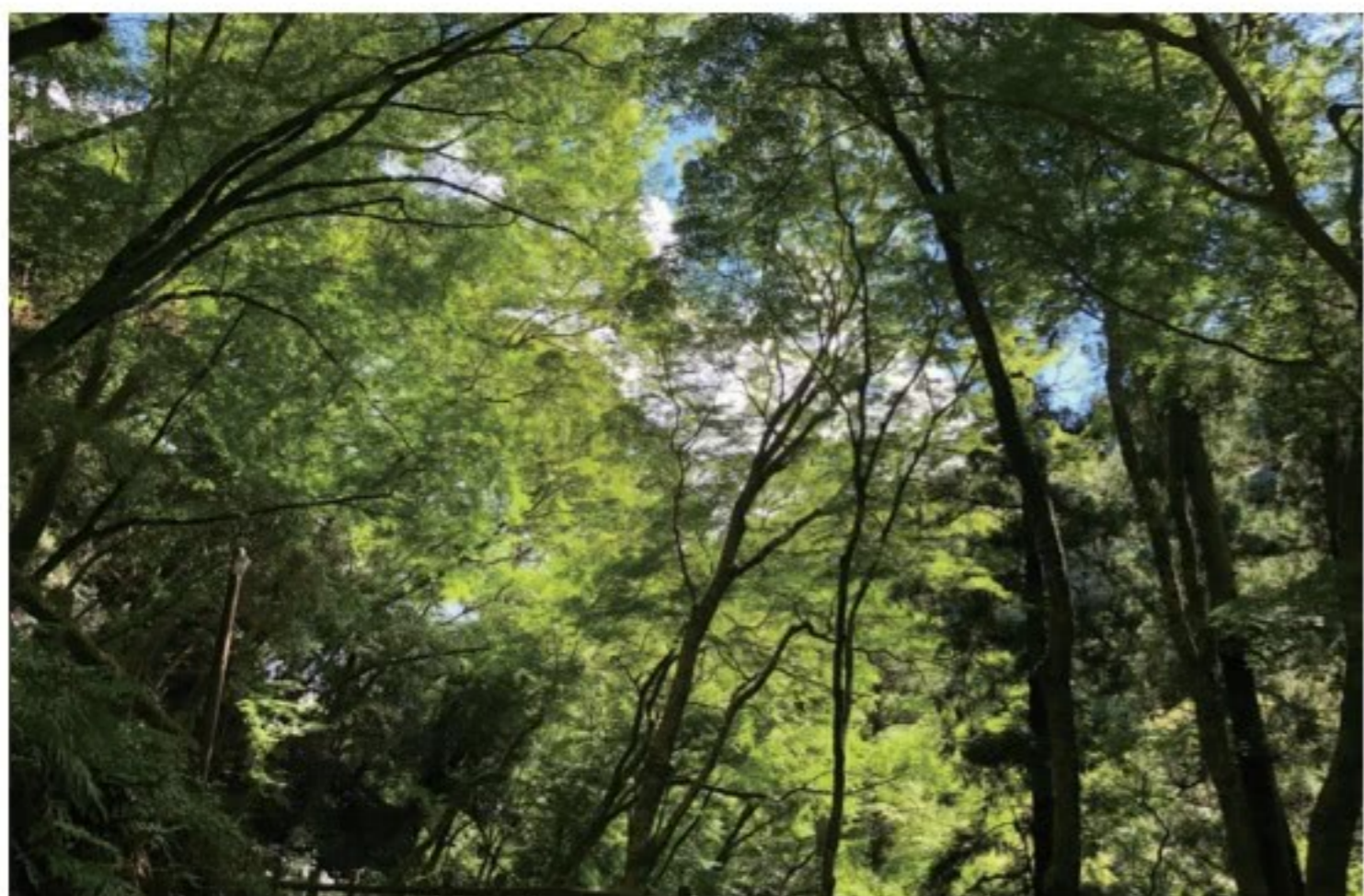
02. おおきに1号ファンド概要

売却型（キャピタルゲイン型）とは？

複数のお客様から出資を募り、その資金をもとに、土地を取得。その後、戸建住宅等の新築を行い、施工後は第三者等へ売却します。

その不動産の売却利益（キャピタルゲイン型）をもとに出資者へ配当するシステムです。お客様はアンビシャスホームと匿名組合契約を結んでいただきます。

子どもの増加率ナンバーワン！ 子育て世代が選ぶ上質のまち・箕面



「住みよさランキング」(東洋経済新報社) 大阪府内第2位。「評判」と「実績」で見る子育てしやすい自治体ランキング2019(日経BP総研)では大阪府内第1位に輝く人気のまち 箕面市。

「子育てしやすい日本一」を掲げ、保育所の増設や医療費の助成、雨の日でも遊べるキッズコーナーの充実だけでなく、すべての通学路や公園の防犯カメラ設置や、地域住民による見守り活動によってこのエリアの安全が守られ、働く保護者も安心して仕事と子育てを両立できる子どもの笑顔輝く温かい環境となっています。

また、箕面大滝や「明治の森箕面国定公園」の一角に位置する箕面公園をはじめ、市内には約200カ所も公園があります。フリーフォールすべり台やドッグラン、川遊びができる公園もあり、家族やペットと一緒に楽しめます。緑豊かな自然環境に恵まれながら、大阪都心へのアクセスが抜群な最高のロケーション。

箕面市から大阪「梅田」までは、電車で最短24分!車でも新御堂筋(国道423号)を通過して20分と通勤も大変便利です。

さらに、2023年度には市中央部に地下鉄御堂筋線(北大阪急行線)が延伸するため、新大阪、梅田、なんばなどへのアクセスの幅が広がります。

『参照…箕面市ホームページ』

そんな箕面市の伝統が息づく西部エリアで、キャピタルゲイン型『なにわファンド おおきに1号』物件が開発されます。阪急電鉄沿線は、明治時代から活発な宅地開発が行われ、新しさと懐かしさが共存する街並みで、その中でも阪急箕面線「牧落」駅周辺は、箕面市の中心に位置します。箕面市立箕面小学校や、箕面市立第一中学校は子育て世代にとっても人気の校区です。そのため土地の価格が高く新築一戸建てを購入する場合45坪で平均6000万円台中心、物件の最寄り駅阪急電鉄桜井駅周辺は、30坪で4500万円台が相場となっています。できる物件となっています。

『おおきに1号』の対象物件は、「子育て世代にとって環境のいい箕面市で、お値段を抑えて住みたい!」そんなご希望を叶えることができる物件となっています。

住みやすいね!

子育てしやすい!



おおきに 1号ファンド概要



【想定分配金利回り】

【募集金額】

6.5% (税引前)

2,400万円 (優先出資枠)

【募集期間】

2021年10月1日～完売まで

応募者多数の場合は、
抽選となる場合があります。

【ファンド金額】 3000万円 (弊社が600万円劣後出資いたします)

【運用期間】 2021年10月14日～2022年10月13日 (※早期償還あり)

【出資単位】 一口10万円 (3口から)

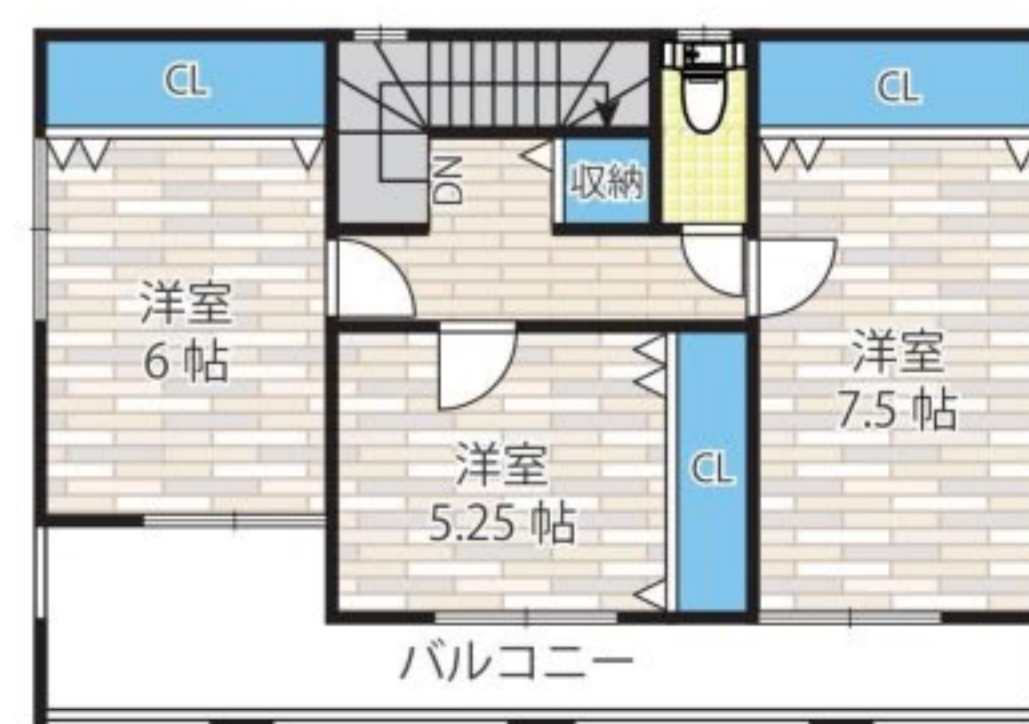
【分配回数】 1回

【元本支払い】 2022年11月30日 (最終分配) 予定

※本商品は元本の返還および想定利回りを保証するものではありません。商品内容・リスクを十分にご理解の上、お申し込みください。

※契約終了日までに対象不動産の全部の売却が完了しなかった場合、本事業者は6ヶ月を超えない範囲で契約終了日を延長することができます。

※契約終了予定日前に対象不動産の全部を売却した場合はその時点で契約終了となり、本事業の清算手続において本事業に係る一切の債務を弁済した日又は本事業に帰属する財産の全てが本事業に係る債務の弁済に充てられた日を計算期間の末日として匿名組合損益を計算し、分配金の支払い及び出資金の返還を行います。



物件概要

所在地	大阪府箕面市牧落5丁目17-18
アクセス	阪急電鉄箕面線「牧落」駅徒歩13分「桜井」駅徒歩15分
土地面積	95.42㎡
延床面積	101.93㎡
構造	木造合金メッキ鋼板葺2階建て
建築確認番号	第OKBC21C01-00004号(2021年4月23日)
幅員	6.48㎡(前面道路広々)
接道	10.50㎡(南東向き全面バルコニーで日当たり抜群)

※すまいの保険(フルサポートプラン)へ加入し災害等リスクを軽減





なにわファンド

 **0120-12-7281**

受付時間 | 10:00~17:00 (定休日:土・日・祝)

〒572-0022 大阪府寝屋川市緑町3番3号101

株式会社アンビシャスホーム