

KSW-19-55-3137



 鴨川シーワールド
 2019年12月13日

来年の干支「子(ネズミ)」にちなんだ海の生き物を特別展示
「2020年干支の生き物～海の子(ネズミ)たち～」開催
 2019年12月14日(土)～2020年1月31日(金)までトロピカルアイランド特設会場で開催

http://www.kamogawa-seaworld.jp/aquarium/aquarium_info/newyear_eto.html



株式会社グランビスタ ホテル&リゾート(本社:東京都千代田区、代表取締役社長:須田貞則)の基幹施設である鴨川シーワールド(千葉県鴨川市、館長:勝俣浩)では、2019年12月14日(土)から2020年1月31日(金)までの期間限定で、2020年の干支「子(ネズミ)」にちなんだ、海の生き物を特別に展示する「2020年干支の生き物～海の子(ネズミ)たち～」をトロピカルアイランド特設会場にて開催いたします。

展示生物は来年の干支・子(ネズミ)にちなんだ名前が付いた海の生き物で、顔がネズミに似ていることから名付けられたと考えられる「ネズミフグ(鼠河豚)」1種類と、漢字で「海鼠」と書く「ナマコ(海鼠)の仲間」2種類、計3種12点です。

これらの海の生物に、なぜ「子(ネズミ)」にちなんだ名前が付けられたのか、その由来を楽しみつつ、新年の新たな気持ちとともに、干支にちなんだ「海の子(ネズミ)たち」の姿を観察してみたいはいかがでしょうか。

2020年干支の生き物 ～海の子(ネズミ)たち～ 展示概要

展示名称：2020年 子年の生き物 ～海の子(ネズミ)たち～

展示期間：2019年12月14日(土)～2020年1月31日(金)まで

場 所：トロピカルアイランド 特設会場

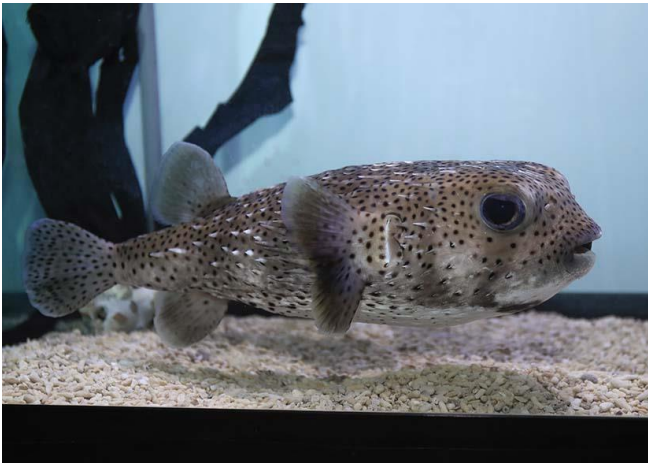
展示生物：ネズミフグ 1種 1点

ナマコの仲間 2種 11点 計3種 12点

①「ネズミフグ(鼠河豚)」

顔の形がネズミに似ていることからその名が付いたと考えられる。

ハリセンボンの仲間では大型になり、体は堅い棘で覆われている。

**②「ナマコ(海鼠)の仲間」**

ウニやヒトデと同じ棘皮(きよくひ)動物のナマコの仲間は、多くは夜行性で夜になると

ネズミのように這い回ることや、ネズミの後ろ姿に似ていることから「海鼠」の名が付いたと考えられる。



■鴨川シーワールド概要

名 称 : 鴨川シーワールド
 所 在 地 : 〒296-0041 千葉県鴨川市東町 1464-18
 T E L : 04-7093-4803
 開 業 : 1970 年 10 月 1 日
 休 館 日 : 不定休
 入 園 料 : 大人 3,000 円、小人(小学生・中学生) 1,800 円
 幼児(4 歳以上) 1,200 円、60 歳以上の方 2,400 円



URL: <http://www.kamogawa-seaworld.jp>

Facebook: <https://www.facebook.com/kamosea> Twitter: <https://twitter.com/kamoseaOfficial>

800 種 11,000 点の海の動物を展示。海の王者シャチをはじめ、イルカ、アシカ、ベルーガ 4 つの動物パフォーマンスが人気！ご家族や友人、そして大切な人とともに、海の仲間たちとの楽しい癒しのひと時をお楽しみください。

※鴨川シーワールドは、グランビスタ ホテル&リゾートのグループ施設です。

■グランビスタ ホテル&リゾートについて

グランビスタ ホテル&リゾートは、北海道で初めての本格的洋式ホテルとして誕生した北の迎賓館・札幌グランドホテルを有し、全国各地にシティホテル、ビジネスホテル、温泉旅館、総合海洋レジャー施設、ゴルフ場、ハイウエイレストランなどの施設運営を通じ、ホテル運営受託事業、物販事業を展開、地域とともに歩んでいます。

企業名 : 株式会社グランビスタ ホテル&リゾート

所在地 : 東京都千代田区内神田 2-3-4

S-GATE 大手町北 5F

創 立 : 1958 年 8 月 27 日 資本金 : 1 億円

代表取締役社長 : 須田 貞則

T E L : 03-5209-4121(代表)

URL: <http://www.granvista.co.jp/> Facebook: <https://www.facebook.com/granvista.co.jp>

GRANVISTA
 地域の価値で、未来を変えていく。

〈施設一覧〉 札幌グランドホテル/ 札幌パークホテル/ 熊本ホテルキャッスル(提携施設)/ ホテルインターゲート京都 四條新町

ホテルインターゲート東京 京橋/ ホテルインターゲート広島/ ホテルインターゲート金沢

銀座グランドホテル/ ホテル・ザ・ルーテル/ 白良荘グランドホテル/ ホテルゆもと登別/ 鴨川シーワールド/ 鴨川シーワールドホテル

苫小牧ゴルフリゾート 72/ 佐野ハイウェイレストラン/ 足柄ハイウェイレストラン/ 大津ハイウェイレストラン/ 熱海ビーチライン