

2020年11月6日 SKS-20-14

【神戸市立須磨海浜水族園】

キモチわるい？けど実はかわいいやん！ 企画展「キモかわ展」を開催します

URL : kobe-sumasui.jp/news/kimokawa/

株式会社グランビスタ ホテル&リゾート（本社：東京都千代田区、代表取締役社長：須田貞則）が指定管理者として運営する、神戸市立須磨海浜水族園（兵庫県神戸市須磨区若宮町、園長：中垣内浩）では、企画展「キモかわ展」を2020年11月7日（土）～12月6日（日）の期間限定で開催いたします。

世の中にはさまざまな生きものがいます。誰が見てもかわいい、カッコイイといわれる生きものもありますが、中にはキモチわるいけれどもどこかかわいい、いわゆる「キモかわ」な生きものも存在します。本企画展ではそのような「キモかわ」な生きものをご紹介します。

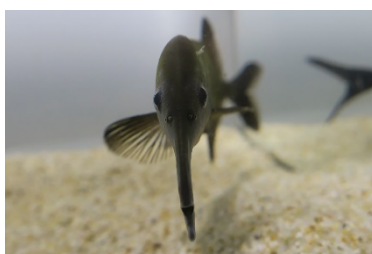
個性的な生きものたちの姿や行動をご覧ください、新たな魅力やキモかわポイントを発見してください。

【展示概要】

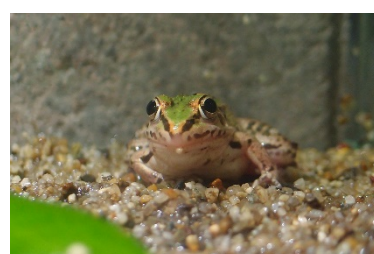
1. 展示期間：2020年11月7日（土）～12月6日（日）
2. 展示場所：世界のさかな館 企画展ブース
3. 展示生物：5種約8点（予定）



メキシコサラマンダー



ロングノーズエレファント



トノサマガエル

【報道関係お問い合わせ先】

神戸市立須磨海浜水族園 広報担当：佐藤、岡光、千葉

Tel : 078-731-7301/5020 Fax : 078-733-6333

【展示生物紹介】

・メキシコサラマンダー 全長約 20 センチメートル
分布域：メキシコ市近くのソチミルコ湖と周辺の運河
食性：軟体動物やミズ、幼虫、甲殻類、魚などの肉食性
「キモポイント」：ぬめつとした質感の体
「かわいいポイント」：つぶらな瞳と笑っているかのような口元

・ロングノーズエレファント 全長約 25 センチメートル
分布域：アフリカ、コンゴ川水系
食性：小魚などの肉食性
「キモポイント」：下向きに長く伸びた吻^{ふん}
「かわいいポイント」：シャープな体形

・トノサマガエル 全長約 6 センチメートル
分布域：関東地方を除く本州
食性：昆虫やクモ、ミズなどの肉食性
「キモポイント」：ぬめつとした質感の体と斑点
「かわいいポイント」：くりつとした大きな目

・テトラオドンスバツティ 全長約 15 センチメートル
分布域：東南アジア
食性：小魚や甲殻類などの肉食性
「キモポイント」：離れた目と面長な顔
「かわいいポイント」：背中にあるハートマーク

・デンキナマズ 全長約 40 センチメートル
分布域：アフリカ大陸およびナイル川水系の河川
食性：小魚などの肉食性
「キモポイント」：長いヒゲとタラコくちびる
「かわいいポイント」：ずんぐりとした短い体と愛嬌のある動き

※生物の状態により、予告なく展示を中止、展示期間を変更する場合がございます。

[報道関係お問い合わせ先]

神戸市立須磨海浜水族園 広報担当：佐藤、岡光、千葉

Tel：078-731-7301/5020 Fax：078-733-6333

GRANVISTA

HOTELS & RESORTS

グランビスタ ホテル&リゾートは、北海道で初めての本格的洋式ホテルとして誕生した北の迎賓館・札幌グランドホテルを有し、全国各地にシティホテル、ビジネスホテル、温泉旅館、総合海洋レジャー施設、ゴルフ場、ハイウェイエレストランなどの施設運営を通じ、ホテル運営受託事業を展開、地域とともに歩んでいます。

企業名： 株式会社グランビスタ ホテル&リゾート
所在地： 東京都千代田区内神田 2-3-4 S-GATE 大手町北 5F
創立： 1958年8月27日
資本金： 1億円
代表取締役社長： 須田 貞則
TEL： 03-5209-4121 (代表)
URL： granvista.co.jp
Facebook： facebook.com/granvista.co.jp

施設一覧

札幌グランドホテル 札幌パークホテル 熊本ホテルキャッスル（提携施設） ホテルインターゲート京都 四條新町 ホテルインターゲート東京 京橋 ホテルインターゲート広島
ホテルインターゲート金沢 ホテルインターゲート大阪 梅田（2021年4月開業予定） 銀座グランドホテル ホテル・ザ・ルーツ 京町家 京都二条 さわら木の宿
京町家 京都ぎをん 八坂の宿 白良荘グランドホテル ホテルゆもと登別 鴨川シーワールド 鴨川シーワールドホテル 神戸市立須磨海浜水族園（指定管理）
苫小牧ゴルフリゾート72 佐野ハイウェイエレストラン 足柄ハイウェイエレストラン 大津ハイウェイエレストラン 熱海ビーチャイン



「スマスイ」の愛称で親しまれている須磨海浜水族園は、サメやエイなどが悠々と泳ぐ「波の大水槽」やアマゾンの生きものを観察できる「アマゾン館」など、様々な展示手法で生きものたちの生態を学ぶことができます。さらに、バンドウイルカたちの優れた身体能力を体感できる「イルカライブ」や、ペンギンたちを間近に観察できる「ペンギンのお散歩ライブ」、生きものたちとのつながりを身近に感じていただける「ふれあいプログラム」等のアトラクションも充実。また、生きものや環境について学ぶことのできる学習プログラムの提供や園内外における調査研究活動等にも力を入れています。

※神戸市立須磨海浜水族園は、グランビスタ ホテル&リゾートのグループ施設です。

名称： 神戸市立須磨海浜水族園
所在地： 〒654-0049
兵庫県神戸市須磨区若宮町1丁目3-5
TEL： 078-731-7301
開園： 1987年
URL： kobe-sumasui.jp
Facebook： facebook.com/Kobe.sumasui/
Twitter： twitter.com/kobe_sumasui
Instagram： instagram.com/kobe_sumasui/

[報道関係お問い合わせ先]

神戸市立須磨海浜水族園 広報担当：佐藤、岡光、千葉

Tel：078-731-7301/5020 Fax：078-733-6333