



ひと粒と、世界に、愛を

2022年2月24日

大人のためのコーヒー専門店『上島珈琲店』がもっと身近に。
 “ストーリー”が込められた5種類のブレンドを、ご家庭でも。
 3月7日（月）より新発売！

3月2日より、プロが淹れた新製品をいち早く体験できるポップアップイベントが期間限定オープン

UCC 上島珈琲株式会社

UCC 上島珈琲株式会社（本社／神戸市、資本金／10 億円、社長／朝田文彦）は、UCC グループの外食主力業態『上島珈琲店』の名を冠した家庭用レギュラーコーヒー製品の豆、ワンドリップ、粉製品を全国のスーパーなど小売店や EC で 3 月 7 日（月）より新発売します。『上島珈琲店』の店舗や EC 以外で、『上島珈琲店』ブランドのレギュラーコーヒー製品を展開するのは初めてです。

また製品発売に先立ち、3月2日（水）～3月6日（日）の期間限定で、新製品をいち早く試飲体験いただけるポップアップイベント「STORY OF THE REAL COFFEE OMOTESANDO」を東京・Zero Base 表参道（東京都港区）にて、展開します。



コロナ禍が続き、在宅時間の長時間化が定着し、それをきっかけに自宅でコーヒーを楽しむ人が増え、さらに、ご家庭でもコーヒー専門店の本格的なレギュラーコーヒーの味わいを求める消費者が増加しています。

こうした消費者動向を背景に、この度、大人のための上質なコーヒー専門店『上島珈琲店』の味わいをご家庭でお楽しみいただけるブランドを立ち上げ、「創業」「産地」「焙煎」「抽出」「シーン」の5つの“ストーリー”を楽しめる5種類のブレンドを豆、ワンドリップ、粉の3カテゴリで製品化します。

また製品発売に先立ち、新製品をいち早く試飲体験いただける場として、ポップアップイベント「STORY OF THE REAL COFFEE OMOTESANDO」を3月2日（水）より期間限定でオープンします。5種類のブレンドのなかからお好きなブレンドをお選びいただき、挽きたて、淹れたてで、ポップアップイベントオリジナル紙カップで無料にて提供します。



オリジナル紙カップ一例



ひと粒と、世界に、愛を

■『上島珈琲店』について

『上島珈琲店』は、“失われつつある日本の喫茶文化を大切にしたい懐かしく温かで、しかしかつて何処にもなかった大人のための珈琲店”をコンセプトとした UCC グループの外食事業の主力業態です。2003 年 6 月に東京・神田神保町に 1 号店をオープンして以来、UCC グループが創業から約 90 年の永きにわたり培ってきたコーヒーへのこだわりと技術のもと、おいしいコーヒーと心地よい空間を提供しています。

■ブレンドに込めた“ストーリー”を楽しむ 5 種類のブレンドについて

今回、飲用シーンや持っている器具を問わず、どなたでも本格的なコーヒーを手に取りやすいよう、「創業」「産地」「焙煎」「抽出」「シーン」の 5 つの“ストーリー”を楽しめる 5 種類のブレンドを、豆、ワンドリップ、粉の 3 カテゴリーで製品化しました。

パッケージ表面には、ストーリーを表現するオリジナル書下ろしのデザインを採用し、裏面には、ブレンドに込められたストーリーや味覚を表現することで、店頭で商品を選ぶ際、またコーヒーを淹れる際にイメージしやすくしています。ストーリーに思いを馳せながら、ゆっくりと時間をかけてお楽しみください。

■ポップアップイベント「STORY OF THE REAL COFFEE OMOTESANDO」概要

3 月 7 日（月）より発売する新製品をいち早く試飲体験いただける場として、ポップアップイベント「STORY OF THE REAL COFFEE OMOTESANDO」を 3 月 2 日（水）より期間限定でオープンします。5 種類のブレンドのなかから好きなブレンドを 1 種類お選びいただいた、豆を挽きドリップ抽出した、挽きたて、淹れたてをポップアップイベントオリジナル紙カップで無料にて提供します。

また、毎日先着 100 名様に、『上島珈琲店』のワンドリップコーヒー 1 杯分をプレゼントするほか、ご試飲いただき SNS に投稿した方全員がもれなく景品がもらえるガチャガチャをご用意しています。ぜひお立ち寄りください。

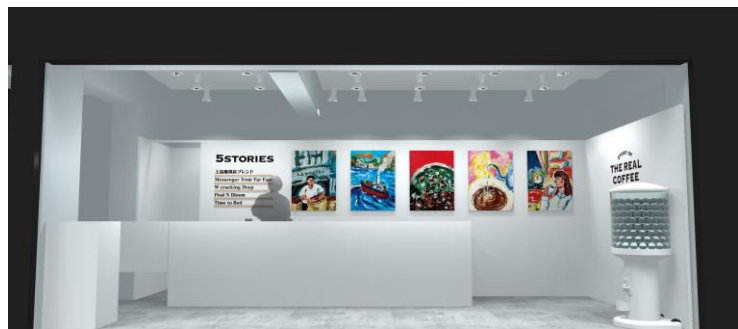
名称：「STORY OF THE REAL COFFEE OMOTESANDO」

開催期間：2022 年 3 月 2 日（水）～3 月 6 日（日）

時間：11：00～20：00

開催場所：Zero Base 表参道 〒107-0061 東京都港区北青山 3-5-22

（東京メトロ 千代田線、半蔵門線、銀座線 表参道駅より徒歩 1 分）





ひと粒と、世界に、愛を

また、発売を記念して、『上島珈琲店』の世界観をご自宅でも楽しめるプレゼントが当たるキャンペーンを3月末から実施する予定です。

■『上島珈琲店』レギュラーコーヒー製品概要

・製品ラインアップ（豆、ワンドリップ、粉）

カテゴリー	製品名
豆 (5種類)	上島珈琲店 炒り豆 上島珈琲店ブレンド AP150g
	上島珈琲店 炒り豆 W cracking Deep AP140g
	上島珈琲店 炒り豆 Time to Bed AP140g
	上島珈琲店 炒り豆 Messenger from Far East AP140g
	上島珈琲店 炒り豆 Pool N Bloom AP140g
ワンドリップ (5種類)	上島珈琲店 ワンドリップコーヒー 上島珈琲店ブレンド 5P
	上島珈琲店 ワンドリップコーヒー W cracking Deep 5P
	上島珈琲店 ワンドリップコーヒー Time to Bed 5P
	上島珈琲店 ワンドリップコーヒー Messenger from Far East 5P
	上島珈琲店 ワンドリップコーヒー Pool N Bloom 5P
粉 (3種類)	上島珈琲店 上島珈琲店ブレンド SAP150g
	上島珈琲店 W cracking Deep SAP140g
	上島珈琲店 Time to Bed SAP140g

※Time to Bed は、カフェインレスコーヒー

・味覚特長

ストーリー	製品名	ストーリー詳細	味覚
創業	上島珈琲店ブレンド	上島珈琲店の創業から、変わらぬ美味しさへの飽くなきこだわり、熱い想いを詰め込んで。	バランスのとれた味わいと、甘い余韻。ローストナッツのような香り、ミルクチョコレートを感じる甘みのある後口。
産地	Messenger from Far East	「Far East=極東」として、海外がより遠くに感じられていた頃から、舶来品であったコーヒー。	深みのある、リッチな味わい。ナッツの香ばしさと、キャラメルを感じさせるリッチな味わい。
焙煎	W cracking Deep	深炒りの合図である、第2クロック（焙煎時にコーヒーから発せられるパチパチという音）を待って、じっくりと深く焙煎。	深炒りで、芳醇な香りとおく。バニラやスライスの香りと、クリーミーなチョコレートのような口当り。



ひと粒と、世界に、愛を

抽出	Pool N Bloom	ハンドリップで抽出する際の、ドリッパーにたまった (= Pool) コーヒーが膨らむ (Bloom = 咲く) 様子を表現。	やわらかな酸味と、まろやかな口当たり。柑橘やアプリコットを思わせる酸味、蜂蜜のような甘さ。
シーン	Time to Bed	眠る前のまどろんだ時間に、そっと寄り添うデカフェのコーヒー。リラックスタイムに飲みたい一杯。	香ばしく、マイルドな味わい。ナッツの香ばしさと、ほのかなバニラと黒糖のような甘い余韻。

製品特長	<ul style="list-style-type: none"> • 大人のための上質なコーヒー専門店『上島珈琲店』の味わいをご家庭でも楽しめる。 • コーヒーの産地～シーンを辿る、ストーリーを楽しむラインアップ。 • ゆっくりと、時間をかけて楽しみたい味わい。 • アラビカ 100% • 1杯につき、コーヒー量 11～12g の贅沢仕様。(ワンドリップコーヒー) • ストーリーを表現する、オリジナル書下ろしのデザイン。
発売日	2022年3月7日(月)
希望小売価格	オープン価格
ケース入数	豆・粉 150g/140g×12袋、ワンドリップ (12g/11g×5P) ×12箱
販売地域/チャネル	全国の量販店、ECなど
初年度販売目標数	9万ケース(ブランド計)

豆



ワンドリップ



粉





ひと粒と、世界に、愛を

■関連 URL

・『上島珈琲店』（家庭用レギュラーコーヒー） ブランドサイト：<https://www.ucc.co.jp/ueshima-coffee-ten/>

【本件に関する一般のお客様からのお問い合わせ先】

UCC 上島珈琲株式会社 お客様担当

TEL : 078-304-8952 WEB : <https://www.ucc.co.jp/customer/>

UCC ひと粒と、世界に、愛を

ひと粒のコーヒーやその可能性にける想い。その想いを世界中の人々に届けたい。そして、より良い世界をつくっていきたい。
そんな私たち UCC グループからのメッセージが込められています。