

～外観デザイン部門、インテリアデザイン部門において計4作品～  
「GLホーム アメリカンライフ・デザインアワード 2022」の受賞作品決定

株式会社LIXIL住宅研究所ジーエルホームカンパニーでは、これまで同アワードでの入賞実績のないGLホームの完工引渡し物件を対象に、優れた外観やインテリアのデザインを表彰する「GLホーム アメリカンライフ・デザインアワード 2022」を実施し、当社ならびに各加盟店の投票により、計4作品が受賞しました。

GLホームでは、欧米にみられる豊かな暮らし、家族観、デザインに憧れる人に、その暮らしを実現するアメリカンデザインの住まいを提供しています。GLホーム アメリカンライフ・デザインアワードは、全国のFC加盟店を対象に外観デザイン部門とインテリアデザイン部門を設け、お客様の要望に応えた優秀なデザインを表彰するものです。2012年から毎年開催し、今回で11年目を迎えます。

今年度は外観部門、インテリア部門ともGLホームいわき店の物件(同一物件)が受賞しました。

■最優秀賞の受賞作品



外観デザイン部門 最優秀賞  
「趣味が光るアメリカンガレージハウス」  
(受賞店：GLホームいわき店)



インテリアデザイン部門 最優秀賞  
「暮らしも趣味も楽しみつくす洗練された家」  
(受賞店：GLホームいわき店)

■受賞作品

・外観デザイン部門

	テーマ	加盟店
最優秀賞	趣味が光るアメリカンガレージハウス	GLホームいわき店
優秀賞	夫婦の夢を詰め込んだアメリカンハウス	GLホーム前橋店

・インテリアデザイン部門

	テーマ	加盟店
最優秀賞	暮らしも趣味も楽しみつくす洗練された家	GLホームいわき店
優秀賞	心が踊る、安らぐ、繋がるアメリカンハウス	GLホーム和歌山店

報道関係者  
お問合せ先

(株)LIXIL 住宅研究所 マーケティング部  
千明 和彦(ちぎら かずひこ)  
TEL:050-1791-2214 携帯:070-5583-0039  
MAIL:kazuhiko.chigira@lixil.com

株式会社 LIXIL 住宅研究所  
本社:東京都品川区 代表取締役社長:加嶋 伸彦  
事業内容:アイフルホーム、フィアスホーム、GLホーム  
国内最大の住宅FCを展開

## ■GLホーム アメリカンライフ・デザインアワード2022の概要

### 【概要】

- ・募集対象：これまで同アワードでの入賞実績のないGLホームの完工引渡し物件
- ・募集期間：2023年1月12日から2023年2月28日
- ・選考方法：応募作品は、GLホーム本部及び加盟店の投票にて決定

### 【部門】

- ・外観デザイン部門 / 最優秀賞(1作品)、優秀賞(1作品)
- ・インテリアデザイン部門 / 最優秀賞(1作品)、優秀賞(1作品)

## ■外観デザイン部門 最優秀賞「趣味が光るアメリカンガレージハウス」(GLホームいわき店)

### ▶ コンセプト

サーファーズハウスをイメージした外観。ラップサイディングのブルーグレーとリアルな木目の外壁材を使い、窓はホワイトのモールで協調しています。カバードポーチの手すりはあえてつけず、お庭との一体感があり開放的にしています。外構の木質フェンスは大工であるご主人の造作。シューズクロークからご主人の趣味部屋のガレージにつながっており、趣味の時間を満喫できる空間なっています。スライダータイプのシャッターとバイクが並んだ写真は最高です。



### ▶ お客様からの声

リビング、ロフト合わせて40帖あるのにも関わらず、夏は涼しく冬は暖かく快適に過ごせて大満足です。

## ■外観デザイン部門 優秀賞「夫婦の夢を詰め込んだアメリカンハウス」(GLホーム前橋店)

### ▶ コンセプト

大きなバルコニーは仕事終わりに二人でワインを飲むくつろぎのスペースにしました。大容量太陽光発電システム15kwは今後の電気代の事を考えてのせています。



### ▶ お客様からの声

ガーデンエリアのココスヤシは夫婦のこだわり。休日はリビングからココスヤシを眺めながら美味しいコーヒーを。主人の美容室と私のエステサロンが併設されていて仕事も夫婦と一緒に頑張るスタイルが気に入っています。私のお気に入りのカバードポーチではガーデニングを楽しむ予定です。

## ■インテリアデザイン部門 最優秀賞「暮らしも趣味も遊びつくす洗練された家」(GLホームいわき店)

### ▶ コンセプト

内装は、無垢材の床を斜めに施工。ヴィンテージ感のある家具と、レンガ調とコンクリート調を合わせたかっこいいアメリカンハウスです。シューズクロークからご主人様の趣味部屋のガレージにつながっており、趣味の時間を満喫できる空間になっています。LDKは27帖の大空間に勾配天井と、大工さんであるご主人が造作したロフトが加わり圧巻の開放感になりました。キッチンから食品庫、水回りにも行けるようなぐるぐる動線を採用し、広い家ですが家事動線はコンパクトにまとめています。



## ■インテリアデザイン部門 優秀賞「心が踊る、安らぐ、繋がるアメリカンハウス」(GLホーム和歌山店)

### ▶ コンセプト

★ワクワク感、自分らしさを詰め込んだ心が弾む映えクロス！

リビングには、ティファニーブルークロス それぞれの部屋にもこだわりました

★住宅設備も見せるインテリアとして楽しむ！

アメリカな雰囲気を醸し出すお気に入りのウッドワンスイージーのキッチン

壁付にすることで見える、ネイビーの扉と真鍮製の取手がポイント

★2階でも家族が顔を合わせて楽しめる、こだわりのヌック！

あえて部屋にはせず、小上がりの開放されたスペースにすることで特別感を。どんな用途にも使えて、見せる収納は幅広い大容量です

★年齢を重ねるごとに、可愛いと思える家に！

「今」を大切にしたい！老後を考えることはもちろん、今から老後までの期間が長いことを考えて「今」のお気に入りにもまれて生活したいという思いを込めています。

### ▶ お客様からの声

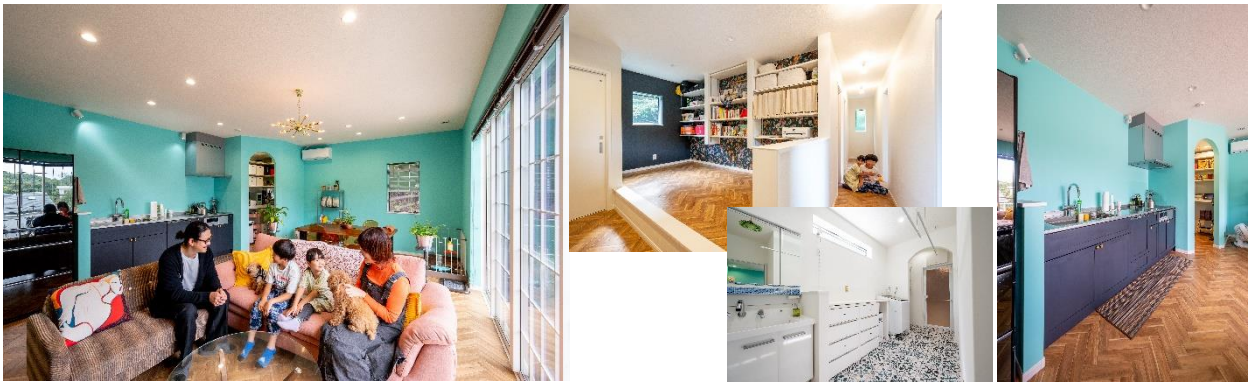
この家のコンセプトは「毎日を創造していく家」。

段差もキッチンの高さも「老後」ではなく「今」を考えたもの。賑やかな色合いに見せる収納、シャンデリアと、お気に入りのをたっぷり詰め込みました。

よかったのは「あえて隠さない収納」スタイル。うちは他のおうちより収納は少ないと思います。

でも、どうせなら「決めた場所に入り切らないものは置かない」で、好きなものをたくさん飾りたい。

家の完成はゴールではなく今からがスタート。毎日自分たちで作っていきける楽しさを楽しんでいます。



## ◆当社概要

- ・会社名 株式会社LIXIL住宅研究所 ジーエルホームカンパニー
- ・代表者 代表取締役社長 加嶋 伸彦
- ・本社所在地 〒141-0033 東京都品川区西品川1-1-1
- ・URL 【株式会社LIXIL住宅研究所】<https://www.lixil-jk.co.jp>  
【GLホーム】<https://www.glhome.lixil-jk.co.jp/>

LIXIL 住宅研究所

GLホーム

## ◆LIXIL住宅研究所 概要

住宅及びビル建材・設備機器の製造販売・住宅フランチャイズチェーンの運営など、総合的な住生活関連事業を展開するLIXILの一員です。住宅フランチャイズチェーン事業の運営を担う企業として、アイフルホーム、フィアスホーム、GLホームの3ブランドを展開し、国内最大級の住宅フランチャイズチェーン事業を展開しています。

## ◆GLホーム 概要

GLホームは、1970年に「第一木工」として創業。2020年には50周年を迎えました。1974年に「2×4(ツーバイフォー)工法」が住宅建築の一般工法としてオープン化されると同時に、いち早く導入しました。以来、日本の2×4住宅のリーディングカンパニーとして実績を重ねると共に、「何よりもまず自分の人生を楽しめる家を」との創業の理念のもと、「自分らしく家族らしく家を楽しむこと」を発信しています。今年、「家を遊びつくそう」をテーマにアメリカンなライフスタイルをご提案します。