

新しい工務店ネットワーク「YUIE PROJECT」 加盟募集3か月で約300件の問い合わせ反響 全国の工務店の新規加入状況報告

株式会社LIXIL住宅研究所では、2024年10月18日からスタートした新たな工務店・ビルダー向けプロジェクト「YUIE PROJECT」について、開始3ヶ月間で約300件と想定以上の問い合わせをいただくとともに、早くも21府県の30店の工務店・ビルダーに新規加入参加いただき、好調に推移しています。

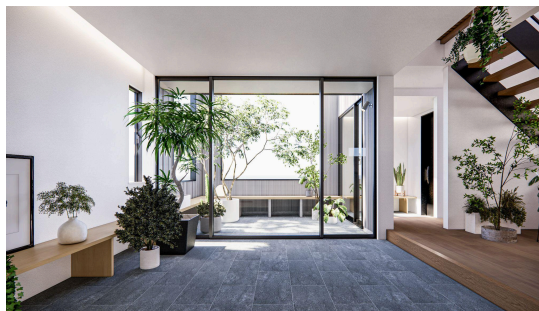
「YUIE PROJECT」は、LIXILの「100年以上の歴史」を持つブランド展開と研究開発の実績、LIXIL住宅研究所の「40年間の工務店支援」「20万棟の戸建住宅」の提供で積み重ねてきた信頼と実績をもとに創り上げた、「マルチブランド戦略」向けの住宅商品を地域の工務店・ビルダーに提供する事業です。

YUIE
PROJECT

地域の工務店・ビルダーでは、自社ブランドや活動商圏、工務店・ビルダーがすでに持っている主軸の自社商品はそのままに、これまで自社商品で取りこぼしていた「ニッチ層顧客」への受け皿として、ターゲット・コンセプトの異なる「YUIE住宅」を追加します。そうすることで、大きな投資をせずにスピーディに商品ラインアップの追加ができ、商圏内で+αの受注を可能にします。現在、第1弾の「YUIE住宅」として「YUIE BOTANICAL」を発売しています。

2024年10月18日の募集開始後、全国の工務店・ビルダー約300件から問い合わせをいただきました。開始3ヶ月間で早くも21府県の30店が参加し、想定以上に好調に推移しています。これは住宅着工棟数減、特に持家戸建の漸減予測など住宅業界を取り巻く環境が年々厳しくなり、会社存続に向け、事業の多層化・多角化・新規事業開拓を求めているとの当社の想定を裏付ける結果と考えます。

当社では、本プロジェクトが地域に根付いた全国の工務店・ビルダーのマルチブランド化、活性化を促し、集客・受注力に貢献するとともに、参加工務店・ビルダーがさらに拡大していくと確信しています。そのため本プロジェクトの優位性の訴求や魅力的な第二弾、第三弾の「YUIE住宅」開発・発売を進めていきます。



FLAGSHIP MODELのRELAX MODERNデザイン 外観（カラー：グリーン）と内観イメージ

報道関係者
お問合せ先

(株)LIXIL 住宅研究所 マーケティング部
千明 和彦
TEL:050-1790-9731 携帯:070-3368-8072
MAIL:kazuhiko.chigira@lixil.com

株式会社 LIXIL 住宅研究所
本社:東京都品川区 代表取締役社長:加嶋 伸彦
事業内容:アイフルホーム、フィアスホーム、GLホーム
国内最大の住宅FCを展開

■加入法人一覧（2025年2月10日現在）

都道府県	工務店・ビルダー名 ※本社所在地
秋田県	株式会社吉田工務店
山形県	株式会社近江建設
福島県	伊藤建設株式会社、株式会社セキホーム福島、有限会社小林建業、木ノ香House株式会社
茨城県	ミライズHOUSE株式会社
栃木県	宇都宮アイフルホーム株式会社
群馬県	株式会社群馬美建、株式会社ファン・ビルダーズ
埼玉県	株式会社上村工務店、株式会社SH-Space
千葉県	株式会社アイ・シー・ジー、株式会社菊地社寺
新潟県	株式会社永井工業
福井県	株式会社RASTAGE
長野県	東邦建工株式会社、株式会社片桐建設
岐阜県	マル共ホームズ株式会社
静岡県	株式会社SNJ、株式会社掛川外装
滋賀県	株式会社アルティ
京都府	株式会社谷田工務店
和歌山県	ヤマイチ・ユニハイムエステート株式会社
島根県	株式会社SAFE
山口県	株式会社イワナミ
愛媛県	コウテイ建設株式会社、カジワラホーム株式会社
福岡県	株式会社博多乃工務店
大分県	フォア・フロント株式会社

◆YUIE PROJECT概要

【概要】工務店・ビルダーの主軸の自社商品そのままに、家族形態やライフスタイルの多様化する顧客に対し、10人に1人が好むニッチコンセプトで作上げたデザイン規格住宅を提供する事業

【商品】10人に1人が好むニッチコンセプト商品の第1弾として「YUIE BOTANICAL」を提供
第2、第3弾のYUIE住宅を展開予定

【基本提供パッケージ】ニッチコンセプトのデザイン規格住宅商品および各種ツール

- ・住宅商品・設計補助ツール：住宅デザイン、CAD図面など
- ・来場促進ツール（送客、予約）：YUIE公式サイト、加入法人専用LPなど
- ・接客ツール（商談、資料請求対応）：商品リーフレット、コンセプトブックなど

【オプションサービス】YUIE PROJECTだけのオリジナルサービス

- ・LIXIL住宅設備 長期保証5年無償 ※条件あり
- ・LIXILストア 常時割引 5%OFF ※条件あり
- ・全疾病保証付き 住宅ローン 専用窓口

【加入金】YUIE PROJECT 加入1年目にかかる費用：134万円（税抜）

2年目以降は24万円（税抜）/年で追加費用無し

※YUIE BOTANICALのみ購入、他YUIE住宅および有償オプションサービス追加無しの場合

	項目	YUIE PJ加入時
イニシャルコスト	加入登録金	50万円 ※加入時1回のみ
	YUIE住宅導入費用	60万円/商品 ※商品購入時1回のみ
ランニングコスト	YUIE住宅利用料(年会費)	24万円/商品/年
	変動チャージ	無し

【加入条件（抜粋）】

- ・建設業許可の取得（もしくは取得予定）
- ・LIXIL流通店との取引実績があること
- ・債務超過でないこと など。詳細は弊社加入担当窓口までお問い合わせください。

【工務店加入問い合わせ先】

YUIE PROJECT 加入に関するお問い合わせ：<https://www.lixil-jk.co.jp/yuie/>

■ 第一弾「YUIE BOTANICAL」の標準概要

【商品概要】外観デザイン：5種、内観デザイン：3種、

プラン数：2種（東西・北入）※間取りは異なります

- ・性能：断熱性能 断熱等級5（ZEH）※地域により異なります
- ・構造：耐震性能 耐震等級3（許容応力度計算）
- ・仕様：主要資材にはLIXIL製品を使用

※お客様が選択されたプラン、仕様によっては耐震等級3相当を満たせない場合があります。また、雪の多い地域では、耐震等級1相当を基本として提案する場合があります

※FLAGSHIPとSTANDARDで一部仕様が異なります



FLAGSHIP MODEL

【価格】 ①FLAGSHIP MODEL 建物本体概算価格

2,570万円（税抜） 延床面積 94.39㎡/28.54坪

②STANDARD MODEL 建物本体概算価格

2,050万円（税抜） 延床面積 92.73㎡/28.05坪

※①②とも建物本体価格＋付帯工事費用。太陽光発電システムは除く

※販売価格は加盟店により異なります



STANDARD MODEL

【お客様向けサイト】

YUIE PROJECT HP：<https://www.yuieproject.jp/>

YUIE商品シリーズ HP：<https://www.yuieproject.jp/product/botanical/>

YUIE専用お問い合わせ窓口：<https://www.lixil-jk.co.jp/contact-yuie/>

◆ 当社概要

会社名 株式会社LIXIL住宅研究所

代表者 代表取締役社長 加嶋 伸彦

本社所在地 〒141-0033 東京都品川区西品川1-1-1 大崎ガーデンタワー

URL【株式会社LIXIL住宅研究所】<https://www.lixil-jk.co.jp/>



住宅及びビル建材・設備機器の製造販売・住宅フランチャイズチェーンの運営など、総合的な住生活関連事業を展開するLIXILの一員です。住宅フランチャイズチェーン事業としてアイフルホーム、フィアスホーム、GLホームの3ブランドを、住宅ポランタリーチェーン事業としてYUIE PROJECTを展開し、国内最大級の住宅ネットワーク事業を展開しています。