

アイフルホーム神栖店新モデルハウスがオープン ～家族みんなが心地よい時間を過ごせる、コンセプトは「RELAX」～

アイフルホーム神栖店を運営するウィル株式会社(代表取締役社長:藤代 俊保)は、このたび、「FAVO」の新しいモデルハウスを神栖市堀割に完成させ、4月16日(土)からオープンしました。



アイフルホーム神栖店新モデルハウス「FAVO for RELAX」外観

今回オープンしたアイフルホーム神栖店の新モデルハウスは、『RELAX』をテーマに自宅で過ごす時間が増えた今だからこそ、家族それぞれが自分らしく、いつでも気持ちよく過ごせる空間づくりを目指し、家族みんなが、心地よい時間を過ごせる住まいを提案しています。

ナチュラルテイストでまとめられたリビングにある階段には、壁一面のディスプレイ収納を設け、お気に入りの雑貨などを飾ることで、自分らしい空間を演出できます。玄関では、ゆとりのある土間収納を提案しています。趣味の道具や子どものベビーカー・雨具などを収納できる大容量の空間となっています。他にも各所にディスプレイもできる収納を設けており、充実した収納スペースを提案しています。

階段下には、RELAX空間としてマックススペースを設けています。家事の合間に昼寝をしたり、本を読んだり、囲われた空間で落ち着いた時間を過ごすことができます。カウンター付きのキッチンも、夫婦のティータイムや子どもの勉強スペースなど幅広く活用できます。その他、アウトドアリビング、テレワークスペース、大開口の居室、第2リビングなど、アイフルホームの設計思想と魅力が詰め込まれた最新のモデルハウスとなっています。

アイフルホームは、常にお客様の立場で「家」を見つめ、その笑顔のために最良の住環境を提供しつづけてまいりました。今後も時代にあった住まいのあり方を研究し、ひとりひとりのこだわりや想いを実現することで、皆様に喜ばれる住まいを提供していきます。

報道関係者
お問合せ先

(株)LIXIL 住宅研究所 マーケティング推進部
千明 和彦(ちぎら かずひこ)
TEL:03-5626-8251 / 070-5583-0039
FAX:03-5626-8322
MAIL:kazuhiko.chigira@lixil.com

株式会社 LIXIL 住宅研究所
本社:東京都江東区 代表取締役社長:加嶋 伸彦
事業内容:アイフルホーム、フィアスホーム、GLホーム
国内最大の住宅FCを展開

■アイフルホーム神栖店新モデルハウス 概要

- ・オープン日:2022年4月16日(土)
- ・住所:茨城県神栖市堀割2-1-36、電話番号:0299-93-2712
- ・営業時間:10:00~18:00
- ・定休日:毎週水曜日
- ・商品名:FAVO for RELAX
- ・建物概要:

①コンセプトは、「RELAX」

自宅で過ごす時間が増えたからこそ、家族それぞれが自分らしく、いつでも気持ちよく過ごせる空間を提案しています。

②高気密・高断熱仕様

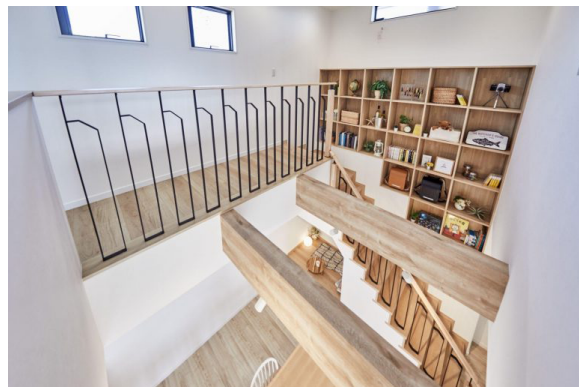
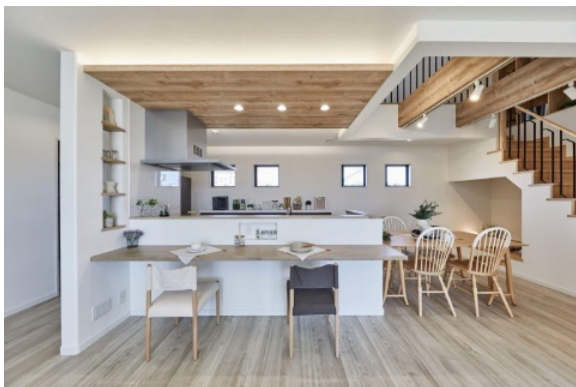
自宅で心地よく過ごすためには、1年を通して温度差が少ない室内環境を実現することです。新モデルハウスは、家中まるごと快適な高気密・高断熱仕様となっており、いつでも快適な室内温度が保てます。

・イベント情報:

4月16日(土)から4月24日(日)までは、週末・平日問わず、オープニングイベント期間として、ご来場いただきました各週先着20組様に「カップラーメン・1ケース(20食入)」をプレゼントします

なお、新型コロナウイルス感染対策のため、一定時間に複数のお客さまが接触することがないように、モデルハウスへのご案内は、完全予約制になっております。来場のご予約は下記よりお願いします。

・アイフルホーム神栖店 ホームページ <https://will-eyefulhome-kamisu.com/>



アイフルホーム神栖店 新モデルハウス内観
(左上)カウンターキッチン、(右上)リビング階段に設けられた壁一面のディスプレイ収納
(左下)テレワークスペース、(中下)ソックススペース、(右下)土間収納

◆当社概要

- ・会社名 株式会社LIXIL住宅研究所 アイフルホームカンパニー
- ・代表者 代表取締役社長 加嶋 伸彦
- ・本社所在地 〒136-8535 東京都江東区大島2-1-1
- ・URL 【株式会社LIXIL住宅研究所】<https://www.lixil-jk.co.jp/>
【アイフルホーム】<https://www.eyefulhome.jp/>



◆LIXIL住宅研究所 概要

住宅及びビル建材・設備機器の製造販売・住宅フランチャイズチェーンの運営など、総合的な住生活関連事業を展開するLIXILの一員です。住宅フランチャイズチェーン事業の運営を担う企業として、アイフルホーム、フィアスホーム、GLホームの3ブランドを展開し、国内最大級の住宅フランチャイズチェーン事業を展開しています。

◆アイフルホーム 概要

1984年の創業以来、「より良い家を、より多くの人に、より合理的に提供する」との使命を掲げ、お客様の「良い家に住みたい」というご要望にお応えするため、だれもが安心して家を手に入れられる住宅のフランチャイズチェーンシステムを開発・導入したパイオニアです。高いコストパフォーマンスと統一品質の実現により、適正価格で高品質な住まいを提供し続け、これまでに17万棟を超える住まいを提供してきました。