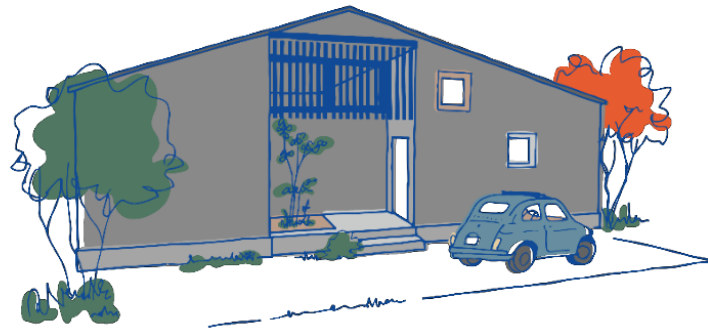


コンセプトは“新しい平屋、愛おしい日常”  
新提案『FAVO for HIRAYA -Re:Discovery Your Life-』を発売  
アイフルホームのFAVOシリーズから新しい暮らしの提案

株式会社LIXIL住宅研究所アイフルホームカンパニーは、主力商品『FAVO(フェイボ)』で提案する平屋において、家族の笑顔、食事の香り、降りそそぐ光と風といった何気ない日常の暮らしに愛着を感じられる暮らしを実現する「愛おしい日常」をコンセプトとした新提案『FAVO for HIRAYA -Re:Discovery Your Life-』を2023年1月21日(土)から発売します。



『FAVO for HIRAYA-Re:Discovery Your Life-』外観イメージ

国土交通省の建築着工統計調査によると、平屋の建築着工棟数は2012年から2021年までの9年間で約1.8倍も増加しています。一方、アイフルホームで2022年に建築されたお客様のうち、平屋で建てられた方は全体の約20%となっており、当社実績においても近年平屋が増加傾向となっています。平屋の住まいは、ワンフロアで階段の上り下りがないので、子どもや子育て中でも安全、長く住むことを考えると将来的にも便利、庭と一体化した自然を楽しめる暮らしを実現できるなどの理由から、これまでの高齢の方が終の棲家として住むという考えから、子育てしやすいと考え平屋を選ぶ子育て世代が増えているものと考えています。

このような状況を踏まえ、今回の商品は、外部の建築家らと協働し、コンセプトやプランを制作しています。アイフルホームが強みとする子育て世帯向けの提案に「愛おしい日常」とのコンセプトを加え、未就学児のいる30代から40代の共働き夫婦の中でも、合理的でありつつ、家族の時間・自分の時間を大事にしたい、環境問題などエンカルな考えを持ち、自然を感じられる空間を好む方向けに、こだわりの外観デザインや間取りを提案するアイフルホームの新たな平屋住宅を開発しました。

外観は、焼杉の質感を模したサイディングに大きな開口と格子壁を設け、中庭と一体となった縁側を設けることで、伝統的な平屋スタイルを現代的にアップデートしています。内観は、広い軒下にアウトドアリビングとして活用できる中庭や外干しはもちろん、室内干しも可能な2Wayランドリースペース、常に家族の存在を感じられる開放的なリビング空間など、生活のしやすさに加え、居心地の良さを実現した平屋提案となっています。

報道関係者  
お問合せ先

株式会社LIXIL住宅研究所 マーケティング部  
千明 和彦(ちぎら かずひこ)  
TEL:03-5626-8251 携帯:070-5583-0039  
MAIL:kazuhiko.chigira@lixil.com

株式会社LIXIL住宅研究所  
本社:東京都品川区 代表取締役社長:加嶋 伸彦  
事業内容:アイフルホーム、フィアスホーム、GLホーム  
国内最大の住宅FCを展開

# 新商品『FAVO for HIRAYA -Re:Discovery Your Life-』概要

【商 品 名】FAVO for HIRAYA -Re:Discovery Your Life-

【販 売 開 始 日】2023年1月21日(土)

【販 売 地 域】全国(沖縄及び一部地域を除く)

【販 売 価 格】建物本体参考価格：2,185万円(税込)

※価格は、標準地域試算(6・7地域)、H2省エネ基準グラスウール仕様となります。  
また、価格は地域等により異なります。別途、付帯工事や諸費用が必要となります。  
※上記価格は、2023年1月時点での価格となります。

【延 床 面 積】床面積 104.75m<sup>2</sup>(31.69坪)

【特 長】家族の笑顔、食事の香り、降りそそぐ光と風といった何気ない日常の暮らしに愛着を感じられる暮らしを実現する「愛おしい日常」をコンセプトとした新しい平屋の提案です

## 1. 空間デザイン

〈自然と調和した設え〉シンプルで無駄のない空間を提案するとともに、自然と調和する内装や中庭、縁側で暮らしに艶を演出します

〈開放的な空間提案〉入った瞬間に全体を見当たせる開放的なリビング空間は、家族の存在を感じることができ、天井に吹き抜けを設け、窮屈さを感じさせない居心地の良い空間としています

## 2. キッズデザイン

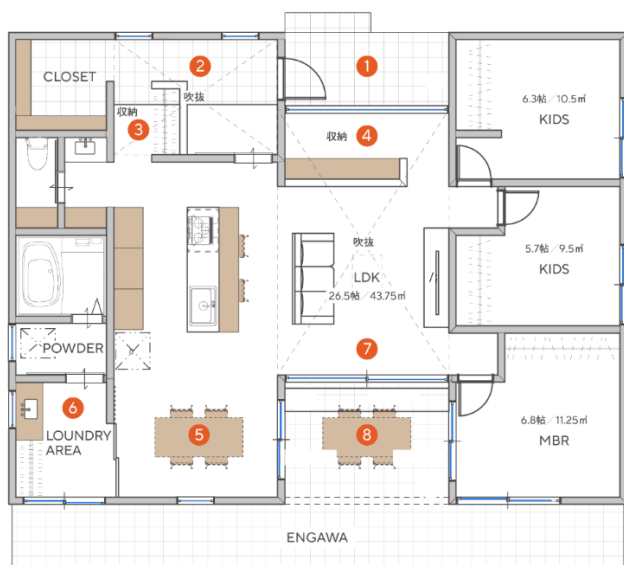
〈いつでも目の届くところに〉広く開放的なリビングは、いつでも子どもの様子を感じられるとともに、パパママとの距離が近いことで子どもに安心感をコミュニケーションも促します

〈身近な自然が感性を育む〉中庭にシームレスにつながるなど、常に自然と触れ合い、感じることができる空間提案です

## 3. 家事デザイン

〈適材適所の収納でスッキリ空間〉生活動線のさまざまなポイントに収納スペースを設置。行動に合わせて必要なものを整理することが可能。収納をデザインの一部として適所にあしらうことで快適な空間を演出します

〈家事動線を徹底研究〉家事の負担を減らし、家事を楽しめる空間を叶えるため、ムダの無い家事動線を研究し、設計しています



- ① 雨をしのぐことができる広くて背の高い軒下空間
- ② 大きな吹き抜けの玄関。吹き抜けのサッシからは空が見えて気持ちのいい空間
- ③ コートやカバンを置いて手洗いへ続く、帰宅後のスムーズな動線設計を実現
- ④ リビングの中には間仕切りのある収納スペースを設置。まとめてモノを移動できるので、急な来客時も安心
- ⑤ 中庭と庭の両側に開かれたダイニングスペースでの食事は自然を感じられる心地よい空間
- ⑥ 外干しも室内干しもできる2Wayランドリースペース。急な雨などには取り込んでそのまま干すことも可能
- ⑦ 吹き抜けのリビングは2面のハイサイドサッシから光が注ぎ、明るく開放的な空間
- ⑧ 大きな屋根があるのでアウトドアダイニングスペースとしても活用できる中庭提案

#### ◆外部人材との協働

今回の新商品開発では、アイフルホームのさらなる進化を目指し、業界にとらわれない広い視野を持ち、客観的に当社を見ることができ、デザインや伝え方に対する高い専門性を持った外部の建築家やクリエイティブ担当のメンバーらにご協力いただき、商品開発を行っています。



#### ◆当社概要

住宅フランチャイズチェーン事業の運営を担う企業として、アイフルホーム、フィアスホーム、GLホームの3ブランドを展開し、国内最大級の住宅フランチャイズチェーン事業を展開しています。

- ・会社名 株式会社LIXIL住宅研究所
- ・代表者 代表取締役社長 加嶋 伸彦
- ・本社所在地 〒141-0033 東京都品川区西品川1-1.1 大崎ガーデンタワー
- ・URL 【株式会社LIXIL住宅研究所】 <https://www.lixil-jk.co.jp/>  
【アイフルホーム】 <https://www.eyefulhome.jp/>

LIXIL 住宅研究所  
アイフルホーム

#### ◆アイフルホーム 概要

1984年の創業以来、「より良い家を、より多くの人に、より合理的に提供する」との使命を掲げ、お客様の「良い家に住みたい」というご要望にお応えするため、だれもが安心して家を手に入れられる住宅のフランチャイズチェーンシステムを開発・導入したパイオニアです。高いコストパフォーマンスと統一品質の実現により、適正価格で高品質な住まいを提供し続け、これまでに17万棟を超える住まいを提供してきました。