

報道関係各位

2016年3月29日
株式会社シーマ

2人を祝福する、ヨーロッパの美しい自然を表現
蕾から花が開いていく様子をイメージした人気エンゲージリング・マリッジリング
「St.hubert(サンテュベール)」のストレートラインシリーズ
～2016年4月2日(土)より限定店舗にて販売開始～

ベルギーで200年の伝統を誇り、世界のセレブリティを魅了するダイヤモンドの名ブランド「エクセルコ ダイヤモンド」(本店:東京・銀座)では、2016年4月2日(土)より、ヨーロッパの美しい自然を表現した人気のリングシリーズ、「サンテュベール」から、新たにストレートラインシリーズを6店舗限定で発売いたします。



本シリーズ「サンテュベール」は、ベルギーのワロン地方にある自然豊かな町の地名を冠したセットリングです。

小さい蕾から花が開いていく様子をイメージしたデザインには、自然の神秘的な力によって、二人の幸せが永遠に咲き誇るようにという願いが込められています。

【新商品説明】

本シリーズのエンゲージリングの石座の部分は、『蕾』を表現しており、リング全体で「咲き誇る花々の美しい様子」を表現しています。また、石座の裏には、蝶のモチーフが施されています。

マリッジリングは、ヨーロッパの自然を感じるような、シンプルで美しいデザインに仕上げられています。マリッジリングとエンゲージリングをセットにすると、美しい自然の中に、2人を祝福する蝶が舞い飛んできた様子が表現されています。

これまでウェーブラインのみのシリーズであった「サンテュベール」に、今回新たに加わるストレートラインは、シンプルでありながらも、アームがストレートであることでフリージアの花を形どった石座部分をより強調させ、華やかな印象を与えます。



▲エンゲージリング

石座の部分は『蕾』を表現しており、リング全体で「咲き誇る花々の美しい様子」を表現しています。



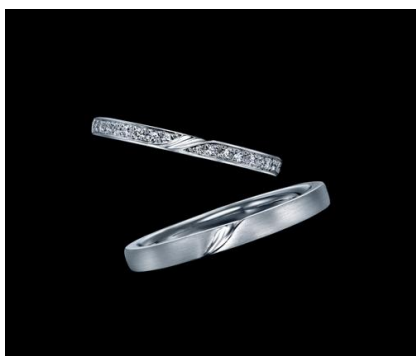
▲エンゲージリング

石座は花びらを形どっています。イメージは、フリージアの花です。



▲エンゲージリング

石座の裏穴には、「蝶」のデザインが隠されており、リングである「花」ととまる「蝶」のイメージです。



▲上:マリッジリング(レディース)

下:マリッジリング(メンズ)

レディースマリッジリングは重ねづけしてもバランスが美しいデザインです。

メンズマリッジリングは、風の流れるような、デザインに仕上げられています。

【商品概要】

- ・商品名 : St.hubert (サンテュベール)
- ・価格 : エンゲージリング ¥320,000～(税抜き)
マリッジリング(メンズ)¥116,000(税抜き)
マリッジリング(レディース)¥145,000(税抜き)
- ・素材 : PT950、ダイヤモンド
※写真のメンズマリッジリングにはダイヤモンドを使用しておりません。
- ・販売開始日 : 2016年4月2日(土)
- ・取り扱い店舗 : エクセルコ ダイヤモンド 6店舗限定
東京本店/青山店/横浜店/大宮店/名古屋本店/大阪本店

NEWS RELEASE

【エクセルコダイヤモンドについて】

エクセルコ ダイヤモンド(本店:東京・銀座)は、ダイヤモンドの名門カットブランドとして世界最大のダイヤモンド市場のひとつベルギー・アントワープに本拠地を持つ「EXELCO」のフラッグシップショップとして、日本国内に店舗展開(2016.1 現在 15 店舗)するダイヤモンド専門店です。ベルギーに 1860 年代から続くダイヤモンドの名門一族、トルコウスキー家。その 4 代目であり数学者でもあったマーセル・トルコウスキーが、1919 年にアイディアルラウンドブリリアントカット(理想のカット)を考案しました。カットイングプロポーションによる光の効果を分析し、ディスペーションと呼ばれる虹色の光が生じる、ダイヤモンドをもっと美しく輝かせるカットです。アイディアルラウンドブリリアントカットが考案されて以来、「EXELCO」が 2 世紀に亘り継承してきた歴史と伝統、比類のないクオリティと技術は、現在、トルコウスキー家 7 代目 EXELCO 代表兼マスターカッターであるジャン・ポール・トルコウスキーに継承され、名だたる王侯貴族から世界中のジュエラーまで魅了し続けています。原石そのものが持つ自然の本質を見極め、卓越した技術と熟練の技能が“ダイヤモンド”を、さらに一粒のきらめく芸術にまで昇華させます。URL: <http://www.exelco.com/>

【会社概要】

会社名 : 株式会社シーマ

代表者 : 代表取締役 白石幸生

設立 : 1994 年(平成 6 年)9 月 5 日

資本金 : 2,617,252 千円

事業内容 : オリジナルブライダルダイヤモンドリングの制作・販売及び総合ブライダルサービス業

本店所在地:東京都中央区銀座 2-6-3

株式会社シーマ(JASDAQ:7638)は、ブライダルジュエリー(婚約指輪および結婚指輪)の販売を主力とした事業展開を行っており、「銀座ダイヤモンドシライシ」<http://www.diamond-shiraishi.jp/>(国内 37 店舗)をはじめ、「エクセルコ ダイヤモンド」<http://www.exelco.com/>(国内 15 店舗)2 ブランドで展開しています。