

2015年4月22日
株式会社ツヴァイ

イオングループの結婚相手紹介サービス 店舗オープン1年で、沖縄県内会員数が倍増へ 「ツヴァイ那覇」オープン1周年キャンペーンを実施！

イオングループの結婚相手紹介サービス 株式会社ツヴァイ（本社：東京都中央区 代表取締役社長：縣厚伸）は、「ツヴァイ那覇」が4月24日（日）にオープン1周年を迎えることを記念して、キャンペーンを実施いたしますのでご案内申し上げます。

■「ツヴァイ那覇」オープン1周年キャンペーン

- 対象条件：4月21日（木）～6月12日（日）までにご入会のお客さま
- 特典：入会初期費用が登録料32,400円のみ

沖縄県限定「マリッジ アシストコース」

初期費用			月会費			ハッピー退会料
登録料	情報選択料	合計	運営費	情報提供料	合計	
32,400円	23,760円	56,160円	1,620円	5,400円	7,020円	50,000円/人

【オープン1周年キャンペーン】
初期費用が登録料のみ32,400円

未婚化や晩婚化が進む中、沖縄県においても、2010年国勢調査によると、未婚率が30代前半の男性で2000年の43.5%から2010年には45.3%、20代後半の女性で54.0%から57.6%へと年々、上昇しております。また、20代、30代の若い世代では、沖縄県民の未婚率は全国平均より低いものの、50歳までに一度も結婚したことがない生涯未婚率は、沖縄県が男女とも全国でも高くなっております。

このような状況の中、当社は昨年4月に沖縄県に県内初となる店舗をオープンいたしました。オープンに合わせて、沖縄県限定のコースを販売開始し、お客さまの入会相談、活動サポートを担うマリッジコンサルタント（MC）が、県民の皆さまのニーズ等にきめ細かく対応し、しあわせな出会いのお手伝いをしてまいりました。おかげさまで、沖縄県の会員数は店舗オープン時から2倍以上に倍増しました。

このたび、1周年を記念した新たなキャンペーンを展開することで、会員数200名越えを目指し、更なる出会いの充実を図ってまいります。会員数が増加することで県内在住者のパートナーを希望される傾向が強い県民のニーズによりお応えすることが可能になり、成婚退会者の増加につながります。



株式会社ツヴァイ

URL <http://www.zwei.com>

〈ツヴァイ那覇 概要〉



- 店 舗 名 ツヴァイ那覇
- 所 在 地 沖縄県那覇市久茂地1丁目12番12号 ニッセイ那覇センタービル 8階
- 営 業 時 間 11:00~19:00
- 定 休 日 火・金曜日
- フ リ ー タ イ ヤ ル 0120-374-281
- T E L 098-918-0281
- F A X 098-918-0283



「ツヴァイ那覇」が入居する
“ニッセイ那覇センタービル”



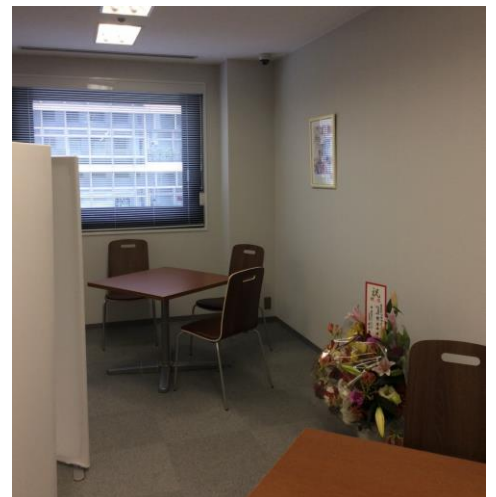
出会うための掲示板「PRボード」



「ツヴァイ那覇」入口
MCの制服は“かりゆし”



白を基調とした清潔感のある店舗



コンサルティングブース

<沖縄県の状況>

■未婚者（2010年）

26～45歳	人数	未婚率
男性	76,041人	41.3%
女性	57,065人	30.6%

■独身者（離婚・死別含む）（2010年）

26～45歳	人数	独身率
男性	86,195人	45.9%
女性	73,830人	39.7%

■未婚率推移

	1980年	1990年	2000年	2010年
男性 30～34歳	28.9%	36.5%	43.5%	45.3%
（全国）	21.5%	32.8%	42.9%	47.3%
女性 25～29歳	31.2%	39.8%	54.0%	57.6%
（全国）	24.0%	40.4%	54.0%	60.3%

■生涯未婚率推移

	1980年	1990年	2000年	2010年
男性	4.75%	10.14%	18.17%	25.05%
（全国）	2.60%	5.57%	12.57%	20.14%
女性	3.91%	6.00%	8.61%	12.72%
（全国）	4.45%	4.33%	5.82%	10.61%

■初婚年齢推移

	1980年	1990年	2000年	2010年
男性	28.84	29.80	29.97	29.48
（全国）	28.67	30.35	30.81	31.18
女性	25.57	26.68	28.02	28.96
（全国）	25.11	26.87	28.58	29.69

■合計特殊出生率（2014年）

沖縄県 1.86（全国1位） 全国 1.42

■婚姻率（人口千対/2014年）

沖縄県 6.0（全国2位） 全国 5.1

■離婚率（人口千対/2014年）

沖縄県 2.53（全国1位） 全国 1.77

（出所：国勢調査、人口動態統計）

株式会社ツヴァイ [\(http://www.zwei.com/\)](http://www.zwei.com/)

- ・本社所在地：東京都中央区銀座5-9-8 クロス銀座5階
TEL：03-6858-0281（代表）
FAX：03-6858-6601

- ・代表者：代表取締役社長 縣 厚伸
- ・設立：1984年11月6日
- ・上場市場：東京証券取引所 市場第二部（証券コード2417）
- ・資本金：454百万円（2016年2月29日現在）
- ・事業内容：

イオングループの結婚相手紹介サービス。独自の双方向ベストマッチング・価値観マッチングによるお相手紹介と、出会いのセッティングやペアメイキングなどの人を介したきめ細かなサービスで年間約6,000名の成婚退会者（結婚・婚約・交際のお届けによる退会者）を創出しています。その他、年間2,000回以上開催されるパーティ・イベントや会報誌での出会いなど多彩な出会いの機会も提供しています。法人会員制度、徹底したプライバシー保護、前払金保全措置など、お客さまが安心して活動できる環境整備にも注力しています。



イオンウエディング [\(http://www.aeonwedding.com/\)](http://www.aeonwedding.com/)

株式会社ツヴァイが運営する結婚式場・婚礼商品紹介事業。ツヴァイでの成婚カップルだけにとどまらず、一般顧客向けにも対象を拡大し、イオンのショッピングセンターを中心に結婚に関連する相談カウンター「イオンウエディングデスク」を展開しています。お客さまの多様化する要望にきめ細かく対応するべく、知識豊富な専門スタッフが常駐し、結婚準備から結婚後の新生活に至るまで、あらゆる疑問や相談にプロならではのアドバイス、紹介をさせていただきます。



- ・2016年2月期 実績
- 会員数：32,220名（男女比 49.8：50.2） ※2016年2月20日現在
- 成婚退会者数：5,635名
- 成婚退会率：42.9%
（退会された会員数のうち成婚・婚約・交際を理由に退会された会員数の割合）

売上高 （百万円）	営業利益 （百万円）	経常利益 （百万円）	当期純利益 （百万円）	1株配当金 （円）
3,890	221	143	165	30.00