

2021年10月20日
マクセル株式会社

はじめて完全ワイヤレスヘッドホンを使う方にもおすすめ「MXH-BTW300」発売

本体片耳約 4.5g と軽量で疲れにくく、さまざまなシーンで使えるスタンダードモデル



ブラック



ホワイト



完全ワイヤレスカナル型ヘッドホン「MXH-BTW300」

マクセル株式会社(取締役社長:中村啓次/以下、マクセル)は、Bluetooth®対応の完全ワイヤレスカナル型ヘッドホン「MXH-BTW300」を10月25日より発売します。シーンを選ばず使えるシンプルなデザインで、はじめての完全ワイヤレスヘッドホンにもおすすめです。

■製品の特長

1. 本体片耳約 4.5g の軽量設計
2. Bluetooth® Ver.5.0 対応
3. アウトドアシーンでも使用可能な IPX4 防水設計*1
4. 操作しやすいタッチセンサーボタン採用
5. ハンズフリー対応で電話や WEB 会議にもおすすめ
6. 連続再生時間約 4 時間*2、充電ケースのフル充電で約 14 時間再生*3 が可能

■製品情報

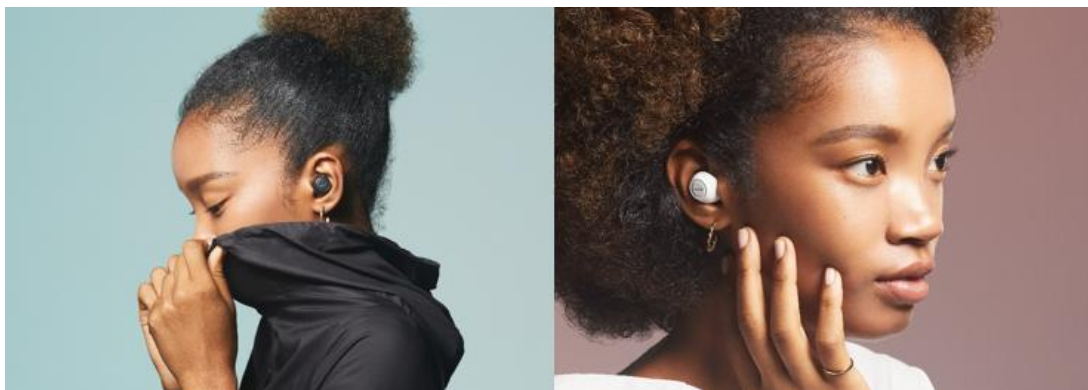
品名	型番	カラー	発売日	価格
完全ワイヤレス カナル型ヘッドホン	MXH-BTW300BK	ブラック	10月25日	オープン
	MXH-BTW300WH	ホワイト		

ヘッドホンは動画配信サービスや動画SNSサービスの台頭、そして生活様式の変化などから、音楽を聴くことだけに留まらず動画視聴にも使われるようになってきています。使用時間は長く、頻度も高く*4なっており、ヘッドホンを使用するシーンは以前より多様化しています。「MXH-BTW300」は本体片耳約4.5gと長時間の使用でも疲れにくい軽量設計です。ハンズフリー対応でテレワークや自宅学習での使用、そして耳にすっぽり収まる装着性とIPX4防水設計*1によりアウトドアシーンにもおすすめです。充電電流を抑えた電池に優しい設計とシンプルなデザインで、幅広いユーザーがさまざまなシーンで使えるヘッドホンです。

マクセルは、今後もお客様のニーズに沿った商品開発およびラインアップの拡充を図り、快適な生活をサポートすることで、SDGs など社会課題の解決に貢献していきます。

- *1 IPX4 防水設計: 充電ケースを除きます。
- *2 連続再生時間約 4 時間: 当社試験結果に基づく目安です。使用環境により異なります。
- *3 約 14 時間再生: 本体と充電ケースをフル充電した場合、再生時間は本体 1 回分と充電ケース 2.5 回分、計最大 14 時間。
- *4 使用時間は長く、頻度も高く: 株式会社 BCN「左右分離型イヤホン購入・利用実態調査報告書」より。左右分離型イヤホン購入者(2018 年 7 月以降の購入者)500 名を対象に、2020 年 9 月 11 日～9 月 13 日に実施。インターネット調査。

■製品の使用イメージ



■「Sound Fit Partner」について

Sound Fit Partner

お客様に提供する価値を表すキャッチコピー「Sound Fit Partner」

生活スタイルの変化によりヘッドホンは、勉強・通勤・テレワークなど使用するシーンがますます広がっています。もっと快適に、そして、つけていることを忘れられるようなヘッドホンづくりをめざしたい。この想いをキャッチコピーに込めました。今後、音楽だけに留まらず、さまざまな生活シーンに存在する「音」との関わりを追求していきます。

■商標

- ・記載されている名称、ロゴ、サービスマークは、マクセルまたは他社の登録商標もしくは商標です。
- ・Bluetooth®のワードマークおよびロゴは、Bluetooth SIG, Inc.が所有する登録商標であり、Maxell Asia, Ltd.はこれらのマークをライセンスに基づいて使用しています。

■ヘッドホン/イヤホンの Web サイト

<http://www.maxell.jp/consumer/headphone.html>

■お客様からのお問い合わせ先

マクセル株式会社 お客様ご相談センター
〒151-8527 東京都渋谷区元代々木町 30-13
電話:0570-783-137 (ナビダイヤル)

以上

添付資料

■「MXH-BTW300」の主な仕様

一般	型式	密閉ダイナミック型
	使用ユニット	直径 6mm
	再生周波数帯域	20～20,000Hz
	質量	本体:約 4.5g×2、充電ケース:約 35g
	電源	内蔵充電式リチウムイオン電池
	使用時間*1	本体 連続再生:約 4 時間、連続待受:約 50 時間 充電ケース:本体を約 2.5 回充電
	バッテリー充電時間*2	本体:約 3 時間、ケース:約 3 時間
	同梱品	イヤープース (S/M/L 各 2 個) ※M は本体に装着 充電用ケーブル (USB-A — Micro-B 約 45cm) x1 本 取扱説明書 (保証書付)
Bluetooth®	通信方式*3	Bluetooth®標準規格 Ver.5.0
	最大通信距離	最大 10m
	対応プロファイル	A2DP、AVRCP、HFP
	対応コーデック	SBC
	対応コンテンツ保護	SCMS-T
	マルチペアリング	最大 4 台

*1 使用時間: 使用時間は当社試験結果に基づく目安です。使用環境により異なります。

*2 バッテリー充電時間: バッテリー充電時間は当社試験結果に基づく目安です。使用環境により異なります。

*3 通信方式: すべての Bluetooth®機器との通信を保証するものではありません。

※Bluetooth®のワードマークおよびロゴは、Bluetooth SIG, Inc.が所有する登録商標であり、Maxell Asia, Ltd.はこれらのマークをライセンスに基づいて使用しています。

以上

ニュースリリース記載の情報(製品価格、製品仕様、サービスの内容、発売日、お問い合わせ先、URL等)は、発表日時点のものです。
予告なしに変更され、発表日と情報が異なる場合もありますので、あらかじめご了承ください。
