

都市型アウトドアテーマパーク

# DREAM DOOR

YOKOHAMA HAMMERHEAD

2021年8月24日(火)

横浜みなとみらい・横浜ハンマーヘッド横に GRAND OPEN !

プレオープン：2021年8月4日(水)～8月22日(日)

## 横浜にかつてないアウトドアテーマパークがこの夏誕生。

株式会社 SOULPLANET(本社：東京都港区)は、みなとみらい臨海エリアの新たな賑わい創出を目的としたプロジェクトとして、カップヌードルミュージアムパーク(新港パーク・横浜市中区新港)の敷地内に2021年8月24日(火)、カフェを併設した本格BBQ施設「DREAM DOOR YOKOHAMA HAMMERHEAD」(ドリームドアヨコハマハンマーヘッド)をオープンいたします。また、グランドオープンに先立ち8月4日(水)～8月22日(日)にてプレオープンを実施いたします。

本格的なアウトドアへの入口となるような体験型テーマパークの敷地内は、横浜ハンマーヘッドサイドの象徴的な円型プロムナードデッキの「ツリーランドサークル」、女神橋サイドの森林を活かしたグランピング体験エリア「ファイヤーフォレスト」、両エリアに挟まれた多目的フィールドの「ワンダーフィールド」という3つのエリアに分かれており、それぞれ特色の違う楽しみ方をご提案しております。



## エリアマップ

パーク内はコンセプトの異なる3つのエリアに分かれ、それぞれ違った魅力と楽しみ方があり、来るたびに新しい発見がございます。



## BBQ グリル

火力の調整と蒸し焼きを同時に可能にした世界初のフタ付 BBQ グリル  
本場アメリカで絶対的な人気を誇るその魅力を存分に出し切る BBQ を堪能してください!

### EXCITING!

広い焼き面で大判の塊肉を  
豪快に焼くことができる



### SMOKEY!

炭火の香りに合わせてウッドチップを  
使うとさらに芳醇な香りに

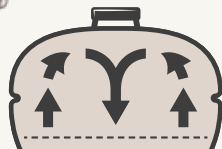


## ENJOY LOVELY BBQ

A blissful moment to  
unleash your heart  
and body with the sparkling  
white sand BEACH RESORT.  
The moment to SHERE the  
memories of various SCENES  
in real time with the  
authentic US BBQ STYLE  
and ORIGINAL COCKTAIL.  
This is always  
ENDLESS SUMMER.

### VARIATIONS!

素材に合わせた様々な  
火力設定ができる

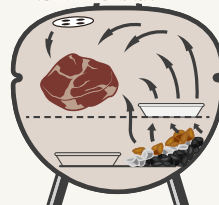


### STEAM!

丸い大きな蓋で  
蒸し焼きにすることで  
中がふっくら仕上がる

### HOWTO!

空気調節、網をキレイに使う  
方法などを伝授



## BBQ メニュー

アメリカンビーフの最高級グレード「PRIME」の、赤身ステーキに最適な部位・チャックアイ(肩ロース)厚切り1ポンドを、  
豪快に炭火で焼き上げる本格アメリカン BBQ をお楽しみいただけます

### BBQ PLAN

#### VARIETY PLAN

バラエティプラン

¥5,500

牛サーロイン 100g/ 豚ロース 100g/ チキンレッグ 1本  
野菜セット (パプリカ・ズッキーニ・玉ねぎ・コーン) / マシュマロ



#### BMC'S PREMIUM RIB EYE PLAN

BMC'S プレミアム“リブアイ”プラン

¥6,600

US プライムリブアイ 225g/ チキンレッグ 1本  
野菜セット (パプリカ・ズッキーニ・玉ねぎ・コーン) / マシュマロ



#### BMC'S PRIME PLAN

BMC'S プライムプラン

¥6,000

US プライムチャックアイ 225g/ チキンレッグ 1本  
野菜セット (パプリカ・ズッキーニ・玉ねぎ・コーン) / マシュマロ



#### HALAL BBQ PLAN

ハラール BBQ プラン

¥6,600

ハラール認証牛・ラム・チキン 各100g  
野菜セット (パプリカ・ズッキーニ・玉ねぎ・コーン) / マシュマロ

## 飲み放題メニュー

### FREE DRINK PLAN

STANDARD

¥3,000 in tax

NON ALCOHOL ¥1,650

ソフトドリンク  
in tax

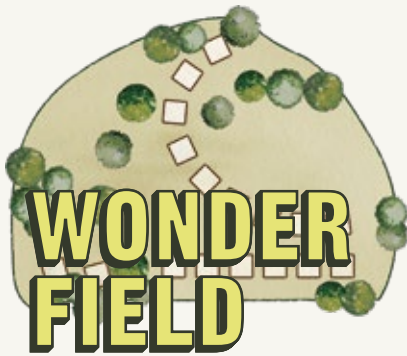
PREMIUM

¥4,000 in tax

## エリア概要



受付や BAR、パークレンジャーズロッジを備えたパークの中心施設。  
2F デッキからの横浜港の眺望は圧巻です。



※季節限定 (夏~秋) OPEN



全面芝生の開放的なエリア。本格キャンプ気分を味わっていただけます。



森の中で海を渡る風を感じながらアウトドア体験ができる、  
キャンプ初心者から上級者まで皆が楽しめるオススメエリア。

## DREAM ON THE BAY

BBQ DINING「DREAM ON THE BAY」  
OUTDOOR 施設の空間を生かした新しいダイニングの形をご提案いたします。  
自然の熱や香りを感じていただきながらフルコースをお楽しみいただく  
FINE DINING でも CASUAL DINING でもない  
両方をバランス良く組み合わせた体験型 BBQ DINING です。

私たちの提供するサービスの中でお客様ご自身でもアクションをお楽しみいただけます。  
OUTDOOR での食事がいかに素晴らしく  
そして薪や炭火で焼いた時の食材がいかに素晴らしい料理になるかを体験してください。

最高の食材と最高のアロマで最高の食事体験を。  
通常の BBQ とは違ったワンランク上のアウトドア料理をお楽しみください。

MENU ※季節によって変動



### Embers

¥12,000 +tax

#### AMUSE

生ハムと季節のフルーツ  
三浦の若葉サラダ アーモンドドレッシング

#### APPETIZER

焼きトマトとブラータチーズのグリルドカプレーゼ

#### HOT POT

市場直送炭火鮮魚のアクアパッツァ

#### BBQ

オーストラリア産葡萄酒キューブロール  
スパイスローストチキン / 季節野菜

#### RICE

アクアパッツァのリゾット

#### DESSERT

フルーツモア  
ジェラート / COFFEE or TEA

### Breath of Flame

¥15,000 +tax

#### AMUSE

生ハムと季節のフルーツ  
三浦の若葉サラダ アーモンドドレッシング

#### APPETIZER

焼きトマトとブラータチーズのグリルドカプレーゼ  
昆布締め和牛の炙り

#### HOT POT

市場直送炭火鮮魚のアクアパッツァ

#### BBQ

オーストラリア産葡萄酒キューブロール  
仔羊ラムラック (1本) / 季節野菜

#### RICE

アクアパッツァのリゾット

#### DESSERT

フルーツモア  
ジェラート / COFFEE or TEA

# BUTCHERS MEAT CLUB

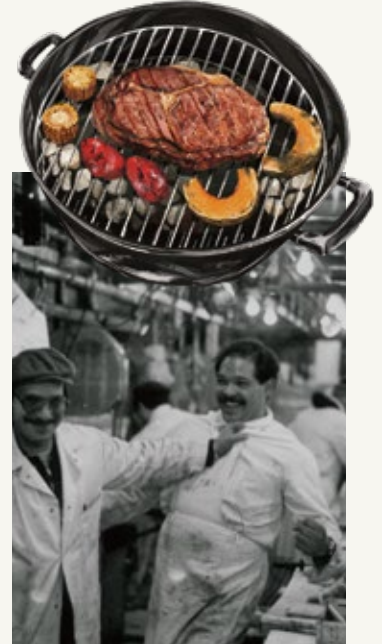
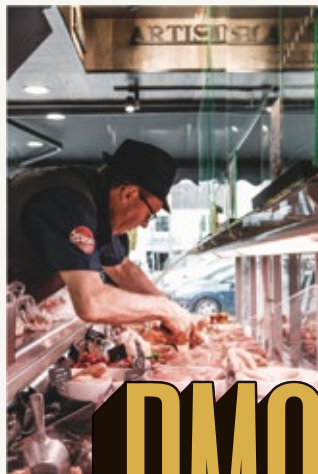
BUTCHERS MEAT CLUB は、厳選されたこだわりのお肉や、BBQ で楽しめる食材を提供するミートショップです。  
食材を自身で選び、その場で焼いて楽しめる BMC'S BBQ STYLE をお楽しみください。



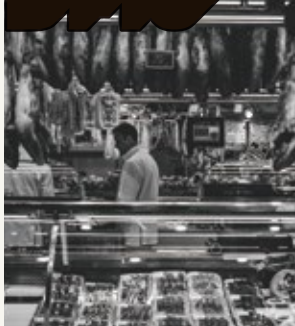
# BMC

# MEAT SPECIALITY STORE

WE ARE PROUD OF OFFERING THE HIGH QUALITY  
SELECTED MEAT EVERYONE WILL BE LOVING.



# BMC



## GOODMAN STAND and SON / and DAUGHTER

併設された2箇所のカフェ、GOOD MAN STAND and SON / and DAUGHTERではオリジナルドリンクやFOODをテイクアウトし、横浜港を眺めるステップにてお楽しみいただけます。カフェご利用のお客様には、クッションの貸し出し(※数量限定)も行っております。海風を感じながら、みなとみらいの風景とともにオリジナルカフェメニューをお楽しみください。



## FOOD & DRINK メニュー

<p><b>HOT DOG</b> ¥1,100 ~</p> <p>プレーン チリ フィラデルフィアチーズ ダブル</p>	<p><b>SANDWICH</b> ¥450 ~</p> <p>バインミーサンド ハムサンド スキヤキサンド フィッシュサンド フルーツサンド</p>	<p><b>SNACK</b> ¥300 ~</p> <p>フィッシュフリット フライドチキン フレンチフライ</p>	<p><b>SWEETS</b> ¥500 ~</p> <p>ソフトパフェ フルーツキャンディー</p>	<p><b>ALCOHOL</b> ¥700 ~</p> <p>ビール クラフトサワー</p>	<p><b>COFFEE</b> ¥350 ~</p> <p>スタンダード アメリカーノ ラテ モカ ソーダ</p>
---	--	---	--	---	--

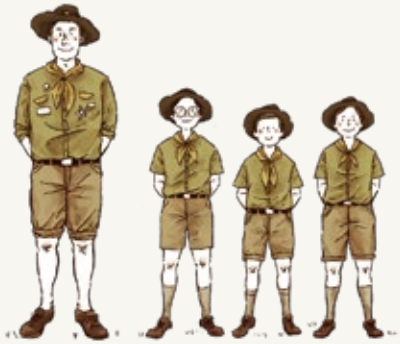
## BLACK CAT CAMP

DREAM DOOR が展開するオリジナルアウトドアブランド「BLACK CAT CAMP」。  
アパレルを中心としたオリジナルアイテムをはじめ、アウトドアグッズのセレクトショップとしての顔も合わせ持ちます。



## パークレンジャー

パーク内の安全安心を守る心強いスタッフ「パークレンジャー」を、パーク内の随所に配置し、お客様のストレスフリーな利用を担保いたします。



## PARK RANGER KNOWLEDGE

パークレンジャー心得 8ヶ条

- rule 1 挨拶は元気よく「こんにちは」「いらっしゃいませ！」
- rule 2 常に誰のために何のためになるのかを考えて行動します
- rule 3 誰かとすれ違ったらいつものような状況でも微笑みで返します
- rule 4 ゴミを捨てるのは幸せをひとつ捨てること、拾うのは幸せをひとつ拾うこと
- rule 5 火の元には気をつけ責任を持って管理します
- rule 6 感謝の思いはしっかりと口に出して伝えます「ありがとうございます！」
- rule 7 いつ来てもいつもみんなが楽しく過ごせる時間を創ることに集中します
- rule 8 “ONE FOR ALL ALL FOR ONE”レンジャーは仲間を大切にします

## ワークショップ

DREAM DOOR YOKOHAMA では BBQ を通して OUTDOOR 体験の持つ楽しさや役立つ知識を広めていく活動に力を入れています。



### Chopping Wood

薪割り



### Tent Setting

テント設営



### Explore

パーク探検

## BLACK CAT CAMP KIDS PROGRAM

DREAM DOOR では小学生を対象にした「KIDS PROGRAM」を開催いたします。

飯盒炊爨やカレー作り、テント設営、港湾エリア美化活動、文化施設体験など、ボランティア要素も加えた体験型 CAMP です。

みなとみらいで気軽に本格アウトドア体験ができるプログラムですので、ぜひこの機会にご参加ください。



## 施設概要

# DREAM DOOR

## YOKOHAMA HAMMERHEAD

住所：〒231-0001 神奈川県横浜市中区新港2丁目 新港パーク内

席数：624席

営業期間：3～12月（予定）

営業時間：11:00～22:00

料金：¥5,500～(BBQプラン)

使用条件：場内BBQサイト席のご利用はご予約のお客様優先ですが、  
予約が入っていない時間帯は一般の方の休憩等のご利用も可能です

URL：yokohama.dreamdoor.jp



## SCHEDULE

2021年7月15日（木） 予約サイト OPEN

2021年8月4日（水）～8月22日（日） プレオープン期間

2021年8月23日（月） プレスプレビュー（10:00～16:00）

2021年8月24日（火） GRAND OPEN

\*まんえん防止等重点措置が延長される場合は日程変更をさせていただく場合がございます。

\*プレオープン期間は通常時と異なるメニューにて営業させていただきます。あらかじめご了承ください。

## 設計

### 若竹 正夫

1975年 大阪府生まれ  
1999年 多摩美術大学美術学部建築学科卒業  
1999年 (株) 苑環境計画 入社  
2001年 (株) 東綜合設計事務所 入社  
2005年 Launchpad05 (Thai Land) 参加  
2006年 (有) A.A.E. 入社  
2009年 SOLA design studio 設立  
2020年 若竹吉田建築設計事務所 主催  
京都芸術大学非常勤講師

### 飛嶋 英里

1989年 神奈川県生まれ  
2011年 法政大学デザイン工学部建築学科卒業  
2013年 法政大学デザイン工学研究科建築学専攻卒業  
2013～2018年 (有) A.A.E. 入社  
2019年 Studio to.kyo 設立

## PRODUCE & OPERATION

### 【会社概要】

商号：株式会社 SOULPLANET  
代表者：代表取締役 佐藤 伸一  
所在地：〒107-0062 東京都港区南青山 6-8-1  
URL：http://soulplanet.jp

設立：2005年6月  
事業内容：レンタルスタジオ / イベント  
レストラン / ウェディング  
空間デザイン / グランピング BBQ

【本プレスリリースに関するお問い合わせ先】

株式会社 SOULPLANET

広報担当：上野 / 藤田

TEL：03-5484-7704  
080-9443-3311（上野）  
MAIL：info@soulplanet.jp



BLACK CAT  
CAMP