

---

# HP A 3 カラーレーザー複合機

## Color LaserJet Managed MFP E786dnのご案内



この度は、HP A 3 カラーレーザー複合機MFP E786dnのお問い合わせを頂き誠にありがとうございます。

こちらの製品特徴、保守内容、導入までの流れをご説明いたします。

**SAGAS** サガス

---

## 【E786dnの主な特徴】

- A3業務用カラー機ではほぼ必須だったカウンター料金不要、5年間訪問修理保証付きの「トナー購入」モデルです。
- 毎分35枚の高速印刷、耐久枚数は最大120万頁。  
高機能・高耐久設計で大量印刷も安心してお任せできます！



※ 520枚 × 2段給紙トレイスタンド使用イメージ

**SAGAS** サガス

## 【E786dnの概要】

こちらの複合機は最大A3サイズ対応、コピー・プリンタ・ネットワークスキャナ搭載のカラー複合機です。 ※オプションでFAX機能をお付けすることも可能です。

機能印刷速度は毎分35枚(A4連続印刷時、カラー・モノクロ共)です。

- 自動原稿送り装置は両面同時読込（1パス）を搭載
- 最大1200×1200dpiの高精細プリント解像度
- 大型で見やすい10.1インチカラータッチ液晶パネルを搭載
- 給紙トレイは1段毎に520枚収納、手差しトレイは100枚セットが可能
- USBメモリを差し込むだけで、プリント・スキャン取り込みが可能
- 受信FAXを紙に出さず、パソコンやメールへ転送可能（オプション）

1パス両面同時読込でスキャン効率の向上。 1200×1200dpiの高精細プリントで美しさを追求。

毎分35枚の高速印刷で業務をスピードアップ。 多彩な転送設定でペーパーレス化も促進。 あらゆるオフィスニーズに応える一台です。

**SAGAS** サガス

## 【E786dnの構成】



本体E786dnのみ



オプションの520枚 x 2段給紙トレイスタンド装着時



- 前面にスカイブルーのパネルを採用し、オフィスを明るく、活気ある空間に演出します。
- 大型で見やすい10.1インチカラータッチ液晶パネルを搭載。

**SAGAS** サガス

## 【保守について】

こちらの複合機には、5年間のオンサイト保守が付随しております。

**故障やトラブルが発生した際は、サービススタッフが直接お客様のもとに訪問して対応いたします。**

他メーカーでは保守交換部品の対象外となることが多い「感光体ドラム」につきましても、本機では消耗時に無償で交換対応いたします。  
これは、お客様にとって大きなメリットのひとつです。

下記ユニットは、5年保守に含まれ無償ですが、交換作業はお客様にてお願いいたします。（枚数は交換目安です。）

- ・定着器ユニット 約100,000枚
- ・ベルトユニット 約80,000枚
- ・給紙ローラセットトレイ1用 約120,000枚
- ・給紙ローラセット手差しトレイ用 約120,000枚

●5年目以降は、スポット修理対応となります。

**SAGAS** サガス

## 【トナーについて】

本体導入時にブラック 約10,000枚、カラー各色 約9,000枚印刷相当のトナーが同梱されています。

◆トナーはなくなり次第、別途ご購入して頂く形となります。◆

■ブラックトナー 11,634円 約29,000枚 (ISO A4原稿換算)

■シアントナー 33,000円 約24,000枚 (ISO A4原稿換算)

■マゼンタトナー 33,000円 約24,000枚 (ISO A4原稿換算)

■イエロートナー 33,000円 約24,000枚 (ISO A4原稿換算)



### 1枚あたりの印刷コスト

モノクロ 0.49 円

カラー 4.6 円



圧倒的な  
低ランニングコストを実現!!

(印刷コストは、ISO A4原稿換算時)

**SAGAS** サガス

## 【その他消耗品について】

その他にかかる消耗品は以下となります。

- ・トナーコレクションユニット（廃トナーBOX） 3,250円 ※33,700枚利用に一度交換目安
- ・ADFローラー交換ユニット 11,440円 ※150,000枚スキャンを目安に交換

## 【オプション品について】



アナログシングルファクス 800



Jetdirect 3100w

こちらの複合機で F A X の送受信を行いたい場合は、

- ・アナログシングルファクス 800 25,000円 が必要となります。

※FAX回線専用、電話回線との共用は出来ません。

ルーターと複合機間を無線（Wi-Fi）接続としたい場合は、無線LANアダプター

- ・ Jetdirect 3100w BLE NFC 7,800円 が必要となります。

※複合機のUSBポートを1つ使用します。

**SAGAS** サガス

# 【カウンター機からの お切替えにも最適】

## 従来のカウンター保守タイプの複合機とコスト比較

月間印刷 カラー 1000 枚 モノクロ 1500 枚の場合

(例)



①

従来のカウンター

カラー @15.0 円

モノクロ @2.0 円

内訳

カラー @15.0 円 × 1000 頁 = 15,000 円

モノクロ @2.0 円 × 1500 頁 = 3,000 円

合計 18,000 円



②

E786dn のコスト

カラー @4.6 円

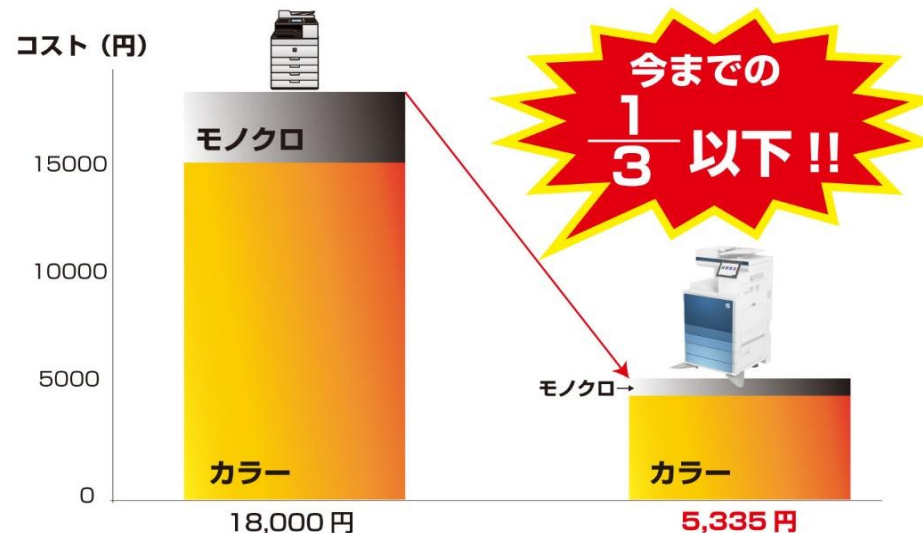
モノクロ @0.49 円

内訳

カラー @4.6 円 × 1000 頁 = 4,600 円

モノクロ @0.49 円 × 1500 頁 = 735 円

合計 5,335 円



例えば、1ヶ月にカラー1,000枚・モノクロ1,500枚を印刷された場合、

従来のカウンター保守料金が掛かる複合機と比較すると、印刷コストはおよそ3分の1となり、

その差額でリース料金がまかなえるほどの効果があります。

つまり、HPE786dnにお切り替えいただければ、

ほとんど追加コストをかけずに新しい複合機をご利用いただけます。

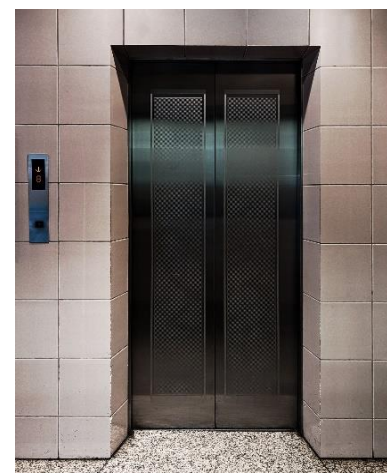
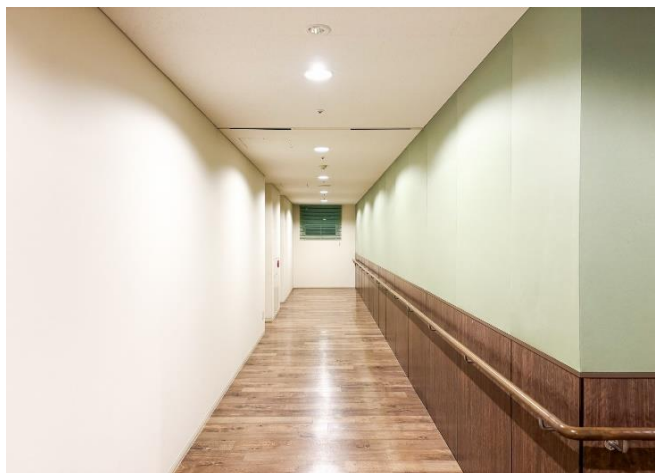
**SAGAS** サガス



## 【搬入設置作業について】

搬入設置費には本体一式の配送および組み立て、初期設定等が含まれております。

搬入通路・階段・ドアやエレベーターの幅が80cm以上あるかのご確認をお願いします。



階段上げ作業や、持ち上げなくてはならない段差がある場合は別途作業料金がかかります。

(参考：コピー機複合機の搬入設置について [https://www.sagas.co.jp/guide/copy\\_deliver.htm](https://www.sagas.co.jp/guide/copy_deliver.htm))

## 【納期について】

納期は最短で3週間程度の見込みです。

ご希望の機器設置日などございましたらご相談下さい。



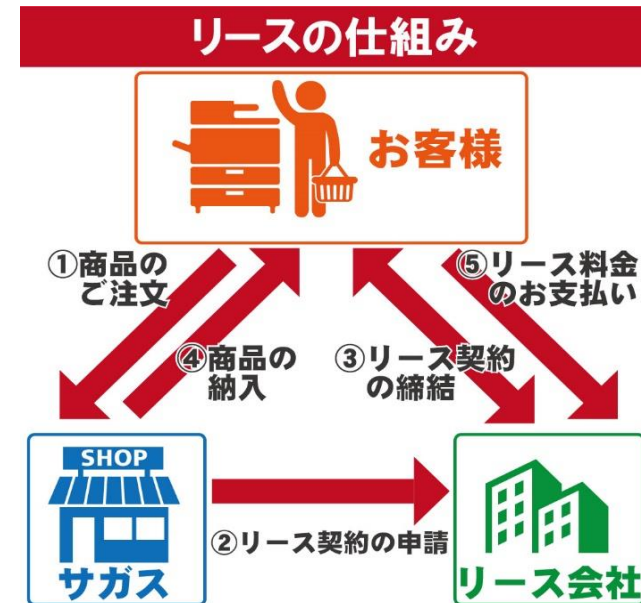
**SAGAS** サガス

## 【リースについて】

業務用複合機を導入する場合に、リース契約は一般的なご契約方法の一つとなっています。毎月のリース料金は経費として損金処理出来ます。また、リースで導入した複合機の所有権はリース会社となりますので、減価償却の手続きや固定資産税の支払など面倒な事務処理が発生しません。また初期費用0円で導入できますので現金を消費しません。

### 【よくあるご質問・リースとレンタルの違いって何？】

	リース契約	レンタル契約
対象物件	お客様が選択した商品	レンタル会社が選択した商品
契約期間	長期(3年～6年)	短期(日・週・月単位)
物件の所有権	リース会社	レンタル会社
中途解約	原則不可	契約内容により可能
物件の種別	新品	基本中古



リース契約は中途解約は出来ませんが、どうしても解約したい場合は残金を一括でお支払い頂く事で終了することは可能です。リース終了(満了)後は、複合機をリース会社に返却して頂きます。または再リースとして継続利用していただくことも可能です。基本的に契約期間満了後も物件(複合機)の所有権はリース会社からお客様に譲渡されませんのでご注意ください。

**SAGAS** サガス

## 【リース契約による導入の流れ】

リース契約をご依頼の際は弊社担当に申し付けください。

お客様毎に審査・申し込み方法が異なりますので個別にご案内いたします。

審査後、リース会社より契約承認となりましたら、契約書本書を郵送でお送り致します。

この契約書本書を弊社にご返送いただいてから商品の手配を行う流れとなります。

- ①最終見積り（弊社）
- ②リース契約書発送（弊社）
- ③リース契約書にご記入・捺印（お客様）
- ④リース契約書を弊社に返送（お客様）
- ⑤リース契約書受理後、本発注（弊社）
- ⑥設置・納品



※内容により、書面の受け渡しのない電子契約も可能です。

※こちらの書面に記載されている価格は全て税別です。

①～⑥まで2週間から3週間かかる場合がございます。お急ぎの場合はご相談ください。

**SAGAS** サガス

## 【無料のオンライン通話でお問い合わせください！】

お手元のスマートフォンやパソコンから専門スタッフ直通のネット通話でご連絡ください。

ユーザー登録は不要で、ボタンを押すだけでかかります。

こちら→ <https://app.faceconnect.jp/sgchat/sagas/chat>



### <参考資料：ISO A4原稿とは？>

こちらの複合機の印刷枚数の目安は、モノクロはISO19752 カラーはISO19798基準の原稿密度で算出しています。



モノクロ  
ISO19752原稿サンプル



カラー  
ISO19798原稿サンプル

最後までご覧いただきありがとうございます。  
ご不明な点などございましたらお気軽に  
ご相談下さい。



**SAGAS** サガス