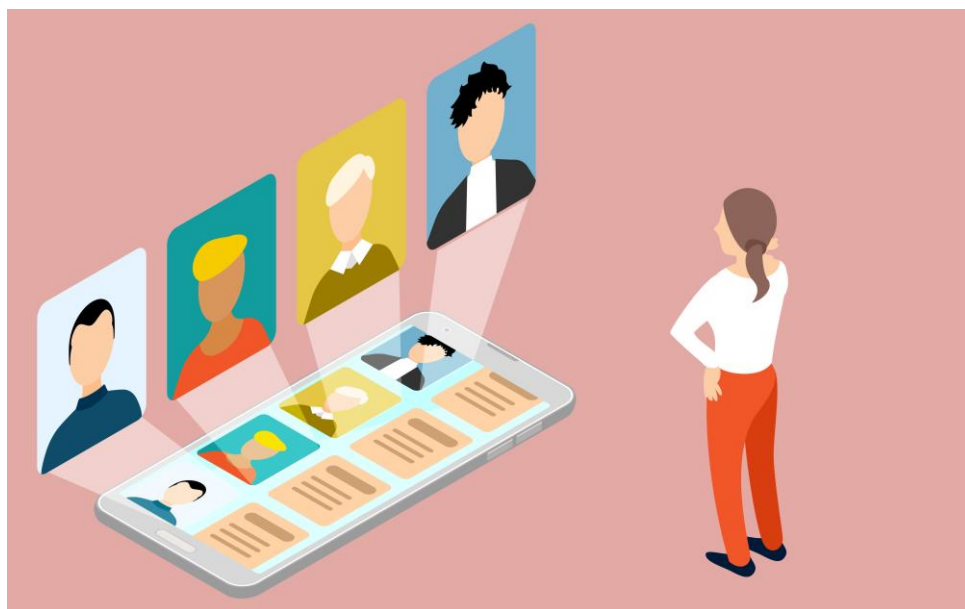


**5割以上が将来のパートナーを「婚活アプリ」で探していると回答。**

**4割以上が「1～4歳年上のパートナー」が理想と回答。**

**7割以上が「婚活メイク」には“アイメイク”が最も重要と回答。**

～2023年春「婚活」に関する実態調査～



株式会社カティグレイス（本社：東京都台東区、代表取締役 服部 勝高）が展開するコスメブランド「LUMIURGLAS（ルミアグラス）」は、2023年2月16日（木）～2月18日（土）に、婚活を行っている、行う予定がある全国20代～40代女性441人を対象に「婚活」に関する意識調査をインターネットリサーチにて実施いたしました。

【ルミアグラス ブランドサイト：<https://lumiurglas.jp/>】

## 【TOPICS】

**5割以上が「婚活サイト・アプリ」で将来のパートナーを探していると回答。**

**4割以上が「1～4歳年上のパートナー」が理想と回答。**

パートナーに求める年収 **「¥500万～¥599万」** が最多回答。

**7割以上が「婚活メイク」には“アイメイク”が最も重要と回答。**

**7割以上がファッション・メイクに取り入れたい「婚活カラー」は“ピンク”と回答。**

◆引用・転載時のクレジット表記のお願い◆

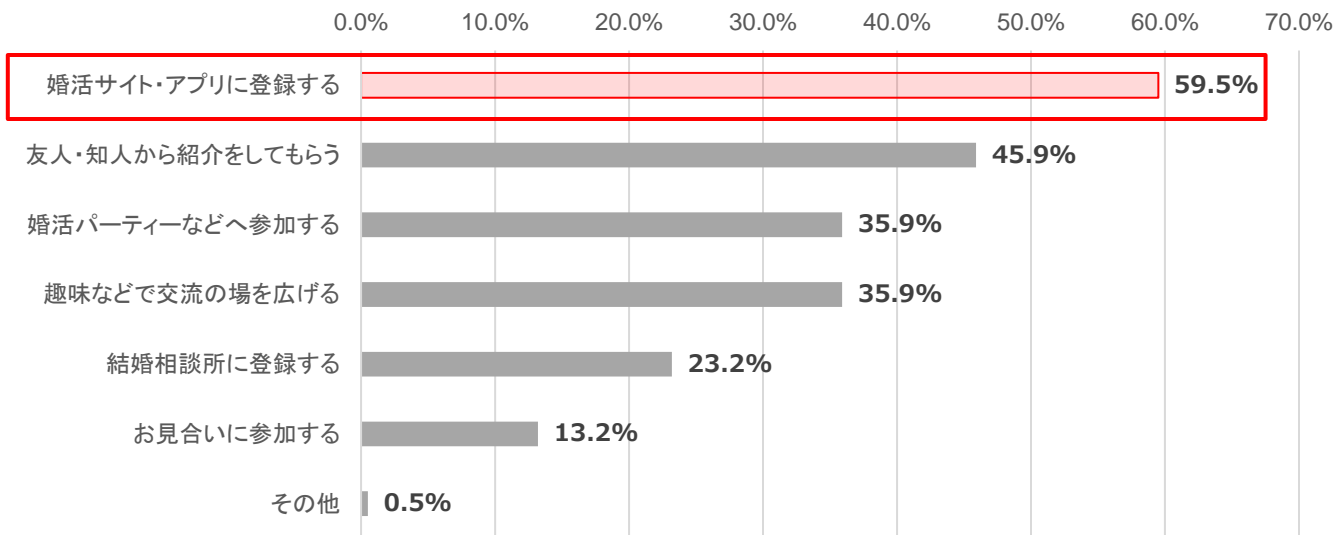
本内容の転載にあたりましては、「ルミアグラス調べ」クレジットを付記の上ご使用いただきますよう、お願い申し上げます。

## 調査背景

長かった冬も徐々に終わりが見え始め、春になれば様々な出会いが増えるこの季節に、将来のパートナー探しに意識が向かう方もいらっしゃるのではないのでしょうか。そこで、婚活を行っている、行う予定がある全国20～40代女性441名を対象に、「婚活」に関する意識調査を行いましたのでお知らせいたします。

### 【設問Q1】 n= 441 (複数回答)

あなたはどのような婚活を行っている・今後行う予定があるか教えてください。

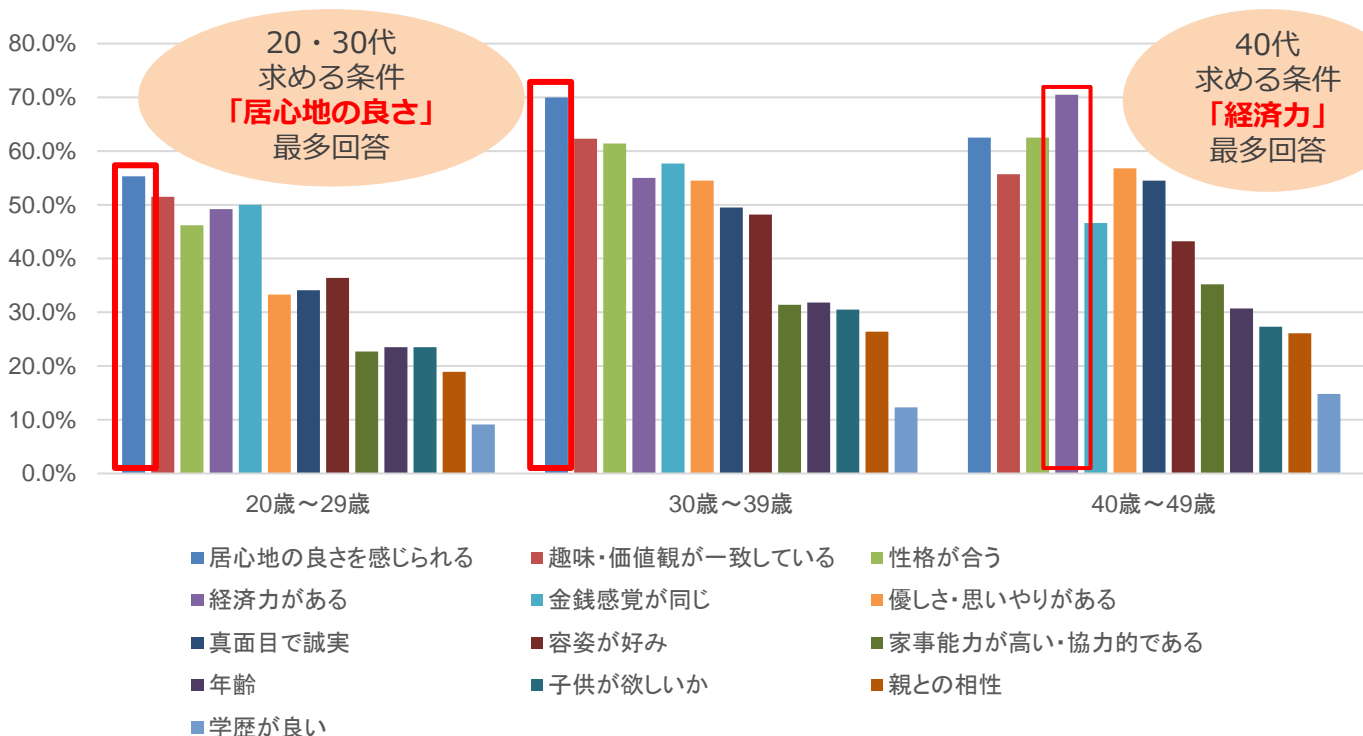


### 2023年の婚活は、「サイト・アプリ」が主流

婚活を行っている・行う予定がある女性にどのような婚活をしているか調査した結果、「婚活サイト・アプリ」への登録が最も多い結果となりました。コロナにより飲み会などの機会が減少したことなどをきっかけに、オンライン上へ交流の機会を求める方が増加したことが推察されます。

### 【設問Q2】 n= 441 (複数回答)

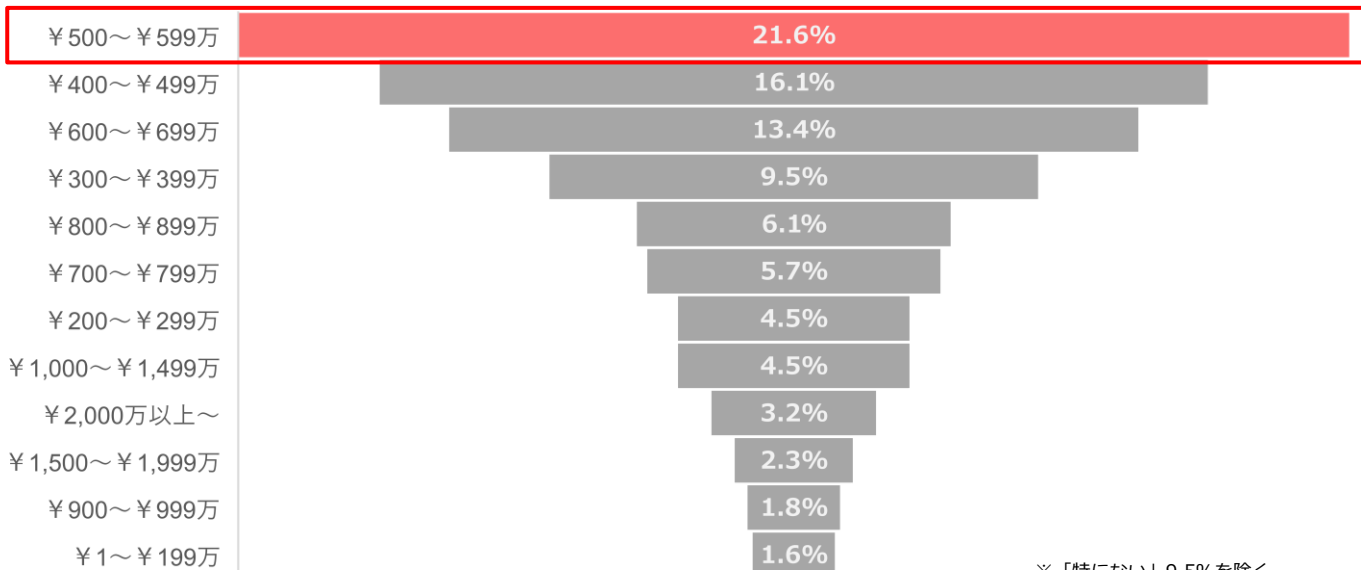
将来のパートナーに求める希望条件を教えてください。



### 将来のパートナーに求める条件。年代による傾向差アリ

婚活を行っている・行う予定がある女性に将来のパートナーへ求める条件を調査した結果、20代・30代では「居心地の良さ」を回答する方の割合が最も高かったのに対し、40代では「経済力」と回答する割合が最も高い結果となりました。年齢を重ねるにつれて、生活環境・将来設計の変化がパートナーに求める条件に影響していることが推察されます。

【設問Q3】 n= 441 (単一回答)  
 将来のパートナーに求める希望の年収を教えてください。

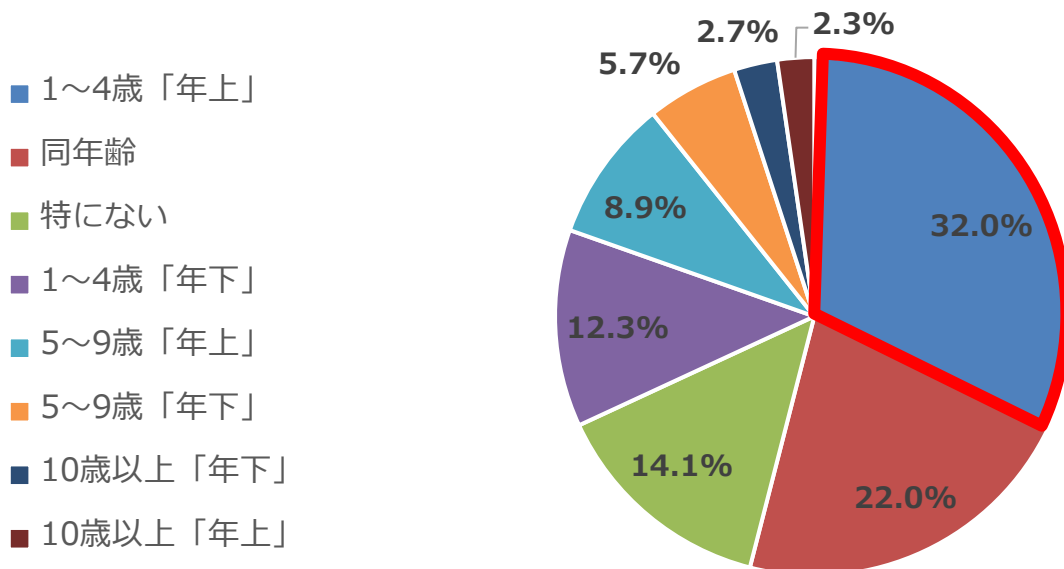


※「特にない」9.5%を除く

### パートナーの希望年収は¥500～¥599万が最多回答

婚活を行っている・行う予定がある女性に将来のパートナーへ求める希望年収を調査した結果、¥500万～¥599万と回答した方の割合が最も多い結果となりました。共働き世帯が増えている中で、パートナーには¥500万～¥599万の安定した年収があれば一定の生活水準を保てると思う方が一定数いるのかもしれない。

【設問Q4】 n= 441 (単一回答)  
 パートナーとの理想の年齢差を教えてください。

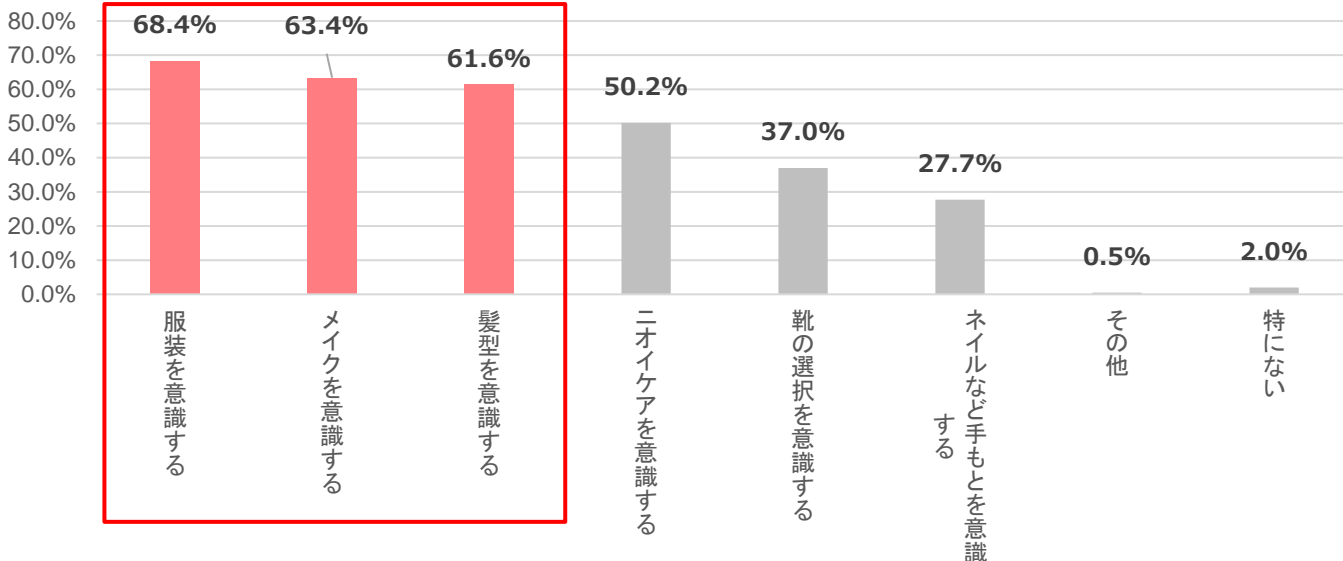


### 婚活女性の3割が将来のパートナーは1～4歳年上が理想と回答。

婚活を行っている・行う予定がある女性に将来のパートナーとの理想の年齢差を調査した結果、約3割が1～4歳「年上」が理想と回答。次いで、「同年代」が2割を占める回答となりました。人生経験があり包容力があるイメージの「年上」と価値観が合い、安心感があるイメージの「同年代」を理想と考える方が一定数いることが推察されます。

【設問Q5】 n=441（複数回答）

あなたが相手方と初めてお会いする時に、ご自身の外見に関して意識することを教えてください。

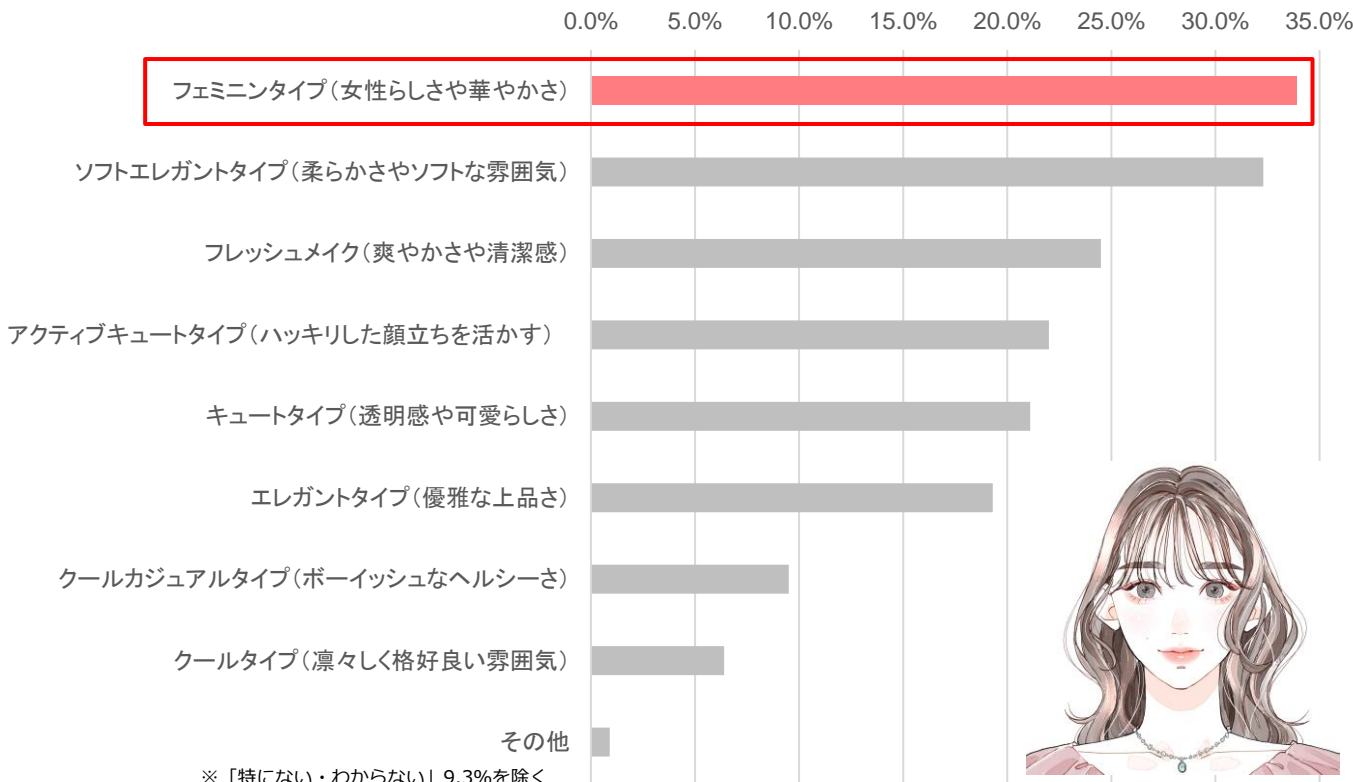


**初対面は、自身の「服装」「メイク」「髪型」への外見を意識**

婚活を行っている・行う予定がある女性に相手方との初対面の際に、ご自身の外見に対して意識する箇所として、6割以上の方が「服装」「メイク」「髪型」への外見を意識していることが判明しました。全身を総合的に整えて初対面を迎える方が多くいる傾向があるようです。

【設問Q6】 n=441（単一回答）

あなたが相手方と初めてお会いする時に、ご自身の外見に関して意識しているタイプを教えてください。

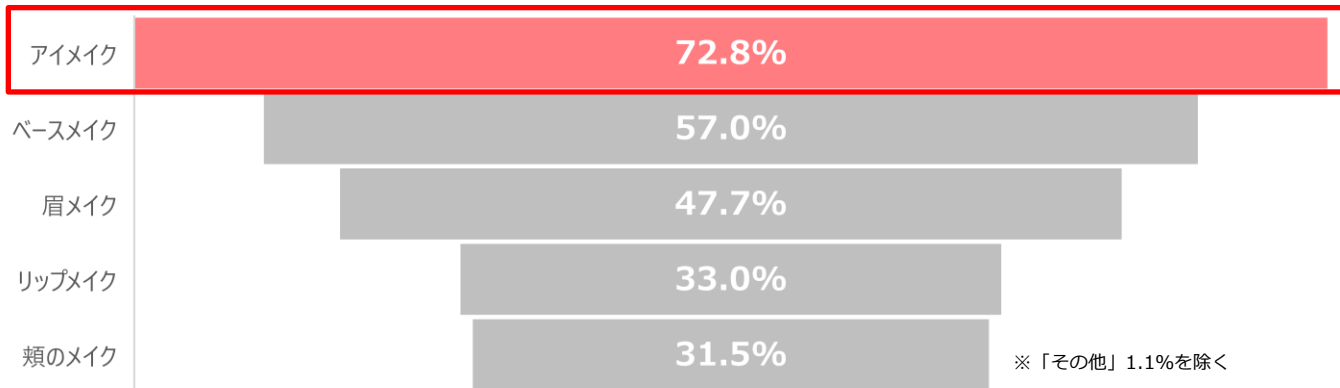


**婚活女子が意識する外見のタイプ「フェミニン系女子」が最多**

婚活を行っている・行う予定がある女性に相手方との初対面の際に、ご自身の外見に対して意識するタイプとして、約3割以上が女性らしく華やかな印象の“フェミニン系”を意識していることが判明しました。次いで意識している印象タイプの傾向から「女性らしさ」「柔らかさ」「清潔感」を外見の印象として重要視していることが推察されます。

【設問Q7】 n=274 (複数回答)

あなたが相手方と初めてお会いする時に、重要視しているメイク箇所を教えてください。

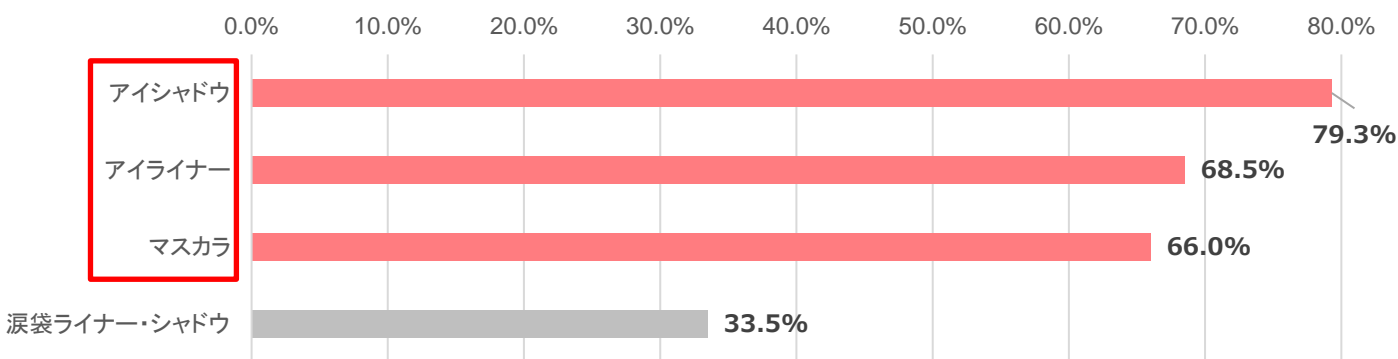


### 7割以上が「婚活メイク」は“アイメイク”を重要視している。

婚活を行っている・行う予定がある女性に相手方との初対面の際に、重要視するメイク箇所として7割上の方が「アイメイク」と回答。マスク生活の中で、常に見える部分である「目元」のメイクを重要視している結果となりました。

【設問Q8】 n=274 (複数回答)

あなたが相手方と初めてお会いする時に、重要視しているアイメイク箇所を教えてください。

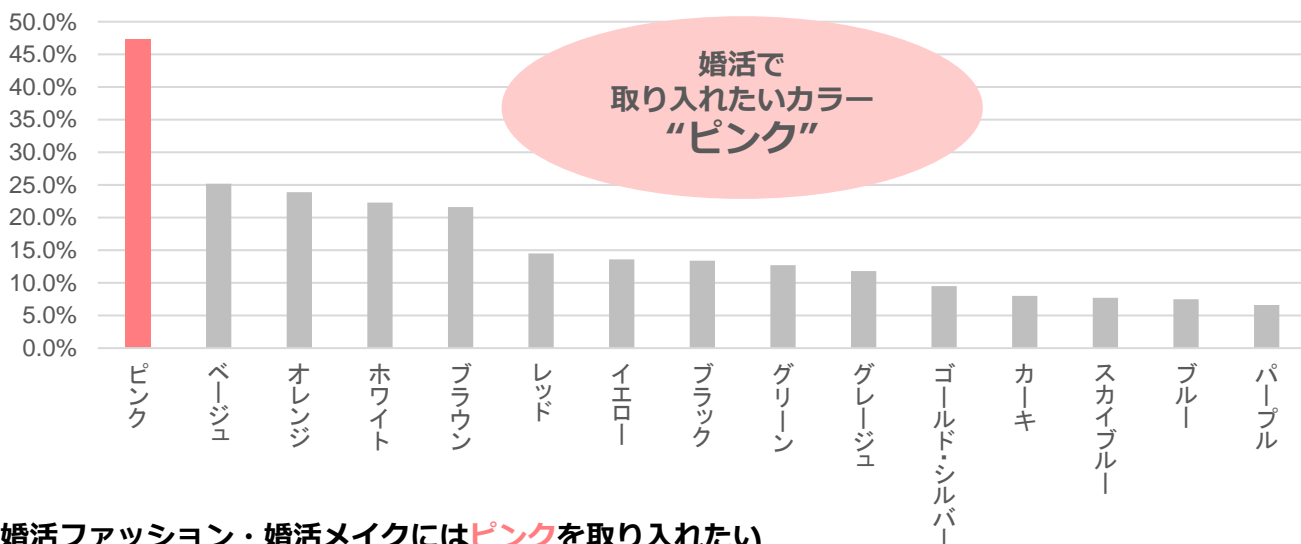


### 「婚活アイメイク」はアイシャドウ・アイライナー・マスカラを重要視。

婚活を行っている・行う予定がある女性に相手方との初対面の際に、重要視するアイメイクとして「アイシャドウ」「アイライナー」「マスカラ」と多数回答。一方、涙袋ライナーは3割の回答率に留まりました。

【設問Q9】 n=441 (複数回答)

あなたが相手方と初めてお会いする時に、ファッションやメイクに取り入れたいカラーを教えてください。



### 婚活ファッション・婚活メイクにはピンクを取り入れたい

婚活を行っている・行う予定がある女性に相手方との初対面の際に取り入れたいカラーとして、全体の4割以上が「ピンク」と回答。女性らしく華やかな印象のピンクは年代を問わず普遍的な人気があるカラーであることが推察されます。

新たな出会いのサポートに。ルミアグラスからピンクブラウンのアイライナーが誕生。



特設ページ：<https://lumiurglas.jp/pages/l10>

【商品名】ルミアグラス スキルレスライナー 10. ピンクヘイズブラウン  
【メーカー希望小売価格】1,650円（税込）

数量限定

“この瞬間を、咲き誇ろう” ピンクヘイズブラウン新登場。



## 目元に自然な温もりを与える スモーキーなピンクブラウン

ブラウンをベースに、かすみのようにくすませた淡いピンクブラウン。ふんわりとしたヌーディーカラーで、儚げでアンニュイな空気感をまとうせて。



### ～辿りついたのは、ありのままにいられるピンクブラウン～

パール調のやさしいピンクに、マイルドなブラウンベージュが溶けていく。少しだけくすませたヌーディーカラーは、肌に馴染みすぎる事なく、その人が持つ目元の魅力を引き立てます。どんな表情も気分も受け入れてくれる、可愛いだけじゃないピンクブラウンがデビュー。



## LUMIURGLAS

Skill-less Liner

ルミアグラス スキルレスライナー 01~10 (全10色)

価格：各色¥1,650 (税込)

【商品名】 ※写真上段左から

- ・ **ルミアグラス スキルレスライナー 01. パーフェクトブラック**  
まなざしを引き立て、クリアな印象に。艶やかな発色と、吸いこまれるような深みを両立させた理想のブラック。
- ・ **ルミアグラス スキルレスライナー 02. ローストブラウン**  
焙煎されたコーヒー豆のようなビター感あふれるブラウン。ブラックに近くほどよいダークブラウンで、温もりと凛々しさを。
- ・ **ルミアグラス スキルレスライナー 03. チェスナットブラウン**  
マロンのように、優しくまろやかなブラウン。肌に溶け込むような、ナチュラルで抜け感のある雰囲気。
- ・ **ルミアグラス スキルレスライナー 04. テラコッタブラウン**  
肌の色になじみながら、さりげなく主張する赤みの強いブラウンで、目元にハイセンスな遊び心をプラス。
- ・ **ルミアグラス スキルレスライナー 05. サンドブラウン**  
目元を明るくする、ハイタリティー溢れたイエローブラウン。上品でありながら、どこか親しみやすく聡明な印象に。
- ・ **ルミアグラス スキルレスライナー 06. ルージュバーガンディ ※数量限定**  
華やかさと血色感を目元にもたらず、まるでルージュのようなバーガンディ。気品あふれるセンシユアルなまなざしへ。
- ・ **ルミアグラス スキルレスライナー 07. スモアグレージュ**  
透明感のあるグレーに、マシュマロとチョコレートが溶け合うような柔らかなグレージュ。さりげない立体感をつくりながら軽やかに映える瞳を演出。
- ・ **ルミアグラス スキルレスライナー 08. ヘーゼルカーキ ※数量限定**  
ブラウンとカーキが重なり合った、繊細なトーンのヘーゼルカラー。瞳にクリアな輝きをプラスし、洗練されたノブルなイメージへ。
- ・ **ルミアグラス スキルレスライナー 09. トワイライトパープル ※数量限定**  
夜が明けていく空のように、コントラストが美しいパープル。肌を明るくみせ、優雅で自信に満ちていくオーラを。
- ・ **ルミアグラス スキルレスライナー 10. ピンクヘイズブラウン ※数量限定**  
ブラウンをベースに、かすみのようにくすませた淡いピンクブラウン。ふんわりとしたヌーディーカラーで儚げにアンニュイな空気感をまとうせて。



## 1. 理想の描き心地

『空気圧制御機構』が空気圧を最適に制御し、インクを筆先にスムーズに供給。目尻までかすれずに、みずみずしく描け、液漏れもしっかり防止。



## 2. ライン崩れを防ぐ

アイライン崩れを引き起こす5つの原因「水、涙、汗、皮脂、摩擦」から守る独自処方『EX5ブロックインク®』を開発。すぐに乾いて密着し、落ちずに長時間キープ。(当社調べ)そして、こすらなくても、お湯で簡単にすると落とせるため、目もとへの負担も軽減。



## 3. メイクをしながら贅沢ケア

14種類\*の美容液成分配合。天然由来フラワーセラムをはじめ、目元をケアする美容液エッセンスを贅沢に配合。メイクをしている時も、していない時も美しく。毎日のアイライナーが、未来の肌まで優しくケアします。

(\*8種の天然由来フラワーセラム、リピジュア®(※1)、ヒアルロン酸Na、サクシノイルアテロコラーゲン、パンテノール他) ※全て保湿成分

(※1) リピジュア® (ポリクオタニウム-51) 日油株式会社の登録商標です。



## 4. こだわりの濃密高発色

アイシャドウやファンデーションを塗った上からでもしっかり発色。時間が経っても薄くならず、描いた瞬間の美しいアイラインが持続します。

LUMIURGLAS (ルミアグラス) とは

# LUMIURGLAS

～Absolute beauty その上質を、すべてのひとの常識に。～

「誰か」ではなく、他ならぬあなた自身が、鏡に映った自分を「キレイだ」と思えること。

その自信こそが、内面から溢れ出る美しさとなって、あなたを輝かせつづけるから。めざしたのは、他人や流行にながされないあなただけの美の絶対軸を描くにふさわしいクオリティ。【LUMIURGLAS (ルミアグラス)】が上質を、すべてのひとの常識に変えていきます。

ルミアグラス 公式オンラインストア : <https://lumiurglas.jp/>

販売店舗：全国のバラエティショップ・一部ドラッグストア (マツモトキヨシ・ココカラファイン など)

お取り扱い店舗の詳細はこちら ▶ <https://lumiurglas.jp/pages/shoplist>

※一部、お取り扱いのない店舗もございます。

報道関係の方からの  
お問合せ先

株式会社カティグレイス  
広報担当：村上  
TEL 03-6240-9595  
FAX 03-6240-9593  
[info@kathigrace.com](mailto:info@kathigrace.com)

お客様からの  
お問合せ先

東京都台東区三筋2-20-10  
<https://lumiurglas.jp/>  
カティグレイス お客様相談室  
0120(55)1322 (平日10:00~17:00)