

## Xperia™ × 初音ミク コラボスマートフォン 「Xperia™ feat. HATSUNE MIKU」予約詳細発表！ 8月30日(金)20時よりWEB限定 抽選先行予約、 9月8日(日)ドコモショップ店頭予約開始！

株式会社NTTドコモは、2013年9月に39,000台限定で発売するXperia™と初音ミクが初めてコラボレーションしたスマートフォン「Xperia™ feat. HATSUNE MIKU」を、8月30日(金)20時より予約サイトにて10,000台限定のWEB限定抽選先行予約、また、9月8日(日)ドコモショップ開店時間から店頭での予約を開始いたします。

WEB限定 抽選先行予約は、8月30日(金)20時～9月3日(火)10時までの間に受付し、翌日4日(水)9時頃から順次抽選結果が発表されます。店頭での予約は、全国のドコモショップで9月8日(日)開店時間から開始され、各店舗、受付上限数に達し次第、終了致します。

また、ドコモのスマートフォンラウンジにて8月9日(金)より実施し多くのお客様にご覧頂いている「Xperia™ feat. HATSUNE MIKU」の先行展示がリニューアルし、8月23日(金)より、透過型ディスプレイを使用した特別展示となります。実機と映像が組み合わさった演出をご覧いただける透過型ディスプレイでは、実際に搭載される壁紙が投影され、より「Xperia feat. HATSUNE MIKU」の世界観をお楽しみいただけます。透過型ディスプレイによる特別展示は9月2日(月)までとなっております。

さらに、現在WEB限定で公開されているスペシャルムービーのTVCMオンエア及び渋谷の109フォーラムビジョン、Q'sEYE、MightyVisionSHIBUYA(わかさ生活チャンネル)での放映が決定いたしました。こちらも期間限定の公開となりますので、この機会をお見逃しなくご覧ください。

今後も、「Xperia™ feat. HATSUNE MIKU」に関する最新情報は、スペシャルサイト(<http://dx39.net>) や公式SNSを通じてお知らせしてまいります。

※「Xperia」は、Sony Mobile Communications ABの商標または登録商標です。



## 【予約詳細】

<先行予約(抽選)会>

- 受付場所 マジカルミライ2013 ミライエリア内ソニーブース
- 受付時間 8月30日(金) 10:00 ~ 17:30
- 抽選結果発表 8月30日(金) 18:00
- 対象台数 100台

※詳細はスペシャルサイト(<http://dx39.net>)をご覧ください。

※ご当選された場合、購入するドコモショップをご指定いただきます。購入される店舗をあらかじめご決定の上、ご来場ください。

※「初音ミク マジカルミライ2013」には別途、入場券が必要となります。詳しくは「初音ミク マジカルミライ2013」のホームページをご覧ください(<http://s.mxtv.jp/magicalmirai2013/>)

<WEB限定 抽選先行予約>

- 受付期間 8月30日(金) 20:00 ~ 2013年9月3日(火) 10:00
- 抽選結果発表 9月4日(水)9:00~順次発表
- 対象台数 10,000台
- 予約受付サイト スペシャルサイト(<http://dx39.net>)内リンクより (8月30日20:00以降公開)

※詳細はスペシャルサイト(<http://dx39.net>)をご覧ください

<ドコモショップ店頭予約>

- 受付期間 9月8日(日)開店時間~  
※各店舗の受付上限数に達し次第、終了します。
  - 受付場所 全国のドコモショップ
- ※詳細はスペシャルサイト(<http://dx39.net>)をご覧ください

## 【透過型ディスプレイ展示】

ドコモスマートフォンラウンジ限定で、実機と映像が組み合わさった演出をご覧いただける透過型ディスプレイを使用した特別展示を実施。

- 展示会場 ドコモスマートフォンラウンジ
- 展示日程 8月23日(金)~9月2日(月)
- 店舗所在地 東京・梅田・神戸・京都・福岡・札幌 (<http://www.dcm-spl.com/>)



※透過型ディスプレイによる投影イメージ画像です。中心に配置される実機と周りの映像が組み合わさった演出をご覧いただけます。

## 【スペシャルムービー TVCM・渋谷スクランブル交差点ビジョン詳細】

- ムービータイトル Xperia feat. HATSUNE MIKU“Inspire”篇
- 概要 ヒトは好きなものを見つけると、心が軽やかになる。ヒトは見つけてもらえると、もっとクリエイティブになれる。お互いをインスパイアし、勇気づけていくために。「つながる、見つける、感じる。」Xperia feat. HATSUNE MIKU は、Xperiaと初音ミクのコラボレーションで、みんなの可能性を応援していきます。楽曲は、tilt-sixの新曲「overwriter」を起用。  
このムービーはスペシャルサイト(<http://dx39.net>)でも閲覧可能です。

■CMオンエア情報 下記、各放送時間内にて、120秒CMが一回放映予定。

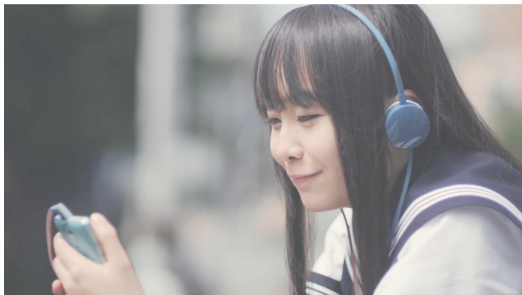
8/24(土)23:00-25:00 北海道テレビ  
8/25(日)18:30-19:00 TBSテレビ系列28局  
8/26(月)22:00-22:54 BS TBS  
8/26(月)23:00-25:00 毎日放送  
8/26(月)24:00-26:00 テレビ朝日  
8/28(水)23:00-25:00 北海道放送  
8/29(木)23:00-25:00 名古屋テレビ  
8/29(木)23:00-23:30 BS TBS

※番組編成により、放送時間が変更になる可能性があります。

※上記、放送局・エリア内のみでの放送になります。

■【渋谷】109フォーラムビジョン、Q'sEYE、MightyVisionSHIBUYA(わかさ生活チャンネル)

8/25(土)～8/31(日) 18:00～24:00、1時間おきに120秒CMが1回放映予定。



-本件に関するお問い合わせ先-

Find Your MIKU Project PR事務局(株イニシャル内) 担当:林・鈴木

TEL:03-5572-6062 FAX:03-5572-6065 E-mail:miku-project@vectorinc.co.jp

※本リリースをお送りさせて頂いている皆様の個人情報は、株式会社ベクトルの個人情報保護方針に基づいて、厳重に管理させて頂いております。今後、弊社からのニュースリリースの配信を希望されない方は、恐れ入りますが [privacy@vectorinc.co.jp](mailto:privacy@vectorinc.co.jp) までご連絡をお願い致します。