

文化交流展室 トピック展示

竈門神社肇祀 1350 年記念

山の神々－九州の霊峰と神祇信仰－

開催のご案内

平素から九州国立博物館をご支援いただきまして、誠にありがとうございます。

文化交流展室では、
10月22日（火）から12月1日（日）まで

トピック展示『^{かまど}竈門神社^{ちょうし}肇祀 1350 年記念

山の神々－九州の霊峰と神祇信仰－』
を開催いたします。

九州の山岳信仰の至宝が一堂に！

九州には、英彦山、宝満山、求菩提山、背振山、阿蘇山など、古い歴史を持つ霊山が数多くあります。

本展覧会では、太宰府の霊山である宝満山の山麓に鎮座する竈門神社のはじまりから 1350 年にあたることを記念し、神道、仏教、民間信仰などが複雑に結びつきながら発展してきた山岳信仰の歴史を、数々の文化財とともに振り返ります。

山登りが2倍楽しくなる展覧会です。

中高年や若い女性の間で、登山がブームを呼んでいます。山に登って自然を満喫するだけでなく、その山の歴史や文化を知れば、山登りはもっと楽しくなることでしょう。ぜひ、山好きの方にも観ていただきたい展覧会です。

記

1 期間 平成25年10月22日（火）～12月1日（日）

2 場所 2会場で開催します

九州国立博物館4階 文化交流展示室 関連第9室

【観覧料】一般 420 円（210 円）、大学生 130 円（70 円）、高校生以下・18 歳未満および満 70 歳以上の方は無料

※（ ）内は 20 名以上の団体料金です。

※特別展「尾張徳川家の至宝」の半券でもご覧いただけます。

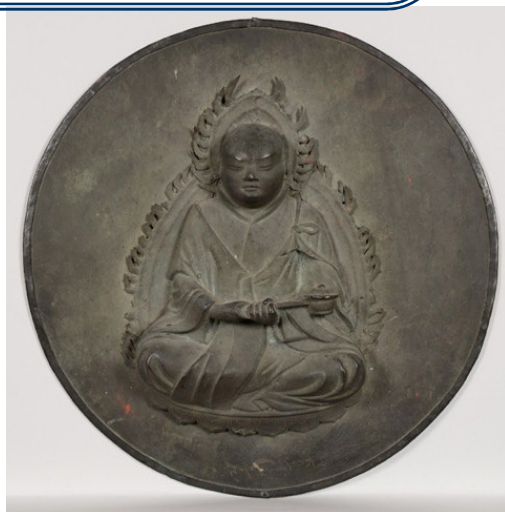
太宰府天満宮宝物殿

【観覧料】一般 400 円（200 円）、高大生 200 円（100 円）、小中学生 100 円（50 円）

※（ ）内は 30 名以上の団体料金です。

3 主催 太宰府天満宮、竈門神社、九州歴史資料館、九州国立博物館

4 後援 日本山岳修験学会



<重要文化財>

彦山三所権現御正体(天忍穂耳命像)

鎌倉時代・13世紀 / 福岡県・英彦山神宮蔵

主な展示作品（九州国立博物館）



<熊本県指定重要文化財>

十一面観音立像

平安時代・12世紀 / 熊本県・千光寺観音様氏子会蔵



<諫早市指定文化財>

不動三尊像

平安時代・12世紀 / 長崎県・多良岳伝来
展示期間：11月6日～12月1日



<福岡県指定文化財>

狛犬像

永禅作 / 室町時代・15世紀 / 福岡県・竈門神社蔵



<福岡県指定文化財>

高良大社画縁起(第二幅 社頭図)

江戸時代・17世紀 / 福岡県・高良大社蔵

ミュージアムトークのご案内

- 11月6日（水） 15:00～15:30
ミュージアムトーク「山の神々」
講師：酒井芳司（当館主任研究員）
場所：文化交流展示室関連第9室
当日受付（先着順） / 無料（参加は無料ですが、文化交流展の観覧料が必要です）

【作品に関するお問い合わせ】 九州国立博物館 展示課 酒井 TEL:092-929-3298

【取材に関するお問い合わせ】 九州国立博物館 広報課 山下 TEL:092-929-3272