



神奈川県唯一の「村」に新たな名産品を。こだわり外食事業者による“6次産業化”への挑戦 料理人が理想の地鶏を育てる「山路ファーム」設立

神奈川県を中心に給食・弁当事業を展開する株式会社山路フードシステム（神奈川県 大和市、代表取締役社長：松井 大輔、以下「山路グループ」）では、自社店舗で提供する食材にこだわり続けた結果、時期やルートに品質を左右されない方法として、「自らが生産者になる」ことを決意し、こだわり育成鶏舎「山路ファーム」を設立しました。山路ファームは、料理人による食材品質にこだわった、畜産加工販売サービス一体型の6次産業化モデルです。

鶏ファーストの育成方法による最高の鶏肉品質、丹沢のレストランで味わう地鶏の本来の味、家庭でもその味を再現できる美味しいお土産を、山路ファームを中心に展開していきます。



神奈川県唯一の「村」の名産品を作り、雇用問題を解決したい。

山路ファーム・丹沢滋黒軍鶏 開発の背景・想い

神奈川県西部にある清川村は丹沢地区の中にある自然豊かな神奈川県唯一の「村」です。

丹沢山系のブナ林によって生まれる清らかな水や、豊かな自然環境は鶏にとって最高の環境と言えます。この自然を生かしながら、神奈川県独自の新しい名産品を作りたいと考えたのが、この土地で地鶏生産事業を始めようと考えたきっかけです。新しい名産品づくりのために「丹沢滋黒軍鶏」という新しい地鶏ブランドも立ち上げました。

将来的にはこの事業を拡大することにより、過疎に近づいている清川村の雇用問題を解決したいと考えています。

山路ファーム 設立の経緯とこだわり

1. 最高の食材入手方法としての「ひとり6次産業化」

山路グループは、神奈川県を中心に品質にこだわった飲食店舗を10店舗を運営しています。日々仕入れる食材は当たり・外れがあり、1年を通して安定した品質が確保できないのが事実です。また、良い食材も段々と品質が変わってしまい、お客様に安定して美味しい味を提供し続けられないのが悩みでした。

ある日、食材開拓先として鹿児島県に見学に行った際、農家の方がその場で絞めた鶏を食べ、あまりの美味しさに感動し、外食事業者の最高の食材入手方法としての3次産業の企業が1次2次産業もすべて行う「ひとり6次産業化」にたどり着きました。





2. 独自地鶏ブランド「丹沢滋黒軍鶏」

山路ファームでは、丹沢滋黒軍鶏というブランドの地鶏を育てています。これは「かながわ鶏」という神奈川県独自の地鶏品種です。

この品種の特長は、軍鶏らしい肉のしなやかな弾力性と、赤身肉のような後を引く旨みがあることです。この品種の味を引き出す育て方により、一層味わい深くしています。

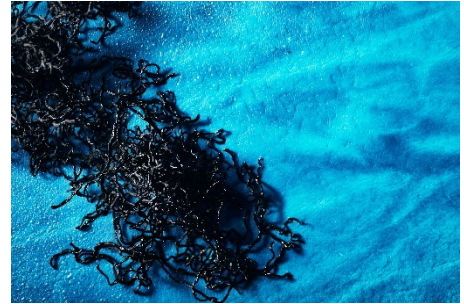
現在ではあまり認知度が高くなく、生産方法も確立していない「かながわ鶏」ですが、丹沢滋黒軍鶏の認知拡大により、全国でのブランド認知向上を目指します。

3. 「鶏ファースト」の育成による”ほんものの鶏の味”

山路ファームでは、最高の品質・味を実現するために「鶏ファースト」のこだわり育成方法を行っています。

鶏の育成では通常、抗生物質を与えるのが一般的ですが、当ファームでは、完全無投薬で飼育しています。エサには米ぬか、とうもろこしを中心にした自家製の発酵飼料に、三浦半島のミネラル豊富なひじきを加えて与えています。また、飲み水にも丹沢山系からくみ上げた天然地下水を与え、鶏を健康に成育することにこだわっています。

また、鶏舎内では1㎡あたり4羽以下という羽を十分に伸ばすことできるスペースで平飼いをしています。アニマルウェルフェアの考えから、足などに怪我を負った鶏でも、他の鶏と隔離し補強ベッドに乗せて餌を食べられるようにするなど、できる限り鶏に寄り添う成育をしています。命をいただく我々にとって、こうした姿勢は大切であると考えています。



山路グループ直営店舗 宮ヶ瀬湖畔「Cafe WILD CHICKEN」

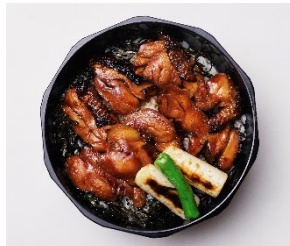
丹沢滋黒軍鶏の”ほんものの味”を体験できる店舗・商品

山路ファームは、宮ヶ瀬湖の畔、宮ヶ瀬湖畔園地内でCafe WILD CHICKEN (カフェ ワイルドチキン) を運営しています。親子丼、鶏塩ラーメンを中心に丹沢滋黒軍鶏の”ほんものの味”を存分に味わって頂け、観光客や地元の方々に好評です。

また、丹沢滋黒軍鶏の”ほんものの味”や感動体験を、お家に帰ってもそのまま再現できるように、独自の冷凍技術を活用した商品開発を行っています。これにより、料理人の味を簡単に家庭でも食べられるようにしています。



Café WILDCHICKEN 外観



しゃも重御膳 1,580円(税込)



じぐろ親子丼 1,320円(税込)



じぐろラーメン 1,150円(税込)

山路グループ直営店舗

「Cafe WILD CHICKEN (カフェワイルドチキン)」

所在地：〒243-0111 神奈川県愛甲郡清川村宮ヶ瀬951-3

宮ヶ瀬湖畔園地内 水の郷交流館