

SUPER GT 開幕直前！ニューマシンのテスト走行は必見！
3 月 15 日(日)・16 日(月)「SUPER GT 公式テスト」を開催！
「2026 年 SUPER GT 第 2 戦」の前売観戦チケットをお持ちのお客様は入場無料！



富士スピードウェイは、**3 月 15 日(日)・16 日(月)**に「**SUPER GT 公式テスト**」を開催します。

ゴールデンウィークの第 2 戦を前に、最新マシンの走りをいち早くチェックできる絶好の機会です。午前中の走行後には「ピットビューイング」としてピットロードを無料開放。今季のニューマシンやドライバーを間近に体感いただけます。さらに走行終了後には、マイカーでレーシングコースを走れる「体験走行」もご用意。場内は無料シャトルバスで移動でき、ホテルやウェルカムセンターを含め 1 日たっぷり満喫いただけます。

入場料は大人 3,500 円、中学生以下は無料です。なお、第 2 戦の前売観戦券や各種アニュアルパスをお持ちの方は入場無料（駐車料別）となります。詳細は公式サイトをご参照ください。

公式サイト：<https://fujispeedway.jp/event/2026-sgt-officialtest>



■ SUPER GT 公式テスト

- 実戦シミュレーション
- 性能調整のデータ収集
- 最新マシンをチェックできる機会

公式テストは、開幕戦を前にチームがマシンのセットアップやピット作業の練習を行う「本番さながらのリハーサル」です。全マシンがフェアに戦えるよう、性能バランスを整えるための重要なデータ収集も行われます。また、激戦が予想される今季の最新マシンを本番前にいち早くチェックできる貴重な機会でもあり、パドック開放などレース本番よりも間近にその迫力を体感できる特別な場となっています。



■ 参加型コンテンツ

- 次チエカ・ろにチエカ卒業パーティー

3月14日(土)18:00よりレストラン CRANE Gardenにて開催決定！

▶ 公式サイト： <https://fujispeedway.jp/event/b43y2uuqk>

富士スピードウェイの魅力を長年にわたり発信し続けてきた「次チエカ（松田次生氏）」と「ろにチエカ（ロニー・クインタレッリ氏）」が、2026年3月をもってチエカレンジャーを卒業します。

これまでの感謝を込めて、SUPER GT 公式テスト前日の3月14日(土)に、チエカレンジャーとファンの皆様が直接触れ合える特別なイベントを開催いたします！



● ピットビューイング

各チームのニューマシンをじっくり見たい！ファン必見の名物イベント「ピットビューイング」！

ピットレーンに入場でき、各ピットの様子をご覧いただけます。本イベントでは入場券のみで参加可能！



● 体験走行

マイカーでレーシングコースを走れる富士スピードウェイ名物の体験イベント！

ショートサーキット体験もごさいます



- モビリティ体験

「Skidpad Drift Experience」・「クイック&スムーズ」の2つのイベントを開催！
この機会にぜひ体験して見てください。



- オフロード同乗体験

オフロードコースの急勾配や凹凸を走破する、迫力満点のアトラクションです。
非日常の約 30 度を体感いただけます！



参加型コンテンツの詳細は公式 HP をご確認ください

■ 富士モータースポーツフォレスト ウェルカムセンター・ルーキーレーシングガレージ（無料）

▶ 詳細サイト：<https://fujimotorsportsforest.jp/>

富士モータースポーツフォレストの玄関口、「ウェルカムセンター」。

ここでは、様々な車両の展示や体験を通じて、モータースポーツの“いま”と“未来”に触れていただけます。

また、ルーキーレーシングガレージも併せてご見学いただけます。

営業時間：10:00～17:00



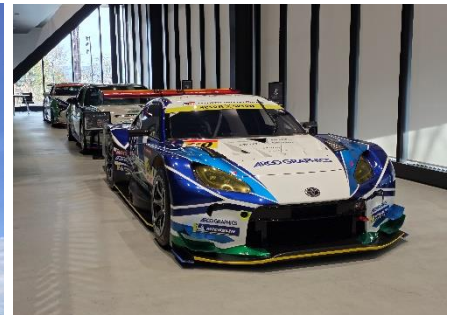
■ シェイドレーシング FUJI ファクトリー（無料）

▶ 詳細サイト：<https://www.shade-racing.com/>

シェイドレーシングがレースで実際に使用したマシン、ドライバー装備品やレースパーツを展示しております。

また、マシンを整備しているメカニックの作業も見ることができ、モータースポーツの世界を身近に感じていただけます。

営業時間：10:00～17:00



■ 高規格キャンプ場「RECAMP 富士スピードウェイ」 予約受付中！

キャンプデビューはサーキットで。家族で楽しむワンランク上のアウトドア。

富士山を望む絶景と、モータースポーツの熱狂が融合した新しいキャンプ場が登場！

ホテルのような内装の「トレーラーヴィラ」や、愛犬とノーリードで過ごせる専用サイト、ヴィンテージ感溢れるコテージなど、設備が充実。テント設営の負担を減らせるなど、家族の時間を最大限に楽しめる「遊べるキャンプ場」です。

▶ 予約サイト : <https://www.nap-camp.com/shizuoka/16477>



■ 『場内シャトルバス（無料）』

▶ 運行時間・経路等詳細 : <https://fujispeedway.jp/event/2026-sgt-officialtest>



以上

【本件に関するお問い合わせ】富士スピードウェイ株式会社 プロジェクト統括部

TEL : 0550-78-1234（本社オフィス） / 03-3556-8511（東京オフィス）