

2022年12月12日

報道関係各位

株式会社東京ドーム

東京ドーム×吉本興業グループによる “演劇と演芸”の新たな拠点となる新劇場の建設を決定 「文の京(ふみのみやこ)」東京・文京区にて2023年12月開業予定

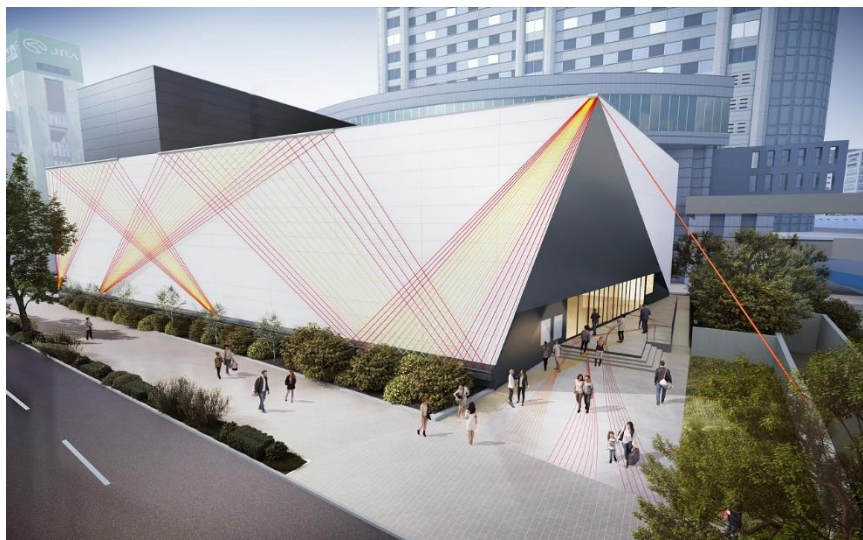
株式会社東京ドーム(所在地:東京都文京区、代表取締役社長 COO:長岡 勤)は、吉本興業ホールディングス株式会社(所在地:大阪府中央区、代表取締役社長 CEO:岡本昭彦)のグループ企業である株式会社LIVE FORWARD(所在地:東京都新宿区、代表取締役社長:内田久喜)と提携し、「東京ドームシティ」内に、新たに劇場(名称未定)を建設することを決定し、本日着工いたしましたのでお知らせします。

新劇場は、JRおよび都営三田線水道橋駅至近の好立地に位置し、ニーズの高い約700席規模の観客席数を予定しています。演劇や演芸等に精通した観客、および制作者双方の目線で設計された劇場設備が、充実した劇場体験をお約束するとともに、オンライン配信にも幅広く対応いたします。また、劇場の運営は、2022年に創業110周年を迎え、劇場運営のノウハウを持つ吉本興業ホールディングスのグループ企業であるLIVE FORWARDが担います。

歴史と文化と緑に育まれた文京区の新たなエンターテインメント発信拠点として、さまざまなエンタメの制作者やパフォーマーの方々に開かれた、かつ新たな創造意欲を刺激するような劇場を目指してまいります。

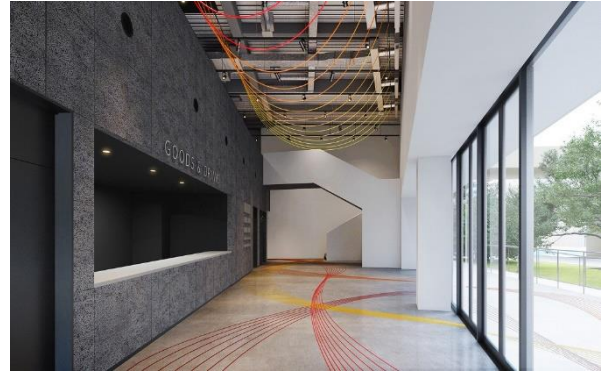
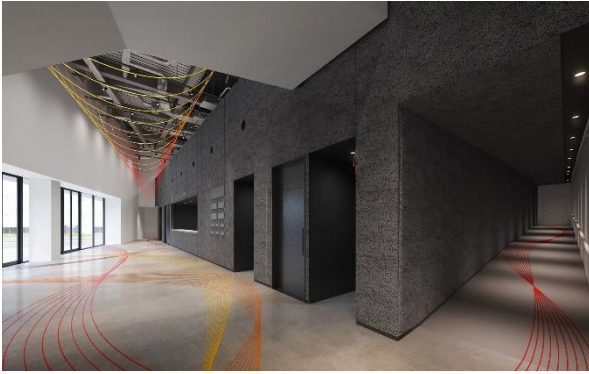
■新劇場 イメージ

○デザインコンセプト:スポットライトに包まれる舞台が作る「感動」「声援」「笑顔」を、内外装ともにカラフルなロープワークをメインに表現し、劇場全体でワクワク感を感じられる演出をしています。



※画像は想定イメージ

○内観



○客席・舞台



※画像は想定イメージ

■新劇場 概要(予定)

○名称: 未定

○HP: <http://tokyodomecity-gekijo.jp/>

○所在地: 東京都文京区後楽1丁目3番53号

○敷地面積: 1,692.49 m²(約 511.98 坪)

○構造・規模: 鉄骨造、地上2階

延床面積 1,754.79 m²(約 530.82 坪)

○席数: 709席(車いす席含む)

○舞台: プロセニウム形式

[舞台間口] 幅 約 12m(7間) × 高さ 約 7m(24尺)

[奥行き] 約 11m(約 6.5間) [スノコ高さ] 約 14m

○設計・施工: 株式会社竹中工務店

○デザイン監修: 株式会社ホシノアーキテクト

○運営: 株式会社 LIVE FORWARD <https://liveforward.co.jp/>

(吉本興業ホールディングス株式会社 グループ企業)

○今後のスケジュール: 2022年12月12日 着工

2023年11月10日 竣工(予定)

2023年12月下旬 開業(予定)

