

2026 年 1 月 29 日

報道関係各位

株式会社東京ドーム
株式会社東京ドームスポーツ

『フィットネスクラブ東京ドーム ららぽーと柏の葉』が開業 「三井ショッピングパーク ららぽーと柏の葉」4 階に 2026 年 3 月 30 日(月)オープン！

プール・トレーニングジム・ゴルフ・ラウンジなどを備えた「フィットネス×サードプレイス」の空間
開業を記念し、お得な入会キャンペーンも実施

東京ドームグループである株式会社東京ドームスポーツ(東京都文京区後楽1-3-61、代表取締役社長:岩瀬 敬之)は、三井不動産株式会社が手掛ける「三井ショッピングパーク ららぽーと柏の葉」4階に、2026年3月30日(月)、総合型フィットネスクラブ『フィットネスクラブ東京ドーム ららぽーと柏の葉』をオープンします。※プールは2026年4月27日(月)にオープン予定

施設内にはプール、トレーニングジム、スタジオ、シミュレーションゴルフ、浴室、サウナ、飲食やデスクワークができるラウンジなどを備えるほか、成人向けの運動プログラムやゴルフレッスンに加え、プール、スタジオのベビーから中学生向けのスクールも開講し、全世代の方々が快適に目的別のフィットネスを行える空間を提供します。

東京ドームグループは、1979年からスイミングスクール事業を展開し、水泳初心者からトップアスリートの育成まで幅広く手掛けるほか、東京都を中心に自治体のスポーツ施設や子育て支援施設の管理運営など、ウェルネス分野で事業を展開してきました。当施設では、これまでのレジャー・スポーツ関連事業で培った実績やナレッジを活かし、柏の葉エリアの皆様様の心身の健康を支えるとともに、地域に新たな活力を提供するウェルネス拠点の構築を目指してまいります。



【施設概要】

- ◎施設名:フィットネスクラブ東京ドーム ららぽーと柏の葉
- ◎所在地:千葉県柏市若柴 175 三井ショッピングパーク ららぽーと柏の葉 4 階
(つくばエクスプレス「柏の葉キャンパス駅」西口前)
- ◎開業日:オープン 2026 年 3 月 30 日(月) ※プールを除く
プールオープン 2026 年 4 月 27 日(月)
- ◎URL:<https://www.tokydome-sports.co.jp/fitness-club-kashiwanoha/>
- ◎施設面積:約 3,400 m²
- ◎営業時間:平日 9:00~22:30/土日祝 9:00~21:00
- ◎休館日:毎月 15 日・30 日・31 日・年末年始、そのほか館に準じる
- ◎料金:登録料 3,300 円(税込)/フィットネス会員(レギュラー会員) 月会費 13,500 円(税込)
そのほか詳細な料金プランは下記サイトよりご確認ください。
<https://www.tokydome-sports.co.jp/fitness-club-kashiwanoha/join/>
- ◎設備詳細:トレーニングジム、スタジオ、プール、シミュレーションゴルフ、浴室、ドライサウナ、ラウンジ、ショップ、サロン、その他各種スクールプログラムなど

FITNESS CLUB
TOKYO DOME
ららぽーと柏の葉

【施設コンセプト】

全世代の方がそれぞれの目的に合わせて快適にフィットネスを楽しめる総合型フィットネスクラブをコンセプトとして、「フィットネス」と「サードプレイス」が融合した空間とサービスを提供します。私たちは、スポーツを通して生まれるお客様との対話やサービスを、快適で洗練された空間や様々なプログラム・スクールなどにより、ここでしか味わえない体験として創出することで、通うことが楽しみになる施設(サードプレイス)を生み出します。そして会員様が身体的、精神的、社会的に良好で満たされた状態(Well-Being)になれる場所を目指してまいります。

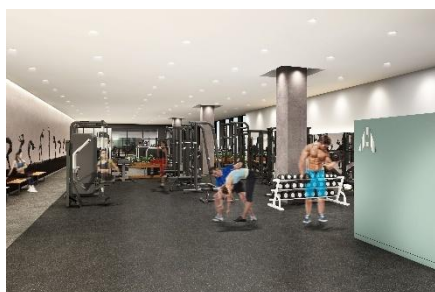
【施設のポイント】



■プール

全 7 レーンの 25m プールで、ベビーから成人までを対象としたスイミングスクールを開講するほか、人気の SUP ヨガやアクアビクスなどのアクアプログラムも実施します。キッズスクール保護者様向けのプール観覧スペース(ギャラリー)を設置し、より近くでお子様の姿をご覧いただけます。

※なお、プールオープン は 4 月 27 日(月)を予定しております。



■ジム

約 450 m² のゆとりある空間にシームレスな 6 つのトレーニングエリアが広がります。パーソナルスペースも充実しており、心地よい集中と高いパフォーマンスを実現します。

- ・カーディオマシンエリア(全 21 台)
- ・ストレングスマシンエリア(全 15 台)
- ・フリーウェイトエリア
- ・ファンクショナルエリア
- ・パーソナルエリア(パーソナル半個室 2 部屋)
- ・ストレッチエリア(5 ブース)



■スタジオ

3 つのスタジオで合計週 160 本以上の多彩なフリープログラムを展開します。

〈スタジオ A(150 m²・定員 23 名)〉

インストラクターによる様々なジャンルのダンスプログラムからコンディショニング系・ヒーリング系を中心としたソフトパフォーマンスプログラムを開催します。

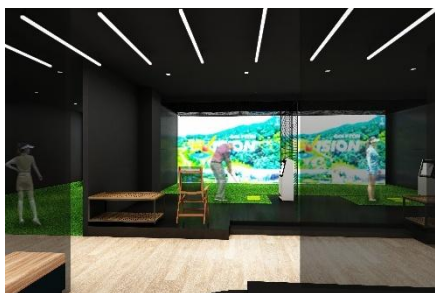
〈スタジオ B(110 m²・定員 12 名 ※バイクプログラムのみ 9 名)〉

世界中で人気を博している RADICAL FITNESS 専用スタジオで、トランポリン・バイク フィットネス・格闘技系エクササイズ・筋コンディショニングなどのアクティブエクササイズを中心としたエキサイティングなワークアウトを開催します。初心者でも気軽に参加できる VR プログラムに加え、当社の認定インストラクターによるプログラムも実施します。

〈スタジオ C(86 m²・定員 大人:5 名、キッズ:定員は教室内容により異なります)〉

リフォーマーを使ったマシンピラティスのグループエクササイズで安全かつ効果的に身体の整い体験を実感してください。

※スタジオ C では、キッズのスタジオスクールも開催します。



■ゴルフ (ゴルフ会員)

ゴルフスクールは成人、ジュニアともに TEAM KAMEPRO 所属インストラクターがスイング解析機を活用して分かりやすく指導します。レンタルクラブ、シューズは無料で貸し出し。お仕事帰りに気軽に通えます。

また、フリーレンジ(シミュレーションゴルフ)としてもご利用できます。

※フィットネス会員の方は有料にてシミュレーションゴルフをご利用いただけます。

※ゴルフジュニア会員は、小学 5 年生～中学生対象



■スクール（スクール会員）

ベビーからジュニア向けのスイミングスクールをはじめ、親子・キッズ・ジュニアスタジオスクール等を展開します。

スイミングスクールでは、東京ドームスポーツにて 40 年以上採用し続けている「ヘルパー法」により、浮力補助具で安全かつ正しい姿勢での上達をサポートします。さらに、五輪選手も活用する「センターマウントシュノーケル」を使用した、東京ドームスポーツが新たに開発したオリジナルレッスンにより、①体幹の安定と水泳姿勢の改善、②キック力の向上と推進力アップを図り短期間でのクロール習得を実現します。また、最新の AI 技術を活用した「PULSEZ（パルセズ）」を採用し、プールサイドや水中に設置されたカメラ映像をタブレット等で客観的に確認することで、お子様の「自ら考え上達する力」を育むとともに、レッスン動画の配信により、ご家族様にもお子様の成長を共有します。

スタジオスクールでは、親子向けのダンスや体操、キッズ向けのダンス・バレエ・体操・空手などをご用意しています。

※スイミングスクール入会申し込みは 3 月 16 日(月)から、スイミングスクールの開始は 5 月 1 日(金)を予定しています。

※PULSEZ はソニーネットワークコミュニケーションズ株式会社の商標です。



■ラウンジ

カウンター席(14 席・全席コンセント付き)やテーブル席、ソファ席など、様々なタイプの座席を約 50 席配置し、軽食やコーヒー等の販売も行います。また、「ネイル&目のリラクゼーションサロン アヴェクトワ」(有料)もご用意し、お客様とスタッフの対話や、お子様のスクールの待ち時間でのご利用、隙間時間のデスクワーク、学校の宿題を行う場所など、会員様のサードプレイスとなる空間をご提供します。

【開業入会キャンペーン】

新店舗のオープンを記念し、初期費用がお得になる「OPEN 入会キャンペーン」を実施します。

◎キャンペーン期間:2026 年 2 月 4 日(水)～2026 年 5 月 13 日(水)

◎入 会 特 典:期間中にご入会いただいた方は、初月月会費と登録料を無料で利用いただけます。

※入会より 4 ヶ月間の在籍が必要となります。4 ヶ月未満の退会は、初月月会費および登録料のお支払いが発生します。

※プールオープンが 4 月 27 日(月)予定のため、フィットネス会員は 3 月・4 月の月会費が無料、5 月以降の会費が初月月会費となります。

※ゴルフ・スクール会員は、4 月以降の会費を初月月会費とします。

※パーソナル会員はレギュラー会費相当の 13,500 円(税込)を初月割引します。

※法人会員とスクール(チアダンス)会員はキャンペーンの対象外となります。

【三井ショッピングパークカード《セゾン》新規入会キャンペーン】

フィットネスクラブ東京ドーム ららぽーと柏の葉経由の入会者限定で、下記の期間、新しく三井ショッピングパークカード《セゾン》に入会された方に最大 4,000 円相当の追加特典をプレゼントします。

◎キャンペーン期間:2026 年 2 月 4 日(水)～2026 年 7 月 31 日(金)

◎入 会 特 典:〈特典①〉MSP ポイント 1,500point + 〈特典②〉キャッシュバック最大 2,500 円

※本特典は専用サイトからのお申し込み限定となります。

※フィットネスクラブ東京ドーム ららぽーと柏の葉入会キャンペーンとは期間が異なりますので、ご注意ください。

《特典①について》・ポイントはカード発行月の翌月にポイントを付与します。
・ポイントの付与までにカードをご解約された場合、ポイント付与の対象外となります。

《特典②について》・カード発行月から 5 ヶ月後の月末までのクレジットご利用金額に対して、最大で特典金額分まで 1 円単位でご請求時にキャッシュバックします。
・三井ショッピングパークポイント対象施設(&mall/三井アウトレットパークオンライン含む)でのクレジットご利用分が対象となります。

※プラス特典は、三井ショッピングパークカード《セゾン》の特典となります。

【東京ドームスポーツ 常務取締役 松浦秀範 コメント】

この度の出店にあたり、「世界の未来像」をつくる街として「環境共生・健康長寿・新産業創造」の3つのテーマが掲げられた柏の葉スマートシティにふさわしいフィットネスクラブをつくるために、全体コンセプトを「全世代の方々がそれぞれの目的に合わせて快適にフィットネスを楽しめる総合型フィットネスクラブ」、空間・サービスのコンセプトを「フィットネス×サードプレイス」と設定し、その実現に取り組んできました。

私たち東京ドームスポーツは、新店開業日の3月30日に設立から満45年を迎えますが、これまで東京ドームグループの一員としてスイミング事業を中核に、直営フィットネスクラブの運営や指定管理施設における地域に根ざしたさまざまな運動機会の提供や子育て支援の取り組み、東京ドームシティでのレジャー・温浴施設の運営など、お客様の健康で豊かな人生の実現をサポートする活動をしてまいりました。

この度の新店開業にあたり、多大なる協力をいただいた関係各社、および先進的な技術やスキルをお持ちの各企業・団体の皆様と、引き続き密に連携を図らせていただくとともに、私たちが今まで培ってきた知見やノウハウを総動員し、三井不動産グループの一員として、柏の葉の街づくりへより一層の貢献を果たしていきたいと思っております。そして何よりもこの街のお客様とのつながりを大切にして、「この街にあって良かった」と思ってもらえるような、「地域に必要とされるフィットネスクラブ」を追求していきたいと思っております。

■東京ドームスポーツ 会社概要

会 社 名:株式会社東京ドームスポーツ

所 在 地:東京都文京区後楽1-3-61

代 表 者:代表取締役社長 岩瀬 敬之

設 立:1981年3月31日

事業内容:スポーツクラブ、温浴施設、キッズ施設等の運営・管理及びその受託

直営施設:フィットネスクラブ東京ドーム(東京ドームシティ ラクーア内)、フィットランド東京ドーム(ららテラス HARUMI FLAG 内)、後樂園スポーツクラブ調布、後樂園スイミングスクールひばりが丘

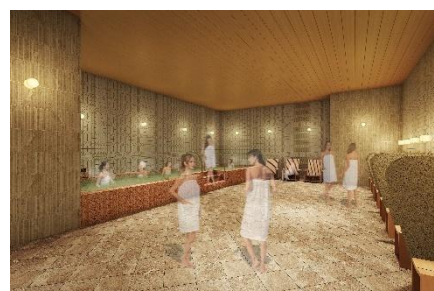
【その他施設イメージ】



サロン



ギャラリー(プール観覧スペース)



浴室

※画像はイメージ。

※内容が変更になる場合がございます。

—お客様からのお問い合わせ先—

(株)東京ドームスポーツ 事業企画部

Mail: tds_shinkijigyo@gms.tokyo-dome.co.jp