



2025 年 12 月 09 日
株式会社東急キッズベースキャンプ



**過去最多 23 企業が協賛！約 1,000 人の小学生が模擬店を運営する「KBC タウン 2025」開催
～来場者数約 4,000 名を見込む KBC キャリア教育イベント～**

民間学童保育のパイオニア、東急キッズベースキャンプ（以下「KBC」）は、東京・神奈川で展開する学童保育施設において、独自の小学生向けキャリア教育プログラム「キッズ MBA」を実施しています。1 年間の集大成として、子どもたちが模擬店を企画・運営し、“1 日限りの街”をつくる体験型イベント「KBC タウン 2025 Supported by ITO EN（以下「本イベント」）」を開催します。

16 回目を迎える本イベントは、過去最多となる 23 企業の協賛を得て実施することとなりました（別紙参照）。会場には KBC22 店舗の小学生が準備した 25 種類の模擬店がオープン。小学 1～6 年生が協力し、売上目標を設定したり、店長・副店長・販促・広報・営業など企業さながらの役割分担を行い約半年間かけ準備いたしました。

【「KBC タウン 2025 Supported by ITO EN」 イベント概要】

日時：2026 年 1 月 18 日（日）

会場：東京ポートシティ竹芝内 東京都立産業貿易センター浜松町館 2・3・4・5 階

時間：午前の部 9:55～12:30／午後の部 14:40～17:15

（完全入れ替え制・最終入場 午前の部 12:00／午後の部 16:45）

詳細はこちら→ <https://www.kidsbasecamp.com/kbctown2025>

KBC タウン内では疑似通貨「ケビィ」を使用し、参加者はお買い物体験と接客どちらも行き、リアルな経済体験をすることができます。準備期間から当日の運営までを通じて、子どもたちは自主性や積極性はもちろん、論理的思考や計画性、他者とのコミュニケーション力など、さまざまな非認知能力を育みます。

今後も KBC は、学校でも家庭でもない「子どものサードプレイス」として、子どもの主体性を育み、子育てが楽しい、子どもを産み育てたいと思える社会の実現に貢献していきます。

※当日の取材ご希望等のご連絡は、以下までメールにてご連絡ください。

【KBC タウン 2025、KBC のサービス内容、施設、取材に関する報道関係者のお問合せ先】

株式会社東急キッズベースキャンプ 広報担当：三宅、渡辺、宮下

TEL: 044-299-9277 / FAX: 044-299-9278

E-mail: kbc_pr@kidsbasecamp.com

【東急キッズベースキャンプ】<https://www.kidsbasecamp.com>

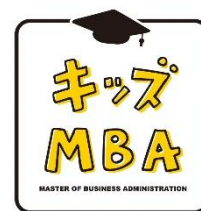
【東急キッズベースキャンプ 公式 Instagram】<https://www.instagram.com/kidsbasecamp>

【別紙】

■キッズ MBA とは？

～社会を知り、1つの街を作り上げるまで～

「キッズ MBA」は経済の仕組みや法律、社会問題をわかりやすく体系的に学ぶことができる小学生向けキャリア教育プログラムです。仕事や社会に関心を持つことは、夢や目標を持つことにつながり、お金について学ぶことにより消費者としての判断や自立、計画性などの非認知能力を身につけることができます。KBC タウンは「キッズ MBA」の1年間の集大成として KBC の子どもたちが集まり、みんなで一つの街を作ります。



■KBC タウンとは？

～子どもたちの主体性・自主性を育むイベントプログラム～

年間イベント「キッズ MBA」の集大成として開催されるイベントです。KBC 全 22 店舗の小学生が集まり、模擬店を開き、街を作ります。イベントです。普段 KBC に通う子どもたちがお店屋さんに扮し、キッズコーチと一緒に自分たちで店の看板やメニューを考え、ひとつの街を作り上げます。KBC タウンを作る過程において、子どもたちの自主性や積極性はもちろん、お店を作っていく過程で、論理的思考や計画性、他者との会話（コミュニケーション力）など多くの非認知能力の成長が期待されています。



■KBC タウン市役所とは？

子どもたちの意見を反映した街にするために、「KBC タウン市役所」を立ち上げています。市役所は、過去に KBC タウンへ参加した経験を持つ上級生を中心に、立候補制で選ばれた子どもたちによって運営されます。組織は「広報課」「環境課」「まちづくり計画課」の3つの課で構成され、街のルール決定や模擬店の管理、KBC タウン銀行や館内放送などの公共サービスを担います。市役所のメンバーは、オンライン会議を行うなど、他の KBC と連携し、協力しながら街づくり全体を進めます。また各店舗で代表を決め、全店舗の子どもたちが投票する選挙にて市長・副市長の任命も行っています。

◆KBC タウン市役所組織図◆



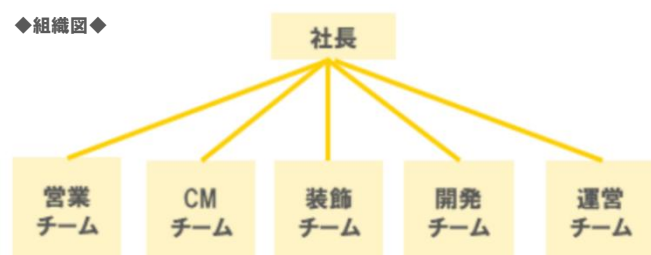
◆市役所職員オンライン会議◆



■KBC タウンができるまで

KBC 各 22 店舗で会社を設立し、KBC タウンを彩るさまざまな模擬店を運営します。チームに分かれて議論をし、みんなで協力をしながら準備を進めていきます。

◆組織図◆



◆準備の流れ(例)◆

9月
10月
11月
12月
1月

KBCタウンとは？

KBCタウンとはどんなイベントなのかについて学びます。
自分たちの店舗開くお店のジャンルが決まったら。
どんなお店にしたいかなど、みんなで考えます！

販売戦略検討・商品準備

入ってみたいと思うお店はどんな看板がついていたり、
どんな飾りつけがしてあるかな？
ショップの魅力を簡潔に伝えるキャッチコピーや
目を引く看板デザインを考え、力を合わせて作ります。
商品の生産スケジュールも決め、準備を進めていきます。

リハーサル・KBCタウン本番！

お店屋さん・お客さんに分かれて本番通り
ショップの運営をしてみます。
うまくいかなかったことは見直して、
本番までにみんなで改善しましょう！



■KBC タウンのモデル「ミニ・ミュンヘン」とは

「KBC タウン」はドイツで 30 年以上の歴史を持つ「ミニ・ミュンヘン」をモデルに考案されました。「ミニ・ミュンヘン」とは、7 歳から 15 歳までの子どもが 3 週間限りの「小さな都市」を築き上げ、その運営を行うイベントで、2 年に一度、ドイツのミュンヘン市で開催されます。子どもたちは都市生活に必要とされる様々な職業を疑似体験して所得を得、納税や市政も行うことにより、街や社会の仕組みを学びます。現在、日本でも千葉県佐倉市、千葉縣市川市、三重県四日市市、福岡県福岡市などの自治体が開催しており、教育プログラムとして全国で広がりつつあります。

■KBC タウンの協賛企業について

KBC タウンは、KBC を応援してくださる多くの企業様のご支援ご協力のもと開催されます。



<株式会社伊藤園>

「お〜いお茶」の伊藤園です。お茶を通してできる事をご紹介します。

<https://www.itoen.co.jp/>



朝日小学生新聞

<朝日小学生新聞>

『朝日小学生新聞』は、毎日発行する子ども向けの新聞です。

<https://www.asahi.com/asagakuplus/>



<株式会社 Relic>

ブレインダンスや教育アプリなど、キッズ向けサービスを紹介！

<https://relic.co.jp/>



<株式会社アクリート スクーミー事業>

プログラミング知識不要ですぐ使える IoT 教材「スクーミー」の販売

<https://accrete-schoomy.online/>



<株式会社ロボット科学教育 Crefus>

ロボット×プログラミング×STEM 理数を楽しく学ぼう！

<https://crefus.com/>



<大倉山こいし・こども矯正歯科>

虫歯ゼロと健康な歯並びを目指すなら当院へ！

<https://ookurayama-koishi-kodomo-dental.jp/>



<正栄食品工業株式会社>

カリフォルニアブルーンを農園から食卓へ、正栄食品工業株式会社

<https://www.shoeifoods.co.jp/company/about>



<株式会社商船三井さんふらわあ>

茨城県と北海道を結ぶ「さんふらわあ」で船旅に出かけよう！

<https://www.sunflower.co.jp/>



<ソニック・ザ・ヘッジホッグ>

史上最速のハリネズミ「ソニック・ザ・ヘッジホッグ」が登場！

<https://sonic.sega.jp/SonicChannel/index.html>



<東急ストア>

お客さまの食卓に「美味しさと楽しさ」を届けるスーパーです。

<https://www.tokyu-store.co.jp/>



<東急スポーツシステム TSS キッズ>

子どもの未来を育むスポーツスクール。プロアスリートも排出！

<https://www.tokyu-sports.com/kids.html>



東急でんき&ガス

<東急でんき&ガス>

東急でんきは実質再生可能エネルギー100%のでんきを提供！

<https://www.tokyu-ps.co.jp/>



東急ホテルズ&リゾート

<東急ホテルズ&リゾート株式会社>

ホテル・レストラン・会員制リゾートの運営をしています。

<https://www.tokyuhotels.co.jp/index.html>



はいチーズ!®

<千株式会社（はいチーズ！）>

写真の力で子どもの幸せと笑顔を創る「はいチーズ！」

<https://sencorp.co.jp/>



<生協の宅配パルシステム>

おいしくて大人気のオリジナル商品の試食会を実施いたします！

<https://www.pal-system.co.jp/>



<富国生命保険相互会社>

『こども』といえばフコク生命。子育てを頑張るママ・パパを応援！

<https://www.fukoku-life.co.jp/>



<株式会社不二家>

ミルキー、カントリーマアムなどを販売する菓子メーカーです

<https://www.fujiya-peko.co.jp/milky/>



<ミネベアミツミ株式会社>

ミネベアミツミの超精密部品は世界中の皆様の暮らしを支えています

<https://www.minebeamitsumi.com/>



<森永乳業株式会社>

腸からしなやかな人生を森永乳業ビフィズス菌

<https://www.morinagamilk.co.jp/>



<イツ・コミュニケーションズ株式会社>

ネット・テレビ・電話などの生活サービスを提供しています。

<https://www.itscom.co.jp/>

TOKYU CARD

<TOKYU CARD>

東急沿線での暮らしに【TOKYU CARD】

<https://www.topcard.co.jp/entry/kbc/>



<東急スクラムプロジェクト>

東急グループが子育て家族と学生の皆さんを全力応援！ 東急スクラムプロジェクト

<https://www.tokyu.co.jp/kodomoscrum/>



<パナソニック コネクト>

パナソニック コネクトは、現場を未来へ「つなぐ」会社です。

<https://connect.panasonic.com/jp-ja/>

■KBC で身につく非認知能力 ～多様な体験活動×自分軸・社会軸で育む「12 の知恵」～

KBC では、将来子どもたちが、自分の生きたい人生を切り開いていくための土台となる力「社会につながる人間力」を育みます。小学生は多感な時期だからこそ、小さな自信を積み重ね、自立心などの「自分軸」や、コミュニティで揉まれることで自然と身につくコミュニケーション力などの「社会軸」を育てることが大切だと考えます。子どもたちは KBC で日々過ごす中で、「社会につながる人間力」=自分が生きたい人生を切り開いていくための土台となる力を、日常プログラムの生活体験や、イベントプログラムの自然・社会・文化など多様な体験活動を通じて養っていきます。

		3つのプログラム															
		日常		イベント							まなび						
		学習習慣サポート	外遊び	じぶん時間（余白）	キッズミーティング	キッズMBA（お仕事と社会）	KBCサイエンスLabo	KBCクッキング	アトリエKBC	KBCスポーツ	アウトドア・ツアー	コミュニケーション講座	KBC LIVE・ENGLISH	グローバルリーダーズ	グローバルイシューズ	ハローNIPPON!	
12の知恵	自分軸	自信・自己肯定感・主体性・自立心	●		●	●			●		●	●	●			●	
		知的好奇心・探求心・学習習慣	●		●		●	●				●	●	●	●	●	
		危機回避能力・判断力		●				●	●	●	●						
		論理的思考（筋を通す）				●	●	●				●			●		
		想像力・創造性・集中力	●	●	●		●		●		●	●					
		自己探求・個性・自律心・やり抜く力（GRIT）	●		●	●	●				●	●	●	●		●	
	社会軸	礼儀・道徳・規律		●		●		●		●	●						
		共感・思いやり・公共心		●	●	●				●	●	●			●		
		コミュニケーション力（傾聴・自己表現）			●	●	●		●			●	●	●		●	
		人間関係形成力・バランス感覚		●	●		●			●	●						
		社会への関心・グローバルマインド				●	●	●	●		●	●	●	●	●	●	
		情報編集力	●				●		●				●	●	●	●	

■非認知能力を育むプロの保育 ～「ティーチング」ではなく「コーチング」～

子どもたちとともに放課後の時間を過ごす KBC のキッズコーチは、学校や家庭で体験できない様々な経験を日常プログラム・イベントプログラムとして企画し、子どもたちの「未知なる力」を伸ばします。キッズコーチは子どもたちと同じ目線に立ち、共に考え、学び、思いっきり遊びます。一方的に教える「ティーチング」ではなく、子どもたち一人ひとりと向き合い、個性を引き出し導いていく「コーチング」を意識し、子どもたちが自ら答えを出せるように導いていきます。

■東急キッズベースキャンプとは

東急キッズベースキャンプは、民間学童保育施設のキッズベースキャンプを 22 施設展開。キッズベースキャンプは「放課後の時間を“消費”から“投資”へ」をテーマに、小学生の子どもたちに安全な放課後を提供し、遊びや学びの体験の中から“社会につながる人間力＝非認知能力”を育む、従来にはなかった新しい形の学童保育です。2018 年より保育園事業にも参入し、現在は小規模認可保育園を含めた 5 園を展開しています。また、直営事業だけでなく、自治体が所有する児童館、学童保育、その他子育て支援施設等の運営受託も行っています。

【キッズベースキャンプ 施設一覧（計 22 施設）】

キッズベースキャンプ∞三軒茶屋	キッズベースキャンプ豊洲・東雲
キッズベースキャンプ桜新町	キッズベースキャンプ溝の口
キッズベースキャンプα用賀	キッズベースキャンプ宮前平
キッズベースキャンプα二子玉川	キッズベースキャンプ新丸子
キッズベースキャンプ∞二子玉川	キッズベースキャンプ武蔵小杉東急スクエア
キッズベースキャンプ五反田・大崎	キッズベースキャンプ武蔵小杉・元住吉
キッズベースキャンプ大井町	キッズベースキャンプ∞武蔵小杉
キッズベースキャンプ雪が谷	キッズベースキャンプα青葉台
キッズベースキャンプ下丸子	キッズベースキャンプ日吉
キッズベースキャンプα池上	キッズベースキャンプ大倉山
キッズベースキャンプα都立大学	キッズベースキャンプαたまプラーザ

【KBC はいくえん 園一覧（計 5 園）】

KBC はいくえん大井町、KBC はいくえん駒沢、KBC はいくえん祐天寺、KBC はいくえん南町田、KBC はいくえん南町田 ALIVE

【放課後児童クラブ等運営受託 施設一覧（計 55 施設）】

港区	東麻布学童クラブ、南麻布学童クラブ
新宿区	中井児童館、高田馬場第二学童クラブ、戸塚第二小学校内学童クラブ、戸塚第二小学校放課後子どもひろば、鶴巻小学校内学童クラブ、鶴巻小学校放課後子どもひろば、早稲田小学校放課後子どもひろば、戸塚第一小学校内学童クラブ、戸塚第一小学校放課後子どもひろば、落合第五小学校内学童クラブ、落合第五小学校放課後子どもひろば、落合第二小学校放課後子どもひろば、花園小学校内学童クラブ、花園小学校放課後子どもひろば
大田区	大森北児童館、中馬込児童館、矢口児童館、久が原児童館、相生放課後ひろば、馬込放課後ひろば、おなづか放課後ひろば、山王放課後ひろば、馬込第三放課後ひろば、久原放課後ひろば、矢口放課後ひろば、多摩川放課後ひろば、入新井第五放課後子ども教室、西蒲田児童館、山王児童館、出雲放課後ひろば、中高生ひろば羽田、南馬込三丁目児童館、馬込第二放課後子ども教室、中高生ひろば蒲田、入新第一放課後ひろば
目黒区	東根住区センター児童館、下目黒小学校内学童保育クラブ／ランランひろば、中目黒小学校内学童保育クラブ／ランランひろば、三田学童保育クラブ、上目黒小学校内学童保育クラブ／ランランひろば、碑小学校内学童保育クラブ／ランランひろば、田道小学校内学童保育クラブ／ランランひろば、東山小学校内学童保育クラブ／ランランひろば、こども家庭センター地域子育てふれあいひろば
杉並区	高円寺学園学童クラブ／放課後等居場所事業、永福南学童クラブ、杉三学童クラブ、永福小学校放課後等居場所事業
練馬区	上石神井児童館、光が丘春の風小ねりっこクラブ、南が丘小学童クラブ、石神井小ねりっこクラブ、上石神井北小ねりっこクラブ