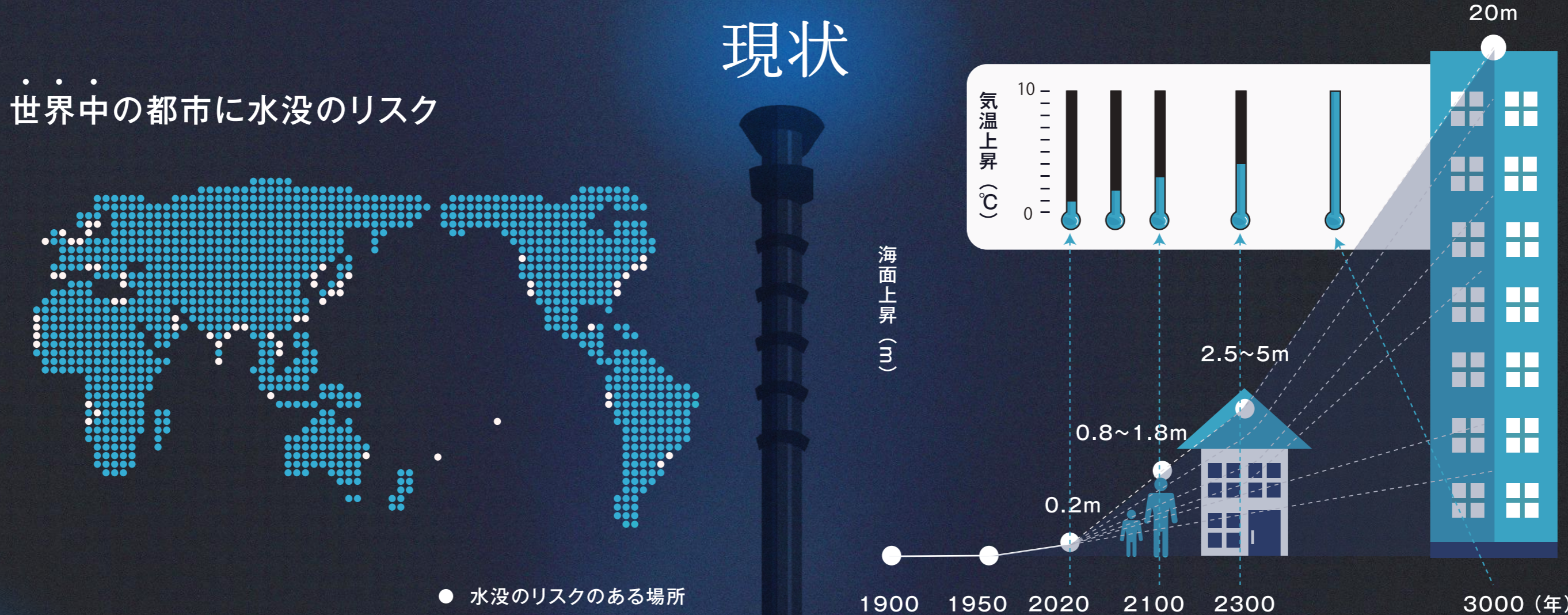


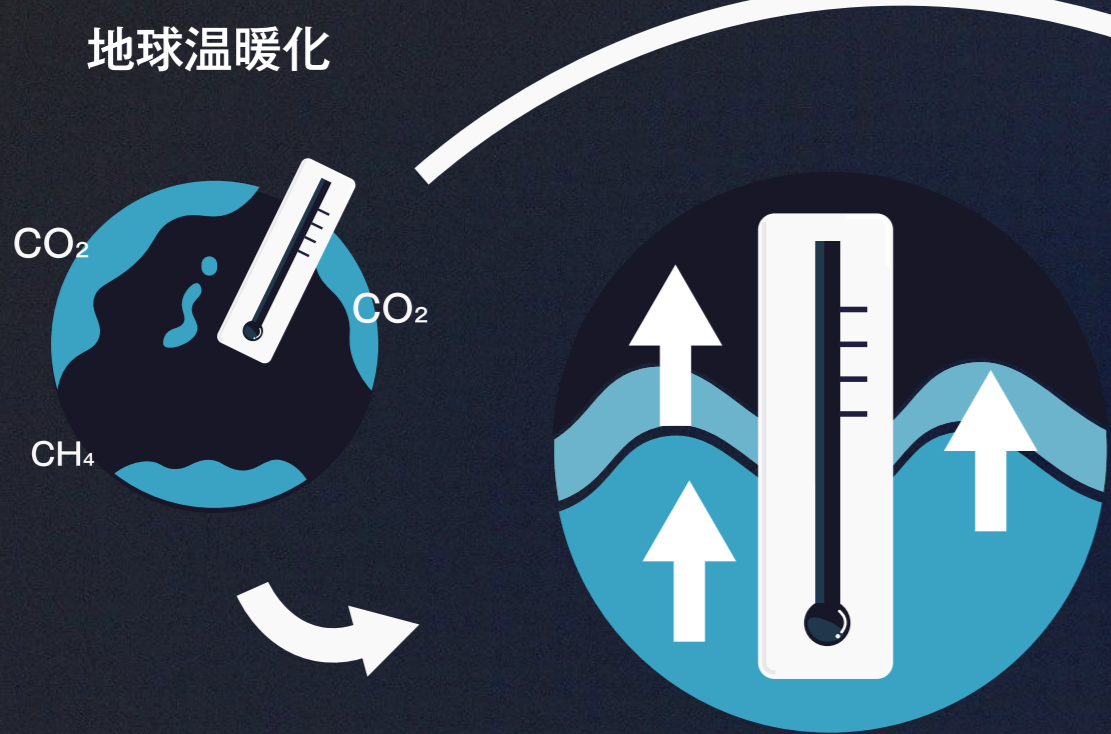
OUR SINKING WORLD

沈没をあきらめない！



原因

1 熱膨張



2 氷河・氷床がとけて海に入る

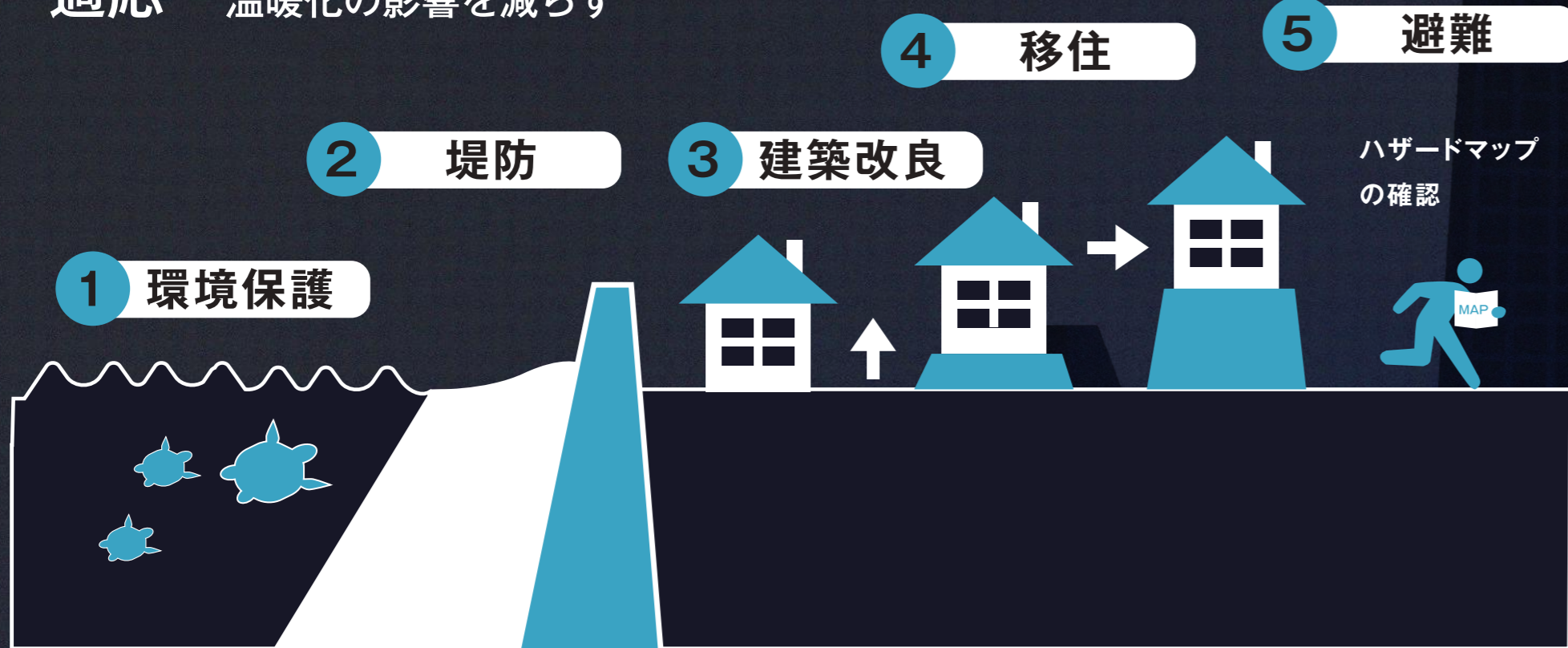


影響

- 海面の高さが上がる
沈没・浸水・洪水
- 侵食による
砂浜の消滅
- 淡水に海水が混ざる
- 生態系の変化

対策

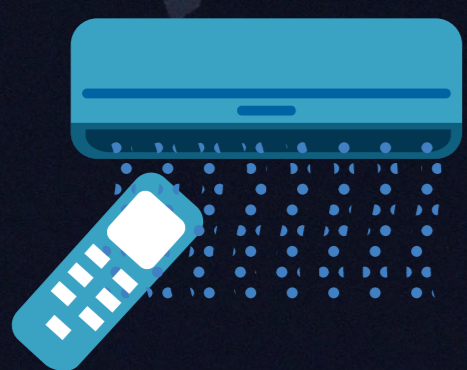
適応 温暖化の影響を減らす



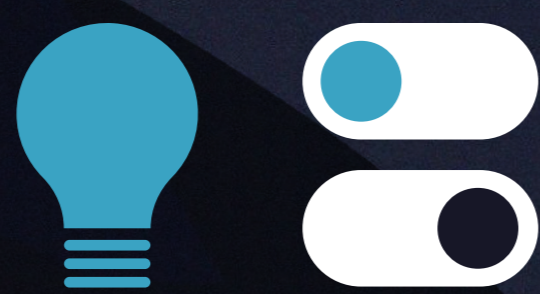
緩和 海面上昇そのものを食い止める

省エネ

エアコンの設定温度を見直す

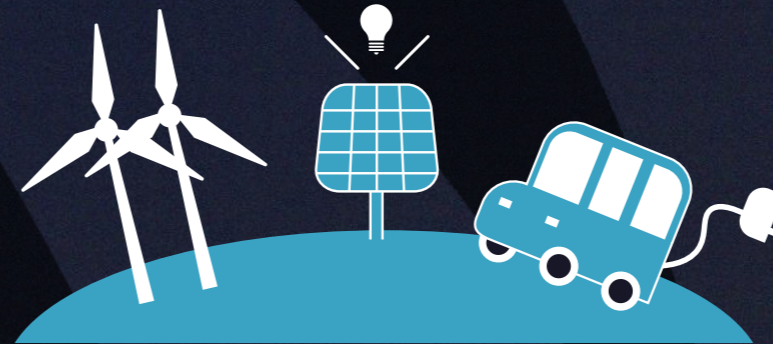


こまめに電気を消す

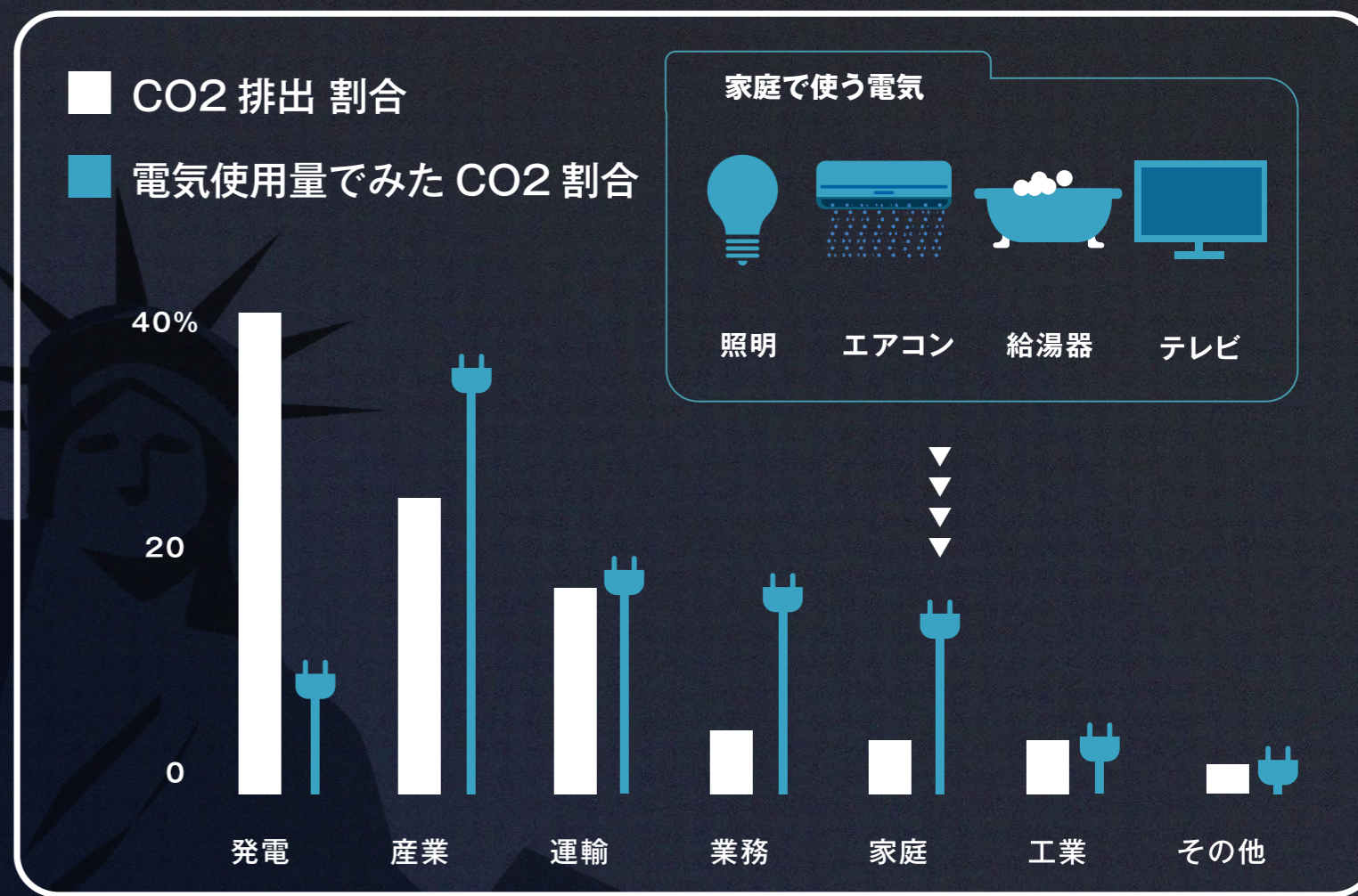


再エネ

エネルギー選択



カーボンニュートラル



発電で CO₂ を排出するが
電気を使用するのは私たち