

## スモール・ラグジュアリー・ホテルズ・オブ・ザ・ワールド

### 新たに 29 軒のホテルが加盟

“唯一無二の滞在体験”への世界的な関心の高まりを背景に、力強い成長を継続



世界各国の独立系ラグジュアリーブティックホテルが加盟するスモール・ラグジュアリー・ホテルズ・オブ・ザ・ワールド（Small Luxury Hotels of the World、以下 SLH）は、2026年3月までに、新たに29軒の個性豊かなブティックホテルがコレクションに加わったことを発表しました。旅において、その土地でしか味わえない“唯一無二の体験”や“意味あるつながり”を求めるトレンドが、世界的に高まる中、SLHのポートフォリオは現在100カ国以上・700軒超へと拡大しています。以下、新規開業ホテルをはじめ、夏休みや長期休暇の滞在先としておすすめの新たな加盟ホテルをご紹介します。

#### ■ 新たに開業した、個性溢れる加盟ホテル

#### ル・トロワ・パール・シャンパーニュ・ティエノ (Le 3 by Champagne Thiénot)



フランス・ランス(シャンパーニュ地方)の中心地に位置する当ホテルは、2025年末に開業しました。シャンパーニュの名門メゾン「Thiénot」による初のブティックホテルとして誕生し、“フランス流のアル・ド・ヴィーヴル（暮らしの美学）”の精神を体現しています。全13室の客室は建築家ロイク・ティエノによるデザインで、スパやセラー体験も備えつつ、邸宅の趣を残したブティックホテルです。

ホテル詳細は[こちら](#)



ルーフトップ



ティエノスイート



テイスティングエクスペリエンス

## ライノ&リバー・ワイルドライフ・リトリート&スパ (Rhino and River Wildlife Retreat & Spa)



インド・アッサム州モリガオン、2025 年末に開業した当ホテルは、16 棟のログハウス型の客室を有する滞在型リゾートです。併設の「Nirban Spa」では、先住民族カシ族の伝統に着想を得たウェルネス体験を提供し、この土地の文化に寄り添う滞在を叶えます。

ホテル詳細は[こちら](#)

## ザ・グレース・ホテル (The Grace Hotel)



2026 年春にアイルランド西部・メイヨーに開業した当ホテルは、東京ドーム約 37 個分のウエストポート・エステートの雄大な自然に囲まれています。コンテンポラリーな客室やダイニング、スパは、アイルランド西海岸の穏やかな時の流れと調和するようデザインされています。

ホテル詳細は[こちら](#)

## カーサ・カプリーレ (Casa Caprile)



イタリア・カプリ島に佇む 19 世紀の邸宅を再生した当ホテルは、2026 年春の開業を予定しています。全 12 室の客室とスイートは、鮮やかな色彩と特注の家具、さらに遊び心あふれるディテールを随所に取り入れ、歴史の趣と現代的なセンスが美しく融合する空間に仕上げました。

## エイト・ヴェネツィア (Eight Venezia)

イタリア・ヴェネツィアに位置する当ホテルは、2026 年 7 月に大規模改修を経て、全 27 室のブティックホテルとしてグランドオープンを予定しています。華やかなコーニスやフレスコ画、ステンドグラスなどの歴史的な内装を残しつつ、洗練された現代の感性と調和する空間へと生まれ変わります。

## カーサ・シモナ (Casa Simona)

2026 年後半には、休火山のカルデラに広がるパナマ・エルバジェ・デ・アントンの町に、「カーサ・シモナ」が開業予定です。ローカルの建築様式と豊かな自然が調和し、渓谷を望む客室や心地よい雰囲気包まれた劇場を備え、この土地ならではの魅力をお届けします。

## ホテル・モヒ・バイ・アペラシオン (Hotel MOHI by Appellation)

カリフォルニア州パロアルト近郊、モーガンヒルに位置する当ホテルは、ワイン産地ならではの魅力とアウトドア体験を掛け合わせたスタイルで、2026 年後半の開業を予定しています。カリフォルニア州ヒールズバーグの「[アペラシオン・ヒールズバーグ](#) (Appellation Healdsburg)」の姉妹プロパティとして展開されます。

■ SLH に新たに加盟した、29 軒のホテル

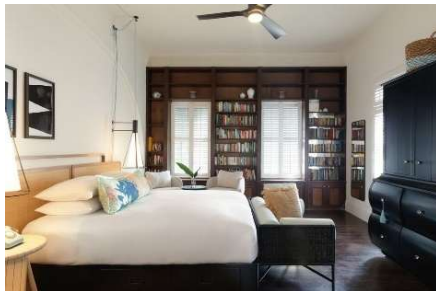
【北米・中南米】



エラズ・コテージズ

ロードトリップ先として日本人旅行者にも徐々に人気を広がりつつある、**アメリカ・フロリダ州キーウエスト**では、新たに 4 軒のホテルが SLH に加わりました。その内の 1 軒、**エラズ・コテージズ** (Ella's Cottages) は、1948 年創業の歴史を持つ、ボヘミアンな雰囲気が魅力の長期滞在にも適したホテルです。また、姉妹プロパティの**リドリー・ハウス** (Ridley House) は、愛書家のためにデザインされた「ブックス&ブックスキングスイート」を備え、街のランドマークであるウォーターフロントへも好アクセスです。ダウンタウンに位置する**ライトハウス・ホテル** (The Lighthouse Hotel) は、LGBTQ フレンドリーなゲストハウスとして 19 世紀半ばから続く、先駆的な歴史を持ち、「誰もが歓迎される場所」という多様性を受け継いでいます。さらに**ウインズローズ・バンガローズ**

(Winslow's Bungalows) は、キーウエスト最古級の邸宅のひとつを活用したホテルで、ヴィクトリア様式の建築と現代的なデザインが融合しています。独立したコテージタイプの客室や別棟を備え、まるで自宅のようにくつろげる滞在体験を提供しています。



リドリー・ハウス



ライトハウス・ホテル



ウインズローズ・バンガロー

さらに**アメリカ合衆国・カリフォルニア州**では、**サンタモニカ**の「**メゾン・トゥエンティセブン** (Maison Twenty Seven)」と**パームスプリングス**の「**ラ・セレナ・ヴィラズ** (La Serena Villas)」の 2 軒のホテルが新たに加盟しました。全 38 室の「メゾン・トゥエンティセブン」は 1927 年から続く、古き良き時代の趣と現代的なカリフォルニアの感性を融合させたブティックホテルです。ムーア様式の影響を受けた建築や豊かな庭園が印象的で、館内には時代の趣を感じさせるディテールが随所に散りばめられています。一方、「ラ・セレナ・ヴィラズ」は、サンジャシント山脈を望むロケーションに広がる全 18 棟のアダルトオンリーのリゾートヴィラです。スペイン風建築の美しさが際立つ、穏やかで洗練された滞在体験を提供します。



メゾン・トゥエンティセブン



ラ・セレナ・ヴィラズ

メキシコ・ロスカボスでは、対照的な個性を持つ 2 つのリゾートが新たにポートフォリオに加われました。「ラ・ヴァリーズ・ロス・カボス (La Valise Los Cabos)」は、砂漠の庭園やオーシャンビュー、手つかずの海岸線に囲まれたロケーションのもと、自然の静けさに包まれる唯一無二の滞在体験を提供します。一方、「[エムイー・カボ \(ME Cabo\)](#)」はアダルトオンリーのライフスタイルリゾートホテルとして、デザイン・アート・音楽が融合するエネルギー溢れる空間が特徴です。ビーチクラブやライブ DJ、街のナイトライフへのアクセスなど、ロスカボスのダイナミックな魅力を体現しています。



ラ・ヴァリーズ・ロス・カボス



エムイー・カボ

### プエルト・バジェ・ホテル・デ・エステロス (Puerto Valle Hotel de Esteros)



アルゼンチン・コリエンテス州イトゥサイゴに位置する当ホテルは、持続可能性をテーマに、14 ヘクタールの保護公園と多様な生物に富んだ湿地帯に囲まれ、苗床やオーガニックガーデンなどの自然との共生を重視した滞在体験を提供します。

### スマック・マチュピチュ・ホテル (Sumaq Machu Picchu Hotel)



ペルー・アグアスカリエンテス、マチュピチュ遺跡の麓の町に佇む当ホテルは、洗練された客室とともに、アンデスの神秘的な遺産に根ざしたツアーや食体験を提供しています。ホテル詳細は[こちら](#)

### 【アジア太平洋】

### テルナス・プライベートアイランド (Telunas Private Island)

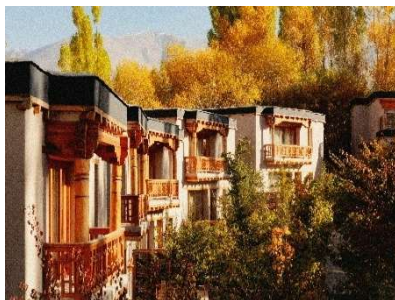


インドネシア・リアウ諸島に位置する当ホテルは、シンガポールからフェリー、または国内線でアクセス可能なロケーションにあり、15 棟の水上演習で構成されています。豊かな自然環境とローカルコミュニティへの配慮を軸に、ラグジュアリーとサステナビリティが調和する、洗練された隠れ家のようなリゾートです。

インドでは、新たに**北部のヒマラヤ地域と西部プネ近郊**に、雄大な自然と土地に根ざした4軒のホテルが加盟しました。**ヌブラ渓谷**の「[チャン・ナン・リトリート](#) (Lchang Nang Retreat)」と**ダルハウジー**の「[テラ・ヒルズ・リゾート](#) (Terrah Hills Resort)」は、ヒマラヤの神秘、歴史や文化を融合させたリトリートです。さらに、**ラダック地方レー**に位置する「[ドルカル・ラダック](#) (Dolkhar Ladakh)」は、地域文化を体現するホテルとして、7棟のヴィラそれぞれに手織りのヤクや羊毛のラグなど、地元職人による伝統工芸を取り入れた空間が特徴です。**プネ**に位置する「[ダラナ・アット・シリム](#) (Dharana at Shillim)」は、東京ドーム約210個分の広大な敷地を有し、栄養、身体の回復、心のバランスに焦点を当て、心身の健やかさを育むプログラムを展開しています。加えて、サステナブルな建築や森林再生活動、地域の女性農家へのトレーニングプログラムを通じて、自然と人が調和する持続可能な体験を提案しています。



チャン・ナン・リトリート



ドルカル・ラダック



ダラナ・アット・シリム

ベトナムでは、**フエ**の「[アゼライ・ラ・レジデンス](#) (Azerai La Residence)」と**タンタイン**の「[アゼライ・ケーガー・ベイ](#) (Azerai Ke Ga Bay)」の2つの姉妹プロパティが新たにSLHに加盟しました。料理教室や砂丘でのアクティビティ、サイクリングツアーなど、多彩な体験を通じて、ベトナムの魅力を体感できます。「アゼライ・ラ・レジデンス」は、1930年代の旧コロニアル邸宅を改装したホテルで、「アゼライ・ケーガー・ベイ」は4.5ヘクタールの庭園と約5kmにわたるビーチ沿いに広がるリゾートホテルです。



アゼライ・ラ・レジデンス



アゼライ・ケーガー・ベイ

## 【欧州・中東・アフリカ】

### [ラ・casa・デル・プレシデンテ \(La Casa del Presidente\)](#)



**スペイン・アビラ**のかつて大統領邸であった建物を活用したラグジュアリーリトリート。独立型バスタブや中世の城壁を望む眺望、さらに館内ワイナリーを備え、唯一無二の滞在体験を提供します。

ホテル詳細は[こちら](#)

## グランド・パレス・ブルノ (Grand Palace Brno)



チェコ・ブルノに位置する当ホテルは、歴史の趣とラグジュアリーが美しく調和する、格調高いリトリートとして位置づけられています。

ホテル詳細は[こちら](#)

## ザボラ・エステート (Zabola Estate)



ルーマニア・ザボラの「ザボラ・エステート」は、18世紀から20世紀にかけて建てられた5棟のゲストハウスを有し、トランシルヴァニアの丘陵地帯に広がる森や湖、草原に囲まれた自然の中で、心に残る静かな滞在を楽しめます。館内の「Castle Spa」は、インドにルーツを持つ、オーナーであるバス家へのオマージュとして設計されています。

## ホテル・ボウマン (Hotel Bowmann)



フランス・パリに佇む当ホテルは、歴史と現代的な魅力が調和する洗練された隠れ家です。装飾的なファサードが印象的で、その先には精緻なモールディングや寄木細工の床、そしてパリの街並みを一望できる眺望が広がります。

エジプト・ナイル川では、クルーズ船「[ヒストリア・ブティック・ホテル・ナイルクルーズ](#)」(Historia Boutique Hotel Nile Cruise) と姉妹船「[ストーリア・ザ・ダハベヤ](#)」(Storia The Dahabeya) の2軒のホテルがSLHのポートフォリオに加わりました。ラグジュアリーキャビンを備え、ルクソールからアスワンまでナイル川の景観を望む特別なクルーズ体験を提供します。カクテルを片手に、エジプトの古代遺跡を眺めながらの旅をお楽しみいただけます。



ヒストリア・ブティック・ホテル・ナイルクルーズ



ストーリア・ザ・ダハベヤ

## サントリーニ・スカイ (Santorini Sky)

ギリシャ・サントリーニ島に佇む当ホテルは、ギリシャ産大理石を贅沢に用いた9棟のラグジュアリーヴィラで構成されています。なかでも、島内でも屈指の高所に設けられたプライベートポッド「Sky Dome」は、圧倒的な眺望を楽しめる象徴的な空間です。



当リリースの画像ダウンロード：[こちらから](#)

### SLH 加盟ホテルのご予約・お問い合わせ

スモール・ラグジュアリー・ホテルズ・オブ・ザ・ワールド 予約センター（日本語対応）

フリーダイヤル：0066-33-813-074

営業時間：月曜～金曜 9:00～18:00（土日・祝日休業）

公式ウェブサイト：<https://www.slh.com/>

### Small Luxury Hotels of the World™（スモール・ラグジュアリー・ホテルズ・オブ・ザ・ワールド）について



スモール・ラグジュアリー・ホテルズ・オブ・ザ・ワールド（SLH）は、世界 100 ヶ国以上、700 軒を超える独立系ラグジュアリーブティックホテルが加盟する、世界有数のホテルブランドのグループです。世界中の独立心にあふれた旅行者が、独自の理念を持つラグジュアリーブティックホテルに泊まることのできるコミュニティとして確立しています。

*Independently Minded*

本質的な品格を備え、ゲストを温かく迎え入れるホテリエの運営する個性豊かなブティックホテルは、それぞれ、美しいロケーションやその地の持つ豊かな文化を活かし、心に残る特別な滞在体験をお届けします。高い品質とオリジナリティを保つため、独自の評価基準を用い、定期的に審査を実施しています。SLH は、一人ひとりが目的をもって世界を旅し、その土地ならではの価値を尊重し、未来へと受け継いでいく旅のあり方を目指しています。ぜひ、私たちのコミュニティの一員になってください。

ロイヤリティプログラム 英語版：[「SLH Club」](#)

#### ・公式ウェブサイト

<https://slh.com/> 日本版：<https://www.slhhotels.jp/>

#### ・公式 SNS アカウント

Instagram：<https://www.instagram.com/smallluxuryhotels/>

Instagram 日本版：<https://www.instagram.com/smallluxuryhotelsjapan/>

YouTube：<https://www.youtube.com/user/smallluxuryhotels>

Facebook：<https://www.facebook.com/smallluxuryhotelsoftheworld>

TikTok：<https://www.tiktok.com/@smallluxuryhotels>

#### 【メディアからのお問い合わせ（PR 事務局）】

キャンドルウィック株式会社

担当：大石（オオイシ）・大村（オオムラ）

E-mail：[slh@candlewick.co.jp](mailto:slh@candlewick.co.jp) TEL：03-6261-6050