

SHIGETA PARIS

先行発売
7月3日(月)

全国発売
7月17日(月)

いつでも、どこでも一緒。
そばに寄り添う
私だけのロールオン



COSMOS
ORGANIC

SHIGETA PARISから3種類の「ロールオンオイル」が新登場します。外出先でも気軽にコンディションを整えたい、気持ちをリセットしたい時にぴったりのスマートな持ち運びできるサイズです。



ジンジャー、マヌカ、オレガノなど12種類をブレンドした「モーニングスパーク ウェイクアップ」は、ポジティブな気持ちを取り戻したい時にぴったり。食後に使用すると集中力アップ、お疲れモードもリチャージするので、午後の仕事のサポート役として活躍します。

まるで朝日のようにエネルギーあふれる色彩が、その人自信の本来の活力を見出して、優しく目を覚まさせてくれるようなデザインです。



サイプレスやローズマリー、ペパーミントなどリフレッシュ感をもたらす「リバーオブライフ リフレッシュ」は、心が少し緊張してこわばっている時にそっと気持ちに寄り添い、背中を押してくれる香り。心身ともにシャキッととしてマインドリセットできます。

人間の体とその生命力を想起させ、まるで体のめぐりのような鮮やかな色彩と、流れるような動きがリフレッシュをサポートしてくれるようなデザインです。



ビターオレンジ、マジョラム、ラベンダーなどリラックスをもたらす「スウィートドリーム リラックス」は、ストレスを感じた時や心を癒やしたい時に。ミーティングや試験の後など、頭をフル回転させた時のコンディションを整えます。また、旅先でゆっくり睡眠をとりたい時にもおすすめです。

繊細なラインと落ち着いたニュアンスの色彩によって穏やかな雰囲気にも包まれる、心のリラクゼーションにぴったりなデザインです。

SHIGETA PARISのオイルとHana4さんのコラボレーションによって叶った、香りと色の夢のアートワーク。外箱・ボトルデザインは、ネイルアートを軸にアートディレクターなど幅広いジャンルで活躍するHana4さん。CHICO自らリクエストをして、それぞれの香りにぴったりの素敵なデザインができあがりました。元々、Hana4さんもSHIGETA PARISの愛用者だったことから、エッセンシャルオイルを日常生活で取り入れ、それぞれの香りにフォーカスした時間とシチュエーションで絵を描き下ろしていただきました。

Hana4 (華世) | DESIGN

ネイルアーティスト アートディレクター。

自身の原点である”ネイルアート”を軸に、アート/テキスタイル/イラストレーションなどの制作活動から、アートディレクションや広告まで、国内外問わず幅広く活動するアーティスト。完成度の高い極細な手描きのラインや、美しく細やかな色使いを得意とし、”背景にあるストーリーや思いをアートとして表現すること”を信条とする。

インスタグラム @hana4_official_ @hana4art

ホームページ <https://www.hana4art.com>



製品概要

オンの日もオフの日も一緒。私のコンディションを整える、欠かせない“お守りアロマ”

朝の目覚めや、お疲れモードのときに。

モーニングスパーク ウェイクアップ

ジンジャー、マヌカ、オレガノ、ローズマリー、シナモン、セイボリーなど 12 種類のバイタリティ溢れる香りのブレンドエッセンシャルオイル。

製品名：モーニングスパーク ウェイクアップ

容量：6ml

価格：2,750 円 (税込)

使用方法：首、胸の中心、手首にオイルを塗布します。



夕方ぼんやりするときや、シャキッとしたいときに。

リバーオブライフ リフレッシュ

サイプレス、ローズマリー、ペパーミント、シダー、クラリセージ、ゼラニウム、サンダルウッドがリフレッシュさせる香りのブレンドエッセンシャルオイル。

製品名：リバーオブライフ リフレッシュ

容量：6ml

価格：2,750 円 (税込)

使用方法：首、額、こめかみ、顎のライン、肩にオイルを塗布します。



肩の力を抜いて、リラックスしたいときに。

スウィート ドリーム リラックス

ラヴェンダー、プチグレン、マジョラム、レモングラス、リツェア、ガルバナムのリラックスをもたらす香りのブレンドエッセンシャルオイル。

製品名：スウィートドリーム リラックス

容量：6ml

価格：2,750 円 (税込)

使用方法：首、胸部、鎖骨にオイルを塗布します。



先行発売日：2023年7月3日(月) SHIGETA PARIS公式オンラインショップ / LA MAISON SHIGETA、Cosme Kitchen / Biople 各店舗・WEB STORE

全国発売日：2023年7月17日(月)

伊勢丹新宿本店地下二階ビューティアポセカリー / その他 SHIGETA PARIS取り扱い店

読者問い合わせ先：SHIGETA PARIS <https://shigetaparis.jp/>

Holistic Method

眠れないときのホリスティックメソッド

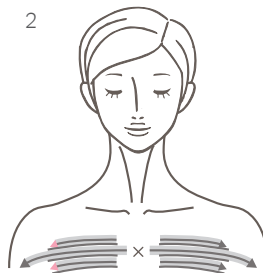
パーツケア

心と体を緩めるエッセンシャルオイル〈スウィートドリーム〉を使った、呼吸を深めるための胸部のセルフマッサージを取り入れて、眠りのためのケアをはじめましょう。

スウィートドリームを使った胸部をほぐすマッサージ

スウィートドリーム リラックスを首の両脇から鎖骨に沿って塗布します。

1. 両手でこぶしを作り、手首を軽く回しながら、耳の下から首の付け根に向かって円を描くようにマッサージします。
2. 手のひらを鎖骨の下の肋骨のくぼみに当て、中心から脇に向かって流すようにつけます。そして手のひらを使ってよくほぐします。
3. 両手を鼻と口に当て、尾てい骨から背骨に向かって空気が入ってくるイメージで息を吸い、口から吐き出し、背筋を伸ばします。これを3回繰り返します。



インナーケア

SHIGETA PARISでは外側と内側からお悩みに働きかけるセルフケア方法をご提案しています。長期間の緊張状態が続くと、胸部だけでなく全身に力が入ってしまいます。体全体を緩めるリラクスケアを行いましょう。

①呼吸

内臓のストレッチとも言える意識をした呼吸法で体内器官を活性化。

1. お腹を引っ込めながら空気を吐き出す。
2. 全部息を吐ききったら、お腹を引っ込めたまま 5 秒間ホールド。
3. 引っ込めたお腹を前にグッと突き出し、お腹に空間を作るように息を自然に鼻から入れます。
4. 目を閉じて1~4 を繰り返します。



②食事

解毒に負担のかからない火を通していない野菜やフルーツを積極的に取り入れましょう。セロトニンを含むバナナやカカオなどの食材がおすすめです。

レシピ：バナナとはちみつのリラックス スムージー

材 料：バナナ一本、豆乳200ml、ゴマ小さじ1杯、くるみ7粒、
カルダモン(粉末)少々、はちみつ小さじ1

作り方：材料を全てをミキサーに入れて攪拌する。

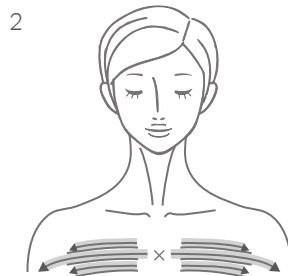
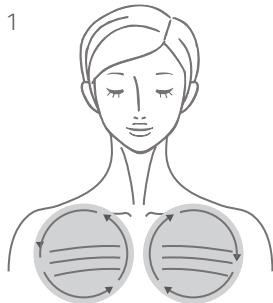


③植物の力

心を落ち着かせるラベンダーやプチグレンをブレンドしたエッセンシャルオイル、ベーシックボディオイルを使ってセルフマッサージ、カモミールフローラルウォーターを水に希釈して飲みます。

④セルフマッサージ

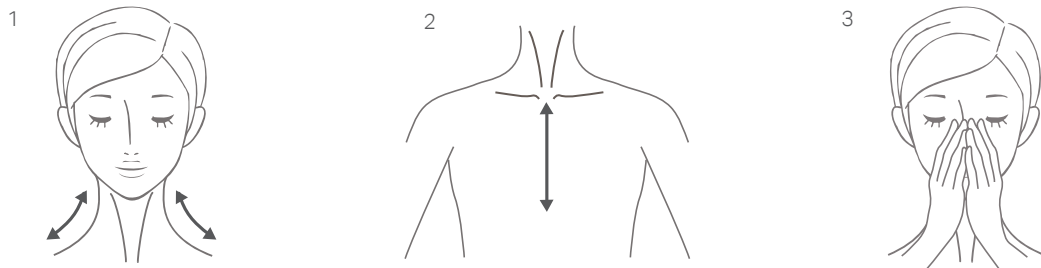
1. スウィートドリーム5滴とベーシックボディオイル1プッシュを手にとり、胸部やみぞおちになじませます。
2. 手のひらを鎖骨の下の肋骨くぼみに当て、中心から脇に向かって流すようにつけます。そして手のひらを使ってよくほぐします。
3. 手のひらを胸部に、反対の手のひらをお腹にあてて、深い呼吸を3回繰り返します。



ADVANCED CARE

〈気持ちよく目覚めるためのパーツケア〉

夜に上質な眠りをとるには、朝しっかり目覚めることも大切です。目覚めが悪い朝に、シャキッと起きるためのパーツケアを行いましょう。

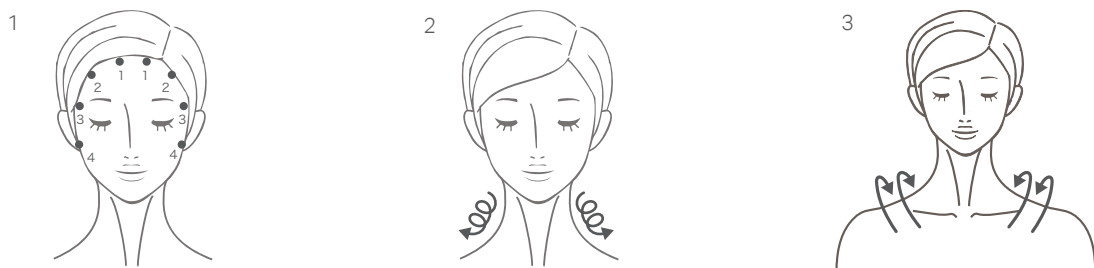


モーニングスパーク ウェイクアップを首の横、デコルテの内側、手首の内側に塗布します。

1. 首の右側は右手、左側は左手を当て、上から下へ指を滑らせます。左手で、首の左側を上から下へ滑らせます。
2. 手を鍵の手にするようにし、人差し指の第2関節で、胸の内側を上から下へさすります。
3. 両手を鼻と口に当て、お腹に空気が満たされていくのをイメージしながら息を吸い、口から吐きます。これを3回繰り返します。

〈日中のリフレッシュのためのパーツケア〉

心や体のめぐりのケアを行うことは、心地よい眠りへ繋がります。日中、気になる首肩のパーツケアを行いましょう。



リバーオブライフ リフレッシュをこめかみ、額の上部の生え際から耳の下まで、そして首と肩の両脇に塗布してください。

1. 両手の指先で、額の上部、額の両側、こめかみを小さな円を描くようにほぐします。
2. 両手でこぶしを作り、手首を軽く回して、耳の下から首の付け根まで円を描くようにマッサージします。
3. 両手で首の後ろの付け根から、肩をつかむようにします。そして、頭を下げないようにしながら、肩を前方に引き寄せるように前へ引き寄せます。このとき、息を吐きながら前に腕の重さをかけるようにします。

これを3回繰り返します。

Better Tomorrow

「エッセンシャルオイル」シリーズと同様に、高品質で可能な限りオーガニックの原料を使用しています。オーガニックコスメの世界基準である「コスモス認証」によるクリーンな生産工程を遵守し、フランスで製造されたオーガニック認証製品です。エッセンシャルオイルは、1994年から続くフランス・アヴィニョン近郊の会社から調達することで、“顔が見える”工程と信頼のおける原料を確保しています。水蒸気蒸留法、コールドプレス法（とくに柑橘類）で化学物質を加えることなく、オイルを得ることができます。このようにエッセンシャルオイルは、クリーンな方法にこだわっています。また、リサイクル可能なパッケージ、環境に配慮した処方、環境に有害でない成分を使用しています。

CHICO SHIGETA

SHIGETA PARIS 主宰、ホリスティックビューティーコンサルタント。美しい肌と体を育むためには心身のバランスこそが不可欠と考え、長年フランスおよび日本にてビューティーマソッドを探求。その経験と実績をもとにバイタリティーコーチング®を考案。ソフィア・コッポラやイザベル・アジャーンといったパリのセレブリティやアーティストのためのパーソナルコーチとして活動するほか、大手化粧品会社「ロレアル」や美容機器会社のコンサルティング及びブランドスポークスマンとしても活躍中。『「リセットジュース」を始めよう〜パリ美人のダイエット』（講談社刊）など、著書多数。

CHICO SHIGETA インスタグラム @chicoshigeta



SHIGETA PARIS

SHIGETA PARISは、みなさんの日々のさまざまな悩みをホリスティックなメソッドで解決する唯一のオーガニックビューティーブランドです。

世界的にホリスティックビューティーのエキスパートとして知られるCHICO SHIGETAが立ち上げたSHIGETA PARISは、パリにある自社ラボで効果的な有効成分を高濃度に配合して製品の開発と製造をしています。そしてさらなる相乗効果をもたらす、植物の持つ癒しの力、呼吸法、セルフマッサージと健康的な食事法、この4つの柱で成り立つオリジナルのセルフケアメソッド、バイタリティーコーチング®を提唱しています。

原料から成分の抽出方法、製造法、パッケージまで環境に配慮したオーガニックかつクリーンなプロダクト（スキンケア、ボディ・ヘアケア、メイク、エッセンシャルオイル）を展開しています。凝縮された植物の力と日々進化し続けるグリーンテクノロジーの融合により生まれたプロダクトと、自然の法則に沿ったシンプル＆簡単な独自のセルフケアメソッド「バイタリティー・コーチング®」により、その人本来の美しさを開花させ、自信に満ちた晴れやかな気分を届けています。

URL: <https://shigetaparis.jp/>

SHIGETA PARISインスタグラム: @shigeta_japan

LA MAISON SHIGETAインスタグラム: @maison_shigeta

本件に関する報道関係の皆様からのお問い合わせ先

お問い合わせ先: ヴァーンズ ドミニク

連絡先: 03 6434 0798