

報道関係者各位

## エルテックス 第10回通信販売調査レポート

### 「通信販売に関する【消費者調査】2017」Part1

2017年12月22日

株式会社エルテックス  
神奈川県横浜市保土ヶ谷区神戸町134番地  
横浜ビジネスパーク イーストタワー14階  
TEL (045)332-6655 FAX (045)332-6644  
<http://www.eltex.co.jp/>

---

EC/通販利用経験者が将来的に保有したいIT関連機器では、1位はタブレット、AIスピーカーが2位。  
タブレットは20代男性(29.3%)、AIスピーカーは50代男性(25.0%)の保有意向が高い結果に。

---

ECサイト構築/通販システム構築・支援を主要事業として手掛けている株式会社エルテックス(本社:神奈川県横浜市保土ヶ谷区 代表取締役社長:森 久尚 以下、エルテックス)は、2013年から実施している、通信販売に関する「消費者の行動や意識」を集計・分析した調査結果の最新版を発表いたしました。

### 通信販売に関する定期調査の2017年版

エルテックスでは、ECサイト・通販システムの【統合構築】を積極的に推進しており、EC/通販に関する市場動向を考慮した独自調査「通信販売に関する【消費者調査】2017」を実施しました。

調査では通信販売を利用する消費者の「周辺を取り巻く環境」「消費行動や利用動向」などを集計・分析いたしました。弊社中核顧客である通販企業の先の、一般の消費者行動や意識を把握することで、通販やECに関する弊社ソリューションサービスを改善し、顧客通販企業へ提供しているサービス強化やビジネス貢献につなげてゆく所存です。

今回は、そのPart1として、「EC/通販販売経験者が保有するIT関連機器」「今後保有したい・使いたいIT関連機器」「EC/通販で商品を購入するときのチャンネル」の調査結果を公開いたします。

## 「通信販売に関する【消費者調査】2017」Part1 概要

- 1) EC/通販利用経験者が保有する IT 関連機器では、パソコンの保有率が減少傾向の一方、スマートフォン保有率は 7 割、Wi-Fi ルーターの保有率が急伸し 10%を超えました。本年から調査対象とした、AI スピーカーの保有は 2.5%となりました。
- 2) EC/通販利用経験者が将来的に保有したい・使いたい機器では、タブレット (20.9%)、AI スピーカー (14.5%)、Wi-Fi ルーター (9.8%) がトップ 3 ボックス。男性 20 代ではタブレットの保有意向が高い (29.3%) 傾向が見られました。また、保有したい機器の 2 位は「AI スピーカー」で、男性の 30-50 代、女性の 30 代と 50 代の保有意向が高いことがわかりました。
- 3) EC/通販で商品を購入するときのチャンネル利用率は、対前年 (2016) で全般的に減少傾向です。その中で、パイは大きくないものの増加となったのは、「ラジオの通販番組 (+1.1%)」。最も使うチャンネルでは、インターネットの大規模モールが図抜けて (45.8%) いますが、一昨年くらいから若干のダウントレンドです。一方、増加となったのは、「BS・CS テレビの通販番組 (+1.4%)」「インターネット上の独自店舗 (+0.9%)」です。

## 「通信販売に関する【消費者調査】2017」Part1 各項目の説明とグラフ

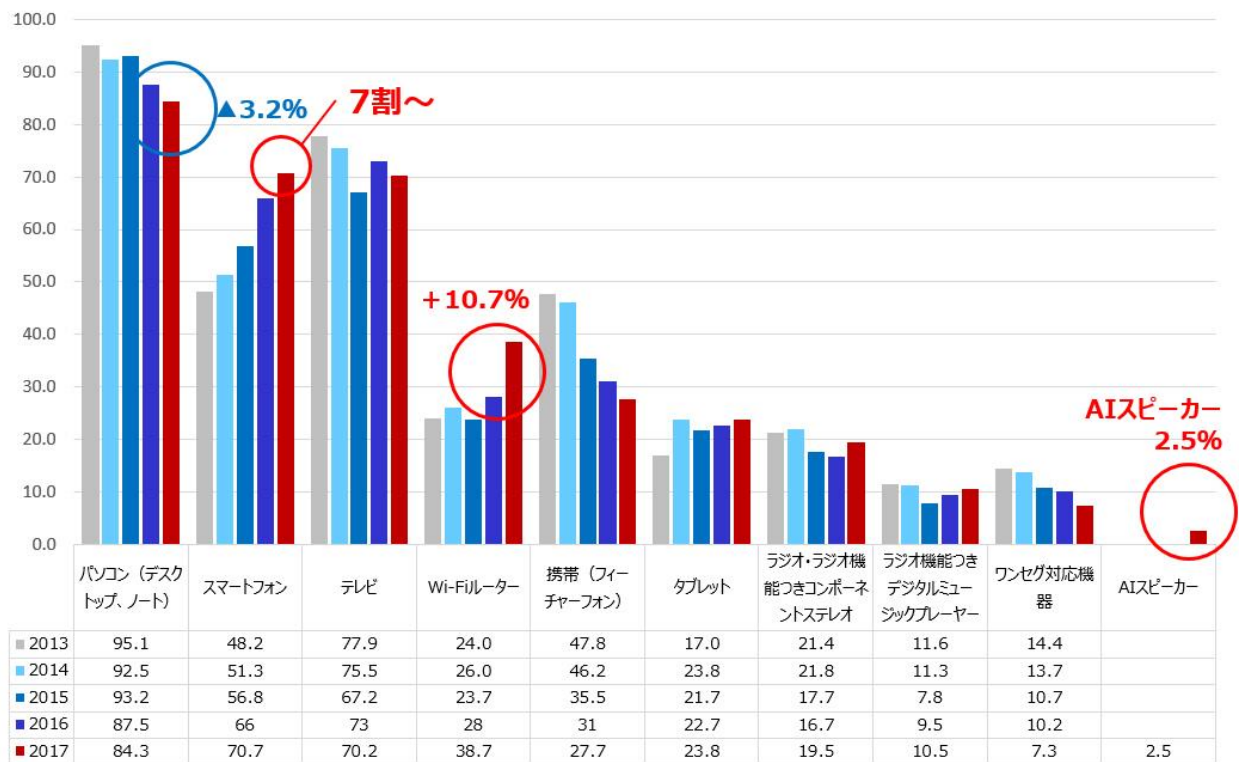
1) EC/通販利用経験者が保有するIT関連機器では、パソコンの保有率が減少傾向の一方、スマートフォン保有率は7割、Wi-Fiルーターの保有率が急伸し10%を超えました。本年から調査対象とした、AIスピーカーの保有率は2.5%となりました。

質問項目) あなたが個人で保有している、またはご自宅で使うことができる機器をいくつでもお選びください(複数回答)。

◇回答に見る特徴

2013年の調査開始からスマートフォンの保有率は上昇し、当調査でも7割を超えました。一方、パソコンの保有率は緩やかに低下、2016年と比較すると▲3.2%。今年の調査では、Wi-Fiルーターの保有率が2016年比で10.7%増と急伸しました。

また、本年から、昨年話題となっている「AIスピーカー」を項目に追加。2017.12月初旬の調査時点での保有率は2.5%でした。



2017・2016・2015・2014 n=600 2013 n=800

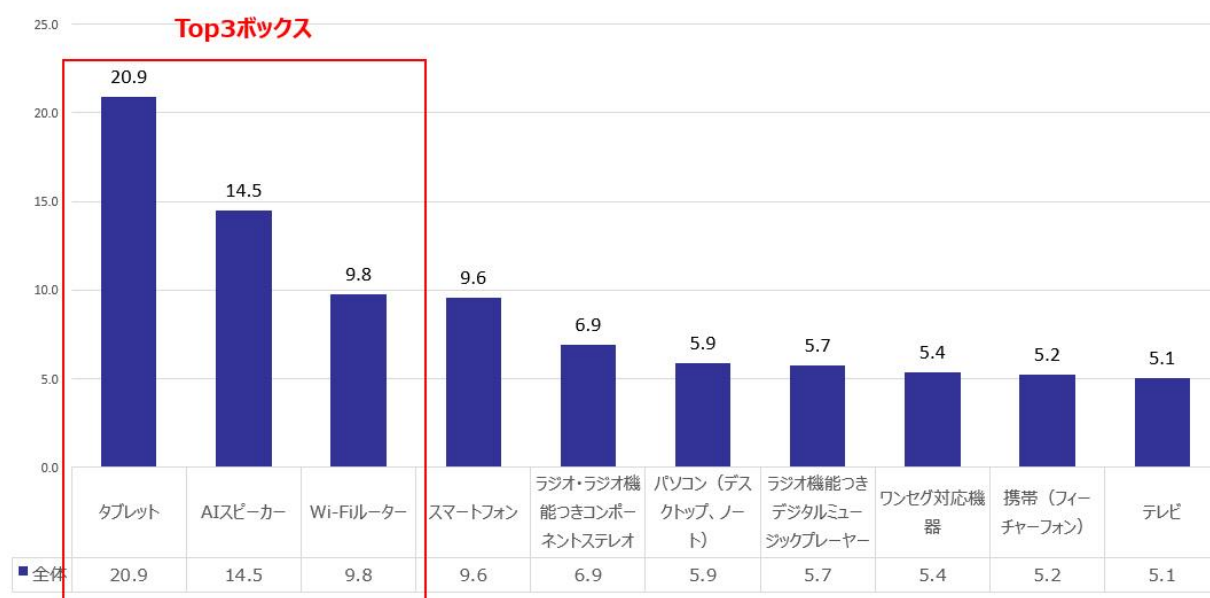
2) EC/通販利用経験者が将来的に保有したい・使いたい機器では、タブレット (20.9%)、AIスピーカー (14.5%)、Wi-Fi ルーター (9.8%) がトップ3 ボックス。男性 20 代ではタブレットの保有意向が高い (29.3%) 傾向が見られました。また、保有したい機器の 2 位は「AI スピーカー」で、男性の 30~50 代、女性の 30 代と 50 代の保有意向が高いことがわかりました。

質問項目) あなたが個人で保有したい、またはご自宅で使ってみたい機器をいくつでもお選びください。(複数回答)。

※1) で保有している、と回答した方にはその項目は非表示にしています。

◇回答に見る特徴

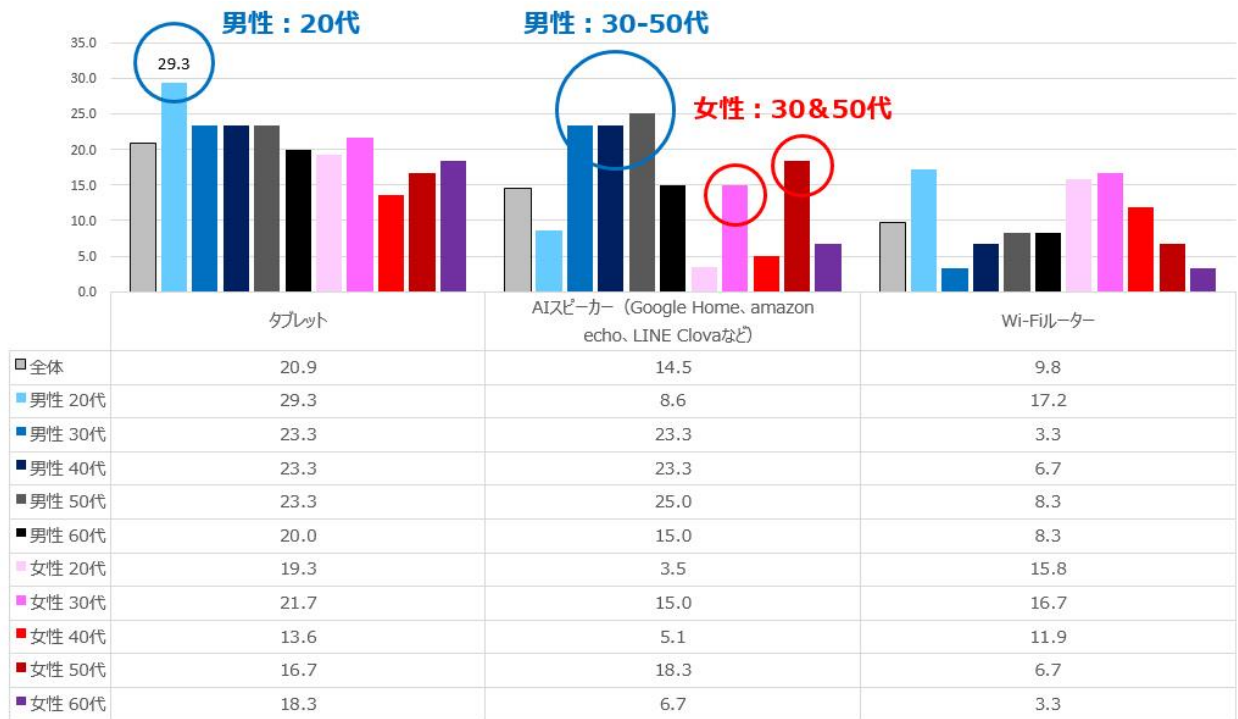
今持っていない機器で、保有したい・使ってみたいものを聞いたところ、タブレット (20.9%)、AI スピーカー (14.5%)、Wi-Fi ルーター (9.8%) がトップ3 ボックスとなりました。



n=594

さらに、この回答を性・年代別に分けて集計すると、男性の 20 代では「タブレットを保有したい・使ってみたい」との回答が 29.3%と、3 人に 1 人がタブレット保有に対しての意向を持っていることがわかりました。

AI スピーカーに関しては、男性の 30 代~50 代 (23.3%~25.0%)、女性の 30 代 (15.0%) と 50 代 (18.3%) の保有への意向が高い傾向となりました。



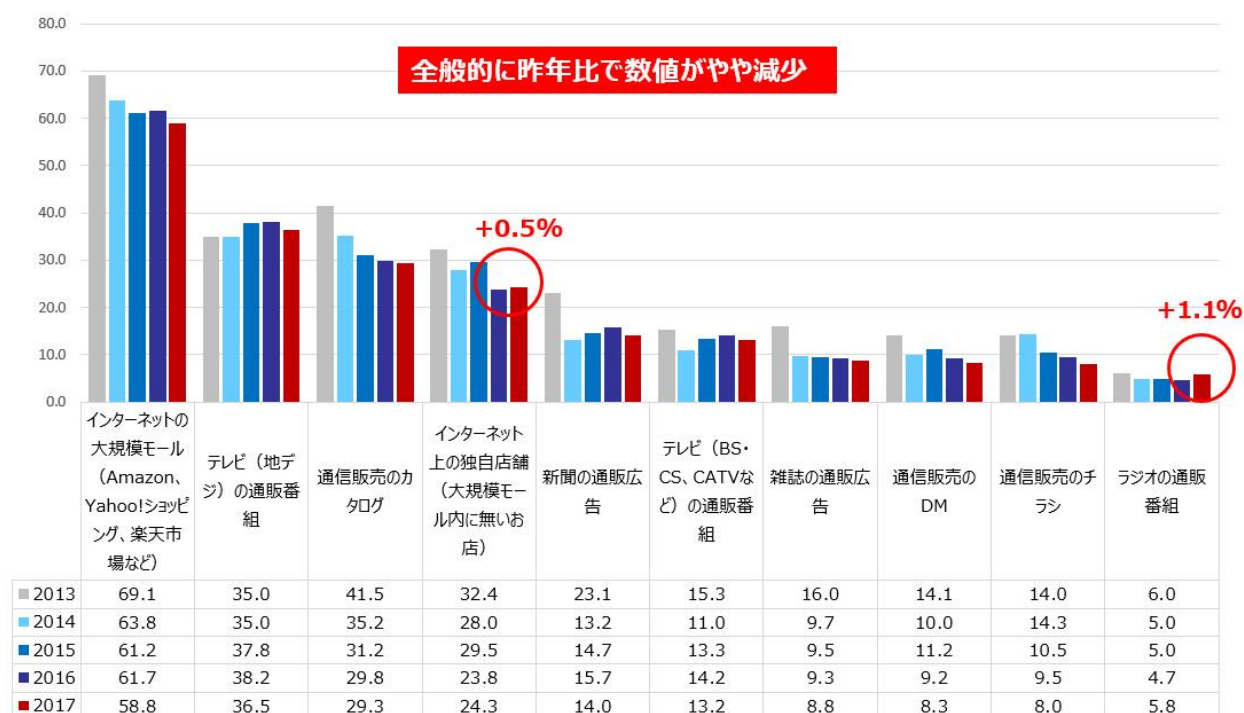
n=594

3) EC/通販で商品を購入するときのチャンネル利用率は、対前年（2016）で全般的に減少傾向です。その中で、パイは大きくないものの増加となったのは、「ラジオの通販番組（+1.1%）」。最も使うチャンネルでは、インターネットの大規模モールが図抜けて（45.8%）いますが、一昨年くらいから若干のダウントレンドです。一方、増加となったのは、「BS・CSテレビの通販番組（+1.4%）」「インターネット上の独自店舗（+0.9%）」です。

質問項目) あなたがECを含む通信販売で買い物をする際に、利用したことがあるものを、いくつでもお選びください（複数回答）。

◇回答に見る特徴

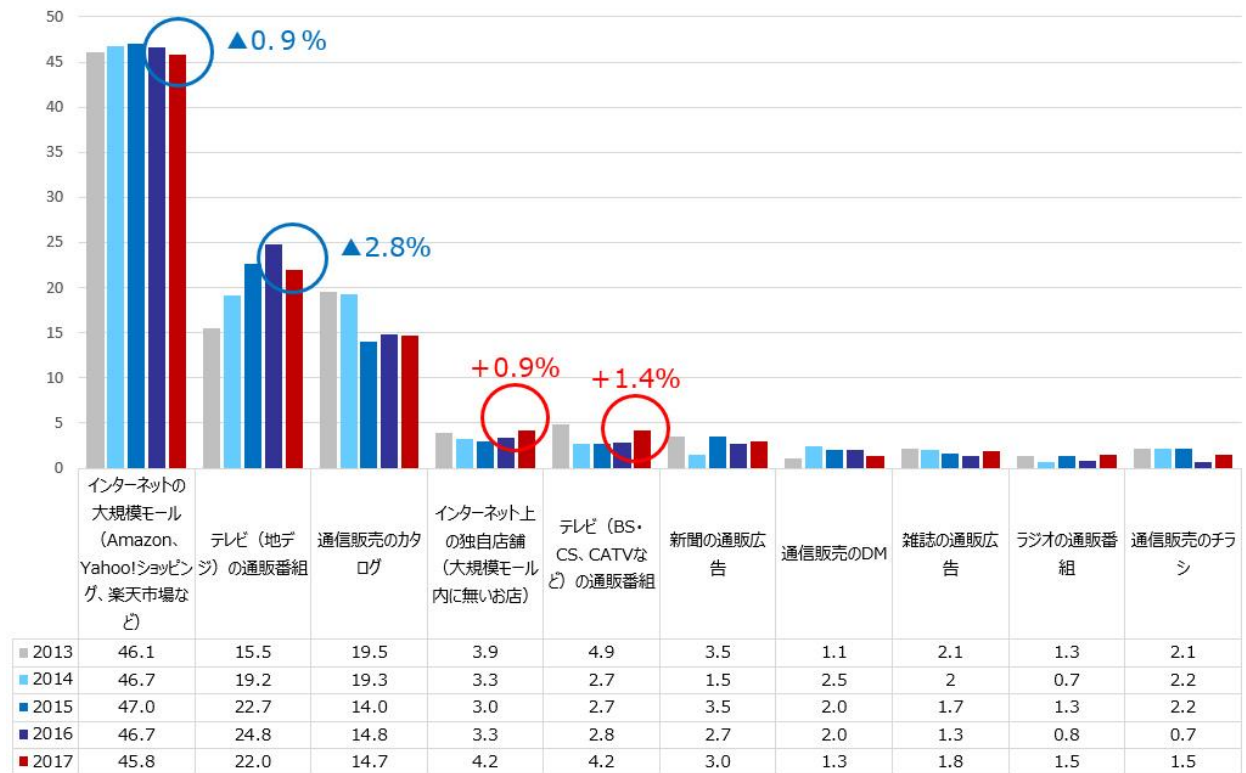
本年の調査では、利用経験のある通販チャンネル全般的に数値が減少しました。その中でも、パイは小さいものの、ラジオの通販番組が1.1%増加。インターネット上の独自店舗（大規模モール内に無いお店）が0.5%と微増しました。



質問項目) あなたがお選びになった、通販で買い物をする際に利用したことがあるもので、最もよく利用するものをひとつだけお選びください（単一回答）。

◇回答に見る特徴

利用したことがある通販チャンネルのなかで、もっともよく使うものを質問したところ、堅調に数値を伸ばしてきた地上派テレビの通販番組が▲2.8%と減少。一方で、BS・CSなどのテレビ通販番組は1.4%と微増しました。



2017・2016・2015・2014 n=600 2013 n=800

## 調査概要

調査エリア： 全国  
調査対象者： infoQ by GMO 調査パネルを利用  
調査方法： ネット方式による、アンケート調査  
調査期間： 2017年12月7日～9日  
回収サンプル数： 600  
調査主体： 株式会社エルテックス <http://www.eltex.co.jp/>  
調査実施機関： 楽天リサーチ株式会社

## 株式会社エルテックス

### 会社概要

商号 株式会社エルテックス (ELTEX, Inc.)  
本社 横浜市保土ヶ谷区神戸町134番地 横浜ビジネスパーク イーストタワー 14階  
TEL (045)332-6655 FAX (045)332-6644  
URL: <http://www.eltex.co.jp>  
設立 1985年(昭和60年)12月14日  
資本金 1億円  
代表者 代表取締役会長 犬飼邦夫 代表取締役社長 森久尚  
事業年度 7月1日～6月30日  
売上高 22億円  
従業員数 109名(内技術職77名)  
資格保有数 応用情報技術者：35 高度情報処理技術者：74 中小企業診断士：1 公認会計士：1 社会保険労務士：1  
認定 ISO9001：2008 (QMS) JQA-QMA14486 財団法人日本品質保証機構  
ISO/IEC 27001 (ISMS) JQA-IM0924 財団法人日本品質保証機構  
JIS Q 15001:2006 (Pマーク) 10821894 財団法人日本情報経済社会推進協会  
一般第二種電気通信事業者 総務省



## 事業内容

### 【EC/通販システム構築・支援事業】

EC/通販統合システム構築サービス (eltexDC) <http://www.eltex.co.jp/service/commerce/>

EC サイト構築サービス (eltexDC)

EC サイト分析・プロモーションサービス (eltexCX) <http://www.eltex.co.jp/service/eltexc/>

EC/ICT 関連事業マーケティング支援サービス (eltexUXLab) <http://www.eltex.co.jp/service/uxlab/>

### 【データセンター事業】

インフラトータルソリューション (eltexITS) <http://www.eltex.co.jp/service/infrastructure/>

IBM Bluemix のフルマネージドサービス (日本 IBM の公式パートナー)

### 【メール配信事業】

ショートメッセージ配信サービス (eltexSMS) <http://www.eltex.co.jp/service/product/eltexsms/>

メール配信サービス (eltexCX) <http://www.eltex.co.jp/service/eltexc/>

### 【Web/Mobile システム構築事業】

ポータルサイト構築サービス

エンターテイメントサイト構築サービス

スマートデバイス向けシステム開発サービス

### 【ビジネスシステム構築事業】

顧客企業の業務に応じたシステム開発

### 【運用支援事業】

コールセンターサービス

コンテンツマネジメントサービス

( ) は主要なプロダクト／サービス

## ◇本件に関するお問い合わせ

本件に関するご相談やご質問など、こちらからお問い合わせください。

株式会社エルテックス

企画室

六角 (ろっかく)、鈴木

TEL : 045-332-6655 E-mail : [koho@eltex.co.jp](mailto:koho@eltex.co.jp)

以上