

2022年3月15日
株式会社コメリ

圧倒的ハイコスパで、お手入れがしやすい
コメリオリジナルブランド「CRUZARD(クルザード)」から
「軽バン用バケットマット」登場！
～2022年3月16日(水)より全国のコメリ店舗で販売開始～

ホームセンターの「コメリパワー」や「コメリハード&グリーン」を通し地域のライフラインとして、地元のプロを応援する株式会社コメリ(所在地:新潟県 新潟市、代表取締役社長:捧 雄一郎)は、コメリのオリジナルブランド“CRUZARD”から、雨や雪の泥汚れから車内を守る「軽バン用バケットマット」を「コメリパワー」「コメリハード&グリーン」、オンラインショッピングサイト「コメリドットコム」にて、2022年3月16日(水)より販売を開始いたします(一部店舗を除く)。

軽バンユーザー専用設計

特徴①



降りやすい

降りる時
足が引っ掛かりにくい

特徴②



掃除がラク

ゴミをはき出しやすい

内装業・配達業の方に社用車としてよく利用されるのが軽ボンネットバン(以下、軽バン)です。軽バン用のバケットマットは、形状が特殊なため、自動車用の汎用フロアーマットはフィットせず、純正品が7,000～10,000円と非常に高額。また、運転席と助手席のマットが一体化しているため、掃除がしにくいなどの悩みを抱える方も多いのではないのでしょうか。

「軽バン用バケットマット」は、1,280円(税込)とお求めやすい価格を実現し、運転席と助手席部分をあえて左右で分けることにより、取り外しやすく簡単にお手入れができます。

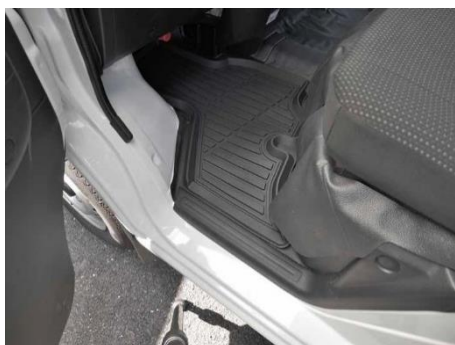
また、淵にマチがある立体構造(バケットマット)になっており、砂・泥・水などの汚れから車内を守ります。一方で、出入り口部分のみ平らに設計することで、乗り降りや掃除がしやすくなっています。軽バンの定番「ダイハツ ハイゼットカーゴ」と「スズキ エブリィバン」をはじめとした複数車種に対応しております(一部の年式には対応していません)。

CRUZARD(クルザード) 軽バン用バケットマット

◆商品概要

高額な純正フロアバケットマットに対し、圧倒的コストパフォーマンスを実現！運転席用と助手席用でわけることにより、取り外しがしやすくお手入れも簡単。ダイハツ ハイゼットカーゴなどの車種に対応。※一部の年式には対応していません。

ダイハツ ハイゼットカーゴなどに対応 KOB-103D(運転席用)/KOB-102D(助手席用)



助手席用



運転席用

【製品特長】

- ・材質: PVC 樹脂
 - ・単品重量: 約 1.9kg(運転席用)、約 920g(助手席用)
 - ・単品サイズ: 約幅 693×奥行き 543×厚み 20 mm(運転席用)
約幅 687×奥行き 504×厚み 20 mm(助手席用)
 - ・適合車種: ダイハツ ハイゼットカーゴ 形式 S321V/S331V 年式 2017 年 11 月～
スバル サンバーバン 形式 S321B/S331B 年式 2017 年 11 月～
トヨタ ピクシスバン 形式 S321M/S331M 年式 2017 年 11 月～
- ※2021 年 10 月現在のもので、これ以降の車種については形状をご確認の上、ご注文をお願いします。

税込価格: 各 1,280 円

URL: https://www.komeri.com/disp/CKmSfGoodsPageMain_001.jsp?GOODS_NO=2073069 (運転席用)

https://www.komeri.com/disp/CKmSfGoodsPageMain_001.jsp?GOODS_NO=2073068 (助手席用)

スズキ エブリィバンなどに対応 KOB-101S(運転席用)/KOB-100S(助手席用)



助手席用



運転席用

【製品特長】

- ・材質: PVC 樹脂
- ・単品重量: 約 800g(運転席用)、約 770g(助手席用)
- ・単品サイズ: 約幅 693×奥行き 543×厚み 20 mm(運転席用)
約幅 678×奥行き 418×厚み 20 mm(助手席用)
- ・適合車種: スズキ エブリィバン 形式 DA17V 年式 2015 年 2 月～
日産 NV100 クリッパー 形式 DR17V 年式 2015 年 3 月～
三菱 ミニキャブバン 形式 DS17V 年式 2015 年 3 月～
マツダ スクラムバン 形式 DG17V 年式 2015 年 3 月～

※2021 年 10 月現在のもので、これ以降の車種については形状をご確認の上、ご注文をお願いします。

税込価格: 各 1,280 円

URL: https://www.komeri.com/disp/CKmSfGoodsPageMain_001.jsp?GOODS_NO=2073069 (運転席用)

https://www.komeri.com/disp/CKmSfGoodsPageMain_001.jsp?GOODS_NO=2073066 (助手席用)

◆コメリオリジナルブランド「CRUZARD(クルザード)」について

CRUZARD

カーライフを快適に過ごすための商品を、商品企画から原材料の調達・加工・運搬・そして販売に至るまでを一貫してプロデュースし、お客様の誰もが買いやすい価格で提案するプライベートブランドです。

◆関連特集ページ

カー用品ブランド CRUZARD おすすめ商品:

<https://www.komeri.com/topic/CKmSfFeatArt.jsp?dispNo=009001037005>

<コメリについて>

地元のプロを応援しよう。

いつもよりゆっくり歩くとみえてくるものがあります。
自分の地元にもこんなにもたくさんのプロがいることを。
地域のライフラインでありたいと願うコメリは、
これからも地元のプロフェッショナルを支えていきます。

地元のプロの活躍こそが、日本の地域の活力になるから。

私たちは、プロ向けからホームオーナー向けまで、資材・建材、金物・工具、園芸・農業用品を中心とした幅広い商品ラインナップで店舗を展開するホームセンターチェーンです。独自のシステムとノウハウで、お客様が必要とされる商品をお求めやすい価格で安定的にご提供することを目標に、流通の近代化にチャレンジしています。これからも、お客様の立場に立った店づくり、お客様の声を反映した品揃え、お客様に喜んでいただける接客を心がけ、「豊かで快適な暮らし」のお役に立てるように取り組んでまいります。

オンラインショッピングサイト コメリドットコム <https://www.komeri.com/top/CSfTop.jsp>

公式ホームページ <https://www.komeri.bit.or.jp/>

<会社概要>

社名:株式会社コメリ

設立:1962年7月

資本金:188億2百万円

代表者:代表取締役社長 捧 雄一郎

本社所在地:新潟県 新潟市南区清水 4501 番地 1

事業内容:パワーおよびハード&グリーン等のチェーンストア経営

従業員数:4,463名(ほかに嘱託社員 357名、パートタイマー5,189名)

(2021年3月31日現在)

店舗数:1,212店舗(2022年2月28日現在)

北海道 23、青森県 20、岩手県 39、宮城県 36、秋田県 39、山形県 28、福島県 54、茨城県 46、栃木県 40、群馬県 41、埼玉県 32、千葉県 52、東京都 10、神奈川県 7、新潟県 83、富山県 24、石川県 19、福井県 20、山梨県 19、長野県 52、岐阜県 40、静岡県 22、愛知県 10、三重県 47、滋賀県 28、京都府 18、大阪府 7、兵庫県 30、奈良県 14、和歌山県 20、鳥取県 12、島根県 8、岡山県 29、広島県 21、山口県 16、徳島県 17、香川県 10、愛媛県 10、高知県 11、福岡県 27、佐賀県 14、長崎県 16、熊本県 40、大分県 15、宮崎県 21、鹿児島県 25