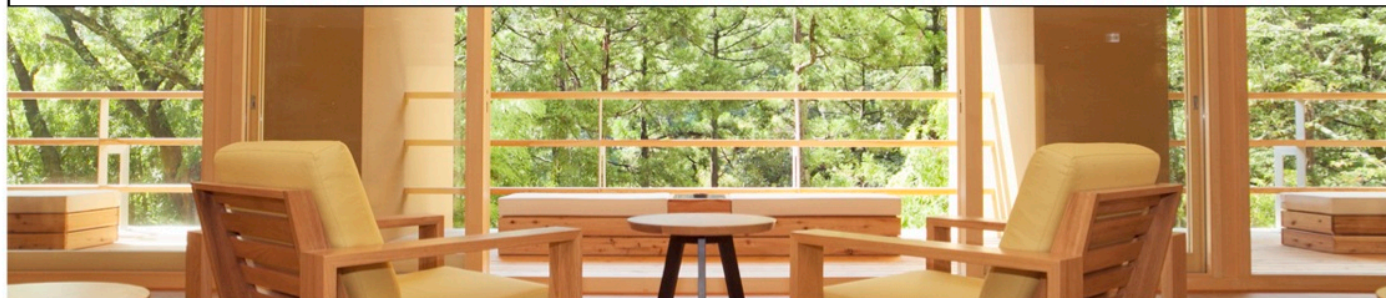


金乃竹温泉 箱根 金乃竹 塔ノ澤

〔箱根仙石原温泉 金乃竹 姉妹店〕（神奈川県箱根エリア）

金乃竹温泉 2013年7月19日 グランドオープン

“癒しの森 塔ノ澤”のおもてなし。究極の非日常を体感『金乃竹 塔ノ澤』誕生



(株)ロハス（本社：神奈川県足柄下郡、代表取締役：窪澤 圭 以下：(株)ロハス）は、かぐや姫の「竹取物語」をコンセプトにした女性に人気の箱根仙石温泉“箱根 金乃竹”の姉妹店として、「箱根 金乃竹 塔ノ澤」を箱根町塔ノ澤に2013年7月19日グランドオープンしました。

各部屋独自の世界観を表現している 箱根 金乃竹 が全10室10タイプであるのに対し、金乃竹 塔ノ澤 では、開放的なロハス空間をイメージした全23室6タイプを設けています。（全室露天風呂付き客室）

当施設のコンセプトは、“癒しの森 塔ノ澤”へようこそ。敷地面積約20,000坪という広大な自然を背景として、塔ノ澤の自然に溶け込む為のこだわりの空間を提供しています。これは、(株)ロハスが長年構想としてきたノーラインリゾートという考えのもと、サービス・空間・環境の全てにおいて線を引かないという意味合いを実現した、まさに塔ノ澤の自然を肌で感じる事の出来る究極の癒しの旅館施設としています。

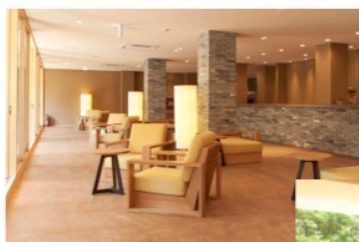
<金乃竹 塔ノ澤 ノーラインリゾートの考え>

環境と線を引かない・・・・・・・・・・環境に優しい ロハス・エコリズム

線を引かないシンプルなデザイン・・・・・・・・自然を身近に感じる 触れられる距離 自然の中に溶け込む

線を引かないサービス・・・・・・・・・・心地よいサービス

■自然との調和を意識した広々としたエントランスロビー



エントランスからフロントまで
一体となったゆとりのある空間

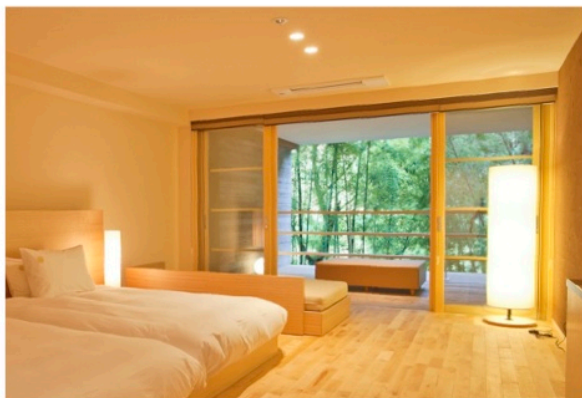


フロント前の大きな窓から眺める木々

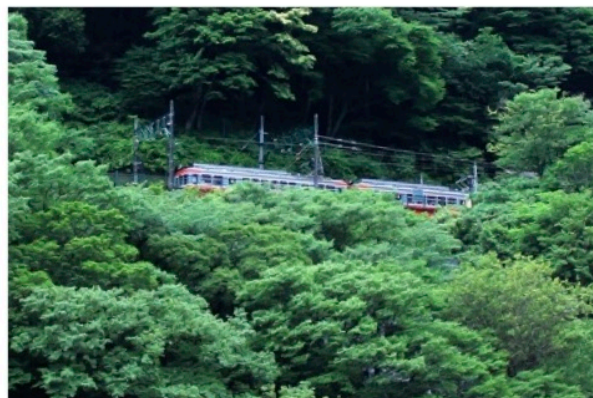
正面の入り口を入り、チェックインカウンターまで続く長いアプローチを抜けると、塔ノ澤の自然を借景とした開放的なロビーに辿り着きます。大型のガラス窓を一面に設けたロビーでは、外に広がる自然との調和を図り、まさに塔ノ澤の自然をそのまま受け入れている空間としています。箱根 金乃竹 のような重厚な世界観とは裏腹に、当施設では明るい開放的な空間が宿泊者を迎え入れてくれます。開放的でありながら、落ち着きのある和の雰囲気を重ねた世界観は、金乃竹 塔ノ澤 ならではの、まさにノーラインリゾートにふさわしい空間となっています。

■自然に溶け込む開放感

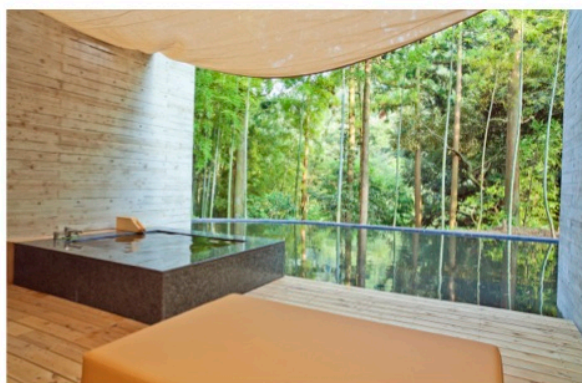
無駄のないこだわりの設備とおもてなしで、自然との融合を最大限に生かしています。パブリック/プライベートエリア共に、主要な扉には天井までつながる大きなドアを採用し、エリア間の遮りを感じさせない開放的な広がり構成。各部屋に設置された、広々としたデッキと露天風呂は塔ノ澤の自に溶け込み、まさに自然の中のプライベート空間を創出しています。建具には徹底した木製サッシの採用を取り入れており、室内外含め、自然との調和を優先したデザインとしています。



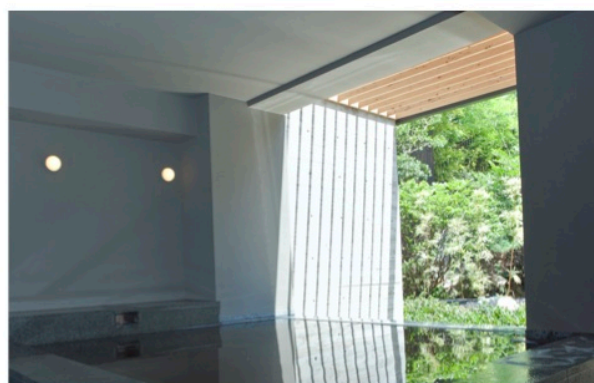
自然との融合を最大限に生かす
大型ガラス窓と広いデッキ



客室より露天風呂から箱根登山鉄道の
スイッチバックの光景が見られる



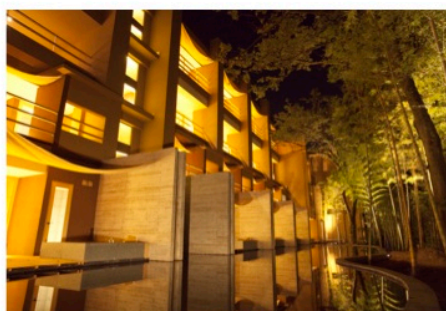
客室から見た、自然に溶け込む露天風呂



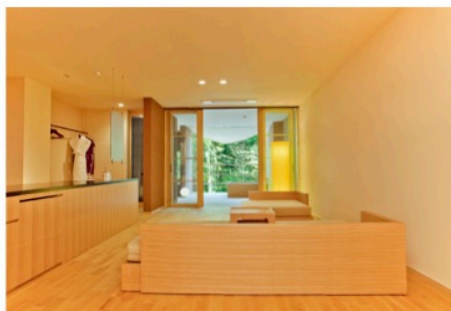
自然との境目を感じさせない開放的な大浴場

■塔ノ澤の環境を最大限のおもてなし空間で創出

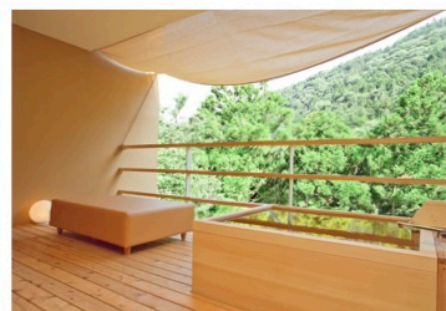
金乃竹 塔ノ澤では、姉妹店：箱根 金乃竹 とは趣の異なるシンプルさを重視しています。ここでは、無駄を省いた裸の空間を表現することで、自然に溶け込む感覚をより研ぎすませることが出来ます。また、各部屋には今回の施設の為にしつらえた特注の家具を配置し、アートワークには 若手陶芸家の石井隆寛氏の作品を採用するなど、随所にこだわりの要素を取り入れています。その他、iPadや無線LANも完備しており、ストレスのない環境の中で、ゆったりとした時間をお過ごし頂けます。



開放的なリゾート感あふれる佇まい



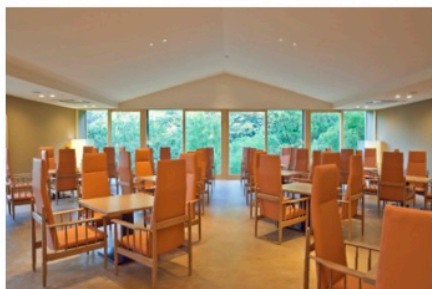
遮りのない一体空間



贅沢な空間を活用した露天風呂スペース

■あえてレストランにこだわった食事のおもてなし

金乃竹 塔ノ澤 では、和風旅館でありながらすべての宿泊者がレストランで食事を楽しむ形式を取り入れています。これは、スタッフの合理化を図る為ではなく、ルームサービス以上のサービス空間の提供に力を入れた当施設ならではのおもてなしを感じて頂く狙いがあります。ただし、プライベート空間を重視する当施設のこだわりとして、各テーブルにハイバックチェアを用い、気兼ねなく食事に集中できる空間の提供をはかるなど、お客様の滞在に配慮したこだわりのエリアとしています。



開放感とプライベートの両立を図った空間



地産地消による女性にうれしいヘルシーメニューを展開

■癒しの森 塔ノ澤

当施設は、敷地面積約20,000坪を背景とした塔ノ澤の自然の中に位置し、コンセプトである“癒しの森 塔ノ澤”の言葉通り自然をじっくりと体感していただける施設となっています。

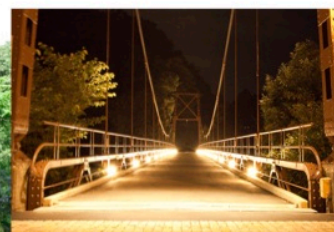
現在は旅館施設のみの営業となりますが、順次エステルームの別館を設けるなど、敷地内を最大限に生かした“癒しの森”の開発を目指しております。

【施設概要】

名 称：箱根 金乃竹 塔ノ澤
 温泉名：金乃竹温泉（自家源泉）
 客 室：全23室 [全露天風呂付き客室]
 価格帯：¥30,000～¥52,000（2名利用の場合）
 住 所：〒250-0315 神奈川県足柄下郡箱根町塔ノ澤191
 TEL:0460-85-9800 FAX:0460-85-9700
 URL : <http://kinnotake-tonosawa.com>



吊り橋たもとにある看板



当施設に向かう専用吊り橋

箱根 箱根仙石原温泉 金乃竹とは

2005年11月にオープンした全10室のデザイナーズ旅館。全ての客室が異なる趣でデザインされており、全ての客室から金乃竹のオブジェと半月の水盤が眺められます。また、全室に露天風呂を完備。料理は、京都の料亭で腕を磨いた料理長による本格京懐石料理をご堪能いただけます。（URL：<http://kinnotake.com>）

<このリリースに関する報道関係者からのお問い合わせ先>

(株)ユーピーアール 担当：石川・小倉

〒104-0032 東京都中央区八丁堀3-7-7 原田ビル1F

TEL：03-6228-3941 FAX：03-6893-5984 E-mail：info@upr-inc.com

<金乃竹 塔ノ澤 施設に関する報道関係者からのお問い合わせ先>

金乃竹 塔ノ澤 担当：剣持

〒250-0315 神奈川県足柄下郡箱根町塔ノ澤191

TEL：0460-85-9800 FAX：0460-85-9700 E-mail：info@kinnotake-tonosawa.com