

マップルが「EV 充電ステーションマップ」を公開。

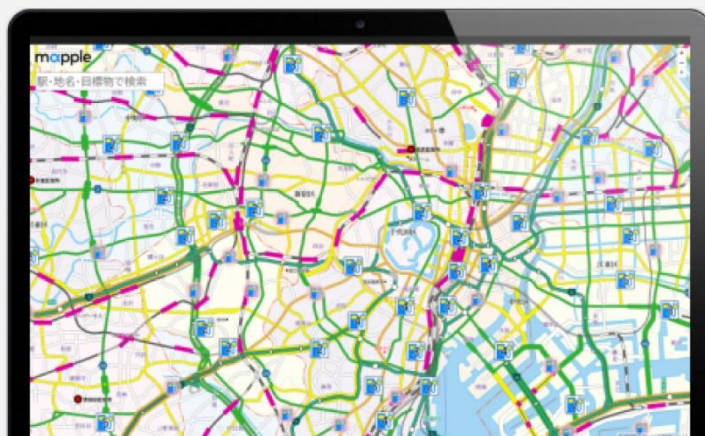
脱炭素社会の実現に貢献する取り組み第一弾。

株式会社昭文社ホールディングス（本社：東京都千代田区、代表取締役社長 黒田茂夫、東証コード：9475）とその子会社である株式会社マップル（本社および代表は同上、以下「マップル」）は、価値体験サイト MAPPLE LABS（マップルラボ）にて、「EV 充電ステーションマップ」（※）の公開を開始しましたので、お知らせいたします。なお、EV 充電ステーション情報は、様々な自治体・企業に提供している「POI データ」への追加も予定しており、今後EVの普及拡大にともない様々なシーンで広く活用いただくことを目指します。

※一般社団法人 CHAdeMO 協議会提供の充電施設位置情報データを使用しています。

mapple

MAPPLE LABS EV 充電ステーションマップ



)) MAPPLE LABS（マップルラボ）とは ((

マップルのコーポレートサイト内に設置された「MAPPLE LABS」では、当社がご提供できるサービスの価値を体感していただけるよう様々なソリューションを展示しております。地図や観光情報などのデータベースをもとに、社会の課題解決に向けて +α の価値を追求し日々研究開発を行っております。

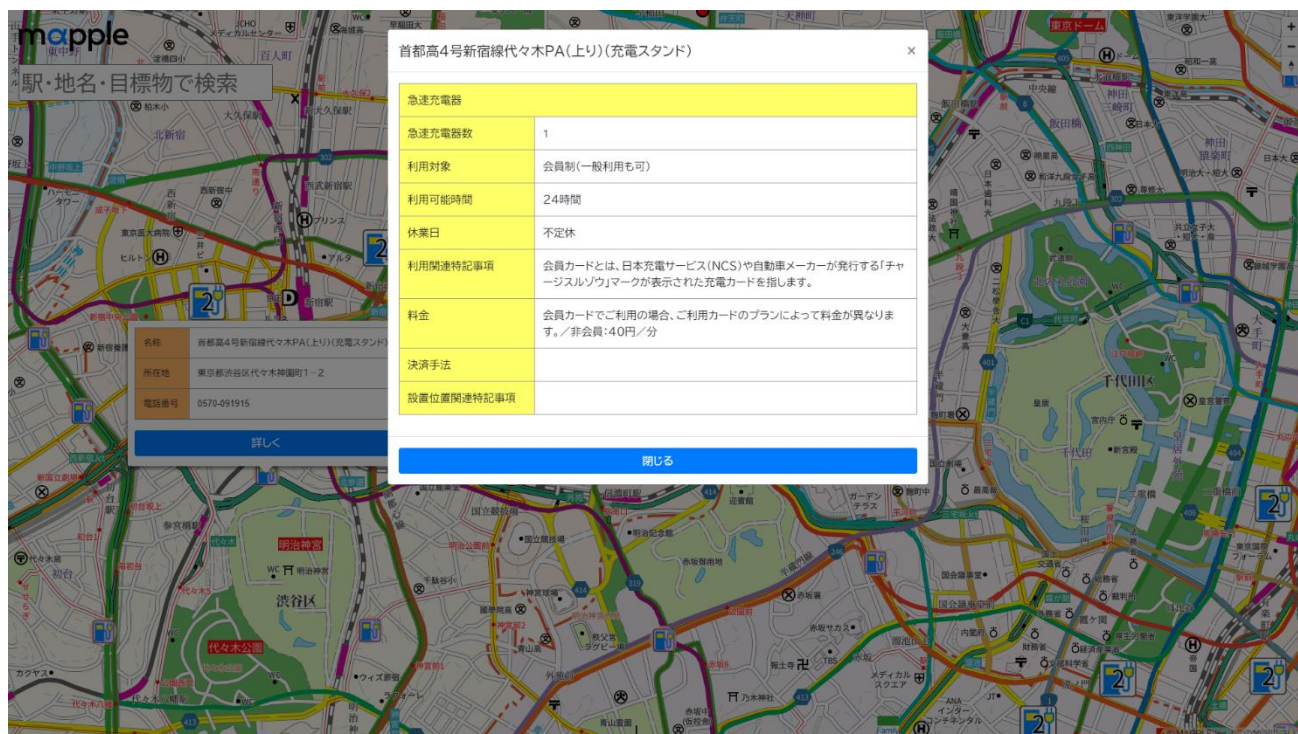
MAPPLE LABS（マップルラボ）

<https://mapple.com/labs/>

)) 公開内容 ((

MAPPLE LABS (マップラボ)「EV 充電ステーションマップ」では、当社製品「マップルナビ」に搭載している EV 充電ステーションの情報を公開。地図上の充電ステーションのアイコンをクリックすると、充電ステーションの情報が表示されます。

EV 充電ステーションの情報は、さまざまなウェブサイト、システム上でもご利用いただけるよう、POI データとしての提供を予定しております。



充電ステーションの情報を表示

)) 今後の展開 ((

EV 利用者向けの情報の拡充はもとより、災害対策ソリューション等の地図情報と EV 充電ステーションの位置情報を連携させることで、災害時における電力供給源のスムーズな確保をサポートし、大規模災害に対する備えをより一層万全にするソリューションを提供してまいります。

)) 関連製品情報 ((

POI データ…全国の公共機関・駅・道路・商業施設・レジャースポットなどの施設について、名称、ヨミ、住所、座標情報などの基本情報を収録した検索性ポイントデータ。

<https://mapple.com/products/data-poi/>

マップルナビ…マップルが長年培った地図情報と観光ガイド、お店案内などの情報コンテンツを豊富に盛り込んだ、お出かけをもっと楽しく、ドライブを快適にサポートするカーナビゲーションソフト。

<https://mapple.com/products/system-carnavi/>

)) 会社概要 ((

社名 : 株式会社マップル
所在地 : 東京都千代田区麴町3丁目1番地
創立 : 2019年
事業内容 : 地図・ガイド情報等に基づいたデジタルデータベースの企画・制作・販売・使用許諾
およびそれらを活用したサービスの提供
代表者 : 代表取締役 黒田 茂夫

)) 本リリースに関する報道お問い合わせ先 ((

製品担当 : 株式会社マップル 宇津井・小田
TEL : 03-3556-8166 (平日10時~17時)
e-mail : mapple_pr@mapple.co.jp