

パソコン用地図ソフト最新版「スーパーマップル・デジタル25」を7/5に発売！

～オープンデータを活用した管理・分析業務に役立つ新機能搭載と基本性能改善～

株式会社昭文社ホールディングス（本社：東京都千代田区、代表取締役社長 黒田茂夫、東証コード：9475）とその子会社である株式会社マップル（本社同上、代表取締役社長 大日方祐樹 以下「マップル」）は、インストール型地図活用ソフト『スーパーマップル・デジタル』の最新版『スーパーマップル・デジタル25』を、2024年7月5日より、全国のパソコンショップ、家電量販店、各社ECサイト、自社公式オンラインストアにて発売することをお知らせいたします。

)) スーパーマップル・デジタル25の特長 ((



『スーパーマップル・デジタル』は、「デジタル地図、住所、POI(検索データ)、行政区画、道路ネットワーク、観光地エリア」などの各種データが搭載された、数多くのお客様にご利用いただいている Windows 用地図活用ソフトです。今回リリースする「スーパーマップル・デジタル25」では、新機能追加、更なる機能改善などを行い、GIS(地図情報システム)機能をさらに強化したことで、不動産業をはじめ、運送業、観光業などといった幅広い業界でのビジネスを今まで以上に強力にバックアップします。

詳しくは別途スーパーマップル・デジタルの商品紹介ページにてご確認ください。

<https://smd.mapple.net/>

|| ポイント1：外部データ取り込み形式の追加

外部データの取り込みについて、従来からサポートしている「KML」「GeoJSON」の両形式に加え、新たに「シェープファイル(英語: Shapefile)」形式に対応しました。また、取り込み処理を高速化*しました。

これにより、外部データの取り込みがさらに便利になります。

* ポリゴン 640,000 件、ライン 14,000 件、テキスト 1,200 件の外部データの取り込み試験において、平均で約 20%、最大で約 30%の速度向上を確認 (当社従来製品比)



<「取込」タブのリボン内に「SHP」コマンドを追加>

【リリースに関するお問合せ】 株式会社昭文社ホールディングス広報担当：竹内

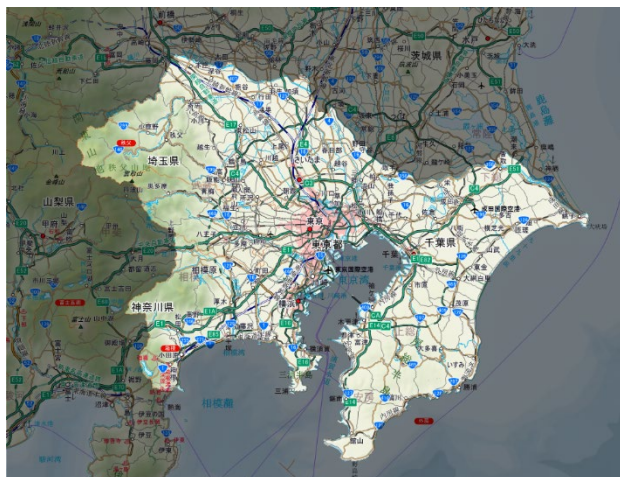
TEL：03-3556-8124 | FAX：03-3556-8164

昭文社ホールディングスホームページ <https://www.mapple.co.jp/>

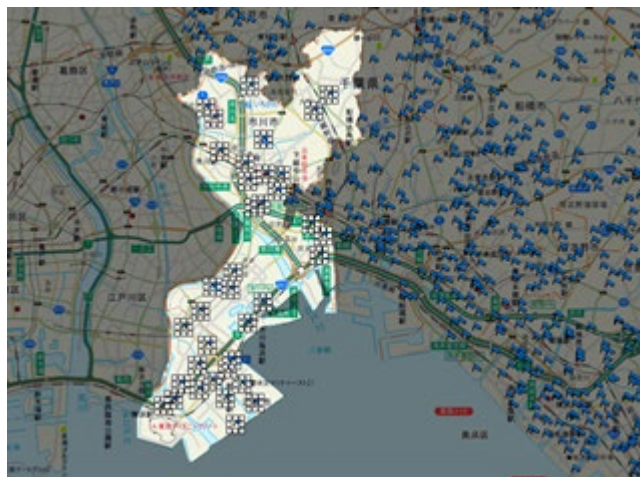
|| ポイント2：使いやすさを徹底的に追求した新機能満載

行政区域強調表示機能を拡張し、これまで1つだけしか選べなかった行政区域を複数選択して強調表示ができるようになりました。さらに、選択指定した行政区域内に含まれる店舗や顧客などの管理情報をワンタッチで抽出できる機能、地図上に表示したい情報フォルダをチェックボックスでON/OFFできる機能を追加したことで、顧客管理や商圈分析などにもかんたんにお役立ていただけます。

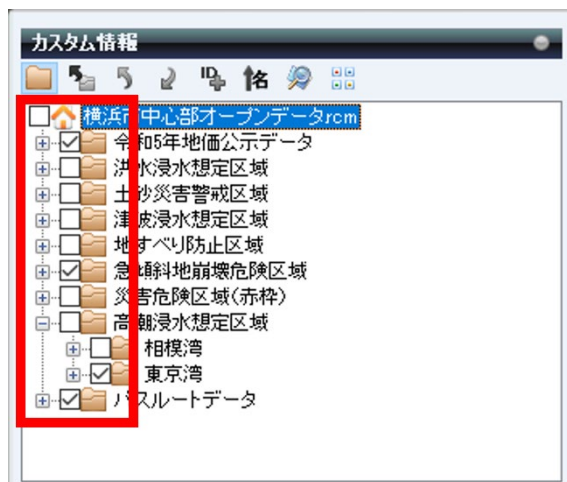
また、カスタム情報アイコンのデザインをシンプルで実用性の高いものに変更し、機能面とユーザーインターフェースの両面から使いやすさを徹底的に追求しました。



<例：一都三県(南関東)のハイライト表示>



<例：市川市+浦安市のカスタム情報を抽出>



<チェックボックスで表示 ON/OFF を制御>



<見やすく実用性の高い80種類のアイコン>

|| ポイント3：新たに USB 版パッケージを展開

USB 版パッケージ(全国版のみ)を商品ラインアップに追加しました。

光学ドライブがないパソコンにも簡単にインストールが可能です。

マップル公式オンラインストア(<https://mapple.shop-pro.jp/?pid=180916862>)での限定販売となります。数量限定生産のため、在庫が無くなり次第販売終了となります。

2024年6月6日 株式会社昭文社ホールディングス
株式会社マップル

)) マップルが独自に編集したオープンデータを無償でダウンロードできるサイトを開設 ((
各所で公開されているオープンデータの種別と有用性を知ってもらうことを目的に、無償でご利用いただけるダウンロードサイト (<https://biz.mapple.com/smd-rcm/>) を新たに開設します。
マップルが編集したく地図と組み合わせて活用しやすいオープンデータ>には、地価公示、バスルート、各種ハザード系情報といった実用的な22種類のデータが含まれ、それらを簡単に『スーパーマップル・デジタル』の地図上に表示できるようになります。

カテゴリ	オープンデータ名	収録細目	#
地価	地価公示		1
交通	バスルート		2
災害・防災	洪水浸水想定区域	計画規模	3
		想定最大規模	4
		浸水想定継続時間	5
		家屋倒壊	6
		急傾斜地の崩壊	7
	土砂災害警戒区域	土石流	8
		地滑り	9
		国土省	10
	地すべり防止区域	農水省	11
		林野庁	12
		急傾斜地崩壊危険区域	13
	津波浸水想定		14
	高潮浸水想定区域		15
	災害危険区域	水害(河川)	16
		水害(海)	17
水害(河川・海)		18	
急傾斜地崩壊等		19	
地すべり等		20	
火山被害		21	
その他		22	

対象：22種類
単位：都道府県単位
形式：スーパーマップル・デジタル専用形式
(カスタム情報ファイル：RCM形式)



<オープンデータ ダウンロードサイト>



<地図にオープンデータを重ねた表示例>

<ダウンロードできるオープンデータ>

)) 浜松市の行政区再編も、北陸新幹線の敦賀延伸もしっかり収録！ ((
地図・検索用データは、2023年10月25日(POI情報の一部は2024年1月30日)までに判明し、2024年4月1日までに実施の経年情報に基づき作成しています。「車」のルート検索データについて、高速道路は、2023年9月までに判明した2024年4月1日時点の情報(料金は2023年12月31日までに判明した情報)を反映、一般道路・フェリー航路は、2023年9月までに判明した重要情報を反映しています。

- 主な新規収録コンテンツ：
- ・ 静岡県浜松市の行政区再編(7区→3区) —2024年1月1日施行
 - ・ JR北陸新幹線(金沢駅～敦賀駅間) —2024年3月延伸開業
 - ・ 北大阪急行電鉄(千里中央駅～箕面萱野駅間) —2024年3月延伸開業
 - ・ 宇都宮ライトレール(ライトライン) —2023年8月開業

)) 製品情報 ((



<製品ラインアップ>

|| 製品構成 :

3形態からお選びいただけます。

<https://smd.mapple.net/lineup/>

- ・通常製品版 (パッケージ: 全国版 DVD / 全国版 USB / 東日本版 DVD / 西日本版 DVD)
- ・ダウンロード版 (地図システム + 地図データ: 地図データは全国5区分でパッケージ版より細分化)
- ・ライセンス版 (パッケージ版相当の内容を大口利用でお求めやすく)

|| 販売チャネル :

パソコンショップ、家電量販店、各社ECサイト、自社公式オンラインストア

|| 体験版 :

30日間の期間限定で無償にてご試用いただける体験版をご用意しています。

<https://smd.mapple.net/download/sample.html>

|| 価格 (税込) :

全国版 DVD 19,800円、全国版 USB 23,100円、東日本版 DVD、西日本版 DVD 13,750円

※通常製品版の価格を記載

価格など詳細は、スーパーマップル・デジタル製品サイトにてご確認ください。

<https://smd.mapple.net/>

)) 会社概要 ((

|| 株式会社マップル

本社所在地: 東京都千代田区麹町3丁目1番地

代表者: 代表取締役社長 大日方祐樹

URL: <https://mapple.com/>

事業内容: 地図・ガイド情報等を基にしたデジタルデータベースの企画・制作・販売・使用許諾およびそれらを活用したサービスの提供

|| 製品に関するお問い合わせ先

スーパーマップル・デジタル25ユーザーサポート係

TEL: 03-3556-5972 (平日10時~17時)

e-mail: smdv25@mapple.co.jp

|| 株式会社マップルの事業、広報に関するお問い合わせ先

株式会社マップル広報担当: 小田

TEL: 03-3556-8166 (平日10~17時)

e-mail: mapple_pr@mapple.co.jp