

2025年1月20日 株式会社 昭文社ホールディングス  
株式会社昭文社

創刊60年の登山地図最新刊発売☆  
2/21に40点、3/7に23点を発売

## 「朝日連峰」「日本アルプス総図」を全面改訂、ほか収録エリア追加も！ 登山地図の決定版！『山と高原地図』2025年版を発売

～「八甲田・岩木山」「浅間山」「熊野古道」の3点で新図収録あるいはエリア拡大を実施～

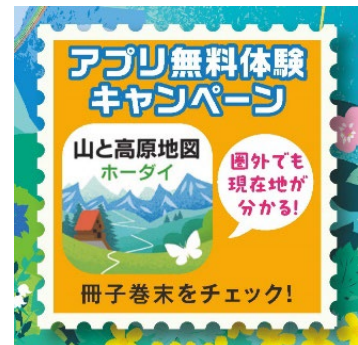
株式会社昭文社ホールディングス（本社：千代田区麹町、代表取締役社長 黒田茂夫、東証コード：9475）とその子会社である株式会社昭文社（本社：千代田区麹町、代表取締役 川村哲也、以下昭文社）は、1965年創刊で今年創刊60周年を迎えるロングセラー登山地図シリーズ『山と高原地図』2025年版を、2025年2月21日より40点<sup>\*1</sup>、3月7日より23点<sup>\*1</sup>、発売することをお知らせいたします。

<sup>\*1</sup> 各発売日の発売商品の内訳は本リリース末尾に一覧で表示しております。

2021年版から実施してご好評をいただいている**購入者限定のアプリ無料体験（トライアル）キャンペーン**を2025年版でも実施。ご購入の『山と高原地図』2025年版の出版物と同じエリアの「山と高原地図ホーダイ」アプリが、6カ月間無料でご利用いただける購入特典が付きます。一覧性に優れる紙地図と、現在地がすぐにわかる電子地図を併用することで、より安全で快適な登山が可能となります。



<2025年版の表紙イメージ>



<アプリ無料体験キャンペーンのお知らせ部分拡大画像>

### )) 2025年版のトピックス ((

今年の全面改訂は、『9.朝日連峰 以東岳・祝瓶山・摩耶山・白鷹山』および『36.日本アルプス総図』の2点で実施しました。収録山域の拡大、付録冊子の刷新等を行っています。

（ほか、『4.八甲田・岩木山 恐山・白神岳・田代岳・十和田湖』＝新規に恐山や縫道石山、吹越烏帽子を擁する下北半島を収録。

『19.浅間山 軽井沢・浅間隠山・岩櫃山』＝浅間山周辺からさらに群馬県西北部の吾妻の山々までエリアを拡大。

『53.高野山・熊野古道 伯母子岳』＝大日山周遊コース完成に伴う熊野本宮大社周辺の拡大地図の新設。

60年間常に内容を見つめ直してきた「山と高原地図」がまた、進化します。



<全面改訂2商品 左：『9 朝日連峰』  
右：『36 日本アルプス総図』>

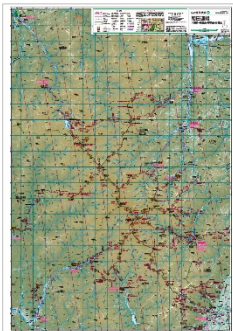
## )) 全面改訂 2点の詳細改訂内容 ((

### || 『9.朝日連峰 以東岳・祝瓶山・摩耶山・白鷹山』

- ◆山容の重厚さ、奥深さ、そして変化に富んだ美しい高山環境を有する東北屈指の山塊、朝日連峰。その主峰であり日本百名山でもある大朝日岳を中心とした朝日連峰の山々を収録。
- ◆200名山の以東岳に加えて、300名山の摩耶山や祝瓶山、朝日連峰の端の山を意味する葉山を収録。朝日連峰をたっぴりと楽しめる内容になっています。
- ◆新規収録範囲としては、朝日連峰と蔵王連峰に挟まれた火山の山、白鷹山をはじめ、新潟県北部の名峰の鷲ヶ巣山、光兔山を掲載しました。
- ◆冊子も内容を全面改訂。写真・文章ともに全て担当著者が新規に撮り下ろし、書き下ろし。各山域のコースガイドやアクセス情報のほか、大朝日岳を展望できる山々の紹介など、より登山を楽しむ情報を掲載しています。

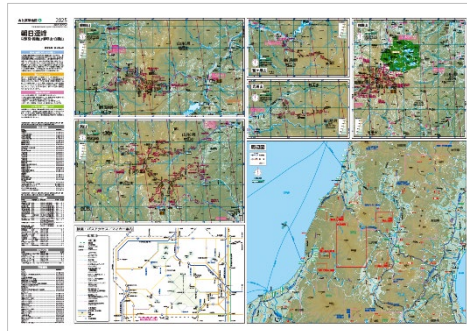
### || 『36.日本アルプス総図』

- ◆日本を代表する山岳区域【北アルプス】【中央アルプス】【南アルプス】【八ヶ岳】のエリアを掲載。また今回新たに長野県の北信五岳(妙高山、斑尾山、黒姫山、戸隠山、飯綱山)の山々を収録しました。
- ◆1/15万縮尺で広範囲の俯瞰性に優れるため、登山前の計画策定時や、山中での山座同定に役立ちます。
- ◆冊子も内容を全面改訂。日本アルプスに座す数々の名峰を魅力的な写真とともに紹介します。



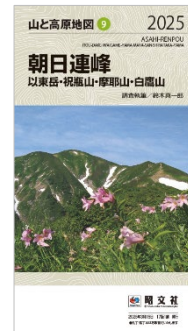
<収録図例(朝日連峰オモテ面)>

※制作途中につき内容は変更の可能性があります>



<収録図例(朝日連峰ウラ面)>

※制作途中につき内容は変更の可能性があります>



<刷新した冊子表紙(朝日連峰)>

## )) 全面改訂商品での共通改善点 ((

2015年から開始した全面改訂は63点中、合計**56点**となりました。共通の改善ポイントは下記の通りです。

### || 詳細拡大図で道迷いを防止

通常5万分の1の縮尺を採用している『山と高原地図』ですが、分岐や複雑なルートを拡大図やイラストで詳しく記載。道迷いの危険が高いポイントを分かりやすく表現しています。

### || 小冊子のコースガイドも分かりやすく

従来より登山コースをご紹介していた小冊子では、コースタイムや解説などに加えて高低差グラフや写真を追加したり、日帰り向きのコースか宿泊が必要なコースかなど登山プランをご提案。登山計画に役立つ情報をさらに増やしました。

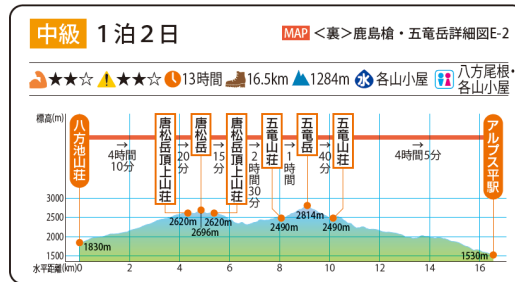
### || 地図情報の視認性アップ、山頂からの展望図など

情報の視認性アップのため、アイコンをわかりやすく改良。コースタイムや危険箇所、分岐の名称などの表示も見やすくしました。また、主要な山頂からの展望図や登山口までのアクセス案内図を追加するなど、他にも数多くの改良を施しています。

2025年1月20日 株式会社 昭文社ホールディングス  
株式会社昭文社



<詳細拡大図例>



<コースガイド内容例>

**商品概要**

商品名 : 『山と高原地図』 2025 年版  
 体裁 : 四六半裁判 (546mm×788mm) ※2+コースガイド小冊子  
 価格 : 各 1,430 円 (本体各 1,300 円+税 10%)  
 発売日 : 2025 年 2 月 21 日、3 月 7 日 (末尾に一覧あり)  
 タイトル : 「丹沢」「富士山」「槍ヶ岳・穂高岳」など全 63 タイトル発売

※2 判型は商品によって異なります

**アプリ『山と高原地図』『山と高原地図ホーダイ』も 2025 年版をリリース**

アプリ版の地図も出版物にあわせて、2025 年版を順次配信いたします。  
 出版物と同じ地図を収録し、GPS での現在地表示や山行のルート記録のほか、『山と高原地図ホーダイ』では、事前の登山計画を作成する機能を備えております。紙地図と一緒に使い分けることで、より安心安全な登山をお楽しみいただけます。

**アプリラインアップ**

アプリ名称 : 山と高原地図ホーダイ  
 販売価格 : 定期購読で全エリアを使い放題 (初回ダウンロードから 7 日間は無料)  
 対応 OS : iOS 12.0 以上 / AndroidOS 5.0 以上

アプリ名称 : 山と高原地図  
 販売価格 : アプリ本体 無料、地図 1 エリア 650 円 (無料のサンプル地図「高尾山」がついています)  
 対応 OS : iOS 12.0 以上 / AndroidOS 5.0 以上



<上:「山と高原地図ホーダイ」  
下:「山と高原地図」>

「山と高原地図ホーダイ」の詳細を下記よりご覧ください。

⇒ <https://sp-mapple.jp/brand/yamachizu-app/>

**「山と高原地図ホーダイ」無料体験キャンペーン概要**

- ・対象商品 : 「山と高原地図」2025 年版
- ・ご利用方法 : 「山と高原地図ホーダイ」アプリをインストール。アプリを起動して、付録冊子巻末の QR コードを読み取って利用開始。(QR コード有効期間 : 2026 年 3 月 31 日まで)
- ・料金 : 初期ユーザー登録無料月額 / 利用料無料 (定期購読で全 63 エリアの地図が使い放題)



<「山と高原地図ホーダイ」使用イメージ>

【参考情報】

)) 山と高原地図シリーズとは？ ((

「山と高原地図」シリーズは1965年創刊の『山岳地図』を起源とする登山地図のロングセラーです。63点の各商品について、そのエリアに精通した<山のプロ>が現地調査を実施、その成果を元に毎年改訂している日本唯一の全国展開の登山地図シリーズとして安定した人気を獲得してまいりました。

情報の確かさ、地図の見やすさ、コースタイムや危険箇所の表示、アクセス情報・付録の充実ぶり、耐水紙の採用等から登山に必携の地図との定評をいただき、**安心安全の地図ブランド**として定着しています。

)) 『山と高原地図』2025年版一覧 ((

(☆)は新刊および今回全面改訂実施、(◎)は既に全面改訂実施済

|| 2025年2月21日発売予定(40点)

- 1.利尻・羅臼 知床・斜里・阿寒・礼文 ◎
- 2.二セコ・羊蹄山 暑寒別岳・駒ヶ岳 ◎
- 4.八甲田・岩木山 恐山・白神岳・田代岳・十和田湖 ◎
- 6.栗駒・早池峰 焼石岳・神室山 ◎
- 7.蔵王 面白山・船形山 ◎
- 8.烏海山・月山 羽黒山 ◎
- 10.飯豊山 杵差岳・二王子岳 ◎
- 11.磐梯・吾妻 安達太良 ◎
- 12.那須・塩原 高原山・八溝山 ◎
- 13.日光 白根山・男体山 ◎
- 14.尾瀬 燧ヶ岳・至仏山・会津駒ヶ岳 ◎
- 15.越後三山 平ヶ岳・巻機山 ◎
- 17.志賀高原 草津白根山・四阿山 ◎
- 19.浅間山 軽井沢・浅間隠山・岩櫃山 ◎
- 21.西上州 妙義山・荒船山 ◎
- 23.奥武蔵・秩父 武甲山 ◎
- 25.奥多摩 御岳山・大岳山 ◎
- 26.大菩薩嶺 ◎
- 28.金峰山・甲武信 ◎
- 29.高尾・陣馬 ◎
- 31.丹沢 ◎
- 32.箱根 金時山・駒ヶ岳 ◎
- 35.八ヶ岳 蓼科・美ヶ原・霧ヶ峰 ◎
- 37.白馬岳
- 38.鹿島槍・五竜岳 ◎
- 39.剱・立山 ◎
- 40.槍ヶ岳・穂高岳 上高地 ◎
- 41.乗鞍高原 ◎
- 43.木曽駒・空木岳 ◎
- 44.北岳・甲斐駒 ◎
- 47.御在所・霊仙・伊吹

- 50.北摂・京都西山 箕面・妙見山・中山・丹波篠山 ◎
- 51.六甲・摩耶 須磨アルプス ◎
- 53.高野山・熊野古道 伯母子岳 ◎
- 57.大山・蒜山高原 三瓶山・比婆山・道後山 ◎
- 58.石鎚・四国剣山 東赤石山・三嶺・四国山地横断トレイル ◎
- 59.福岡の山々 宝満山・英彦山
- 60.阿蘇・九重 由布岳 ◎
- 62.霧島・開聞岳 市房山・高隈山 ◎
- 63.屋久島 宮之浦岳 ◎

**|| 2025年3月7日発売予定（23点）**

- 3.大雪山 旭岳・トムラウシ山・十勝岳・幌尻岳 ◎
- 5.岩手山・八幡平 秋田駒ヶ岳・姫神山・森吉山・和賀岳 ◎
- 9.朝日連峰 以東岳・祝瓶山・摩耶山・白鷹山 ☆今回全面改訂
- 16.谷川岳 苗場山・武尊山 ◎
- 18.妙高・戸隠・雨飾 火打山・高妻山・信越トレイル ◎
- 20.赤城・皇海・榛名 袈裟丸山・足尾山地 ◎
- 22.筑波山・加波山 高鈴山・奥久慈男体山 ◎
- 24.奥多摩・奥秩父総図 ◎
- 27.雲取山・両神山 ◎
- 30.三浦・房総 ◎
- 33.伊豆 天城山 ◎
- 34.富士山 御坂山地・愛鷹山 ◎
- 36.日本アルプス総図 ☆今回全面改訂
- 42.御嶽山 小秀山・奥三界岳・位山三山 ◎
- 45.塩見・赤石・聖岳 ◎
- 46.白山 荒島岳・能郷白山・金剛堂山 ◎
- 48.比良山系 武奈ヶ岳・赤坂山
- 49.京都北山
- 52.金剛・葛城 生駒山・紀泉高原 ◎
- 54.大峰山脈 ◎
- 55.大台ヶ原 高見山・倶留尊山 ◎
- 56.氷ノ山 鉢伏・神鍋
- 61.祖母・傾 大崩山