

「マップル」らしさを徹底追求

新機能「観光エリア検索」搭載！

全国の観光地情報をビジュアル化！充実のエリア紹介文も！

業界 No.1 地図ソフト※1 最新版「スーパーマップル・デジタル21」発売

～個人ユースにもビジネスユースにも対応、新機能を加えさらに進化～

※1 BCN AWARD 2020 の MAP・ナビソフト部門にて「スーパーマップル・デジタル20」が「最優秀賞」を受賞

株式会社昭文社ホールディングス(本社:千代田区麹町、代表取締役社長 黒田茂夫、東証コード:9475)とその子会社である株式会社マップル(本社:千代田区麹町、代表取締役社長 黒田茂夫、以下マップル)は、地図ソフト『スーパーマップル・デジタル』の最新版『スーパーマップル・デジタル21』を、2020年7月3日より、全国のパソコンショップ、家電量販店、各社 EC サイトにて発売することをお知らせいたします。

)) 「BCN AWARD」にて7年連続「最優秀賞」受賞！ ((

『スーパーマップル・デジタル』は、家電量販店やパソコンショップなどの実売に基づいて部門ごとのランキングを発表する「BCN AWARD」において、**7年連続で MAP・ナビソフト部門「最優秀賞」**を受賞中、豊富な情報と多彩な機能を備えたインストール型パソコン用地図ソフトです。



)) 本商品の特長 ((



<パッケージ例(正面)>

|| 基本機能以外も充実の多機能ソフト！

地図を見る、場所を検索する、ルートを引きといった基本操作はもちろん、たとえば地図上に情報を書き込んだり、プランを細かく編集・保存もできる、大変便利なソフトです。加えてモバイルとも連携。スマートフォンやタブレットでも快適に地図やプランを見ることができます。

計画にも移動中にも思い出の管理にも、これ1本であなたの旅やおでかけをまるごとサポートします。

|| 営業やマーケティングといったビジネス用途にも最適！

GPS ログや KML データの取り込み※2、交通規制を考慮した効率のよいルート作成、Excel データやテキストデータとしてお手持ちの顧客情報や売上情報などを取り込んで地図上にグラフ表示する機能など、ビジネスシーンにもお役に立ていただけます。

※2 末尾にビジネス向け機能の詳細説明がございます

|| オフライン使用前提でセキュリティ対策も万全！

ソフトはすべてオフラインで動作する※3なので、外部への情報漏洩リスクの心配もなく、セキュリティ面でも安心してご利用いただけます。

※3 マニュアルの閲覧など一部機能は除きます

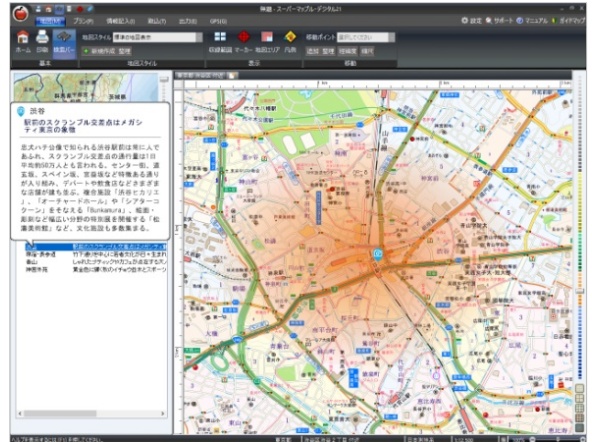
)) マップルならではの新機能「観光エリア検索」 ((

ガイドブックでおなじみのマップルが長年のノウハウを基に独自に定義、整備した全国1800以上の観光エリア情報を収録しました。

階層化構造+ハイライト表示で、知りたいエリアを直感的に探すことができるようになっています。

もちろん、エリアの情報も超充実！ガイドブックさながらのエリア紹介文が、あなたの旅行・観光のシミュレーションをさらに快適・便利にします。

新型コロナウイルスの影響で「新しい生活様式」が求められる中、スーパーマップル・デジタル21をご活用いただくことで、自宅にいながら**空想旅（エア旅）**気分も味わえる機能となっています。



<観光エリア表示例「渋谷エリア」>

● ガイドブックさながらの【エリア説明文】。 ● 【エリア範囲】はマップルが長年のガイドブック編集ノウハウを全ての観光エリアに対して表示されます。 ● 【エリア範囲】はマップルが長年のガイドブック編集ノウハウを元にオリジナルで定義。地図上にハイライトで表示されるので、エリアの範囲が直感的にわかります。

【エリアタイトル】は、階層構造で格納。上の階層から絞り込んでいただけなので、簡単に見たいエリアにたどり着けます。

青いアイコンはこれもマップル独自整備となる【エリア代表点】。この例の場合、銀座通り（橙）と晴海通り（緑）が交差する「銀座四丁目交差点」が歴史的にも一般イメージとしてもエリアの代表地点としてふさわしいと判断し選定しています。

<観光エリア表示例「銀座・有楽町エリア」と表示内容説明>

)) シニア世代にはさらに大きな文字で地図をもっと見やすく・・・「超でっか字」スタイルを追加 ((地図上の文字をより大きく表示する地図スタイル※4「超でっか字」を追加しました。

従来からあった「でっか字」スタイルよりもさらに大きな文字表示となったことで、どなたにも見やすく、より安心してお使いいただけるようになりました。

※4 地図の色味や文字の大きさなどをプリセットした定義データ。標準のほか、グレー表示、ミッドナイト表示、白地図表示、等高線強調表示、高速道路強調表示など、16種類のスタイルが用意され、用途に応じてお選びいただけます。さらに自分だけのオリジナルスタイルを作ることでもできます。



<従来からの「でっか字」スタイル (左) と今回追加の「超でっか字」スタイル (右) の表示例>

)) 普及が進む高速道路路線番号も採用・・・高速道路ナンバリングアイコン表示 ((

昨今普及、認知が広がってきている高速道路ナンバリング(路線番号)アイコンを地図上に表示するようにしました。シンプルかつコンパクトなデザインで高速道路路線をかたんに識別できます。



<高速道路ナンバリングアイコンの表示例 (赤丸内) >

【リリースに関するお問合せ】 株式会社 昭文社ホールディングス 広報担当：竹内、張
TEL：03-3556-8124 | FAX：03-3556-8164

昭文社ホールディングスホームページ

<https://www.mapple.co.jp/>

)) 改善機能も盛りだくさん！ ((

|| ルート検索結果の精度向上

ルート探索用データの改善により、特に細街路を通るルートの精度がアップしました。

|| 京都市内の住所検索結果の精度向上

通り名称が含まれ独特の体系を持つ京都市内の住所の入力ゆらぎ対策ロジックを追加し、住所検索時のヒット率が向上しました。

|| モバイル版アプリも同時に進化！

連携するモバイル端末向け無料アプリ「スーパーマップル・デジタル for Android / iOS」も同時に進化しました。

設定メニューの追加により、カスタム情報の並び順をファイルの名前と作成日時それぞれの昇順、降順の4種類の中から選択できるようになりました。



<カスタム情報ファイルの並び替え機能画面>

|| 消費税増税後の最新料金データを収録

スーパーマップル・デジタルでは、最新の地図★を使って、車、徒歩（+鉄道※5）それぞれの快適ルートを算出することができます。また、2019年10月に施行された消費税率引き上げにともなう改定料金も反映されています。

★「車」のルート検索データについて、高速道路は2019年9月時点で判明した2020年4月1日までの最新情報(料金は2019年10月31日までに判明した情報)を収録。

一般道、フェリー航路は、2019年9月までに判明した重要情報を反映しています。

※5 鉄道利用時のルート表示は、別途路線検索ソフト（別売）が必要となります

)) ビジネスでも大活躍！・・・KML※6データファイル形式対応で取込も出力も可能 ((

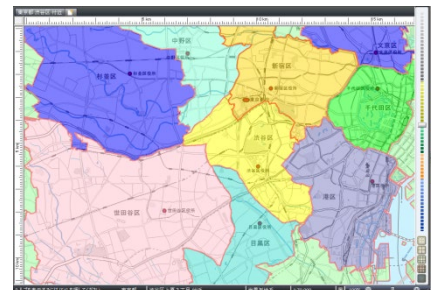
|| インポートもエクスポートもしっかりサポート！

『スーパーマップル・デジタル 21』では、たとえば政府機関や各自治体から調査資料として配布・公開されている「KMLデータファイル」を取込んで地図上で編集・加工することが可能です。

また、そのようにして取り込んだり、自分で入力した「カスタム情報」は、「スーパーマップル・デジタル 21」で編集・管理できるだけでなく、逆にKMLデータファイルとして出力し、「Google Earth」※7などの他のソフトやサービスで表示することもできるなど、ビジネスシーンで大いに活用いただける仕様です。

※6 KMLとはXML形式の一種で、地図データを異なる地図表示サービス間でやりとりするのに便利な汎用性の高いデータ形式です

※7 Google Earthは、Google Inc.の商標または登録商標です



<KMLデータファイル取込み例

出典：政府統計の総合窓口（e-Stat）>

|| ビジネス成果をビジュアル的に表現！簡易エリアマーケティング機能を搭載

お手持ちの顧客情報や売上情報など、所有する Excel97-2003 形式 (.xls)、Excel ブック (.xlsx) およびテキスト形式 (.csv/.txt) のデータをかたん操作で地図上にグラフ投影できます。分布図、円グラフ、棒グラフとさまざまなバリエーションが用意されているので、目的に合わせて一番見やすい表現を選ぶことができます。

また、データの中に座標がなくても、住所や郵便番号のデータさえあれば自動的に座標に置き換えて地図上にプロットしてくれる機能があるので、とても便利にご活用いただけます。

)) 『スーパーマップル・デジタル 21』製品概要 ((

販売チャネル：パソコンショップ、家電量販店、EC サイト

|| 製品構成

商品名	メディア	標準価格 (税別)	収録地図データ	
			全域～小域図	詳細図
全国版	DVD2枚	15,500円	全国	全国1000市町村以上の市街部
東日本版	DVD2枚	9,500円		北海道～中部地方600市区町村以上の市街部
西日本版	DVD2枚	9,500円		中部～九州・沖縄地方600市町村以上の市街部

<『スーパーマップル・デジタル 21』製品構成>



<左：全国版 中：東日本版 右：西日本版の各パッケージ>

|| ライセンス販売

同一組織、部署内等においてパソコン 3 台以上でご利用の場合は、ライセンス版でのご購入が大変便利となっております。何本も同じソフトウェアを購入・保管する必要がなく、コストの削減が可能となります。

価格などの詳細は、スーパーマップル・デジタル製品サイトにてご確認ください。

|| 製品サイト <https://smd.mapple.net/>