

いち髪が贈る、本気の絹髪。
和草×サロンケア発想の「いち髪 PREMIER」誕生
～いつものヘアケア時間を、髪と気持ちを丁寧に労わる時間へ～

クラシエ株式会社

クラシエ株式会社(ホームプロダクツカンパニー)は、日本の髪を本質から考えるヘアケアブランド「いち髪」から、“和草×サロンケア発想”で本気の絹髪へ導くプレミアムダメージケアシリーズ「いち髪 PREMIER (プレミア)」を、「いち髪」ブランド誕生から20周年を迎える2026年9月1日(火)に新発売いたします。



【発売の背景】

女性は7の倍数で体も気持ちも変化するという東洋医学の考えから着想を得て、28歳という年齢に着目。当社の調査(2025年)によると、20代後半の女性は気持ちが不安定な時期を迎えるとともに、睡眠の質の低下や食生活の偏り、カラーや熱ダメージの蓄積などにより、以前よりパサつき・まとまらない・扱いにくいなど、何となく今までと違う髪の変化に直面することが分かりました。一方で、丁寧なケアをしたいけれど、時間も心も余裕がなく、毎日手の込んだケアはできないというジレンマを抱えていることも分かりました。

そんな女性の髪悩みと気持ちに寄り添い、「いち髪」からいつものお手入れで丁寧なケアを叶えるシリーズ「いち髪 PREMIER」が誕生しました。

髪の不調を感じる女性に必要な成分を厳選し、いち髪ブランドの特長である和草の成分に加えて、サロンのシステムトリートメントにも使われる「CMC類似成分」などの美容成分を配合。シャンプーで土台を整えながら、トリートメントで毛髪内部の空洞化した部分を補修します。

ラインアップは、仕上がりが異なる2ラインの「シャンプー&トリートメント」と2品の「スペシャルケアアイテム」。「ほどく」プレトリートメント、「土台をととのえる」シャンプー、「満たす」トリートメント、「閉じ込める」ヘアパックでケアする“和草×サロンケア発想”の美髪構築メソッド「WASOLOGY(ワソロジー)」で、上質な絹のような手触りを叶えます。

なんだか調子が良くない、変化を感じ始めた髪に、やさしさと美容成分を。「いち髪 PREMIER」がいつものヘアケア時間を、丁寧に労わる時間へ導きます。

※日本の髪を本質から考える：日本の風土や気候などの環境に合わせたヘアケア方法を研究しています。

※CMC類似成分(トリートメント・ヘアパックに配合)：ラウロイルグルタミン酸ジ(フィトステリル/オクチルドデシル)

※やさしさ：香りによる ※美容成分：<シャンプー・ウォーター・ミルクトリートメント>和草&美容液ブースター、

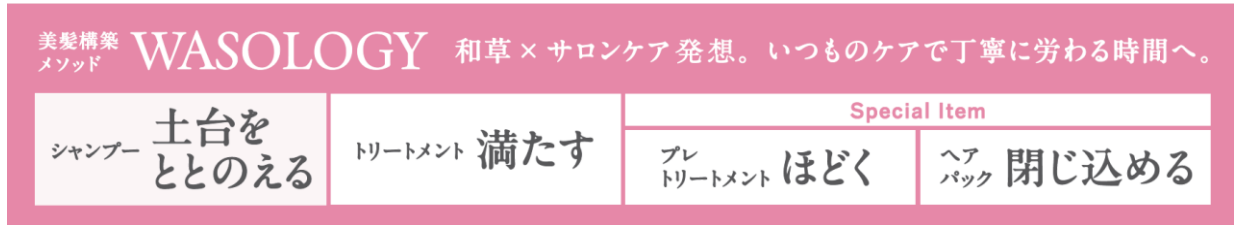
<トリートメント>和草&真珠タンパク美容液、<モイスチャーメロウヘアパック>CMC類似成分、ヒートリペアコート

【シリーズ共通特長】

“和草×サロンケア発想”で本気の絹髪へ導くプレミアムダメージケアシリーズ

●本気の絹髪を叶える美髪構築メソッド「WASOLOGY」

いちばんに髪を大切に「いち髪」ならではのケア。傷んだ髪ほど丁寧に、ダメージ毛を労わるサロンケア発想の美髪ケア工程で、上質な絹のような手触りへ。



- サルフェート(硫酸系界面活性剤)フリー
- 合成着色料フリー

【シャンプー&トリートメント 2ライン共通特長】

- 髪の不調を感じる女性に必要な成分を厳選した「和草&美容成分」配合
髪内部の土台を整えながら、毛髪内部の空洞化した部分を補修します。



*S:シルキースムース R:リペアモイストに配合

- アミノ酸系*²・ペタイン系*³洗浄成分使用のノンシリコンシャンプー

【シルキースムースライン 特長】

- ごわつき絡まる髪も、ずっと触っていたくなるようなうるおいのあるつるんとした指通りの髪へ
- 気持ちがほぐれる、みずみずしくやさしい「八重桜(やえぎくら)の香り」



【リペアモイストライン 特長】

- 毛先が広がり乾燥する髪も、触れると心地よいやわらかくしっとりとした手触りの髪へ
- 気持ちが安らぐ、透明感のあるやさしい「枝垂れ桜(しだれぎくら)の香り」



※ヒートリペアコート成分: γ-ドコサラクトン

*1:加水分解コンキオリンタンパク *2:ラウロイルメチルアラニンNa *3:ラウラミドプロピルペタイン

【ウォーターリーミルクトリートメント 特長】

ギシギシと絡まる髪も、手ぐしですると指通りの良い髪へ導くシャンプー前のプレトリートメント

●うるおいをたっぷり抱え込んだミルクトリートメント

すっとなじんで髪同士の絡まりをほぐし、髪表面をなめらかに整えて摩擦ダメージを予防します。

●シャンプー後の洗い流すトリートメントやアウトバストリートメントなど、乾いた髪にも濡れた髪にもご使用いただけます。

●<内部ケア> 集中補修成分「和草&美容液ブースター*4」配合

●<外部ケア>

・「月見草油・ホホバ種子油」配合

うるおいなめらかに髪表面を整えます。

・「ヒートリペアコート成分」配合

熱を味方にキューティクルを密着します。

●気分華やぐ桜と茉莉花(まつりか)の香り



【モイスチャーメロウヘアパック 特長】

アイロンの熱で硬くなった髪も、至極*5のやわらかさへ導くヘアパック

●<内部ケア> 集中補修成分「高濃度*6米ぬか発酵導入美容液*7」、

内部リペア成分「高濃度*8CMC類似成分」配合

●<外部ケア>

・「和草美容オイル&美容液*9」

指通りなめらかな髪に導きます。

・「ヒートリペアコート成分」配合

熱を味方にキューティクルを密着します。

●気分華やぐ桜と茉莉花(まつりか)の香り



*4:米ぬか発酵液、牡丹皮エキス、グリコシルトレハロース、セバシン酸ジエチル *5:いち髪PREMIER内での手触り

*6:いち髪 PシャンプーMc比 *7:米ぬか発酵液、グリコシルトレハロース、グリセリン、セバシン酸ジエチル

*8:いち髪 PトリートメントMc比 *9:米胚芽油、米ぬかエキス、加水分解コンキオリンタンパク

【商品概要】

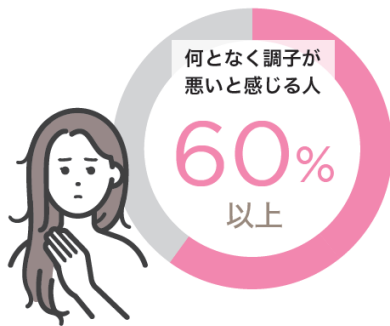
商品名	容量	価格
いち髪 PREMIER ブースターシャンプー (シルキースムース)	ポンプ450mL 詰替用 340mL	オープン
いち髪 PREMIER セラムトリートメント (シルキースムース)	ポンプ 450g 詰替用 340g	
いち髪 PREMIER トライアルセット (シルキースムース)	10mL+10g	
いち髪 PREMIER ブースターシャンプー (リペアモイスト)	ポンプ 450mL 詰替用340mL	
いち髪 PREMIER セラムトリートメント (リペアモイスト)	ポンプ 450g 詰替用 340g	
いち髪 PREMIER トライアルセット (リペアモイスト)	10mL+10g	
いち髪 PREMIER ウォーターリーミルクトリートメント	200g	
いち髪 PREMIER モイスチャーメロウヘアパック	200g	

【発売予定日】 2026年9月1日(火)
 【販売チャンネル】 全国のドラッグストア、スーパーマーケット等
 【WEBサイト】 <https://www.kracie.co.jp/ichikami/>

以上

<ご参考>

20代後半から感じ始める髪の不調



睡眠の質の低下や食生活の偏り、カラーや熱ダメージの蓄積など、生活の乱れが髪の不調に

以前よりパサつき、まとまらない、扱いにくい。何となく今までと違う、髪の変化を感じています。

[出典:2025年当社調べ] 20代-30代女性(n=720)

丁寧なケアをしたいけれど、できないジレンマが!



時間も心も余裕がなくて。毎日手の込んだケアは無理…が本音。

日常に組み込める手軽なケアと質の良いアイテムで「自分にいいこと」をしたい思いがあります

[出典:2025年当社調べ] 20代-30代女性(n=465)

女性の年齢ごとの体の変化 参考サイト

[漢方の知恵で、もっと健やかに美しく。 | カンポフルライフ by クラシエの漢方](#)

