

～ここまでサッパリ、他にある？～

夏も！「木村カエラ」が泡に包まれたカワイイブタに！

「ナイーブ～サマー！篇」がWEBで公開スタート

<http://naive-home.jp>

クラシエホームプロダクツ株式会社

クラシエホームプロダクツは、今春リニューアルした「ナイーブ」のイメージキャラクターである木村カエラさんが出演する第二弾CM「ナイーブ～サマー！篇」を、ナイーブのブランドサイトで6月15日より公開いたします。(http://naive-home.jp) TVCMは6月24日より放映いたします。

「ナイーブ」ブランドは、「ここまでサッパリ、他にある？」をキャッチコピーに、ボディソープの「桃の葉」、「アロエ」をリニューアルし、また、新たにサッパリを象徴したアイテム「リフレッシュ」を加えて、3月11日に新発売いたしました。

「ナイーブ」は心地よい泡立ちと洗い上がりの気持ち良い「サッパリ感」が特長の商品です。今回はこのサッパリ感をブランドの核にして、「ここまでサッパリ、他にある？」というキャッチコピーでコミュニケーションを展開しており、CMでもこのコンセプトを、木村カエラさん扮するブタの「naiveee！（ナイーブ～）」が可愛く彩ってくれています。

今回の新CM「サマー篇」は、スポーツ後の肌に適した「サッパリ」をより強調した新登場アイテムである「リフレッシュ」にフォーカスした仕上がりで、真っ青な空やカラフルなビーチパラソルといったなど夏らしさ満点の世界観と、カエラさんの歌と踊りのパフォーマンスが特長です。CMを見てサッパリしてもらえるような気持ちいい世界観を実現しています。

CMで流れている曲は、春のCMに引き続き木村カエラさんの新曲「恋煩いの豚」。楽しく心躍るサウンドに、カエラさん書き下ろしの歌詞が話題です。

これまで「ナイーブ」が築き上げて来た「元気」「親しみやすさ」のイメージは踏襲しながらも、「ナイーブ」ブランドの特長ともいえる「サッパリ感」の訴求を、ファッションブルな、カエラさんらしいコミュニケーションで展開しています。



たいせつなこと。

Kracie

naive
ナイーブ

■CM制作概要

- ・タイトル:『ナイーブ～サマー篇』 15秒/30秒
- ・出演:木村カエラさん ・放映時期: WEBでの公開 2016年6月15日～ TVCM:6月24日～
- ・放映地域:全国
- ・CM曲:木村カエラさん「恋煩いの豚」

<木村カエラさんプロフィール>

2004年「Level 42」でデビュー。2009年発表「Butterfly」は国民的大ヒットを記録。2013年、プライベートレーベル ELA 設立。2014年、10周年を記念しアルバム「MIETA」を発表。また横浜アリーナ 2days 公演、全国 17 都市 22 公演ツアーを成功させる。最新作はシングル「EGG」(TBS系 木曜ドラマ劇場『37.5℃の涙』挿入歌/2015年9月3日発売)。

■撮影裏話

風船でできた泡の衣装はワンピースタイプで、撮影では脱いだり着たりが大変だったとか。それでも「衣装が可愛くて頑張れた!」とカエラさんが語っています。

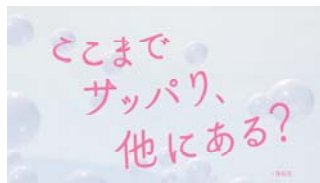
『ナイーブ～サマー!篇』(15秒)



【NA】
「ナイーーーー」



【カエラさん】
「ブ!」



【NA】
「ブーはさっぱり
バブリーサマー!」



【NA】
「どこまでサッパリ、他にある?」

【カエラさん】
「無いと聞いています。ソレツ!」

【NA】
「ナイーブ!」

たいせつなこと。
Kracie

たいせつなこと。

Kracie

naive
ナイーブ

【ナイーブ:ボディソープ商品特長】

●サッパリクリア処方

「石けん洗浄成分」と「アミノ酸系洗浄成分(*1)」をベースにした処方。サッパリと仕上がりがながらも、やさしい泡を実現しています。 *1:桃の葉、アロエ:ラウロイルメチルアラニン Na/リフレッシュ:ラウロイルサルコシン TEA

●「植物性ボディソープ」

ブランド誕生以来のこだわりである「洗う成分 100%植物生まれ」のボディソープ。植物生まれのたっぷりの泡でやさしく洗えます。

●肌への負担に配慮

着色料・鉱物油・シリコン・パラベン・アルコール(エタノール)を不使用。

●アレルギーテスト済み(全ての方にアレルギーが起らないということではありません。)

●お子さまのデリケートな肌もやさしく洗いあげます。

【商品概要】

ナイーブ ボディソープ (桃の葉エキス配合)

桃の葉エキス(うるおい成分)配合。なめらかな素肌に導きます。自然でやさしい桃の香りです。

ナイーブ ボディソープ (アロエエキス配合)

アロエエキス(うるおい成分)配合。すべすべ素肌に導きます。さわやかなシトラスグリーンの香りです。

ナイーブ リフレッシュボディソープ (海泥配合)

海底に数百万年にわたって堆積した奇跡の泥と言われ、沖縄では古くから洗髪や洗顔に使われていた「海泥(*2)」(皮脂吸着成分)を配合しました。スポーツ後など、発汗後のべたつきやニオイをケアしてサッパリが続きます。フレッシュなグレープフルーツ&ライムの香りです。 *2:海シルト



商品名	容量	価格
ナイーブ ボディソープ (桃の葉エキス配合)	ジャンボ 530mL / 詰替用 380mL / 詰替用 800mL / ミニ 80mL	オープン
ナイーブ ボディソープ (アロエエキス配合)	ジャンボ 530mL / 詰替用 380mL / 詰替用 800mL	オープン
ナイーブ リフレッシュボディソープ (海泥配合)	ジャンボ 530mL / 詰替用 380mL / 詰替用 800mL	オープン

【発売日】 2016年3月11日

【WEB サイト】 <http://naive-home.jp>

【販売チャネル】 全国のドラッグストア、スーパーマーケット等

「ナイーブ」ブランドは、ボディソープ、洗顔シリーズ、ハンドソープなどのスキンケア商品や、シャンプー・コンディショナーといったヘアケア商品を展開するクラシエの基幹ブランドです。1994年のブランド誕生から20年あまり。“家族みんなの肌を健やかに”というコンセプトの下、多くのご家族に愛されてきました。植物性(洗う成分100%植物生まれ)、豊かな泡立ち、サッパリとした洗い上がりなどを、誕生以来、大切に守り続けています。