

40,50代女性ファッションの強い味方

「DoCLASSE日比谷シャンテ店」

2013年9月5日（木）グランドリニューアルオープン！

～関東旗艦店を大幅リニューアル&産学連携で新たな店舗づくりへ～

婦人服の製造販売ブランド、株式会社DoCLASSE（所在地：東京都世田谷区 代表取締役社長：林 恵子）は、関東旗艦店である「DoCLASSE日比谷シャンテ店」を2013年9月5日（木）にリニューアルオープンいたします。

「DoCLASSE日比谷シャンテ店」は、第一店舗目の直営店として2011年9月にオープン。この度、オープン2周年を迎え、よりDoCLASSEの世界観を打ち出すために内装を大幅リニューアルいたします。特長として、約60坪の面積に「私らしく、もっと輝く！」のブランドマインドのもと、より質の高い接客をお客様と持つ為に3つのゾーンコンセプトを持ち、それぞれの場に目的と機能を設定していくことでブランドが追求する上質でエレガントな空間を創造してまいります。また、当社初の試みとして、産学連携を実施いたします。店舗コンセプトを元に、美術大学の学生が制作した造形物を店内に設置し、アートの要素を散りばめることで、より新鮮でファッションの楽しさが伝わる売り場となっております。

日比谷というエリアにより相応しくリニューアルオープンする「DoCLASSE日比谷シャンテ店」は、お客様にますます輝いていただけるような提案型の店舗づくりを目指してまいります。

「DoCLASSE日比谷シャンテ店」店舗概要

- 店舗名称：「DoCLASSE日比谷シャンテ店」
- 売場面積：約60坪
- オープン日：2013年9月5日（木）
- 住所：東京都千代田区有楽町1-2-2 日比谷シャンテ2F
- 営業時間：11時-20時 (TEL：03-3593-6222)
- 定休日：日比谷シャンテに準ずる
- 経営形態：直営
- 取り扱いアイテム：レディース



3つのゾーンコンセプト

- | | | |
|---|---|---|
| <p>① 「Un mile」
シーン：犬とお散歩</p> <p>活動的で緑あふれるこの空間には肩肘張らず自然体でいられるカジュアルなスタイルの打ち出しを。</p> | <p>② 「Ambiants」
シーン：二子玉川でランチ</p> <p>トラッドモダンを感じさせるクローゼットには素材の品質やこだわりのある洗練されたベーシックの提案を。</p> | <p>③ 「Villa」
シーン：銀座でディナー</p> <p>都会的でクラシカルな空間には上質でワンランク上のスタイルの提案を。</p> |
|---|---|---|

DoCLASSE秋のオススメ商品

- ①バックサテン・チュニック/半袖
¥8,900
(税込 ¥9,345)



パステル画のような元気で
大ぶりな花柄サテン生地を
背中に挟みこんだ、技あり
チュニック。
衿もとにもさりげなくあし
らわれたプリントがさら
にお洒落アップ。

※バックスタイル

- ②テンセルウール・
ロングカーディガン
¥9,900
(税込 ¥10,395)



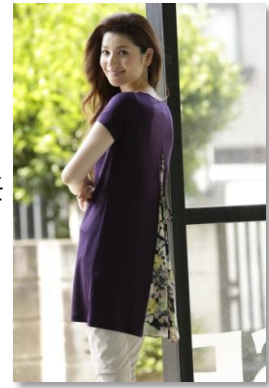
テンセル×ウール×アンゴラ
のなめらかな質感は、
一度着ると手放せないほど、
初秋にぴったりの、
薄手のロングカーディガン
です。

40代、50代女性向けマーケットのパイオニア！DoCLASSEとは

40代、50代向けレディス服ブランド「DoCLASSE（ドゥクラッセ）」は商品企画・製造・販売・配送・直営店運営を自社で行うファッション通販会社。

2007年創業、カタログ会員約110万人（全国）。外資系企業のマーケティングトップを歴任した社長、林恵子が、自らアイコンとしてブランドを牽引している。

「日本の40代、50代を元気に輝かせる」をコンセプトに、上質な素材と色をきれいに映す色、大人世代のボディをきれいに見せる工夫が施されたトレンド感のあるデザインで、40代、50代女性を中心に好評。



～DoCLASSE設立のきっかけ～

深刻化する高齢化社会、世の中には暗いニュースばかり。日本を元気に、私が出来る事はないか!? DoCLASSEを立ち上げた時、そんな思いがありました。

年齢と共に変化する体型の変化に気が始めた時期、周りの友人たちの後押しもあり、起業を決意。

日本の女性がいくつになっても元気でいられるお手伝いをしたい。服を通して女性を元気に輝かせたいという思いがDoCLASSEの始まりとなりました。

～代表取締役社長 林 恵子(はやし けいこ)プロフィール～

2007年48歳で起業。日本の40代、50代を元気に輝かせる、をコンセプトにファッション通販、株式会社DoCLASSEを立ち上げる。現在カタログ会員数約110万人。首都圏を中心に12店舗の直営店を展開し、売上は毎年1.5倍の勢いで成長中。2011年には機能とデザインを兼ね備えた靴を製造販売する株式会社fitfitを立ち上げ、現在全国に17店舗を展開。アラフォー女性110万人の支持を得る、この世代の代弁者ともいえる女社長。仕事も遊びも手を抜かず、常にパワフルに成長を続ける、日本でもっとも元気な54歳。



DoCLASSE代表 林 恵子

進化し続けるDoCLASSE

～異例のスピードで店舗OPEN、全国12店舗展開！～

通販客からの試着がしたいというリクエストにより、当時の社屋の一角で始めた直営店は地方の方も来店するほどの人気となりました。その成功がキッカケとなり、2011年9月に日比谷シャンテに正式に店舗を構えました。現在、全国に12店舗を展開し、開店2周年を記念して直営店第一店舗目である日比谷シャンテ店をリニューアルいたします。

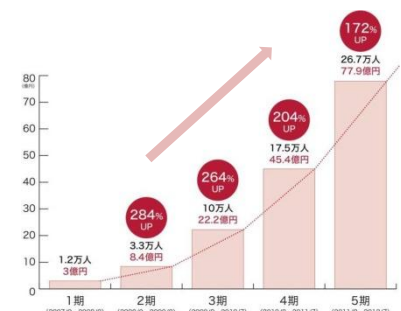
No.	店舗名	オープン日
1	日比谷シャンテ店	2011年9月1日(木)
2	ららぽーと横浜店	2011年9月16日(金)
3	トレインチ自由が丘店	2012年1月27日(金)
4	大宮店	2012年3月9日(金)
5	福岡天神店	2012年6月28日(木)
6	船橋店	2012年8月23日(木)
7	名古屋栄店	2012年9月5日(水)
8	立川店	2012年9月22日(土)
9	神戸三宮店	2013年4月26日(金)
10	なんば店	2013年5月17日(金)
11	仙台店	2013年8月30日(金)
12	横浜ポルタ店	2013年9月7日(土)

DoCLASSE直営店一覧

～業界でNo.1の注目度～

(株) DoCLASSEは2007年の創業以来、高い成長率で業績を拡大しています。5期目（2011年8月～2012年7月）は4期（2010年8月～2011年7月、46億円）の約150%の実績を残し、前期6期（2012年8月～2013年7月）では早くも100億円の大台を突破いたしました。

昨年8月に発表された増収率ランキングではコジマについて2位に位置し、業界でも大変注目される企業となりました。



株式会社DoCLASSE 社長室PR 工藤

TEL : 03-6703-8010 / 080-5973-6843 URL : <http://www.doclasse.com/>

一般の方からのお問い合わせ

株式会社DoCLASSE TEL : 0120-178-788 (9:00～21:00)