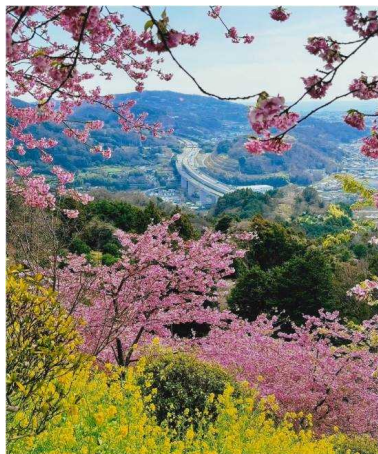


第17回 NEXCO中日本 高速道路と風景フォトコンテスト 審査結果

テーマ①「高速道路と四季の風景部門」 **最優秀賞(1点)・優秀賞(4点)**

最優秀賞

岩崎悠馬さま
「桜花爛漫の先に」
新東名高速道路:神奈川県足柄上郡



優秀賞(春)

山下秀幸さま
「春爛漫の道」
東名高速道路:神奈川県足柄上郡



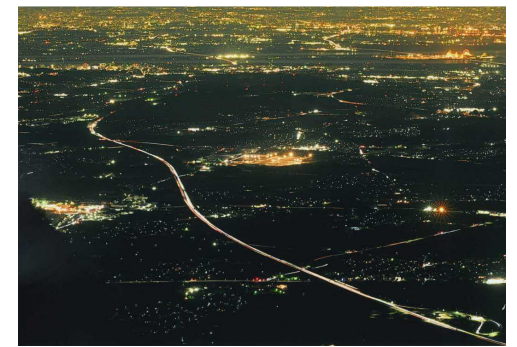
優秀賞(夏)

外川俊行さま
「走る」
東名高速道路:静岡県駿東郡



優秀賞(秋)

中村則夫さま
「もうすぐリニューアル」
北陸自動車道:石川県白山市



優秀賞(冬)

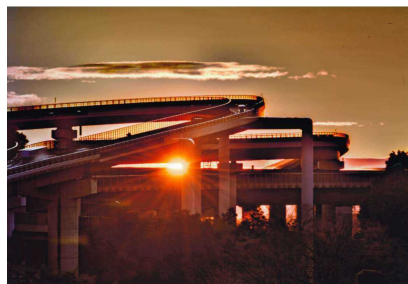
丹羽明仁さま
「光跡」
新名神高速道路:三重県三重郡

テーマ①「高速道路と四季の風景部門」 佳作(5点)



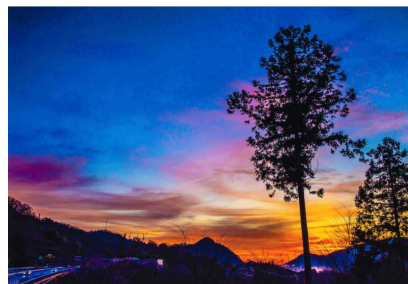
佳作

上杉裕昭さま
「水面に揺れる」
新名神高速道路：
三重県亀山市



佳作

片岡正光さま
「美しすぎるJCT」
首都圏中央連絡自動車道：
東京都八王子市



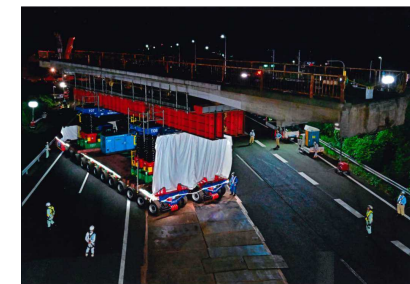
佳作

日向 稔さま
「朝焼けの高速」
中央自動車道：
山梨県上野原市



佳作

福田尚人さま
「月光の錐ヶ龍橋」
新名神高速道路：
三重県亀山市



佳作

村上敏幸さま
「深夜の老朽橋移動」
中央自動車道：
山梨県上野原市

テーマ①「高速道路と四季の風景部門」 入選(5点)



入選

秋葉宏幸さま
「浜松の冬の旅人」
東名高速道路：
静岡県浜松市



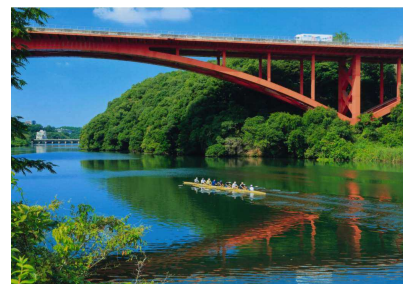
入選

篠田光雄さま
「新東名の下で」
新東名高速道路：
愛知県岡崎市



入選

鈴木克哉さま
「夏空に手を伸ばして」
新東名高速道路：
神奈川県足柄上郡



入選

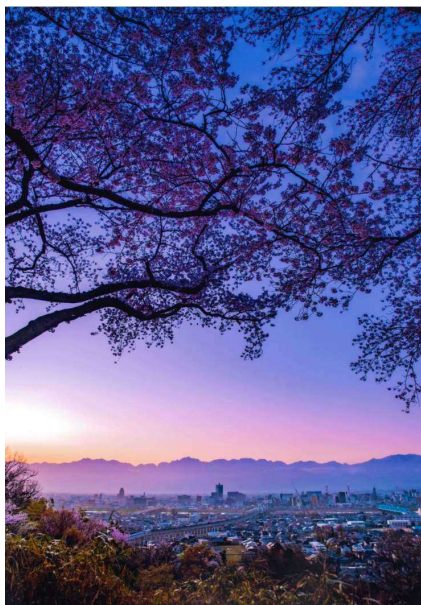
原田史生さま
「レガッタ大橋を仰ぐ」
東海環状自動車道：
愛知県豊田市



入選

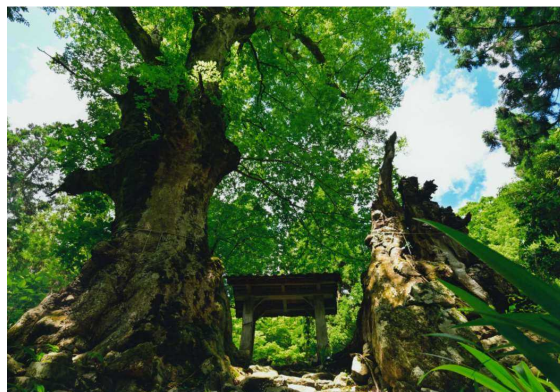
武藤好美さま
「麦秋のいなべ路」
東海環状自動車道：
三重県いなべ市

テーマ②「あなたのとおき風景部門」 優秀賞(4点)



優秀賞(春)

水野敬雄さま
「春はあけぼの」
最寄りIC:北陸自動車道 富山西IC



優秀賞(夏)

倉本 明さま
「威風堂々」
最寄りIC:北陸自動車道 木之本IC



優秀賞(秋)

間瀬紳一郎さま
「海苔網(あみ)」
最寄りIC:伊勢自動車道 伊勢IC



優秀賞(冬)

早川幸夫さま
「宿場を彩る」
最寄りIC:中央自動車道 伊那IC

テーマ②「あなたのおき風景部門」 佳作(3点)



佳作

中山 晃さま
「月城」

最寄りIC: 東海北陸自動車道 岐阜各務原IC



佳作

長谷 薫さま
「新米、送ろかね」

最寄りIC: 中央自動車道 飯田山本IC



佳作

山田 徹さま
「海風」

最寄りIC: 東名高速道路 音羽蒲郡IC

テーマ②「あなたのおき風景部門」 入選(3点)



入選

大塚英夫さま
「明日は厳冬」

最寄りIC: 長野自動車道 松本IC



入選

菊地和夫さま
「満開の裾野」

最寄りIC: 東富士五湖道路 山中湖IC



入選

今野剛典さま
「蛍舞う里」

最寄りIC: 東名高速道路 御殿場IC

2025年 NEXCO中日本カレンダー（壁掛け・卓上版）採用予定写真



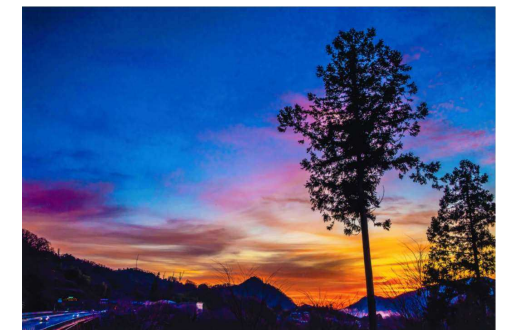
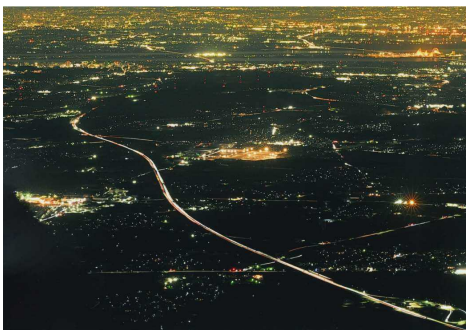
- | | | | | | | | | | |
|----|------------|----|--------|----|------------|----|--------|----|----------|
| 表紙 | テーマ①優秀賞(秋) | 1月 | テーマ①佳作 | 2月 | テーマ②優秀賞(冬) | 3月 | テーマ②入選 | 4月 | テーマ①最優秀賞 |
|----|------------|----|--------|----|------------|----|--------|----|----------|

中村則夫さま「もうすぐリニューアル」片岡正光さま「美しすぎるJCT」 早川幸夫さま「宿場を彩る」 菊地和夫さま「満開の裾野」 岩崎悠馬さま「桜花爛漫の先に」
 北陸自動車道:石川県白山市 首都圏中央連絡自動車道:東京都八王子市 最寄りIC:中央自動車道 伊那IC 最寄りIC:東富士五湖道路 山中湖IC 新東名高速道路:神奈川県足柄上郡



- | | | | | | | | |
|----|------------|----|--------|----|------------|----|--------|
| 5月 | テーマ②優秀賞(夏) | 6月 | テーマ①入選 | 7月 | テーマ①優秀賞(夏) | 8月 | テーマ②佳作 |
|----|------------|----|--------|----|------------|----|--------|

倉本 明さま「威風堂々」 武藤好美さま「麦秋のいなべ路」 外川俊行さま「走る」 山田 徹さま「海風」
 最寄りIC:北陸自動車道 木之本IC 東海環状自動車道:三重県いなべ市 東名高速道路:静岡県駿東郡 最寄りIC:東名高速道路 音羽蒲郡IC



- | | | | | | | | |
|----|--------|-----|------------|-----|------------|-----|--------|
| 9月 | テーマ②佳作 | 10月 | テーマ②優秀賞(秋) | 11月 | テーマ①優秀賞(冬) | 12月 | テーマ①佳作 |
|----|--------|-----|------------|-----|------------|-----|--------|

長谷 薫さま「新米、送ろかね」 間瀬紳一郎さま「海苔網(あみ)」 丹羽明仁さま「光跡」 日向 稔さま「朝焼けの高速」
 最寄りIC:中央自動車道 飯田山本IC 最寄りIC:伊勢自動車道 伊勢IC 新名神高速道路:三重県三重郡 中央自動車道:山梨県上野原市